

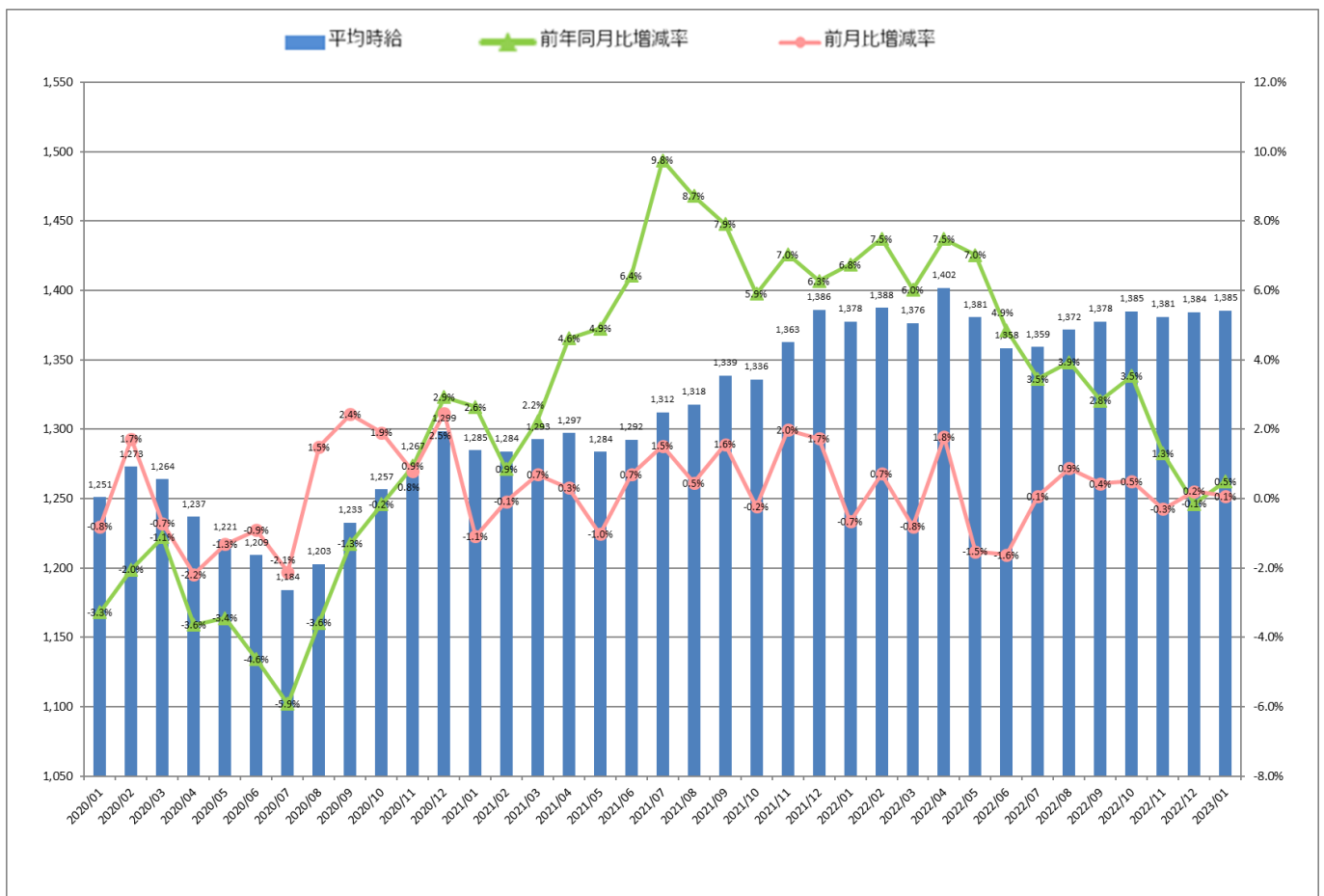
1 月度製造業平均時給は 1,300 円台を継続し、1,385 円 製造業求人情報サイト『工場ワークス』 ～ 2023 年 1 月度 製造業平均賃金調査 ～

株式会社インターワークス（本社：東京都港区、代表取締役社長：松本和之、東証スタンダード市場：6032）が運営する製造業求人情報サイト『工場ワークス』（<https://04510.jp/>）は、本サイトに掲載されている求人広告から2023年1月度の平均賃金（エリア別、業種別、職種別）をまとめましたので、ご報告いたします。

■全国平均時給は 1,300 円台を継続し、1,385 円。

2023年1月度の全国平均給は1,385円（前年同月比7円、増減率0.5%）で、引き続き1,300円台を維持しています。

【全国平均時給・増減率の推移】



【本件に関するお問い合わせ先】

株式会社インターワークス 事業支援統括部 経営企画部 広報グループ

TEL：03-6823-5404 FAX：03-3539-1680

〒105-0003 東京都港区西新橋1丁目6番21号 NBF 虎ノ門ビル8階

URL:<https://interworks.jp>

■エリア別では7エリア中2エリアで、全国前年同月比を上回る。

1月度は、7エリア中「関東」、「信越・北陸」の2エリアで全国前年同月比を上回りました。

【エリア別1月度平均賃金】

エリア	平均時給（円）	前年同月比		求人数割合	参考	
		増減額（円）	増減率		平均月給（円）	前年同月比増減額（円）
全国	1,385	7	0.5%	-	221,660	1,249
北海道・東北	1,319	▲19	-1.4%	9.5%	211,090	▲2,975
関東	1,429	32	2.2%	27.2%	228,671	5,199
中部・東海	1,421	4	0.3%	18.9%	227,309	605
信越・北陸	1,357	14	1.0%	9.3%	217,078	2,269
関西	1,337	▲4	-0.3%	19.8%	213,859	▲743
中国・四国	1,393	▲16	-1.1%	8.3%	222,960	▲2,543
九州・沖縄	1,376	▲5	-0.4%	6.9%	220,205	▲824

■業種別では12業種中9業種で、全業種前年同月比を上回る。

1月度は、12業種中「半導体・先端技術」、「紙・パルプ・印刷」、「オフィス・業務機器」、「医療・福祉・介護・製薬」、「物流・倉庫」、「ゴム・プラ・石油・化学」、「住宅・建材」、「フード・飲料」「その他」の9業種で、全業種前年同月比を上回りました。

【業種別1月度平均賃金】

業種	平均時給（円）	前年同月比		求人数割合	参考	
		増減額（円）	増減率		平均月給（円）	前年同月比増減額（円）
全業種	1,385	7	0.5%	-	221,660	1,249
車・バイク・重機系	1,494	5	0.3%	23.4%	239,005	822
半導体・先端技術	1,409	65	4.6%	6.7%	225,514	10,504
機械・精密機器・金属	1,381	2	0.1%	20.2%	220,928	355
紙・パルプ・印刷	1,313	48	3.7%	1.2%	210,107	7,663
オフィス・業務機器	1,347	20	1.5%	0.8%	215,532	3,143
医療・福祉・介護・製薬	1,364	71	5.2%	1.8%	218,189	11,261
携帯・パソコン・家電	1,343	▲2	-0.1%	2.4%	214,837	▲302
物流・倉庫	1,315	38	2.9%	5.6%	210,445	6,077
ゴム・プラ・石油・化学	1,391	85	6.1%	3.4%	222,555	13,659
住宅・建材	1,363	36	2.6%	2.7%	218,110	5,790
フード・飲料	1,240	41	3.3%	5.4%	198,338	6,420
その他	1,343	49	3.6%	26.4%	214,858	7,842

【本件に関するお問い合わせ先】

株式会社インターワークス 事業支援統括部 経営企画部 広報グループ

TEL：03-6823-5404 FAX：03-3539-1680

〒105-0003 東京都港区西新橋1丁目6番21号 NBF 虎ノ門ビル8階

URL:<https://interworks.jp>

■職種別では 29 職種中 22 職種が前年同月比プラス。

1 月度は、29 職種 22 職種において前年同月を上回りました。

【職種別 1 月度平均賃金】

職種	平均時給 (円)	前年同月比		求人数割合	参考	
		増減額 (円)	増減率		平均月給 (円)	前年同月比増減額 (円)
全職種	1,385	7	0.5%	-	221,660	1,249
NC旋盤	1,464	84	5.7%	0.1%	234,288	13,567
クレーン	1,490	38	2.5%	0.1%	238,457	6,186
ドライバー・ドライバー補助	1,399	83	5.9%	0.1%	223,875	13,349
バリ取り・研磨	1,368	35	2.6%	0.5%	218,912	5,687
ハンダ付け	1,278	▲ 30	-2.3%	0.0%	204,517	▲ 4,683
フォークリフト	1,401	18	1.3%	4.7%	224,137	2,881
プレス・板金・塗装	1,414	▲ 50	-3.5%	0.8%	226,207	▲ 8,110
マシンオペレーター	1,384	12	0.9%	14.6%	221,443	1,859
メンテナンス・保守・保全	1,436	33	2.3%	2.4%	229,779	5,302
加工	1,374	▲ 39	-2.8%	8.1%	219,818	▲ 6,217
玉掛け	1,514	28	1.8%	0.1%	242,212	4,501
金型設計	1,364	▲ 47	-3.4%	0.0%	218,250	▲ 7,500
検品・検査・調整	1,348	26	1.9%	10.8%	215,689	4,130
工場内事務	1,324	60	4.5%	0.8%	211,866	9,596
仕分け・梱包・ピッキング	1,344	76	5.7%	12.0%	215,043	12,193
試験・実験・評価	1,340	45	3.4%	0.1%	214,402	7,169
修理	1,376	▲ 11	-0.8%	0.0%	220,178	▲ 1,786
食品加工	1,229	50	4.1%	1.7%	196,659	8,082
清掃・洗浄	1,297	65	5.0%	0.6%	207,509	10,462
生産管理・生産事務・工程管理	1,443	126	8.7%	0.5%	230,950	20,174
生産技術	1,641	273	16.6%	0.0%	262,500	43,545
製造技術	1,238	▲ 82	-6.6%	0.4%	198,159	▲ 13,008
組立・組付け	1,433	▲ 15	-1.0%	28.6%	229,227	▲ 2,457
鋳造・鍛造	1,381	17	1.2%	0.1%	221,036	2,759
品質管理・品質保証	1,357	89	6.6%	0.2%	217,193	14,253
部品供給・充填・運搬	1,380	46	3.3%	2.1%	220,875	7,362
溶接	1,607	110	6.8%	1.2%	257,082	17,605
その他軽作業・物流・配送	1,359	89	6.6%	1.5%	217,385	14,154
その他製造・工場系	1,336	99	7.4%	8.0%	213,738	15,852

【本件に関するお問い合わせ先】

株式会社インターワークス 事業支援統括部 経営企画部 広報グループ

TEL : 03-6823-5404 FAX : 03-3539-1680

〒105-0003 東京都港区西新橋 1 丁目 6 番 21 号 NBF 虎ノ門ビル 8 階 URL: <https://interworks.jp>

参考資料

【エリア別平均賃金推移】

エリア	平均賃金	2022/01	2022/02	2022/03	2022/04	2022/05	2022/06	2022/07	2022/08	2022/09	2022/10	2022/11	2022/12	2023/01
全国	時給	1,378	1,388	1,376	1,402	1,381	1,358	1,359	1,372	1,378	1,385	1,381	1,384	1,385
	(参考) 月給	220,411	222,019	220,234	224,313	220,910	217,329	217,482	219,472	220,436	221,597	220,951	221,506	221,660
北海道・東北	時給	1,338	1,342	1,339	1,351	1,312	1,282	1,287	1,318	1,313	1,333	1,310	1,321	1,319
	(参考) 月給	214,065	214,679	214,238	216,154	209,844	205,194	205,960	210,948	210,090	213,313	209,633	211,302	211,090
関東	時給	1,397	1,401	1,400	1,414	1,400	1,388	1,393	1,393	1,403	1,410	1,416	1,422	1,429
	(参考) 月給	223,472	224,118	224,072	226,315	223,984	222,075	222,879	222,938	224,459	225,535	226,588	227,582	228,671
中部・東海	時給	1,417	1,428	1,418	1,433	1,420	1,405	1,403	1,411	1,411	1,420	1,414	1,424	1,421
	(参考) 月給	226,704	228,529	226,856	229,286	227,213	224,836	224,432	225,731	225,730	227,201	226,313	227,855	227,309
信越・北陸	時給	1,343	1,356	1,331	1,362	1,340	1,330	1,334	1,350	1,342	1,354	1,361	1,373	1,357
	(参考) 月給	214,809	217,010	212,947	217,962	214,470	212,720	213,481	215,963	214,700	216,579	217,795	219,647	217,078
関西	時給	1,341	1,357	1,337	1,366	1,343	1,320	1,323	1,330	1,331	1,334	1,338	1,331	1,337
	(参考) 月給	214,602	217,149	213,945	218,579	214,949	211,155	211,611	212,838	212,886	213,431	214,058	212,983	213,859
中国・四国	時給	1,409	1,418	1,400	1,437	1,395	1,373	1,374	1,390	1,433	1,424	1,402	1,388	1,393
	(参考) 月給	225,503	226,871	223,982	229,847	223,260	219,715	219,827	222,321	229,284	227,827	224,267	222,143	222,960
九州・沖縄	時給	1,381	1,398	1,392	1,450	1,421	1,364	1,382	1,398	1,428	1,412	1,383	1,361	1,376
	(参考) 月給	221,029	223,692	222,728	232,050	227,290	218,275	221,091	223,755	228,416	225,956	221,306	217,706	220,205

【全国業種別平均賃金推移】

業種	平均賃金	2022/01	2022/02	2022/03	2022/04	2022/05	2022/06	2022/07	2022/08	2022/09	2022/10	2022/11	2022/12	2023/01
全業種	時給	1,378	1,388	1,376	1,402	1,381	1,358	1,359	1,372	1,378	1,385	1,381	1,384	1,385
	(参考) 月給	220,411	222,019	220,234	224,313	220,910	217,329	217,482	219,472	220,436	221,597	220,951	221,506	221,660
車・バイク・重機系	時給	1,489	1,506	1,493	1,530	1,475	1,438	1,438	1,450	1,487	1,486	1,479	1,480	1,494
	(参考) 月給	238,183	240,928	238,826	244,776	236,044	230,053	230,134	231,923	237,971	237,732	236,609	236,733	239,005
半導体・先端技術	時給	1,344	1,352	1,355	1,403	1,391	1,386	1,380	1,384	1,372	1,392	1,397	1,384	1,409
	(参考) 月給	215,010	216,282	216,763	224,525	222,496	221,730	220,872	221,383	219,519	222,686	223,520	221,433	225,514
機械・精密機器・金属	時給	1,379	1,386	1,376	1,386	1,378	1,374	1,375	1,387	1,367	1,366	1,373	1,387	1,381
	(参考) 月給	220,573	221,726	220,189	221,793	220,540	219,839	219,935	221,865	218,654	218,561	219,730	221,921	220,928
紙・パルプ・印刷	時給	1,265	1,264	1,271	1,301	1,280	1,313	1,304	1,318	1,309	1,339	1,313	1,301	1,313
	(参考) 月給	202,444	202,260	203,384	208,239	204,802	210,051	208,636	210,849	209,468	214,235	210,021	208,142	210,107
オフィス・業務機器	時給	1,327	1,322	1,322	1,327	1,307	1,290	1,288	1,288	1,332	1,320	1,357	1,365	1,347
	(参考) 月給	212,389	211,570	211,489	212,318	209,102	206,439	206,160	206,022	213,134	211,222	217,148	218,329	215,532
医療・福祉・介護・製薬	時給	1,293	1,298	1,296	1,312	1,320	1,351	1,327	1,354	1,351	1,376	1,402	1,365	1,364
	(参考) 月給	206,928	207,740	207,423	209,997	211,234	216,213	212,302	216,707	216,107	220,177	224,339	218,366	218,189
携帯・パソコン・家電	時給	1,345	1,355	1,330	1,373	1,364	1,357	1,344	1,358	1,341	1,354	1,345	1,344	1,343
	(参考) 月給	215,139	216,854	212,816	219,710	218,191	217,176	215,042	217,204	214,581	216,665	215,208	215,080	214,837
物流・倉庫	時給	1,277	1,271	1,278	1,288	1,305	1,282	1,287	1,292	1,292	1,318	1,329	1,333	1,315
	(参考) 月給	204,368	203,386	204,403	206,038	208,828	205,121	205,991	206,762	206,695	210,877	212,640	213,283	210,445
ゴム・プラ・石油・化学	時給	1,306	1,306	1,310	1,348	1,333	1,336	1,355	1,359	1,343	1,342	1,369	1,361	1,391
	(参考) 月給	208,896	209,020	209,572	215,623	213,202	213,683	216,771	217,520	214,821	214,728	218,984	217,795	222,555
住宅・建材	時給	1,327	1,331	1,358	1,389	1,442	1,354	1,344	1,348	1,331	1,331	1,336	1,391	1,363
	(参考) 月給	212,320	212,925	217,301	222,273	230,782	216,645	215,069	215,712	213,011	212,968	213,754	222,605	218,110
フード・飲料	時給	1,199	1,188	1,207	1,208	1,228	1,212	1,213	1,236	1,226	1,237	1,212	1,236	1,240
	(参考) 月給	191,918	190,017	193,149	193,246	196,509	193,864	194,009	197,832	196,163	197,977	193,895	197,694	198,338
その他	時給	1,294	1,304	1,301	1,334	1,322	1,311	1,314	1,326	1,332	1,349	1,335	1,363	1,343
	(参考) 月給	207,016	208,680	208,176	213,482	211,506	209,743	210,307	212,109	213,070	215,805	213,651	218,153	214,858

【本件に関するお問い合わせ先】

株式会社インターワークス 事業支援統括部 経営企画部 広報グループ

TEL : 03-6823-5404 FAX : 03-3539-1680

〒105-0003 東京都港区西新橋1丁目6番21号 NBF 虎ノ門ビル8階 URL:https://interworks.jp

【全国職種別平均賃金推移】

職種	平均賃金	2022/01	2022/02	2022/03	2022/04	2022/05	2022/06	2022/07	2022/08	2022/09	2022/10	2022/11	2022/12	2023/01
全職種	時給	1,378	1,388	1,376	1,402	1,381	1,358	1,359	1,372	1,378	1,385	1,381	1,384	1,385
	(参考) 月給	220,411	222,019	220,234	224,313	220,910	217,329	217,482	219,472	220,436	221,597	220,951	221,506	221,660
NC旋盤	時給	1,380	1,326	1,314	1,360	1,370	1,355	1,276	1,352	1,307	1,321	1,384	1,414	1,464
	(参考) 月給	220,721	212,100	210,215	217,548	219,216	216,786	204,209	216,367	209,167	211,340	221,370	226,171	234,288
クレーン	時給	1,452	1,456	1,484	1,441	1,322	1,396	1,441	1,505	1,665	1,600	1,504	1,367	1,490
	(参考) 月給	232,271	232,949	237,492	230,490	211,577	223,384	230,526	240,749	266,391	256,076	240,633	218,737	238,457
ドライバー・ ドライバー補助	時給	1,316	1,400	1,449	1,468	1,404	1,351	1,392	1,414	1,493	1,414	1,530	1,439	1,399
	(参考) 月給	210,526	223,935	231,774	234,833	224,571	216,203	222,794	226,300	238,925	226,233	244,782	230,263	223,875
バリ取り・研磨	時給	1,333	1,343	1,345	1,323	1,331	1,325	1,337	1,349	1,354	1,374	1,352	1,427	1,368
	(参考) 月給	213,225	214,888	215,175	211,656	213,003	212,000	213,996	215,798	216,626	219,870	216,248	228,327	218,912
ハンダ付け	時給	1,308	1,244	1,258	1,150	1,200	1,265	1,234	1,450	1,433	1,279	1,242	1,275	1,278
	(参考) 月給	209,200	199,000	201,333	184,000	192,000	202,400	197,486	232,000	229,200	204,667	198,640	204,000	204,517
フォークリフト	時給	1,383	1,368	1,356	1,359	1,365	1,358	1,371	1,386	1,402	1,395	1,394	1,427	1,401
	(参考) 月給	221,256	218,929	216,886	217,414	218,439	217,237	219,394	221,799	224,316	223,227	223,092	228,372	224,137
プレス・板金・塗装	時給	1,464	1,468	1,417	1,416	1,375	1,372	1,407	1,392	1,476	1,466	1,437	1,400	1,414
	(参考) 月給	234,317	234,868	226,706	226,559	220,002	219,485	225,084	222,780	236,132	234,493	229,906	223,957	226,207
マシンオペレーター	時給	1,372	1,383	1,360	1,380	1,373	1,371	1,387	1,394	1,370	1,381	1,388	1,388	1,384
	(参考) 月給	219,584	221,222	217,528	220,800	219,759	219,392	221,856	223,096	219,185	221,038	222,156	222,098	221,443
メンテナンス・保守・保全	時給	1,403	1,408	1,416	1,420	1,437	1,452	1,453	1,435	1,429	1,443	1,459	1,417	1,436
	(参考) 月給	224,477	225,333	226,495	227,211	229,947	232,253	232,466	229,609	228,627	230,953	233,448	226,779	229,779
加工	時給	1,413	1,390	1,397	1,401	1,378	1,358	1,355	1,368	1,362	1,361	1,375	1,357	1,374
	(参考) 月給	226,035	222,411	223,485	224,145	220,551	217,314	216,752	218,953	217,901	217,751	219,965	217,054	219,818
玉掛け	時給	1,486	1,433	1,488	1,416	1,549	1,577	1,530	1,510	1,488	1,430	1,465	1,467	1,514
	(参考) 月給	237,711	229,300	238,071	226,619	247,900	252,393	244,879	241,557	238,032	228,811	234,403	234,785	242,212
金型設計	時給	1,411	1,894	1,894	1,600	1,250	1,250	-	-	-	-	-	-	1,364
	(参考) 月給	225,750	303,000	303,000	256,000	200,000	200,000	-	-	-	-	-	-	218,250
検品・検査・調整	時給	1,322	1,333	1,326	1,331	1,330	1,318	1,324	1,336	1,335	1,349	1,348	1,354	1,348
	(参考) 月給	211,559	213,319	212,099	212,887	212,742	210,851	211,911	213,711	213,579	215,808	215,710	216,603	215,689
工場内事務	時給	1,264	1,260	1,251	1,288	1,282	1,259	1,247	1,285	1,291	1,281	1,330	1,342	1,324
	(参考) 月給	202,270	201,621	200,170	206,155	205,146	201,432	199,482	205,640	206,604	204,975	212,846	214,689	211,866
仕分け・梱包・ピッキング	時給	1,268	1,266	1,259	1,308	1,310	1,302	1,301	1,321	1,305	1,323	1,341	1,350	1,344
	(参考) 月給	202,850	202,573	201,382	209,240	209,621	208,260	208,109	211,410	208,844	211,703	214,556	215,982	215,043
試験・実験・評価	時給	1,295	1,391	1,389	1,401	1,526	1,494	1,318	1,270	1,308	1,306	1,344	1,351	1,340
	(参考) 月給	207,233	222,542	222,299	224,135	244,097	239,082	210,802	203,120	209,302	208,993	215,000	216,122	214,402
修理	時給	1,387	1,313	1,239	1,219	1,274	1,565	1,615	1,561	1,620	1,458	1,415	1,394	1,376
	(参考) 月給	221,964	210,100	198,163	195,084	203,782	250,350	258,400	249,741	259,242	233,354	226,327	223,074	220,178
食品加工	時給	1,179	1,176	1,175	1,195	1,204	1,195	1,196	1,224	1,212	1,250	1,184	1,213	1,229
	(参考) 月給	188,577	188,101	188,026	191,227	192,677	191,127	191,377	195,916	193,964	199,962	189,420	194,099	196,659
清掃・洗浄	時給	1,232	1,305	1,274	1,260	1,275	1,256	1,248	1,257	1,264	1,292	1,250	1,278	1,297
	(参考) 月給	197,047	208,750	203,848	201,661	203,929	200,914	199,754	201,104	202,206	206,680	199,996	204,502	207,509
生産管理・生産事務・ 工程管理	時給	1,317	1,406	1,519	1,517	1,492	1,428	1,367	1,424	1,413	1,404	1,355	1,438	1,443
	(参考) 月給	210,776	225,011	243,057	242,664	238,769	228,559	218,734	227,847	226,074	224,598	216,761	230,115	230,950
生産技術	時給	1,368	1,366	1,334	1,432	1,581	1,514	1,584	1,531	1,495	1,400	1,508	1,641	1,641
	(参考) 月給	218,955	218,639	213,461	229,063	252,907	242,269	253,500	244,944	239,167	224,038	241,214	262,500	262,500
製造技術	時給	1,320	1,312	1,300	1,319	1,388	1,369	1,351	1,345	1,350	1,343	1,299	1,290	1,238
	(参考) 月給	211,167	209,850	208,074	211,027	222,117	218,967	216,218	215,143	216,011	214,903	207,775	206,420	198,159
組立・組付け	時給	1,448	1,466	1,462	1,497	1,451	1,416	1,408	1,422	1,452	1,454	1,429	1,430	1,433
	(参考) 月給	231,684	234,564	233,950	239,458	232,176	226,521	225,359	227,454	232,380	232,676	228,634	228,377	229,227
鋳造・鍛造	時給	1,364	1,376	1,349	1,335	1,367	1,323	1,260	1,340	1,327	1,314	1,342	1,378	1,381
	(参考) 月給	218,277	220,087	215,881	213,595	218,694	211,633	201,552	214,459	212,309	210,288	214,734	220,415	221,036
品質管理・品質保証	時給	1,268	1,295	1,280	1,334	1,336	1,315	1,335	1,351	1,461	1,497	1,473	1,325	1,357
	(参考) 月給	202,940	207,269	204,782	213,434	213,726	210,451	213,633	216,115	233,741	239,464	235,642	212,061	217,193
部品供給・充填・運搬	時給	1,334	1,357	1,360	1,417	1,371	1,364	1,378	1,391	1,371	1,380	1,395	1,391	1,380
	(参考) 月給	213,513	217,050	217,672	226,669	219,299	218,283	220,416	222,496	219,399	220,858	223,220	222,489	220,875
溶接	時給	1,497	1,566	1,547	1,571	1,543	1,538	1,460	1,486	1,487	1,526	1,588	1,614	1,607
	(参考) 月給	239,477	250,634	247,448	251,329	246,887	246,159	233,599	237,831	237,935	244,117	254,091	258,169	257,082
その他軽作業・物流・配送	時給	1,270	1,274	1,298	1,339	1,336	1,300	1,303	1,324	1,289	1,310	1,361	1,330	1,359
	(参考) 月給	203,231	203,859	207,643	214,289	213,769	207,997	208,487	211,875	206,235	209,636	217,717	212,858	217,385
その他製造・工場系	時給	1,237	1,254	1,248	1,266	1,272	1,249	1,263	1,283	1,284	1,272	1,302	1,319	1,336
	(参考) 月給	197,886	200,653	199,691	202,489	203,510	199,776	202,075	205,323	205,421	203,465	208,319	211,090	213,738

【本件に関するお問い合わせ先】

株式会社インターワークス 事業支援統括部 経営企画部 広報グループ

TEL : 03-6823-5404 FAX : 03-3539-1680

〒105-0003 東京都港区西新橋1丁目6番21号 NBF 虎ノ門ビル8階 URL: <https://interworks.jp>

調査概要

【集計期間】

2023年1月1日～1月31日

【集計対象データ】

弊社運営の製造業求人情報サイト『工場ワークス』に掲載された求人広告から、業種別、職種別に平均賃金(※)、求人件数の割合を算出

※平均賃金は、時給、月給(参考)に換算。換算の方法は以下のとおり

■時給換算方法

- ・月給：月給÷20 営業日÷8 時間
- ・日給：日給÷8 時間
- ・年収：年収÷12 カ月÷20 営業日÷8 時間

■(参考)月給換算方法

- ・時給：時給×8 時間×20 営業日
- ・日給：日給×20 営業日
- ・年収：年収÷12 カ月

【集計対象エリア】

全国 47 都道府県

関東：東京都、神奈川県、千葉県、埼玉県、茨城県、栃木県、群馬県

関西：大阪府、兵庫県、京都府、滋賀県、奈良県、和歌山県

中部・東海：愛知県、岐阜県、三重県、静岡県、山梨県

北海道・東北：北海道、青森県、岩手県、宮城県、秋田県、山形県、福島県

信越・北陸：富山県、石川県、福井県、新潟県、長野県

中国・四国：鳥取県、島根県、岡山県、広島県、山口県、徳島県、香川県、愛媛県、高知県

九州・沖縄：福岡県、佐賀県、長崎県、熊本県、大分県、宮崎県、鹿児島県、沖縄県

【集計業種】

車・バイク・重機系、半導体・先端技術、機械・精密機器・金属、紙・パルプ・印刷、オフィス・業務機器、医療・福祉・介護・製薬、携帯・パソコン・家電、物流・倉庫、ゴム・プラ・石油・化学、住宅・建材、フード・飲料、その他

【集計職種】

NC旋盤、クレーン、ドライバー・ドライバー補助、バリ取り・研磨、ハンダ付け、フォークリフト、プレス・板金・塗装、マシンオペレーター、メンテナンス・保守・保全、加工、玉掛け、金型設計、検品・検査・調整、工場内事務、仕分け・梱包・ピッキング、試験・実験・評価、修理、食品加工、清掃・洗浄、生産管理・生産事務・工程管理、生産技術、製造技術、組立・組付け、鋳造・鍛造、品質管理・品質保証、部品供給・充填・運搬、溶接、その他軽作業・物流・配送、その他製造・工場

【本件に関するお問い合わせ先】

株式会社インターワークス 事業支援統括部 経営企画部 広報グループ

TEL：03-6823-5404 FAX：03-3539-1680

〒105-0003 東京都港区西新橋1丁目6番21号 NBF 虎ノ門ビル8階 URL:<https://interworks.jp>

■株式会社インターワークスについて

代表取締役社長 松本 和之
証券コード 6032 東証スタンダード市場
所在地 東京都港区西新橋1丁目6番21号 NBF 虎ノ門ビル8階
設立 1991（平成3）年3月
資本金 17,219万円
事業内容 1. 広告型求人情報サイト、アグリゲート型求人情報検索サイトの企画・運営
2. コンサルタントによる転職支援サービス
3. 企業に対する採用業務のアウトソーシング事業
URL <https://interworks.jp/>
運営メディア 全国の製造業・工場に特化した求人「工場ワークス」 <https://04510.jp/>
人材紹介事業サービスサイト「BIZTREAT」 <https://www.interworksagent.com/>

■本件お問合せ先

株式会社インターワークス
事業支援統括部 経営企画部 広報グループ
〒105-0003 東京都港区西新橋1丁目6番21号 NBF 虎ノ門ビル8階
TEL : 03-6823-5404 FAX : 03-3539-1680 URL : <https://interworks.jp>

【本件に関するお問い合わせ先】

株式会社インターワークス 事業支援統括部 経営企画部 広報グループ
TEL : 03-6823-5404 FAX : 03-3539-1680
〒105-0003 東京都港区西新橋1丁目6番21号 NBF 虎ノ門ビル8階 URL:<https://interworks.jp>