

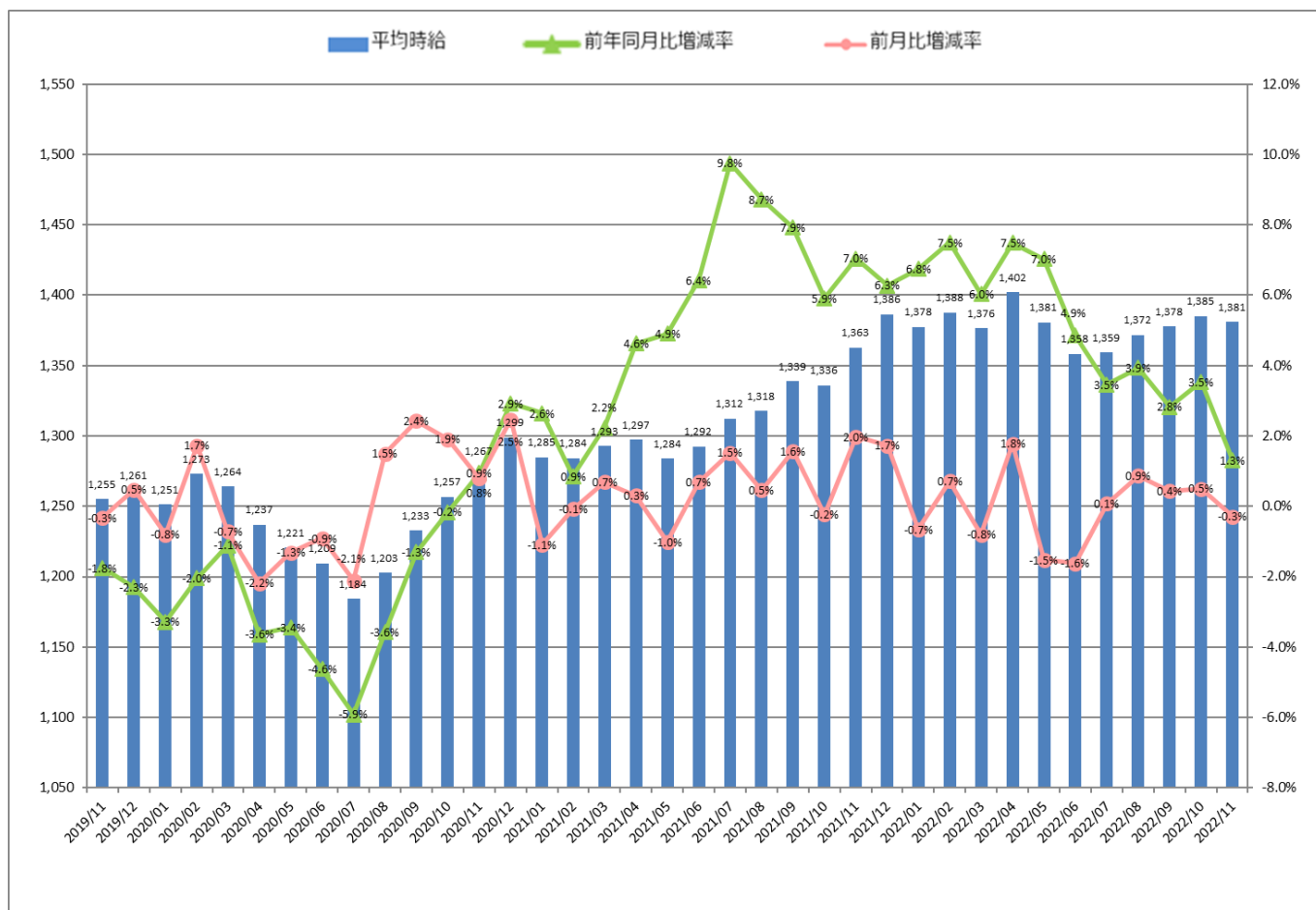
11 月度製造業平均時給は 1,300 円台を継続し、1,381 円 製造業求人情報サイト『工場ワークス』 ～ 2022 年 11 月度 製造業平均賃金調査 ～

株式会社インターワークス（本社：東京都港区、代表取締役社長：松本和之、東証スタンダード市場：6032）が運営する製造業求人情報サイト『工場ワークス』（<https://04510.jp/>）は、本サイトに掲載されている求人広告から2022年11月度の平均賃金（エリア別、業種別、職種別）をまとめましたので、ご報告いたします。

■全国平均時給は 1,300 円台を継続し、1,381 円。

2022年11月度の全国平均時給は1,381円（前年同月比+18円、増減率+1.3%）で、引き続き1,300円台を維持しています。

【全国平均時給・増減率の推移】



【本件に関するお問い合わせ先】

株式会社インターワークス 事業支援統括部 経営企画部 広報グループ

TEL：03-6823-5404 FAX：03-3539-1680

〒105-0003 東京都港区西新橋1丁目6番21号 NBF 虎ノ門ビル8階

URL:<https://interworks.jp>

■エリア別では7エリア中3エリアで、全国前年同月比を上回る。

11月度は、7エリア中「関東」、「信越・北陸」、「九州・沖縄」の3エリアで全国前年同月比を上回りました。

【エリア別11月度平均賃金】

エリア	平均時給（円）	前年同月比		求人数割合	参考	
		増減額（円）	増減率		平均月給（円）	前年同月比増減額（円）
全国	1,381	18	1.3%	-	220,951	2,933
北海道・東北	1,310	0	0.0%	10.4%	209,633	▲ 12
関東	1,416	31	2.2%	29.1%	226,588	5,031
中部・東海	1,414	2	0.1%	17.2%	226,313	458
信越・北陸	1,361	23	1.7%	7.2%	217,795	3,682
関西	1,338	16	1.2%	20.9%	214,058	2,458
中国・四国	1,402	17	1.2%	7.6%	224,267	2,624
九州・沖縄	1,383	25	1.8%	7.5%	221,306	4,092

■業種別では12業種中9業種で、全業種前年同月比を上回る。

11月度は、12業種中「半導体・先端技術」、「紙・パルプ・印刷」、「オフィス・業務機器」、「医療・福祉・介護・製薬」、「携帯・パソコン・家電」、「物流・倉庫」、「ゴム・プラ・石油・化学」、「住宅・建材」、「フード・飲料」の9業種で、全業種前年同月比を上回りました。

【業種別11月度平均賃金】

業種	平均時給（円）	前年同月比		求人数割合	参考	
		増減額（円）	増減率		平均月給（円）	前年同月比増減額（円）
全業種	1,381	18	1.3%	-	220,951	2,933
車・バイク・重機系	1,479	15	1.0%	26.5%	236,609	2,329
半導体・先端技術	1,397	67	4.8%	7.6%	223,520	10,687
機械・精密機器・金属	1,373	7	0.5%	21.7%	219,730	1,135
紙・パルプ・印刷	1,313	32	2.4%	1.1%	210,021	5,000
オフィス・業務機器	1,357	98	7.2%	0.8%	217,148	15,697
医療・福祉・介護・製薬	1,402	114	8.1%	2.1%	224,339	18,315
携帯・パソコン・家電	1,345	60	4.5%	2.6%	215,208	9,533
物流・倉庫	1,329	54	4.1%	7.2%	212,640	8,644
ゴム・プラ・石油・化学	1,369	61	4.5%	3.8%	218,984	9,697
住宅・建材	1,336	53	4.0%	2.4%	213,754	8,426
フード・飲料	1,212	42	3.5%	6.2%	193,895	6,731
その他	1,335	7	0.5%	18.0%	213,651	1,118

【本件に関するお問い合わせ先】

株式会社インターワークス 事業支援統括部 経営企画部 広報グループ

TEL：03-6823-5404 FAX：03-3539-1680

〒105-0003 東京都港区西新橋1丁目6番21号 NBF 虎ノ門ビル8階 URL:<https://interworks.jp>

■職種別では 29 職種中 23 職種が前年同月比プラス。

11 月度は、29 職種 23 職種において前年同月を上回りました。

【職種別 11 月度平均賃金】

職種	平均時給 (円)	前年同月比		求人数割合	参考	
		増減額 (円)	増減率		平均月給 (円)	前年同月比増減額 (円)
全職種	1,381	18	1.3%	-	220,951	2,933
N C 旋盤	1,384	41	3.0%	0.1%	221,370	6,444
クレーン	1,504	121	8.0%	0.2%	240,633	19,424
ドライバー・ドライバー補助	1,530	100	6.5%	0.2%	244,782	16,025
バリ取り・研磨	1,352	▲ 26	-1.9%	0.6%	216,248	▲ 4,302
ハンダ付け	1,242	▲ 30	-2.4%	0.0%	198,640	▲ 4,880
フォークリフト	1,394	15	1.1%	4.3%	223,092	2,404
プレス・板金・塗装	1,437	18	1.3%	0.9%	229,906	2,893
マシンオペレーター	1,388	19	1.4%	11.8%	222,156	3,135
メンテナンス・保守・保全	1,459	30	2.1%	2.5%	233,448	4,785
加工	1,375	63	4.6%	9.5%	219,965	10,028
玉掛け	1,465	56	3.8%	0.1%	234,403	8,887
金型設計	-	-	-	-	-	-
検品・検査・調整	1,348	43	3.2%	10.6%	215,710	6,987
工場内事務	1,330	104	7.8%	0.9%	212,846	16,684
仕分け・梱包・ピッキング	1,341	64	4.8%	12.8%	214,556	10,238
試験・実験・評価	1,344	17	1.3%	0.1%	215,000	2,629
修理	1,415	91	6.4%	0.0%	226,327	14,487
食品加工	1,184	18	1.5%	2.2%	189,420	2,841
清掃・洗浄	1,250	28	2.2%	0.7%	199,996	4,506
生産管理・生産事務・工程管理	1,355	49	3.6%	0.9%	216,761	7,743
生産技術	1,508	88	5.8%	0.0%	241,214	14,014
製造技術	1,299	▲ 1	-0.1%	0.3%	207,775	▲ 201
組立・組付け	1,429	7	0.5%	27.9%	228,634	1,117
鋳造・鍛造	1,342	▲ 9	-0.7%	0.2%	214,734	▲ 1,440
品質管理・品質保証	1,473	222	15.1%	0.5%	235,642	35,561
部品供給・充填・運搬	1,395	84	6.0%	2.6%	223,220	13,398
溶接	1,588	96	6.0%	1.3%	254,091	15,353
その他軽作業・物流・配送	1,361	76	5.6%	1.9%	217,717	12,093
その他製造・工場系	1,302	▲ 12	-0.9%	6.8%	208,319	▲ 1,910

【本件に関するお問い合わせ先】

株式会社インターワークス 事業支援統括部 経営企画部 広報グループ

TEL : 03-6823-5404 FAX : 03-3539-1680

〒105-0003 東京都港区西新橋 1 丁目 6 番 21 号 NBF 虎ノ門ビル 8 階

URL: <https://interworks.jp>

参考資料

【エリア別平均賃金推移】

エリア	平均賃金	2021/11	2021/12	2022/01	2022/02	2022/03	2022/04	2022/05	2022/06	2022/07	2022/08	2022/09	2022/10	2022/11
全国	時給	1,363	1,386	1,378	1,388	1,376	1,402	1,381	1,358	1,359	1,372	1,378	1,385	1,381
	(参考) 月給	218,018	221,799	220,411	222,019	220,234	224,313	220,910	217,329	217,482	219,472	220,436	221,597	220,951
北海道・東北	時給	1,310	1,356	1,338	1,342	1,339	1,351	1,312	1,282	1,287	1,318	1,313	1,333	1,310
	(参考) 月給	209,645	216,892	214,065	214,679	214,238	216,154	209,844	205,194	205,960	210,948	210,090	213,313	209,633
関東	時給	1,385	1,406	1,397	1,401	1,400	1,414	1,400	1,388	1,393	1,393	1,403	1,410	1,416
	(参考) 月給	221,557	224,885	223,472	224,118	224,072	226,315	223,984	222,075	222,879	222,938	224,459	225,535	226,588
中部・東海	時給	1,412	1,416	1,417	1,428	1,418	1,433	1,420	1,405	1,403	1,411	1,411	1,420	1,414
	(参考) 月給	225,855	226,552	226,704	228,529	226,856	229,286	227,213	224,836	224,432	225,731	225,730	227,201	226,313
信越・北陸	時給	1,338	1,353	1,343	1,356	1,331	1,362	1,340	1,330	1,334	1,350	1,342	1,354	1,361
	(参考) 月給	214,113	216,459	214,809	217,010	212,947	217,962	214,470	212,720	213,481	215,963	214,700	216,579	217,795
関西	時給	1,322	1,346	1,341	1,357	1,337	1,366	1,343	1,320	1,323	1,330	1,331	1,334	1,338
	(参考) 月給	211,600	215,281	214,602	217,149	213,945	218,579	214,949	211,155	211,611	212,838	212,886	213,431	214,058
中国・四国	時給	1,385	1,435	1,409	1,418	1,400	1,437	1,395	1,373	1,374	1,390	1,433	1,424	1,402
	(参考) 月給	221,643	229,523	225,503	226,871	223,982	229,847	223,260	219,715	219,827	222,321	229,284	227,827	224,267
九州・沖縄	時給	1,358	1,395	1,381	1,398	1,392	1,450	1,421	1,364	1,382	1,398	1,428	1,412	1,383
	(参考) 月給	217,214	223,206	221,029	223,692	222,728	232,050	227,290	218,275	221,091	223,755	228,416	225,956	221,306

【全国業種別平均賃金推移】

業種	平均賃金	2021/11	2021/12	2022/01	2022/02	2022/03	2022/04	2022/05	2022/06	2022/07	2022/08	2022/09	2022/10	2022/11
全業種	時給	1,363	1,386	1,378	1,388	1,376	1,402	1,381	1,358	1,359	1,372	1,378	1,385	1,381
	(参考) 月給	218,018	221,799	220,411	222,019	220,234	224,313	220,910	217,329	217,482	219,472	220,436	221,597	220,951
車・バイク・重機系	時給	1,464	1,500	1,489	1,506	1,493	1,530	1,475	1,438	1,438	1,450	1,487	1,486	1,479
	(参考) 月給	234,280	239,963	238,183	240,928	238,826	244,776	236,044	230,053	230,134	231,923	237,971	237,732	236,609
半導体・先端技術	時給	1,330	1,343	1,344	1,352	1,355	1,403	1,391	1,386	1,380	1,384	1,372	1,392	1,397
	(参考) 月給	212,833	214,929	215,010	216,282	216,763	224,525	222,496	221,730	220,872	221,383	219,519	222,686	223,520
機械・精密機器・金属	時給	1,366	1,379	1,379	1,386	1,376	1,386	1,378	1,374	1,375	1,387	1,367	1,366	1,373
	(参考) 月給	218,595	220,705	220,573	221,726	220,189	221,793	220,540	219,839	219,935	221,865	218,654	218,561	219,730
紙・パルプ・印刷	時給	1,281	1,274	1,265	1,264	1,271	1,301	1,280	1,313	1,304	1,318	1,309	1,339	1,313
	(参考) 月給	205,021	203,902	202,444	202,260	203,384	208,239	204,802	210,051	208,636	210,849	209,468	214,235	210,021
オフィス・業務機器	時給	1,259	1,301	1,327	1,322	1,322	1,327	1,307	1,290	1,288	1,288	1,332	1,320	1,357
	(参考) 月給	201,451	208,136	212,389	211,570	211,489	212,318	209,102	206,439	206,160	206,022	213,134	211,222	217,148
医療・福祉・介護・製薬	時給	1,288	1,287	1,293	1,298	1,296	1,312	1,320	1,351	1,327	1,354	1,351	1,376	1,402
	(参考) 月給	206,024	205,996	206,928	207,740	207,423	209,997	211,234	216,213	212,302	216,707	216,107	220,177	224,339
携帯・パソコン・家電	時給	1,285	1,326	1,345	1,355	1,330	1,373	1,364	1,357	1,344	1,358	1,341	1,354	1,345
	(参考) 月給	205,675	212,189	215,139	216,854	212,816	219,710	218,191	217,176	215,042	217,204	214,581	216,665	215,208
物流・倉庫	時給	1,275	1,270	1,277	1,271	1,278	1,288	1,305	1,282	1,287	1,292	1,292	1,318	1,329
	(参考) 月給	203,996	203,189	204,368	203,386	204,403	206,038	208,828	205,121	205,991	206,762	206,695	210,877	212,640
ゴム・プラ・石油・化学	時給	1,308	1,307	1,306	1,306	1,310	1,348	1,333	1,336	1,355	1,359	1,343	1,342	1,369
	(参考) 月給	209,287	209,103	208,896	209,020	209,572	215,623	213,202	213,683	216,771	217,520	214,821	214,728	218,984
住宅・建材	時給	1,283	1,306	1,327	1,331	1,358	1,389	1,442	1,354	1,344	1,348	1,331	1,331	1,336
	(参考) 月給	205,328	208,970	212,320	212,925	217,301	222,273	230,782	216,645	215,069	215,712	213,011	212,968	213,754
フード・飲料	時給	1,170	1,200	1,199	1,188	1,207	1,208	1,228	1,212	1,213	1,236	1,226	1,237	1,212
	(参考) 月給	187,164	192,020	191,918	190,017	193,149	193,246	196,509	193,864	194,009	197,832	196,163	197,977	193,895
その他	時給	1,328	1,322	1,294	1,304	1,301	1,334	1,322	1,311	1,314	1,326	1,332	1,349	1,335
	(参考) 月給	212,533	211,599	207,016	208,680	208,176	213,482	211,506	209,743	210,307	212,109	213,070	215,805	213,651

【全国職種別平均賃金推移】

【本件に関するお問い合わせ先】

株式会社インターワークス 事業支援統括部 経営企画部 広報グループ

TEL：03-6823-5404 FAX：03-3539-1680

〒105-0003 東京都港区西新橋1丁目6番21号 NBF 虎ノ門ビル8階 URL:https://interworks.jp

調査概要

【集計期間】

2022年11月1日～11月30日

【集計対象データ】

弊社運営の製造業求人情報サイト『工場ワークス』に掲載された求人広告から、業種別、職種別に平均賃金(※)、求人件数の割合を算出

※平均賃金は、時給、月給(参考)に換算。換算の方法は以下のとおり

■時給換算方法

- ・月給：月給÷20営業日÷8時間
- ・日給：日給÷8時間
- ・年収：年収÷12カ月÷20営業日÷8時間

■(参考)月給換算方法

- ・時給：時給×8時間×20営業日
- ・日給：日給×20営業日
- ・年収：年収÷12カ月

【集計対象エリア】

全国47都道府県

関東：東京都、神奈川県、千葉県、埼玉県、茨城県、栃木県、群馬県

関西：大阪府、兵庫県、京都府、滋賀県、奈良県、和歌山県

中部・東海：愛知県、岐阜県、三重県、静岡県、山梨県

北海道・東北：北海道、青森県、岩手県、宮城県、秋田県、山形県、福島県

信越・北陸：富山県、石川県、福井県、新潟県、長野県

中国・四国：鳥取県、島根県、岡山県、広島県、山口県、徳島県、香川県、愛媛県、高知県

九州・沖縄：福岡県、佐賀県、長崎県、熊本県、大分県、宮崎県、鹿児島県、沖縄県

【集計業種】

車・バイク・重機系、半導体・先端技術、機械・精密機器・金属、紙・パルプ・印刷、オフィス・業務機器、医療・福祉・介護・製薬、携帯・パソコン・家電、物流・倉庫、ゴム・プラ・石油・化学、住宅・建材、フード・飲料、その他

【集計職種】

NC旋盤、クレーン、ドライバー・ドライバー補助、バリ取り・研磨、ハンダ付け、フォークリフト、プレス・板金・塗装、マシンオペレーター、メンテナンス・保守・保全、加工、玉掛け、金型設計、検品・検査・調整、工場内事務、仕分け・梱包・ピッキング、試験・実験・評価、修理、食品加工、清掃・洗浄、生産管理・生産事務・工程管理、生産技術、製造技術、組立・組付け、鋳造・鍛造、品質管理・品質保証、部品供給・充填・運搬、溶接、その他軽作業・物流・配送、その他製造・工場

【本件に関するお問い合わせ先】

株式会社インターワークス 事業支援統括部 経営企画部 広報グループ

TEL：03-6823-5404 FAX：03-3539-1680

〒105-0003 東京都港区西新橋1丁目6番21号 NBF 虎ノ門ビル8階 URL:<https://interworks.jp>

■株式会社インターワークスについて

代表取締役社長 松本 和之
証券コード 6032 東証スタンダード市場
所在地 東京都港区西新橋1丁目6番21号 NBF 虎ノ門ビル8階
設立 1991（平成3）年3月
資本金 17,219万円
事業内容 1. 広告型求人情報サイト、アグリゲート型求人情報検索サイトの企画・運営
2. コンサルタントによる転職支援サービス
3. 企業に対する採用業務のアウトソーシング事業
URL <https://interworks.jp/>
運営メディア 全国の製造業・工場に特化した求人「工場ワークス」 <https://04510.jp/>
人材紹介事業サービスサイト「BIZTREAT」 <https://www.interworksagent.com/>

■本件お問合せ先

株式会社インターワークス
事業支援統括部 経営企画部 広報グループ
〒105-0003 東京都港区西新橋1丁目6番21号 NBF 虎ノ門ビル8階
TEL：03-6823-5404 FAX：03-3539-1680 URL：<https://interworks.jp>

【本件に関するお問い合わせ先】

株式会社インターワークス 事業支援統括部 経営企画部 広報グループ
TEL：03-6823-5404 FAX：03-3539-1680
〒105-0003 東京都港区西新橋1丁目6番21号 NBF 虎ノ門ビル8階 URL：<https://interworks.jp>