

2022年10月14日

株式会社インターワークス

証券コード 6032 東証スタンダード市場

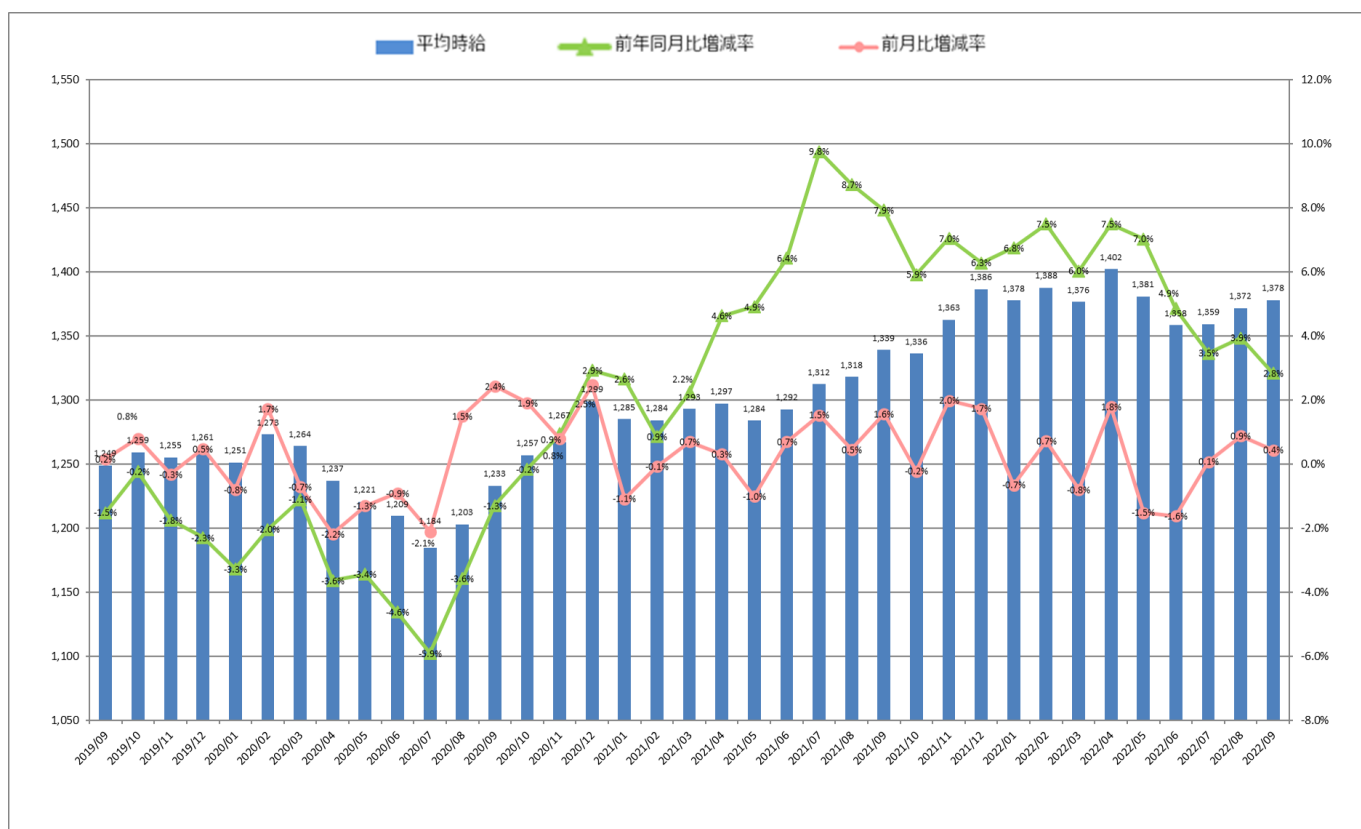
9 月度製造業平均時給は 1,300 円台を継続し、1,378 円 製造業求人情報サイト『工場ワークス』 ～ 2022 年 9 月度 製造業平均賃金調査 ～

株式会社インターワークス（本社：東京都港区、代表取締役社長：松本和之、東証スタンダード市場：6032）が運営する製造業求人情報サイト『工場ワークス』（<https://04510.jp/>）は、本サイトに掲載されている求人広告から2022年9月度の平均賃金（エリア別、業種別、職種別）をまとめましたので、ご報告いたします。

■全国の平均時給は 1,300 円台を継続し、1,378 円。

2022年9月度の全国平均給は1,378円（前年同月比+39円、増減率+2.8%）で、引き続き1,300円台を維持しています。

【全国平均時給・増減率の推移】



【本件に関するお問い合わせ先】

株式会社インターワークス 事業支援統括部 経営企画部 広報グループ

TEL：03-6823-5404 FAX：03-3539-1680

〒105-0003 東京都港区西新橋1丁目6番21号 NBF 虎ノ門ビル8階

URL:<https://interworks.jp>

■エリア別では7エリア中4エリアで、全国前年同月比を上回る。

9月度は、引き続き7エリア中「北海道・東北」、「関西」、「中国・四国」、「九州・沖縄」の4エリアで全国前年同月比を上回りました。

【エリア別9月度平均賃金】

エリア	平均時給（円）	前年同月比		求人数割合	参考	
		増減額（円）	増減率		平均月給（円）	前年同月比増減額（円）
全国	1,378	39	2.8%	-	220,436	6,220
北海道・東北	1,313	44	3.4%	11.1%	210,090	6,992
関東	1,403	29	2.1%	27.4%	224,459	4,571
中部・東海	1,411	9	0.6%	16.8%	225,730	1,485
信越・北陸	1,342	34	2.5%	8.3%	214,700	5,497
関西	1,331	46	3.5%	21.5%	212,886	7,299
中国・四国	1,433	92	6.4%	7.6%	229,284	14,771
九州・沖縄	1,428	79	5.5%	7.3%	228,416	12,541

■業種別では12業種中9業種で、全業種前年同月比を上回る。

9月度は、12業種中「車・バイク・重機系」、「半導体・先端技術」、「紙・パルプ・印刷」、「オフィス・業務機器」、「医療・福祉・介護・製薬」、「携帯・パソコン・家電」、「ゴム・プラ・石油・化学」、「住宅・建材」、「フード・飲料」の9業種で、全業種前年同月比を上回りました。

【業種別9月度平均賃金】

業種	平均時給（円）	前年同月比		求人数割合	参考	
		増減額（円）	増減率		平均月給（円）	前年同月比増減額（円）
全業種	1,378	39	2.8%	-	220,436	6,220
車・バイク・重機系	1,487	48	3.2%	27.6%	237,971	7,786
半導体・先端技術	1,372	56	4.1%	6.4%	219,519	9,018
機械・精密機器・金属	1,367	33	2.4%	22.7%	218,654	5,286
紙・パルプ・印刷	1,309	49	3.7%	1.1%	209,468	7,918
オフィス・業務機器	1,332	118	8.9%	0.7%	213,134	18,959
医療・福祉・介護・製薬	1,351	58	4.3%	1.6%	216,107	9,155
携帯・パソコン・家電	1,341	58	4.3%	3.1%	214,581	9,280
物流・倉庫	1,292	5	0.4%	5.9%	206,695	824
ゴム・プラ・石油・化学	1,343	74	5.5%	4.1%	214,821	11,855
住宅・建材	1,331	40	3.0%	2.5%	213,011	6,387
フード・飲料	1,226	62	5.1%	5.5%	196,163	9,961
その他	1,332	27	2.0%	18.9%	213,070	4,235

【本件に関するお問い合わせ先】

株式会社インターワークス 事業支援統括部 経営企画部 広報グループ

TEL：03-6823-5404 FAX：03-3539-1680

〒105-0003 東京都港区西新橋1丁目6番21号 NBF 虎ノ門ビル8階

URL:<https://interworks.jp>

■職種別では 29 職種中 23 職種が前年同月比プラス。

9 月度は、29 職種 23 職種において前年同月を上回りました。

【職種別 9 月度平均賃金】

職種	平均時給 (円)	前年同月比		求人数割合	参考	
		増減額 (円)	増減率		平均月給 (円)	前年同月比増減額 (円)
全職種	1,378	39	2.8%	-	220,436	6,220
NC 旋盤	1,307	▲ 70	-5.4%	0.2%	209,167	▲ 11,136
クレーン	1,665	317	19.0%	0.1%	266,391	50,729
ドライバー・ドライバー補助	1,493	30	2.0%	0.1%	238,925	4,894
バリ取り・研磨	1,354	▲ 24	-1.8%	0.6%	216,626	▲ 3,855
ハンダ付け	1,433	145	10.1%	0.0%	229,200	23,120
フォークリフト	1,402	16	1.1%	4.1%	224,316	2,493
プレス・板金・塗装	1,476	108	7.3%	1.2%	236,132	17,209
マシンオペレーター	1,370	30	2.2%	11.8%	219,185	4,808
メンテナンス・保守・保全	1,429	▲ 39	-2.7%	2.4%	228,627	▲ 6,214
加工	1,362	52	3.8%	10.0%	217,901	8,306
玉掛け	1,488	98	6.6%	0.1%	238,032	15,603
金型設計	-	-	-	-	-	-
検品・検査・調整	1,335	55	4.1%	10.8%	213,579	8,702
工場内事務	1,291	58	4.5%	0.7%	206,604	9,257
仕分け・梱包・ピッキング	1,305	59	4.5%	11.1%	208,844	9,419
試験・実験・評価	1,308	113	8.6%	0.2%	209,302	18,068
修理	1,620	251	15.5%	0.1%	259,242	40,142
食品加工	1,212	63	5.2%	1.5%	193,964	10,107
清掃・洗浄	1,264	44	3.5%	0.6%	202,206	7,078
生産管理・生産事務・工程管理	1,413	8	0.6%	0.6%	226,074	1,338
生産技術	1,495	235	15.7%	0.0%	239,167	37,634
製造技術	1,350	▲ 58	-4.3%	0.2%	216,011	▲ 9,329
組立・組付け	1,452	55	3.8%	30.4%	232,380	8,880
鑄造・鍛造	1,327	15	1.1%	0.2%	212,309	2,333
品質管理・品質保証	1,461	205	14.0%	0.1%	233,741	32,795
部品供給・充填・運搬	1,371	71	5.2%	2.8%	219,399	11,390
溶接	1,487	▲ 14	-0.9%	0.9%	237,935	▲ 2,202
その他軽作業・物流・配送	1,289	6	0.5%	1.9%	206,235	883
その他製造・工場系	1,284	89	6.9%	7.3%	205,421	14,172

【本件に関するお問い合わせ先】

株式会社インターワークス 事業支援統括部 経営企画部 広報グループ

TEL : 03-6823-5404 FAX : 03-3539-1680

〒105-0003 東京都港区西新橋 1 丁目 6 番 21 号 NBF 虎ノ門ビル 8 階

URL: <https://interworks.jp>

参考資料

【エリア別平均賃金推移】

エリア	平均賃金	2021/09	2021/10	2021/11	2021/12	2022/01	2022/02	2022/03	2022/04	2022/05	2022/06	2022/07	2022/08	2022/09
全国	時給	1,339	1,336	1,363	1,386	1,378	1,388	1,376	1,402	1,381	1,358	1,359	1,372	1,378
	(参考) 月給	214,216	213,766	218,018	221,799	220,411	222,019	220,234	224,313	220,910	217,329	217,482	219,472	220,436
北海道・東北	時給	1,269	1,272	1,310	1,356	1,338	1,342	1,339	1,351	1,312	1,282	1,287	1,318	1,313
	(参考) 月給	203,098	203,559	209,645	216,892	214,065	214,679	214,238	216,154	209,844	205,194	205,960	210,948	210,090
関東	時給	1,374	1,368	1,385	1,406	1,397	1,401	1,400	1,414	1,400	1,388	1,393	1,393	1,403
	(参考) 月給	219,888	218,889	221,557	224,885	223,472	224,118	224,072	226,315	223,984	222,075	222,879	222,938	224,459
中部・東海	時給	1,402	1,395	1,412	1,416	1,417	1,428	1,418	1,433	1,420	1,405	1,403	1,411	1,411
	(参考) 月給	224,245	223,214	225,855	226,552	226,704	228,529	226,856	229,286	227,213	224,836	224,432	225,731	225,730
信越・北陸	時給	1,308	1,298	1,338	1,353	1,343	1,356	1,331	1,362	1,340	1,330	1,334	1,350	1,342
	(参考) 月給	209,203	207,718	214,113	216,459	214,809	217,010	212,947	217,962	214,470	212,720	213,481	215,963	214,700
関西	時給	1,285	1,300	1,322	1,346	1,341	1,357	1,337	1,366	1,343	1,320	1,323	1,330	1,331
	(参考) 月給	205,587	208,060	211,600	215,281	214,602	217,149	213,945	218,579	214,949	211,155	211,611	212,838	212,886
中国・四国	時給	1,341	1,351	1,385	1,435	1,409	1,418	1,400	1,437	1,395	1,373	1,374	1,390	1,433
	(参考) 月給	214,513	216,193	221,643	229,523	225,503	226,871	223,982	229,847	223,260	219,715	219,827	222,321	229,284
九州・沖縄	時給	1,349	1,319	1,358	1,395	1,381	1,398	1,392	1,450	1,421	1,364	1,382	1,398	1,428
	(参考) 月給	215,875	210,970	217,214	223,206	221,029	223,692	222,728	232,050	227,290	218,275	221,091	223,755	228,416

【全国業種別平均賃金推移】

業種	平均賃金	2021/09	2021/10	2021/11	2021/12	2022/01	2022/02	2022/03	2022/04	2022/05	2022/06	2022/07	2022/08	2022/09
全業種	時給	1,339	1,336	1,363	1,386	1,378	1,388	1,376	1,402	1,381	1,358	1,359	1,372	1,378
	(参考) 月給	214,216	213,766	218,018	221,799	220,411	222,019	220,234	224,313	220,910	217,329	217,482	219,472	220,436
車・バイク・重機系	時給	1,439	1,436	1,464	1,500	1,489	1,506	1,493	1,530	1,475	1,438	1,438	1,450	1,487
	(参考) 月給	230,185	229,726	234,280	239,963	238,183	240,928	238,826	244,776	236,044	230,053	230,134	231,923	237,971
半導体・先端技術	時給	1,316	1,306	1,330	1,343	1,344	1,352	1,355	1,403	1,391	1,386	1,380	1,384	1,372
	(参考) 月給	210,501	208,890	212,833	214,929	215,010	216,282	216,763	224,525	222,496	221,730	220,872	221,383	219,519
機械・精密機器・金属	時給	1,334	1,334	1,366	1,379	1,379	1,386	1,376	1,386	1,378	1,374	1,375	1,387	1,367
	(参考) 月給	213,368	213,373	218,595	220,705	220,573	221,726	220,189	221,793	220,540	219,839	219,935	221,865	218,654
紙・パルプ・印刷	時給	1,260	1,230	1,281	1,274	1,265	1,264	1,271	1,301	1,280	1,313	1,304	1,318	1,309
	(参考) 月給	201,550	196,746	205,021	203,902	202,444	202,260	203,384	208,239	204,802	210,051	208,636	210,849	209,468
オフィス・業務機器	時給	1,214	1,231	1,259	1,301	1,327	1,322	1,322	1,327	1,307	1,290	1,288	1,288	1,332
	(参考) 月給	194,175	196,968	201,451	208,136	212,389	211,570	211,489	212,318	209,102	206,439	206,160	206,022	213,134
医療・福祉・介護・製薬	時給	1,293	1,277	1,288	1,287	1,293	1,298	1,296	1,312	1,320	1,351	1,327	1,354	1,351
	(参考) 月給	206,952	204,268	206,024	205,996	206,928	207,740	207,423	209,997	211,234	216,213	212,302	216,707	216,107
携帯・パソコン・家電	時給	1,283	1,268	1,285	1,326	1,345	1,355	1,330	1,373	1,364	1,357	1,344	1,358	1,341
	(参考) 月給	205,301	202,821	205,675	212,189	215,139	216,854	212,816	219,710	218,191	217,176	215,042	217,204	214,581
物流・倉庫	時給	1,287	1,280	1,275	1,270	1,277	1,271	1,278	1,288	1,305	1,282	1,287	1,292	1,292
	(参考) 月給	205,871	204,805	203,996	203,189	204,368	203,386	204,403	206,038	208,828	205,121	205,991	206,762	206,695
ゴム・プラ・石油・化学	時給	1,269	1,270	1,308	1,307	1,306	1,306	1,310	1,348	1,333	1,336	1,355	1,359	1,343
	(参考) 月給	202,966	203,124	209,287	209,103	208,896	209,020	209,572	215,623	213,202	213,683	216,771	217,520	214,821
住宅・建材	時給	1,291	1,280	1,283	1,306	1,327	1,331	1,358	1,389	1,442	1,354	1,344	1,348	1,331
	(参考) 月給	206,624	204,821	205,328	208,970	212,320	212,925	217,301	222,273	230,782	216,645	215,069	215,712	213,011
フード・飲料	時給	1,164	1,173	1,170	1,200	1,199	1,188	1,207	1,208	1,228	1,212	1,213	1,236	1,226
	(参考) 月給	186,202	187,671	187,164	192,020	191,918	190,017	193,149	193,246	196,509	193,864	194,009	197,832	196,163
その他	時給	1,305	1,307	1,328	1,322	1,294	1,304	1,301	1,334	1,322	1,311	1,314	1,326	1,332
	(参考) 月給	208,835	209,081	212,533	211,599	207,016	208,680	208,176	213,482	211,506	209,743	210,307	212,109	213,070

【本件に関するお問い合わせ先】

株式会社インターワークス 事業支援統括部 経営企画部 広報グループ

TEL : 03-6823-5404 FAX : 03-3539-1680

〒105-0003 東京都港区西新橋1丁目6番21号 NBF 虎ノ門ビル8階 URL:https://interworks.jp

【全国職種別平均賃金推移】

職種	平均賃金	2021/09	2021/10	2021/11	2021/12	2022/01	2022/02	2022/03	2022/04	2022/05	2022/06	2022/07	2022/08	2022/09
全職種	時給	1,339	1,336	1,363	1,386	1,378	1,388	1,376	1,402	1,381	1,358	1,359	1,372	1,378
	(参考) 月給	214,216	213,766	218,018	221,799	220,411	222,019	220,234	224,313	220,910	217,329	217,482	219,472	220,436
NC旋盤	時給	1,377	1,364	1,343	1,372	1,380	1,326	1,314	1,360	1,370	1,355	1,276	1,352	1,307
	(参考) 月給	220,303	218,217	214,926	219,592	220,721	212,100	210,215	217,548	219,216	216,786	204,209	216,367	209,167
クレーン	時給	1,348	1,391	1,383	1,383	1,452	1,456	1,484	1,441	1,322	1,396	1,441	1,505	1,665
	(参考) 月給	215,662	222,573	221,209	221,291	232,271	232,949	237,492	230,490	211,577	223,384	230,526	240,749	266,391
ドライバー・ ドライバー補助	時給	1,463	1,502	1,430	1,311	1,316	1,400	1,449	1,468	1,404	1,351	1,392	1,414	1,493
	(参考) 月給	234,031	240,332	228,757	209,764	210,526	223,935	231,774	234,833	224,571	216,203	222,794	226,300	238,925
バリ取り・研磨	時給	1,378	1,397	1,378	1,355	1,333	1,343	1,345	1,323	1,331	1,325	1,337	1,349	1,354
	(参考) 月給	220,481	223,563	220,550	218,764	213,225	214,888	215,175	211,656	213,003	212,000	213,996	215,798	216,626
ハンダ付け	時給	1,288	1,272	1,272	1,351	1,308	1,244	1,258	1,150	1,200	1,265	1,234	1,450	1,433
	(参考) 月給	206,080	203,569	203,520	216,229	209,200	199,000	201,333	184,000	192,000	202,400	197,486	232,000	229,200
フォークリフト	時給	1,386	1,357	1,379	1,392	1,383	1,368	1,356	1,359	1,365	1,358	1,371	1,386	1,402
	(参考) 月給	221,823	217,197	220,688	222,692	221,256	218,929	216,886	217,414	218,439	217,237	219,394	221,799	224,316
プレス・板金・塗装	時給	1,368	1,395	1,419	1,435	1,464	1,468	1,417	1,416	1,375	1,372	1,407	1,392	1,476
	(参考) 月給	218,923	223,210	227,013	229,608	234,317	234,868	226,706	226,559	220,002	219,485	225,084	222,780	236,132
マシンオペレーター	時給	1,340	1,324	1,369	1,380	1,372	1,383	1,360	1,380	1,373	1,371	1,387	1,394	1,370
	(参考) 月給	214,377	211,789	219,021	220,840	219,584	221,222	217,528	220,800	219,759	219,392	221,856	223,096	219,185
メンテナンス・保守・保全	時給	1,468	1,415	1,429	1,419	1,403	1,408	1,416	1,420	1,437	1,452	1,453	1,435	1,429
	(参考) 月給	234,841	226,454	228,663	227,040	224,477	225,333	226,495	227,211	229,947	232,253	232,466	229,609	228,627
加工	時給	1,310	1,309	1,312	1,397	1,413	1,390	1,397	1,401	1,378	1,358	1,355	1,368	1,362
	(参考) 月給	209,595	209,397	209,937	223,547	226,035	222,411	223,485	224,145	220,551	217,314	216,752	218,953	217,901
玉掛け	時給	1,390	1,423	1,409	1,435	1,486	1,433	1,488	1,416	1,549	1,577	1,530	1,510	1,488
	(参考) 月給	222,429	227,608	225,516	229,618	237,711	229,300	238,071	226,619	247,900	252,393	244,879	241,557	238,032
金型設計	時給	1,410	1,425	1,438	1,300	1,411	1,894	1,894	1,600	1,250	1,250	-	-	-
	(参考) 月給	225,667	228,000	230,000	208,000	225,750	303,000	303,000	256,000	200,000	200,000	-	-	-
検品・検査・調整	時給	1,280	1,276	1,305	1,324	1,322	1,333	1,326	1,331	1,330	1,318	1,324	1,336	1,335
	(参考) 月給	204,877	204,188	208,723	211,868	211,559	213,319	212,099	212,887	212,742	210,851	211,911	213,711	213,579
工場内事務	時給	1,233	1,187	1,226	1,249	1,264	1,260	1,251	1,288	1,282	1,259	1,247	1,285	1,291
	(参考) 月給	197,347	189,973	196,162	199,826	202,270	201,621	200,170	206,155	205,146	201,432	199,482	205,840	206,604
仕分け・梱包・ピッキング	時給	1,246	1,252	1,277	1,279	1,268	1,266	1,259	1,308	1,310	1,302	1,301	1,321	1,305
	(参考) 月給	199,425	200,337	204,318	204,653	202,850	202,573	201,382	209,240	209,621	208,260	208,109	211,410	208,844
試験・実験・評価	時給	1,195	1,281	1,327	1,379	1,295	1,391	1,389	1,401	1,526	1,494	1,318	1,270	1,308
	(参考) 月給	191,234	204,897	212,371	220,615	207,233	222,542	222,299	224,135	244,097	239,082	210,802	203,120	209,302
修理	時給	1,369	1,342	1,324	1,332	1,387	1,313	1,239	1,219	1,274	1,565	1,615	1,561	1,620
	(参考) 月給	219,100	214,691	211,840	213,100	221,964	210,100	198,163	195,084	203,782	250,350	258,400	249,741	259,242
食品加工	時給	1,149	1,152	1,166	1,184	1,179	1,176	1,175	1,195	1,204	1,195	1,196	1,224	1,212
	(参考) 月給	183,857	184,342	186,579	189,436	188,577	188,101	188,026	191,227	192,677	191,127	191,377	195,916	193,964
清掃・洗浄	時給	1,220	1,216	1,222	1,230	1,232	1,305	1,274	1,260	1,275	1,256	1,248	1,257	1,264
	(参考) 月給	195,128	194,540	195,490	196,830	197,047	208,750	203,848	201,661	203,929	200,914	199,754	201,104	202,206
生産管理・生産事務・ 工程管理	時給	1,405	1,438	1,306	1,303	1,317	1,406	1,519	1,517	1,492	1,428	1,367	1,424	1,413
	(参考) 月給	224,736	230,112	209,018	208,458	210,776	225,011	243,057	242,664	238,769	228,559	218,734	227,847	226,074
生産技術	時給	1,260	1,290	1,420	1,489	1,368	1,366	1,334	1,432	1,581	1,514	1,584	1,531	1,495
	(参考) 月給	201,533	206,473	227,200	238,236	218,955	218,639	213,461	229,063	252,907	242,269	253,500	244,944	239,167
製造技術	時給	1,408	1,430	1,300	1,307	1,320	1,312	1,300	1,319	1,388	1,369	1,351	1,345	1,350
	(参考) 月給	225,340	228,745	207,976	209,060	211,167	209,850	208,074	211,027	222,117	218,967	216,218	215,143	216,011
組立・組付け	時給	1,397	1,392	1,422	1,458	1,448	1,466	1,462	1,497	1,451	1,416	1,408	1,422	1,452
	(参考) 月給	223,500	222,706	227,517	233,309	231,684	234,564	233,950	239,458	232,176	226,521	225,359	227,454	232,380
鋳造・鍛造	時給	1,312	1,329	1,351	1,367	1,364	1,376	1,349	1,335	1,367	1,323	1,260	1,340	1,327
	(参考) 月給	209,976	212,894	216,174	218,690	218,277	220,087	215,881	213,595	218,694	211,633	201,552	214,459	212,309
品質管理・品質保証	時給	1,256	1,262	1,251	1,249	1,268	1,295	1,280	1,334	1,336	1,315	1,335	1,351	1,461
	(参考) 月給	200,946	201,919	200,081	199,801	202,940	207,269	204,782	213,434	213,726	210,451	213,633	216,115	233,741
部品供給・充填・運搬	時給	1,300	1,323	1,311	1,324	1,334	1,357	1,360	1,417	1,371	1,364	1,378	1,391	1,371
	(参考) 月給	208,009	211,709	209,822	211,795	213,513	217,050	217,672	226,669	219,299	218,283	220,416	222,496	219,399
溶接	時給	1,501	1,509	1,492	1,498	1,497	1,566	1,547	1,571	1,543	1,538	1,460	1,486	1,487
	(参考) 月給	240,137	241,388	238,738	239,609	239,477	250,634	247,448	251,329	246,887	246,159	233,599	237,831	237,935
その他軽作業・物流・配送	時給	1,283	1,245	1,285	1,273	1,270	1,274	1,298	1,339	1,336	1,300	1,303	1,324	1,289
	(参考) 月給	205,352	199,207	205,624	203,747	203,231	203,859	207,643	214,289	213,769	207,997	208,487	211,875	206,235
その他製造・工場系	時給	1,195	1,228	1,314	1,306	1,237	1,254	1,248	1,266	1,272	1,249	1,263	1,283	1,284
	(参考) 月給	191,249	196,461	210,229	208,928	197,886	200,653	199,691	202,489	203,510	199,776	202,075	205,323	205,421

【本件に関するお問い合わせ先】

株式会社インターワークス 事業支援統括部 経営企画部 広報グループ

TEL: 03-6823-5404 FAX: 03-3539-1680

〒105-0003 東京都港区西新橋1丁目6番21号 NBF 虎ノ門ビル8階 URL: <https://interworks.jp>

調査概要

【集計期間】

2022年9月1日～9月30日

【集計対象データ】

弊社運営の製造業求人情報サイト『工場ワークス』に掲載された求人広告から、業種別、職種別に平均賃金(※)、求人件数の割合を算出

※平均賃金は、時給、月給(参考)に換算。換算の方法は以下のとおり

■時給換算方法

- ・月給：月給÷20 営業日÷8時間
- ・日給：日給÷8時間
- ・年収：年収÷12 カ月÷20 営業日÷8時間

■(参考)月給換算方法

- ・時給：時給×8時間×20 営業日
- ・日給：日給×20 営業日
- ・年収：年収÷12 カ月

【集計対象エリア】

全国 47 都道府県

関東：東京都、神奈川県、千葉県、埼玉県、茨城県、栃木県、群馬県

関西：大阪府、兵庫県、京都府、滋賀県、奈良県、和歌山県

中部・東海：愛知県、岐阜県、三重県、静岡県、山梨県

北海道・東北：北海道、青森県、岩手県、宮城県、秋田県、山形県、福島県

信越・北陸：富山県、石川県、福井県、新潟県、長野県

中国・四国：鳥取県、島根県、岡山県、広島県、山口県、徳島県、香川県、愛媛県、高知県

九州・沖縄：福岡県、佐賀県、長崎県、熊本県、大分県、宮崎県、鹿児島県、沖縄県

【集計業種】

車・バイク・重機系、半導体・先端技術、機械・精密機器・金属、紙・パルプ・印刷、オフィス・業務機器、医療・福祉・介護・製薬、携帯・パソコン・家電、物流・倉庫、ゴム・プラ・石油・化学、住宅・建材、フード・飲料、その他

【集計職種】

NC旋盤、クレーン、ドライバー・ドライバー補助、バリ取り・研磨、ハンダ付け、フォークリフト、プレス・板金・塗装、マシンオペレーター、メンテナンス・保守・保全、加工、玉掛け、金型設計、検品・検査・調整、工場内事務、仕分け・梱包・ピッキング、試験・実験・評価、修理、食品加工、清掃・洗浄、生産管理・生産事務・工程管理、生産技術、製造技術、組立・組付け、鋳造・鍛造、品質管理・品質保証、部品供給・充填・運搬、溶接、その他軽作業・物流・配送、その他製造・工場

【本件に関するお問い合わせ先】

株式会社インターワークス 事業支援統括部 経営企画部 広報グループ

TEL：03-6823-5404 FAX：03-3539-1680

〒105-0003 東京都港区西新橋1丁目6番21号 NBF 虎ノ門ビル8階 URL:<https://interworks.jp>

■株式会社インターワークスについて

代表取締役社長 松本 和之
証券コード 6032 東証スタンダード市場
所在地 東京都港区西新橋1丁目6番21号 NBF 虎ノ門ビル8階
設立 1991（平成3）年3月
資本金 17,219万円
事業内容 1. 広告型求人情報サイト、アグリゲート型求人情報検索サイトの企画・運営
2. コンサルタントによる転職支援サービス
3. 企業に対する採用業務のアウトソーシング事業
URL <https://interworks.jp/>
運営メディア 全国の製造業・工場に特化した求人「工場ワークス」 <https://04510.jp/>
人材紹介事業サービスサイト「BIZTREAT」 <https://www.interworksagent.com/>

■本件お問合せ先

株式会社インターワークス
事業支援統括部 経営企画部 広報グループ
〒105-0003 東京都港区西新橋1丁目6番21号 NBF 虎ノ門ビル8階
TEL：03-6823-5404 FAX：03-3539-1680 URL：<https://interworks.jp>

【本件に関するお問い合わせ先】

株式会社インターワークス 事業支援統括部 経営企画部 広報グループ
TEL：03-6823-5404 FAX：03-3539-1680
〒105-0003 東京都港区西新橋1丁目6番21号 NBF 虎ノ門ビル8階 URL：<https://interworks.jp>