

2022年8月15日

株式会社インターワークス

証券コード 6032 東証スタンダード市場

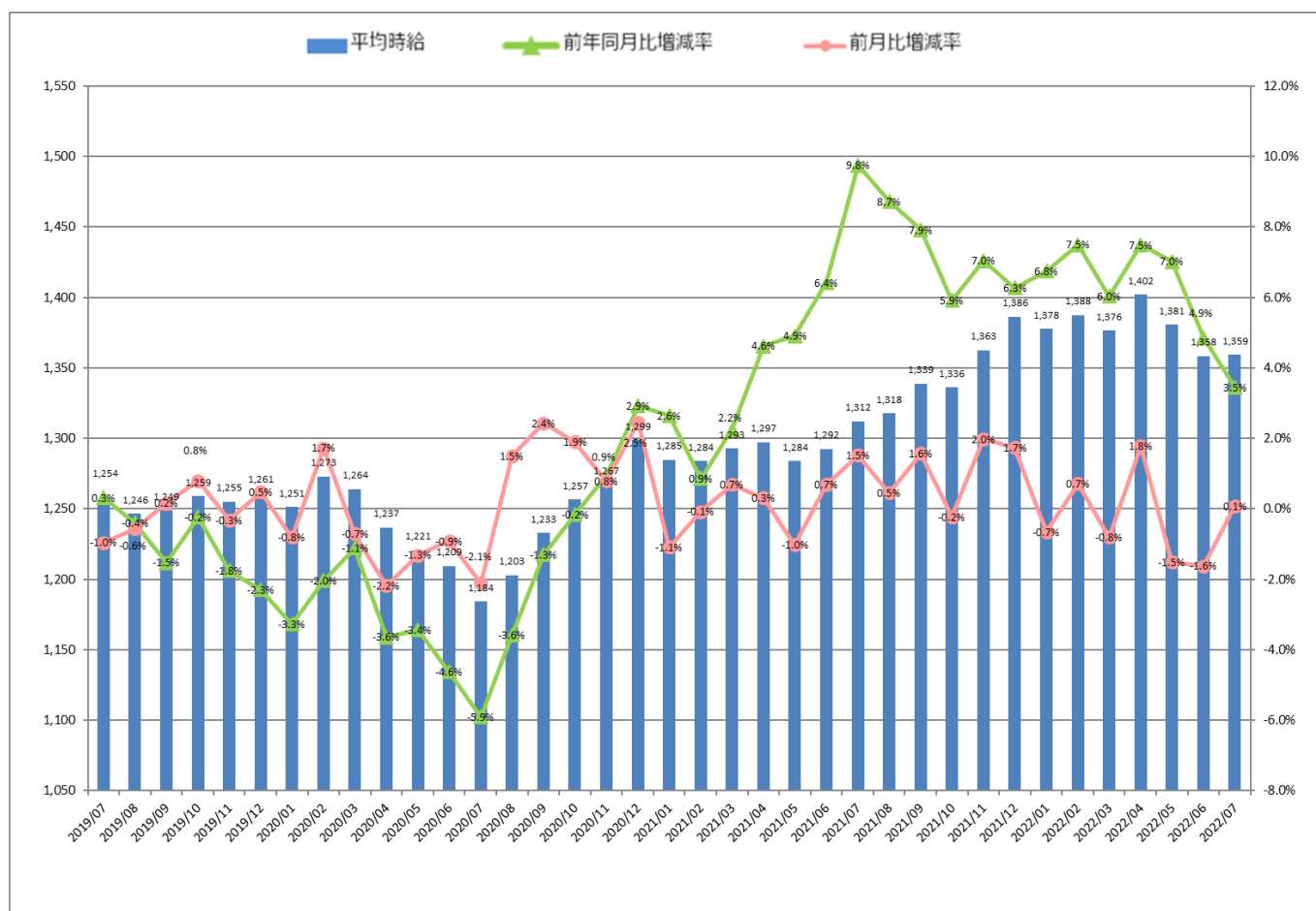
7月度製造業平均時給は1,300円台を継続し、1,359円 製造業求人情報サイト『工場ワークス』 ～ 2022年7月度 製造業平均賃金調査 ～

株式会社インターワークス（本社：東京都港区、代表取締役社長：松本和之、東証スタンダード市場：6032）が運営する製造業求人情報サイト『工場ワークス』（<https://04510.jp/>）は、本サイトに掲載されている求人広告から2022年7月度の平均賃金（エリア別、業種別、職種別）をまとめましたので、ご報告いたします。

■全国平均時給は1,300円台を継続し、1,359円。

2022年7月度の全国平均時給は1,359円（前年同月比+47円、増減率+3.5%）で、引き続き1,300円台を維持しています。

【全国平均時給・増減率の推移】



【本件に関するお問い合わせ先】

株式会社インターワークス 経営企画部 広報グループ TEL: 03-6823-5404 FAX: 03-3539-1680
〒105-0003 東京都港区西新橋1丁目6番21号 NBF 虎ノ門ビル8階 URL: <https://interworks.jp>

■エリア別では7エリア中5エリアで、全国前年同月比を上回る。

7月度は、7エリア中「北海道・東北」、「信越・北陸」、「関西」、「中国・四国」、「九州・沖縄」の5エリアで全国前年同月比を上回りました。

【エリア別7月度平均賃金】

エリア	平均時給（円）	前年同月比		求人数割合	参考	
		増減額（円）	増減率		平均月給（円）	前年同月比増減額（円）
全国	1,359	47	3.5%	-	217,482	7,533
北海道・東北	1,287	59	4.6%	12.1%	205,960	9,506
関東	1,393	42	3.0%	26.0%	222,879	6,686
中部・東海	1,403	25	1.8%	17.8%	224,432	3,922
信越・北陸	1,334	65	4.9%	8.5%	213,481	10,391
関西	1,323	49	3.7%	22.1%	211,611	7,692
中国・四国	1,374	67	4.9%	7.4%	219,827	10,635
九州・沖縄	1,382	94	6.8%	6.1%	221,091	14,962

■業種別では12業種中8業種で、全業種前年同月比を上回る。

7月度は、12業種中「半導体・先端技術」、「機械・精密機器・金属」、「オフィス・業務機器」、「医療・福祉・介護・製薬」、「携帯・パソコン・家電」、「ゴム・プラ・石油・化学」、「住宅・建材」、「フード・飲料」の8業種で、全業種前年同月比を上回りました。

【業種別7月度平均賃金】

業種	平均時給（円）	前年同月比		求人数割合	参考	
		増減額（円）	増減率		平均月給（円）	前年同月比増減額（円）
全業種	1,359	47	3.5%	-	217,482	7,533
車・バイク・重機系	1,438	48	3.3%	23.9%	230,134	7,689
半導体・先端技術	1,380	105	7.6%	6.6%	220,872	16,815
機械・精密機器・金属	1,375	55	4.0%	24.0%	219,935	8,743
紙・パルプ・印刷	1,304	33	2.5%	0.9%	208,636	5,264
オフィス・業務機器	1,288	67	5.2%	0.6%	206,160	10,833
医療・福祉・介護・製薬	1,327	71	5.4%	1.7%	212,302	11,357
携帯・パソコン・家電	1,344	86	6.4%	3.1%	215,042	13,751
物流・倉庫	1,287	15	1.2%	6.2%	205,991	2,495
ゴム・プラ・石油・化学	1,355	75	5.5%	3.7%	216,771	11,993
住宅・建材	1,344	96	7.1%	2.7%	215,069	15,312
フード・飲料	1,213	46	3.8%	5.0%	194,009	7,340
その他	1,314	22	1.7%	21.5%	210,307	3,512

【本件に関するお問い合わせ先】

■職種別では 29 職種中 24 職種が前年同月比プラス。

7 月度も、29 職種 24 職種において前年同月を上回りました。

【職種別 7 月度平均賃金】

職種	平均時給 (円)	前年同月比		求人数割合	参考	
		増減額 (円)	増減率		平均月給 (円)	前年同月比増減額 (円)
全職種	1,359	47	3.5%	-	217,482	7,533
NC旋盤	1,276	▲ 271	-21.2%	0.1%	204,209	▲ 43,254
クレーン	1,441	35	2.4%	0.1%	230,526	5,618
ドライバー・ドライバー補助	1,392	68	4.9%	0.2%	222,794	10,991
バリ取り・研磨	1,337	21	1.6%	0.6%	213,996	3,492
ハンダ付け	1,234	▲ 7	-0.6%	0.0%	197,486	▲ 1,059
フォークリフト	1,371	8	0.6%	3.8%	219,394	1,275
プレス・板金・塗装	1,407	105	7.5%	0.9%	225,084	16,717
マシンオペレーター	1,387	74	5.3%	14.6%	221,856	11,780
メンテナンス・保守・保全	1,453	47	3.2%	2.4%	232,466	7,469
加工	1,355	64	4.7%	9.3%	216,752	10,194
玉掛け	1,530	127	8.3%	0.1%	244,879	20,470
金型設計	-	-	-	-	-	-
検品・検査・調整	1,324	58	4.4%	10.9%	211,911	9,428
工場内事務	1,247	97	7.8%	0.8%	199,482	15,518
仕分け・梱包・ピッキング	1,301	68	5.2%	11.8%	208,109	10,787
試験・実験・評価	1,318	77	5.8%	0.2%	210,802	12,289
修理	1,615	232	14.4%	0.0%	258,400	37,067
食品加工	1,196	62	5.2%	1.7%	191,377	9,887
清掃・洗浄	1,248	17	1.4%	0.7%	199,754	2,726
生産管理・生産事務・工程管理	1,367	3	0.2%	0.3%	218,734	467
生産技術	1,584	260	16.4%	0.0%	253,500	41,614
製造技術	1,351	35	2.6%	0.2%	216,218	5,653
組立・組付け	1,408	49	3.5%	28.9%	225,359	7,889
鋳造・鍛造	1,260	▲ 74	-5.9%	0.2%	201,552	▲ 11,920
品質管理・品質保証	1,335	36	2.7%	0.2%	213,633	5,861
部品供給・充填・運搬	1,378	85	6.2%	3.0%	220,416	13,547
溶接	1,460	▲ 29	-2.0%	0.9%	233,599	▲ 4,623
その他軽作業・物流・配送	1,303	3	0.2%	1.9%	208,487	505
その他製造・工場系	1,263	56	4.4%	6.1%	202,075	8,884

【本件に関するお問い合わせ先】

参考資料

【エリア別平均賃金推移】

エリア	平均賃金	2021/07	2021/08	2021/09	2021/10	2021/11	2021/12	2022/01	2022/02	2022/03	2022/04	2022/05	2022/06	2022/07
全国	時給	1,312	1,318	1,339	1,336	1,363	1,386	1,378	1,388	1,376	1,402	1,381	1,358	1,359
	(参考) 月給	209,949	210,849	214,216	213,766	218,018	221,799	220,411	222,019	220,234	224,313	220,910	217,329	217,482
北海道・東北	時給	1,228	1,247	1,269	1,272	1,310	1,356	1,338	1,342	1,339	1,351	1,312	1,282	1,287
	(参考) 月給	196,454	199,514	203,098	203,559	209,645	216,892	214,065	214,679	214,238	216,154	209,844	205,194	205,960
関東	時給	1,351	1,354	1,374	1,368	1,385	1,406	1,397	1,401	1,400	1,414	1,400	1,388	1,393
	(参考) 月給	216,193	216,625	219,888	218,889	221,557	224,885	223,472	224,118	224,072	226,315	223,984	222,075	222,879
中部・東海	時給	1,378	1,380	1,402	1,395	1,412	1,416	1,417	1,428	1,418	1,433	1,420	1,405	1,403
	(参考) 月給	220,510	220,867	224,245	223,214	225,855	226,552	226,704	228,529	226,856	229,286	227,213	224,836	224,432
信越・北陸	時給	1,269	1,268	1,308	1,298	1,338	1,353	1,343	1,356	1,331	1,362	1,340	1,330	1,334
	(参考) 月給	203,090	202,912	209,203	207,718	214,113	216,459	214,809	217,010	212,947	217,962	214,470	212,720	213,481
関西	時給	1,274	1,277	1,285	1,300	1,322	1,346	1,341	1,357	1,337	1,366	1,343	1,320	1,323
	(参考) 月給	203,919	204,321	205,587	208,060	211,600	215,281	214,602	217,149	213,945	218,579	214,949	211,155	211,611
中国・四国	時給	1,307	1,322	1,341	1,351	1,385	1,435	1,409	1,418	1,400	1,437	1,395	1,373	1,374
	(参考) 月給	209,192	211,474	214,513	216,193	221,643	229,523	225,503	226,871	223,982	229,847	223,260	219,715	219,827
九州・沖縄	時給	1,288	1,301	1,349	1,319	1,358	1,395	1,381	1,398	1,392	1,450	1,421	1,364	1,382
	(参考) 月給	206,129	208,118	215,875	210,970	217,214	223,206	221,029	223,692	222,728	232,050	227,290	218,275	221,091

【全国業種別平均賃金推移】

業種	平均賃金	2021/07	2021/08	2021/09	2021/10	2021/11	2021/12	2022/01	2022/02	2022/03	2022/04	2022/05	2022/06	2022/07
全業種	時給	1,312	1,318	1,339	1,336	1,363	1,386	1,378	1,388	1,376	1,402	1,381	1,358	1,359
	(参考) 月給	209,949	210,849	214,216	213,766	218,018	221,799	220,411	222,019	220,234	224,313	220,910	217,329	217,482
車・バイク・重機系	時給	1,390	1,405	1,439	1,436	1,464	1,500	1,489	1,506	1,493	1,530	1,475	1,438	1,438
	(参考) 月給	222,445	224,828	230,185	229,726	234,280	239,963	238,183	240,928	238,826	244,776	236,044	230,053	230,134
半導体・先端技術	時給	1,275	1,279	1,316	1,306	1,330	1,343	1,344	1,352	1,355	1,403	1,391	1,386	1,380
	(参考) 月給	204,057	204,588	210,501	208,890	212,833	214,929	215,010	216,282	216,763	224,525	222,496	221,730	220,872
機械・精密機器・金属	時給	1,320	1,321	1,334	1,334	1,366	1,379	1,379	1,386	1,376	1,386	1,378	1,374	1,375
	(参考) 月給	211,192	211,433	213,368	213,373	218,595	220,705	220,573	221,726	220,189	221,793	220,540	219,839	219,935
紙・パルプ・印刷	時給	1,271	1,259	1,260	1,230	1,281	1,274	1,265	1,264	1,271	1,301	1,280	1,313	1,304
	(参考) 月給	203,372	201,387	201,550	196,746	205,021	203,902	202,444	202,260	203,384	208,239	204,802	210,051	208,636
オフィス・業務機器	時給	1,221	1,218	1,214	1,231	1,259	1,301	1,327	1,322	1,322	1,327	1,307	1,290	1,288
	(参考) 月給	195,327	194,873	194,175	196,968	201,451	208,136	212,389	211,570	211,489	212,318	209,102	206,439	206,160
医療・福祉・介護・製薬	時給	1,256	1,258	1,293	1,277	1,288	1,287	1,293	1,298	1,296	1,312	1,320	1,351	1,327
	(参考) 月給	200,945	201,256	206,952	204,268	206,024	205,996	206,928	207,740	207,423	209,997	211,234	216,213	212,302
携帯・パソコン・家電	時給	1,258	1,252	1,283	1,268	1,285	1,326	1,345	1,355	1,330	1,373	1,364	1,357	1,344
	(参考) 月給	201,291	200,395	205,301	202,821	205,675	212,189	215,139	216,854	212,816	219,710	218,191	217,176	215,042
物流・倉庫	時給	1,272	1,285	1,287	1,280	1,275	1,270	1,277	1,271	1,278	1,288	1,305	1,282	1,287
	(参考) 月給	203,496	205,650	205,871	204,805	203,996	203,189	204,368	203,386	204,403	206,038	208,828	205,121	205,991
ゴム・プラ・石油・化学	時給	1,280	1,273	1,269	1,270	1,308	1,307	1,306	1,306	1,310	1,348	1,333	1,336	1,355
	(参考) 月給	204,778	203,741	202,966	203,124	209,287	209,103	208,896	209,020	209,572	215,623	213,202	213,683	216,771
住宅・建材	時給	1,248	1,251	1,291	1,280	1,283	1,306	1,327	1,331	1,358	1,389	1,442	1,354	1,344
	(参考) 月給	199,757	200,165	206,624	204,821	205,328	208,970	212,320	212,925	217,301	222,273	230,782	216,645	215,069
フード・飲料	時給	1,167	1,178	1,164	1,173	1,170	1,200	1,199	1,188	1,207	1,208	1,228	1,212	1,213
	(参考) 月給	186,669	188,524	186,202	187,671	187,164	192,020	191,918	190,017	193,149	193,246	196,509	193,864	194,009
その他	時給	1,292	1,289	1,305	1,307	1,328	1,322	1,294	1,304	1,301	1,334	1,322	1,311	1,314
	(参考) 月給	206,795	206,191	208,835	209,081	212,533	211,599	207,016	208,680	208,176	213,482	211,506	209,743	210,307

【本件に関するお問い合わせ先】

株式会社インターワークス 経営企画部 広報グループ TEL : 03-6823-5404 FAX : 03-3539-1680
〒105-0003 東京都港区西新橋1丁目6番21号 NBF 虎ノ門ビル8階 URL: <https://interworks.jp>

【全国職種別平均賃金推移】

職種	平均賃金	2021/07	2021/08	2021/09	2021/10	2021/11	2021/12	2022/01	2022/02	2022/03	2022/04	2022/05	2022/06	2022/07
全職種	時給	1,312	1,318	1,339	1,336	1,363	1,386	1,378	1,388	1,376	1,402	1,381	1,358	1,359
	(参考)月給	209,949	210,849	214,216	213,766	218,018	221,799	220,411	222,019	220,234	224,313	220,910	217,329	217,482
NC旋盤	時給	1,547	1,377	1,377	1,364	1,343	1,372	1,380	1,326	1,314	1,360	1,370	1,355	1,276
	(参考)月給	247,463	220,261	220,303	218,217	214,926	219,592	220,721	212,100	210,215	217,548	219,216	216,786	204,209
クレーン	時給	1,406	1,345	1,348	1,391	1,383	1,383	1,452	1,456	1,484	1,441	1,322	1,396	1,441
	(参考)月給	224,908	215,165	215,662	222,573	221,209	221,291	232,271	232,949	237,492	230,490	211,577	223,384	230,526
ドライバー・ ドライバー補助	時給	1,324	1,409	1,463	1,502	1,430	1,311	1,316	1,400	1,449	1,468	1,404	1,351	1,392
	(参考)月給	211,803	225,516	234,031	240,332	228,757	209,764	210,526	223,935	231,774	234,833	224,571	216,203	222,794
バリ取り・研磨	時給	1,316	1,362	1,378	1,397	1,378	1,355	1,333	1,343	1,345	1,323	1,331	1,325	1,337
	(参考)月給	210,504	217,909	220,481	223,563	220,550	216,764	213,225	214,888	215,175	211,656	213,003	212,000	213,996
ハンダ付け	時給	1,241	1,232	1,288	1,272	1,272	1,351	1,308	1,244	1,258	1,150	1,200	1,265	1,234
	(参考)月給	198,545	197,067	206,080	203,569	203,520	218,229	209,200	199,000	201,333	184,000	192,000	202,400	197,488
フォークリフト	時給	1,363	1,377	1,386	1,357	1,379	1,392	1,383	1,368	1,356	1,359	1,365	1,358	1,371
	(参考)月給	218,119	220,306	221,823	217,197	220,688	222,692	221,256	218,929	216,886	217,414	218,439	217,237	219,394
プレス・板金・塗装	時給	1,302	1,311	1,368	1,395	1,419	1,435	1,464	1,468	1,417	1,416	1,375	1,372	1,407
	(参考)月給	208,367	209,746	218,923	223,210	227,013	229,608	234,317	234,868	226,706	226,559	220,002	219,485	225,084
マシンオペレーター	時給	1,313	1,315	1,340	1,324	1,369	1,380	1,372	1,383	1,360	1,380	1,373	1,371	1,387
	(参考)月給	210,076	210,402	214,377	211,789	219,021	220,840	219,584	221,222	217,528	220,800	219,759	219,392	221,856
メンテナンス・保守・保全	時給	1,406	1,408	1,468	1,415	1,429	1,419	1,403	1,408	1,416	1,420	1,437	1,452	1,453
	(参考)月給	224,997	225,317	234,841	226,454	228,663	227,040	224,477	225,333	226,495	227,211	229,947	232,253	232,466
加工	時給	1,291	1,289	1,310	1,309	1,312	1,397	1,413	1,390	1,397	1,401	1,378	1,358	1,355
	(参考)月給	206,558	206,195	209,595	209,397	209,937	223,547	226,035	222,411	223,485	224,146	220,551	217,314	216,752
玉掛け	時給	1,403	1,370	1,390	1,423	1,409	1,435	1,486	1,433	1,488	1,416	1,549	1,577	1,530
	(参考)月給	224,409	219,229	222,429	227,608	225,516	229,618	237,711	229,300	238,071	226,619	247,900	252,393	244,879
金型設計	時給	1,500	1,419	1,410	1,425	1,438	1,300	1,411	1,894	1,894	1,600	1,250	1,250	-
	(参考)月給	240,000	227,000	225,667	228,000	230,000	208,000	225,750	303,000	303,000	256,000	200,000	200,000	-
検品・検査・調整	時給	1,266	1,269	1,280	1,276	1,305	1,324	1,322	1,333	1,326	1,331	1,330	1,318	1,324
	(参考)月給	202,483	202,982	204,877	204,188	208,723	211,868	211,559	213,319	212,099	212,887	212,742	210,851	211,911
工場内事務	時給	1,150	1,168	1,233	1,187	1,226	1,249	1,264	1,260	1,251	1,288	1,282	1,259	1,247
	(参考)月給	183,964	186,842	197,347	189,973	196,162	199,826	202,270	201,621	200,170	206,155	205,146	201,432	199,482
仕分け・梱包・ピッキング	時給	1,233	1,229	1,246	1,252	1,277	1,279	1,268	1,266	1,259	1,308	1,310	1,302	1,301
	(参考)月給	197,322	196,590	199,425	200,337	204,318	204,653	202,850	202,573	201,382	209,240	209,621	208,260	208,109
試験・実験・評価	時給	1,241	1,243	1,195	1,281	1,327	1,379	1,295	1,391	1,389	1,401	1,526	1,494	1,318
	(参考)月給	198,513	198,833	191,234	204,897	212,371	220,615	207,233	222,542	222,299	224,135	244,097	239,082	210,802
修理	時給	1,383	1,471	1,369	1,342	1,324	1,332	1,387	1,313	1,239	1,219	1,274	1,565	1,615
	(参考)月給	221,333	235,429	219,100	214,691	211,840	213,100	221,964	210,100	198,163	195,084	203,782	250,350	258,400
食品加工	時給	1,134	1,151	1,149	1,152	1,166	1,184	1,179	1,176	1,175	1,195	1,204	1,195	1,196
	(参考)月給	181,490	184,182	183,857	184,342	186,579	189,436	188,577	188,101	188,026	191,227	192,677	191,127	191,377
清掃・洗浄	時給	1,231	1,233	1,220	1,216	1,222	1,230	1,232	1,305	1,274	1,260	1,275	1,256	1,248
	(参考)月給	197,028	197,284	195,128	194,540	195,490	196,830	197,047	208,750	203,848	201,661	203,929	200,914	199,754
生産管理・生産事務・ 工程管理	時給	1,364	1,357	1,405	1,438	1,306	1,303	1,317	1,406	1,519	1,517	1,492	1,428	1,367
	(参考)月給	218,267	217,117	224,736	230,112	209,018	208,458	210,776	225,011	243,057	242,664	238,769	228,559	218,734
生産技術	時給	1,324	1,306	1,260	1,290	1,420	1,489	1,368	1,366	1,334	1,432	1,581	1,514	1,584
	(参考)月給	211,886	208,907	201,533	206,473	227,200	238,236	218,955	218,639	213,461	229,063	252,907	242,269	253,500
製造技術	時給	1,316	1,290	1,408	1,430	1,300	1,307	1,320	1,312	1,300	1,319	1,388	1,369	1,351
	(参考)月給	210,565	206,391	225,340	228,745	207,976	209,060	211,167	209,850	208,074	211,027	222,117	218,967	216,218
組立・組付け	時給	1,359	1,370	1,397	1,392	1,422	1,458	1,448	1,466	1,462	1,497	1,451	1,416	1,408
	(参考)月給	217,470	219,165	223,500	222,706	227,517	233,309	231,684	234,564	233,950	239,458	232,176	226,521	225,359
鋳造・鍛造	時給	1,334	1,307	1,312	1,329	1,351	1,367	1,364	1,376	1,349	1,335	1,367	1,323	1,260
	(参考)月給	213,472	209,049	209,976	212,694	216,174	218,690	218,277	220,087	215,881	213,595	218,694	211,633	201,552
品質管理・品質保証	時給	1,299	1,293	1,256	1,262	1,251	1,249	1,268	1,295	1,280	1,334	1,336	1,315	1,335
	(参考)月給	207,772	206,924	200,946	201,919	200,081	199,801	202,940	207,269	204,782	213,434	213,726	210,451	213,633
部品供給・充填・運搬	時給	1,293	1,308	1,300	1,323	1,311	1,324	1,334	1,357	1,360	1,417	1,371	1,364	1,378
	(参考)月給	206,869	209,224	208,009	211,709	209,822	211,795	213,513	217,050	217,672	226,669	219,299	218,283	220,416
溶接	時給	1,489	1,489	1,501	1,509	1,492	1,498	1,497	1,566	1,547	1,571	1,543	1,538	1,460
	(参考)月給	238,222	238,190	240,137	241,388	238,738	239,609	239,477	250,634	247,448	251,329	246,887	246,159	233,599
その他軽作業・物流・配送	時給	1,300	1,317	1,283	1,245	1,285	1,273	1,270	1,274	1,298	1,339	1,336	1,300	1,303
	(参考)月給	207,982	210,745	205,352	199,207	205,624	203,747	203,231	203,859	207,643	214,289	213,769	207,997	208,487
その他製造・工場系	時給	1,207	1,201	1,195	1,228	1,314	1,306	1,237	1,254	1,248	1,266	1,272	1,249	1,263
	(参考)月給	193,191	192,188	191,249	196,461	210,229	208,928	197,886	200,653	199,691	202,489	203,510	199,776	202,075

【本件に関するお問い合わせ先】

株式会社インターワークス 経営企画部 広報グループ TEL: 03-6823-5404 FAX: 03-3539-1680
〒105-0003 東京都港区西新橋1丁目6番21号 NBF 虎ノ門ビル8階 URL: <https://interworks.jp>

調査概要

【集計期間】

2022年7月1日～7月31日

【集計対象データ】

弊社運営の製造業求人情報サイト『工場ワークス』に掲載された求人広告から、業種別、職種別に平均賃金(※)、求人件数の割合を算出

※平均賃金は、時給、月給(参考)に換算。換算の方法は以下のとおり

■時給換算方法

- ・月給：月給÷20 営業日÷8時間
- ・日給：日給÷8時間
- ・年収：年収÷12 カ月÷20 営業日÷8時間

■(参考)月給換算方法

- ・時給：時給×8時間×20 営業日
- ・日給：日給×20 営業日
- ・年収：年収÷12 カ月

【集計対象エリア】

全国 47 都道府県

関東：東京都、神奈川県、千葉県、埼玉県、茨城県、栃木県、群馬県

関西：大阪府、兵庫県、京都府、滋賀県、奈良県、和歌山県

中部・東海：愛知県、岐阜県、三重県、静岡県、山梨県

北海道・東北：北海道、青森県、岩手県、宮城県、秋田県、山形県、福島県

信越・北陸：富山県、石川県、福井県、新潟県、長野県

中国・四国：鳥取県、島根県、岡山県、広島県、山口県、徳島県、香川県、愛媛県、高知県

九州・沖縄：福岡県、佐賀県、長崎県、熊本県、大分県、宮崎県、鹿児島県、沖縄県

【集計業種】

車・バイク・重機系、半導体・先端技術、機械・精密機器・金属、紙・パルプ・印刷、オフィス・業務機器、医療・福祉・介護・製薬、携帯・パソコン・家電、物流・倉庫、ゴム・プラ・石油・化学、住宅・建材、フード・飲料、その他

【集計職種】

NC旋盤、クレーン、ドライバー・ドライバー補助、バリ取り・研磨、ハンダ付け、フォークリフト、プレス・板金・塗装、マシンオペレーター、メンテナンス・保守・保全、加工、玉掛け、金型設計、検品・検査・調整、工場内事務、仕分け・梱包・ピッキング、試験・実験・評価、修理、食品加工、清掃・洗浄、生産管理・生産事務・工程管理、生産技術、製造技術、組立・組付け、鋳造・鍛造、品質管理・品質保証、部品供給・充填・運搬、溶接、その他軽作業・物流・配送、その他製造・工場

【本件に関するお問い合わせ先】

株式会社インターワークス 経営企画部 広報グループ TEL：03-6823-5404 FAX：03-3539-1680
〒105-0003 東京都港区西新橋1丁目6番21号 NBF 虎ノ門ビル8階 URL:<https://interworks.jp>

■株式会社インターワークスについて

代表取締役社長 松本 和之
証券コード 6032 東証スタンダード市場
所在地 東京都港区西新橋1丁目6番21号 NBF 虎ノ門ビル8階
設立 1991（平成3）年3月
資本金 17,219万円
事業内容 1. 広告型求人情報サイト、アグリゲート型求人情報検索サイトの企画・運営
2. コンサルタントによる転職支援サービス
3. 企業に対する採用業務のアウトソーシング事業
URL <https://interworks.jp/>
運営メディア 全国の製造業・工場に特化した求人「工場ワークス」 <https://04510.jp/>
人材紹介事業サービスサイト「BIZTREAT」 <https://www.interworksagent.com/>

■本件お問い合わせ先

株式会社インターワークス
経営企画部 広報グループ
〒105-0003 東京都港区西新橋1丁目6番21号 NBF 虎ノ門ビル8階
TEL：03-6823-5404 FAX：03-3539-1680 URL：<https://interworks.jp>

【本件に関するお問い合わせ先】

株式会社インターワークス 経営企画部 広報グループ TEL：03-6823-5404 FAX：03-3539-1680
〒105-0003 東京都港区西新橋1丁目6番21号 NBF 虎ノ門ビル8階 URL：<https://interworks.jp>