

5 月度製造業平均時給は 1,400 円台を下回り、1,381 円

製造業求人情報サイト『工場ワークス』

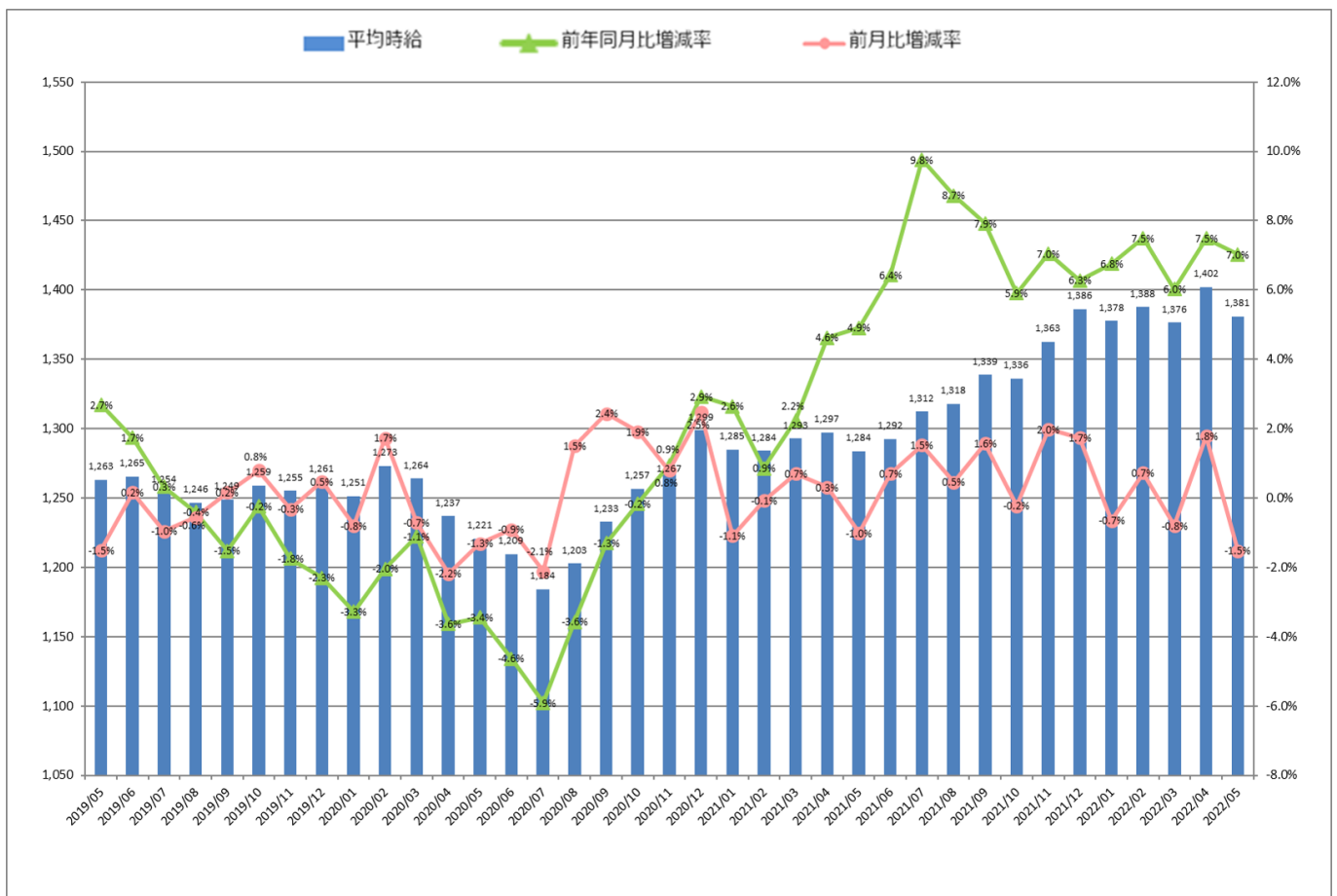
～ 2022 年 5 月度 製造業平均賃金調査 ～

株式会社インターワークス（本社：東京都港区、代表取締役社長：松本和之、東証スタンダード市場：6032）が運営する製造業求人情報サイト『工場ワークス』（<https://04510.jp/>）は、本サイトに掲載されている求人広告から2022年5月度の平均賃金（エリア別、業種別、職種別）をまとめましたので、ご報告いたします。

■全国の平均時給は 1,400 円台を下回り、1,381 円。

2022年5月度の全国平均時給は1,381円（前年同月比+97円、増減率+7.0%）で、前月2022年4月に上昇した1,400円台の水準を下回りました。

【全国平均時給・増減率の推移】



【本件に関するお問い合わせ先】

株式会社インターワークス 事業戦略部 広報グループ TEL：03-6823-5404 FAX：03-3539-1680
〒105-0003 東京都港区西新橋1丁目6番21号 NBF 虎ノ門ビル8階 URL:<https://interworks.jp>

■エリア別では引き続き7エリア中4エリアで、全国前年同月比を上回る。

5月度も前月同様、7エリア中「北海道・東北」、「信越・北陸」、「中国・四国」、「九州・沖縄」の4エリアで全国前年同月比を上回りました。

【エリア別5月度平均賃金】

エリア	平均時給（円）	前年同月比		求人数割合	参考	
		増減額（円）	増減率		平均月給（円）	前年同月比増減額（円）
全国	1,381	97	7.0%	-	220,910	15,503
北海道・東北	1,312	127	9.7%	9.9%	209,844	20,212
関東	1,400	61	4.4%	28.9%	223,984	9,752
中部・東海	1,420	85	6.0%	20.1%	227,213	13,679
信越・北陸	1,340	116	8.7%	7.3%	214,470	18,621
関西	1,343	74	5.5%	19.9%	214,949	11,860
中国・四国	1,395	157	11.3%	7.2%	223,260	25,112
九州・沖縄	1,421	178	12.5%	6.7%	227,290	28,330

■業種別では12業種中5業種で、全業種前年同月比を上回る。

5月度は、12業種中「車・バイク・重機系」、「半導体・先端技術」、「医療・福祉・介護・製薬」、「携帯・パソコン・家電」、「住宅・建材」の5業種で、全業種前年同月比を上回りました。

【業種別5月度平均賃金】

業種	平均時給（円）	前年同月比		求人数割合	参考	
		増減額（円）	増減率		平均月給（円）	前年同月比増減額（円）
全業種	1,381	97	7.0%	-	220,910	15,503
車・バイク・重機系	1,475	125	8.5%	27.0%	236,044	19,968
半導体・先端技術	1,391	143	10.3%	6.9%	222,496	22,863
機械・精密機器・金属	1,378	87	6.3%	23.5%	220,540	13,975
紙・パルプ・印刷	1,280	50	3.9%	1.1%	204,802	7,982
オフィス・業務機器	1,307	45	3.4%	0.7%	209,102	7,131
医療・福祉・介護・製薬	1,320	103	7.8%	1.7%	211,234	16,516
携帯・パソコン・家電	1,364	110	8.1%	2.9%	218,191	17,528
物流・倉庫	1,305	29	2.2%	6.8%	208,828	4,600
ゴム・プラ・石油・化学	1,333	78	5.9%	4.4%	213,202	12,327
住宅・建材	1,442	220	15.3%	3.2%	230,782	35,334
フード・飲料	1,228	68	5.5%	4.7%	196,509	10,964
その他	1,322	49	3.7%	17.0%	211,506	7,773

【本件に関するお問い合わせ先】

■職種別では 29 職種中 25 職種が前年同月比プラス。

5 月度も、引き続き 29 職種 25 職種において前年同月を上回りました。

【職種別 5 月度平均賃金】

職種	平均時給 (円)	前年同月比		求人数割合	参考	
		増減額 (円)	増減率		平均月給 (円)	前年同月比増減額 (円)
全職種	1,381	97	7.0%	-	220,910	15,503
NC旋盤	1,370	45	3.3%	0.2%	219,216	7,267
クレーン	1,322	▲ 22	-1.7%	0.1%	211,577	▲ 3,401
ドライバー・ドライバー補助	1,404	19	1.4%	0.3%	224,571	3,018
バリ取り・研磨	1,331	16	1.2%	1.0%	213,003	2,665
ハンダ付け	1,200	▲ 37	-3.1%	0.0%	192,000	▲ 5,891
フォークリフト	1,365	34	2.5%	3.9%	218,439	5,533
プレス・板金・塗装	1,375	87	6.3%	1.2%	220,002	13,948
マシンオペレーター	1,373	97	7.1%	13.5%	219,759	15,539
メンテナンス・保守・保全	1,437	40	2.8%	3.3%	229,947	6,385
加工	1,378	100	7.3%	8.8%	220,551	16,114
玉掛け	1,549	159	10.3%	0.0%	247,900	25,472
金型設計	1,250	-	-	0.0%	200,000	-
検品・検査・調整	1,330	80	6.0%	10.5%	212,742	12,679
工場内事務	1,282	109	8.5%	0.6%	205,146	17,523
仕分け・梱包・ピッキング	1,310	94	7.2%	11.3%	209,621	15,007
試験・実験・評価	1,526	313	20.5%	0.1%	244,097	49,973
修理	1,274	▲ 76	-6.0%	0.0%	203,782	▲ 12,218
食品加工	1,204	82	6.8%	1.2%	192,677	13,219
清掃・洗浄	1,275	28	2.2%	0.6%	203,929	4,367
生産管理・生産事務・工程管理	1,492	85	5.7%	0.7%	238,769	13,671
生産技術	1,581	284	18.0%	0.0%	252,907	45,432
製造技術	1,388	37	2.7%	0.2%	222,117	5,981
組立・組付け	1,451	132	9.1%	30.2%	232,176	21,094
鋳造・鍛造	1,367	38	2.8%	0.2%	218,694	6,053
品質管理・品質保証	1,336	72	5.4%	0.3%	213,726	11,529
部品供給・充填・運搬	1,371	100	7.3%	2.5%	219,299	15,873
溶接	1,543	67	4.3%	1.5%	246,887	10,754
その他軽作業・物流・配送	1,336	88	6.6%	2.2%	213,769	14,076
その他製造・工場系	1,272	83	6.5%	5.7%	203,510	13,213

【本件に関するお問い合わせ先】

参考資料

【エリア別平均賃金推移】

エリア	平均賃金	2021/05	2021/06	2021/07	2021/08	2021/09	2021/10	2021/11	2021/12	2022/01	2022/02	2022/03	2022/04	2022/05
全国	時給	1,284	1,292	1,312	1,318	1,339	1,336	1,363	1,386	1,378	1,388	1,376	1,402	1,381
	(参考) 月給	205,407	206,798	209,949	210,849	214,216	213,766	218,018	221,799	220,411	222,019	220,234	224,313	220,910
北海道・東北	時給	1,185	1,209	1,228	1,247	1,269	1,272	1,310	1,356	1,338	1,342	1,339	1,351	1,312
	(参考) 月給	189,632	193,367	196,454	199,514	203,098	203,559	209,645	216,892	214,065	214,679	214,238	216,154	209,844
関東	時給	1,339	1,343	1,351	1,354	1,374	1,368	1,385	1,406	1,397	1,401	1,400	1,414	1,400
	(参考) 月給	214,232	214,860	216,193	216,625	219,888	218,889	221,557	224,885	223,472	224,118	224,072	226,315	223,984
中部・東海	時給	1,335	1,346	1,378	1,380	1,402	1,395	1,412	1,416	1,417	1,428	1,418	1,433	1,420
	(参考) 月給	213,534	215,377	220,510	220,867	224,245	223,214	225,855	226,552	226,704	228,529	226,856	229,286	227,213
信越・北陸	時給	1,224	1,250	1,269	1,268	1,308	1,298	1,338	1,353	1,343	1,356	1,331	1,362	1,340
	(参考) 月給	195,849	199,967	203,090	202,912	209,203	207,718	214,113	216,459	214,809	217,010	212,947	217,962	214,470
関西	時給	1,269	1,267	1,274	1,277	1,285	1,300	1,322	1,346	1,341	1,357	1,337	1,366	1,343
	(参考) 月給	203,089	202,780	203,919	204,321	205,587	208,060	211,600	215,281	214,602	217,149	213,945	218,579	214,949
中国・四国	時給	1,238	1,264	1,307	1,322	1,341	1,351	1,385	1,435	1,409	1,418	1,400	1,437	1,395
	(参考) 月給	198,148	202,231	209,192	211,474	214,513	216,193	221,643	229,523	225,503	226,871	223,982	229,847	223,260
九州・沖縄	時給	1,243	1,251	1,288	1,301	1,349	1,319	1,358	1,395	1,381	1,398	1,392	1,450	1,421
	(参考) 月給	198,960	200,134	206,129	208,118	215,875	210,970	217,214	223,206	221,029	223,692	222,728	232,050	227,290

【全国業種別平均賃金推移】

業種	平均賃金	2021/05	2021/06	2021/07	2021/08	2021/09	2021/10	2021/11	2021/12	2022/01	2022/02	2022/03	2022/04	2022/05
全業種	時給	1,284	1,292	1,312	1,318	1,339	1,336	1,363	1,386	1,378	1,388	1,376	1,402	1,381
	(参考) 月給	205,407	206,798	209,949	210,849	214,216	213,766	218,018	221,799	220,411	222,019	220,234	224,313	220,910
車・バイク・重機系	時給	1,350	1,353	1,390	1,405	1,439	1,436	1,464	1,500	1,489	1,506	1,493	1,530	1,475
	(参考) 月給	216,076	216,470	222,445	224,828	230,185	229,726	234,280	239,963	238,183	240,928	238,826	244,776	236,044
半導体・先端技術	時給	1,248	1,265	1,275	1,279	1,316	1,306	1,330	1,343	1,344	1,352	1,355	1,403	1,391
	(参考) 月給	199,633	202,459	204,057	204,588	210,501	208,890	212,833	214,929	215,010	216,282	216,763	224,525	222,496
機械・精密機器・金属	時給	1,291	1,304	1,320	1,321	1,334	1,334	1,366	1,379	1,379	1,386	1,376	1,386	1,378
	(参考) 月給	206,565	208,595	211,192	211,433	213,368	213,373	218,595	220,705	220,573	221,726	220,189	221,793	220,540
紙・パルプ・印刷	時給	1,230	1,282	1,271	1,259	1,260	1,230	1,281	1,274	1,265	1,264	1,271	1,301	1,280
	(参考) 月給	196,820	205,158	203,372	201,387	201,550	196,746	205,021	203,902	202,444	202,260	203,384	208,239	204,802
オフィス・業務機器	時給	1,262	1,247	1,221	1,218	1,214	1,231	1,259	1,301	1,327	1,322	1,322	1,327	1,307
	(参考) 月給	201,971	199,449	195,327	194,873	194,175	196,968	201,451	208,136	212,389	211,570	211,489	212,318	209,102
医療・福祉・介護・製薬	時給	1,217	1,229	1,256	1,258	1,293	1,277	1,288	1,287	1,293	1,298	1,296	1,312	1,320
	(参考) 月給	194,718	196,687	200,945	201,256	206,952	204,268	206,024	205,996	206,928	207,740	207,423	209,997	211,234
携帯・パソコン・家電	時給	1,254	1,258	1,258	1,252	1,283	1,268	1,285	1,326	1,345	1,355	1,330	1,373	1,364
	(参考) 月給	200,663	201,329	201,291	200,395	205,301	202,821	205,675	212,189	215,139	216,854	212,816	219,710	218,191
物流・倉庫	時給	1,276	1,283	1,272	1,285	1,287	1,280	1,275	1,270	1,277	1,271	1,278	1,288	1,305
	(参考) 月給	204,228	205,277	203,496	205,650	205,871	204,805	203,996	203,189	204,368	203,386	204,403	206,038	208,828
ゴム・プラ・石油・化学	時給	1,255	1,259	1,280	1,273	1,269	1,270	1,308	1,307	1,306	1,306	1,310	1,348	1,333
	(参考) 月給	200,875	201,414	204,778	203,741	202,966	203,124	209,287	209,103	208,896	209,020	209,572	215,623	213,202
住宅・建材	時給	1,222	1,235	1,248	1,251	1,291	1,280	1,283	1,306	1,327	1,331	1,358	1,389	1,442
	(参考) 月給	195,448	197,523	199,757	200,165	206,624	204,821	205,328	208,970	212,320	212,925	217,301	222,273	230,782
フード・飲料	時給	1,160	1,165	1,167	1,178	1,164	1,173	1,170	1,200	1,199	1,188	1,207	1,208	1,228
	(参考) 月給	185,545	186,428	186,669	188,524	186,202	187,671	187,164	192,020	191,918	190,017	193,149	193,246	196,509
その他	時給	1,273	1,284	1,292	1,289	1,305	1,307	1,328	1,322	1,294	1,304	1,301	1,334	1,322
	(参考) 月給	203,733	205,447	206,795	206,191	208,835	209,081	212,533	211,599	207,016	208,880	208,176	213,482	211,506

【本件に関するお問い合わせ先】

株式会社インターワークス 事業戦略部 広報グループ TEL: 03-6823-5404 FAX: 03-3539-1680
〒105-0003 東京都港区西新橋1丁目6番21号 NBF 虎ノ門ビル8階 URL: <https://interworks.jp>

【全国職種別平均賃金推移】

職種	平均賃金	2021/05	2021/06	2021/07	2021/08	2021/09	2021/10	2021/11	2021/12	2022/01	2022/02	2022/03	2022/04	2022/05
全職種	時給	1,284	1,292	1,312	1,318	1,339	1,336	1,363	1,386	1,378	1,388	1,376	1,402	1,381
	(参考) 月給	205,407	206,798	209,949	210,849	214,216	213,766	218,018	221,799	220,411	222,019	220,234	224,313	220,910
NC旋盤	時給	1,325	1,444	1,547	1,377	1,377	1,364	1,343	1,372	1,380	1,326	1,314	1,360	1,370
	(参考) 月給	211,949	231,000	247,463	220,261	220,303	218,217	214,926	219,592	220,721	212,100	210,215	217,548	219,216
クレーン	時給	1,344	1,396	1,406	1,345	1,348	1,391	1,383	1,383	1,452	1,456	1,484	1,441	1,322
	(参考) 月給	214,978	223,407	224,908	215,165	215,662	222,573	221,209	221,291	232,271	232,949	237,492	230,490	211,577
ドライバー・ ドライバー補助	時給	1,385	1,345	1,324	1,409	1,463	1,502	1,430	1,311	1,316	1,400	1,449	1,468	1,404
	(参考) 月給	221,553	215,158	211,803	225,516	234,031	240,332	228,757	209,764	210,526	223,935	231,774	234,833	224,571
バリ取り・研磨	時給	1,315	1,285	1,316	1,362	1,378	1,397	1,378	1,355	1,333	1,343	1,345	1,323	1,331
	(参考) 月給	210,338	205,605	210,504	217,909	220,481	223,563	220,550	216,764	213,225	214,888	215,175	211,656	213,003
ハンダ付け	時給	1,237	1,236	1,241	1,232	1,288	1,272	1,272	1,351	1,308	1,244	1,258	1,150	1,200
	(参考) 月給	197,891	197,771	198,545	197,067	206,080	203,569	203,520	216,229	209,200	199,000	201,333	184,000	192,000
フォークリフト	時給	1,331	1,349	1,363	1,377	1,386	1,357	1,379	1,392	1,383	1,368	1,356	1,359	1,365
	(参考) 月給	212,906	215,895	218,119	220,306	221,823	217,197	220,688	222,692	221,256	218,929	216,886	217,414	218,439
プレス・板金・塗装	時給	1,288	1,307	1,302	1,311	1,368	1,395	1,419	1,435	1,464	1,468	1,417	1,416	1,375
	(参考) 月給	206,054	209,090	208,367	209,746	218,923	223,210	227,013	229,608	234,317	234,868	226,706	226,559	220,002
マシンオペレーター	時給	1,276	1,287	1,313	1,315	1,340	1,324	1,369	1,380	1,372	1,383	1,360	1,380	1,373
	(参考) 月給	204,220	205,959	210,076	210,402	214,377	211,789	219,021	220,840	219,584	221,222	217,528	220,800	219,759
メンテナンス・保守・保全	時給	1,397	1,407	1,406	1,408	1,468	1,415	1,429	1,419	1,403	1,408	1,416	1,420	1,437
	(参考) 月給	223,562	225,041	224,997	225,317	234,841	226,454	228,663	227,040	224,477	225,333	226,495	227,211	229,947
加工	時給	1,278	1,290	1,291	1,289	1,310	1,309	1,312	1,397	1,413	1,390	1,397	1,401	1,378
	(参考) 月給	204,437	206,357	206,558	206,195	209,595	209,397	209,937	223,547	226,036	222,411	223,465	224,145	220,551
玉掛け	時給	1,390	1,353	1,403	1,370	1,390	1,423	1,409	1,435	1,486	1,433	1,488	1,416	1,549
	(参考) 月給	222,428	216,425	224,409	219,229	222,429	227,608	225,516	229,618	237,711	229,300	238,071	226,619	247,900
金型設計	時給	-	-	1,500	1,419	1,410	1,425	1,438	1,300	1,411	1,894	1,894	1,600	1,250
	(参考) 月給	-	-	240,000	227,000	225,667	228,000	230,000	208,000	225,750	303,000	303,000	256,000	200,000
検品・検査・調整	時給	1,250	1,256	1,266	1,269	1,280	1,276	1,305	1,324	1,322	1,333	1,326	1,331	1,330
	(参考) 月給	200,063	200,893	202,483	202,962	204,877	204,188	208,723	211,868	211,559	213,319	212,099	212,887	212,742
工場内事務	時給	1,173	1,204	1,150	1,168	1,233	1,187	1,226	1,249	1,264	1,260	1,251	1,288	1,282
	(参考) 月給	187,623	192,615	183,964	186,842	197,347	189,973	196,162	199,826	202,270	201,621	200,170	206,155	205,146
仕分け・梱包・ピッキング	時給	1,216	1,233	1,233	1,229	1,246	1,252	1,277	1,279	1,268	1,266	1,259	1,308	1,310
	(参考) 月給	194,614	197,280	197,322	196,590	199,425	200,337	204,318	204,653	202,850	202,573	201,382	209,240	209,621
試験・実験・評価	時給	1,213	1,223	1,241	1,243	1,195	1,281	1,327	1,379	1,295	1,391	1,389	1,401	1,526
	(参考) 月給	194,124	195,653	198,513	198,833	191,234	204,897	212,371	220,615	207,233	222,542	222,299	224,135	244,097
修理	時給	1,350	1,517	1,383	1,471	1,369	1,342	1,324	1,332	1,387	1,313	1,239	1,219	1,274
	(参考) 月給	216,000	242,667	221,333	235,429	219,100	214,691	211,840	213,100	221,964	210,100	198,163	195,084	203,782
食品加工	時給	1,122	1,120	1,134	1,151	1,149	1,152	1,166	1,184	1,179	1,176	1,175	1,195	1,204
	(参考) 月給	179,458	179,201	181,490	184,182	183,857	184,342	186,579	189,436	188,577	188,101	188,026	191,227	192,677
清掃・洗浄	時給	1,247	1,260	1,231	1,233	1,220	1,216	1,222	1,230	1,232	1,305	1,274	1,260	1,275
	(参考) 月給	199,562	201,582	197,028	197,284	195,128	194,540	195,490	196,830	197,047	208,750	203,848	201,661	203,929
生産管理・生産事務・ 工程管理	時給	1,407	1,478	1,364	1,357	1,405	1,438	1,306	1,303	1,317	1,406	1,519	1,517	1,492
	(参考) 月給	225,098	236,433	218,267	217,117	224,736	230,112	209,018	208,458	210,776	225,011	243,057	242,664	238,769
生産技術	時給	1,297	1,350	1,324	1,306	1,260	1,290	1,420	1,489	1,368	1,366	1,334	1,432	1,581
	(参考) 月給	207,475	215,933	211,886	208,907	201,533	206,473	227,200	238,236	218,955	218,639	213,461	229,063	252,907
製造技術	時給	1,351	1,325	1,316	1,290	1,408	1,430	1,300	1,307	1,320	1,312	1,300	1,319	1,388
	(参考) 月給	216,136	212,041	210,565	206,391	225,340	228,745	207,976	209,060	211,167	209,850	208,074	211,027	222,117
組立・組付け	時給	1,319	1,322	1,359	1,370	1,397	1,392	1,422	1,458	1,448	1,466	1,462	1,497	1,451
	(参考) 月給	211,082	211,511	217,470	219,165	223,500	222,706	227,517	233,309	231,684	234,564	233,950	239,458	232,176
鋳造・鍛造	時給	1,329	1,298	1,334	1,307	1,312	1,329	1,351	1,367	1,364	1,376	1,349	1,335	1,367
	(参考) 月給	212,641	207,650	213,472	209,049	209,976	212,694	216,174	218,690	218,277	220,087	215,881	213,595	218,694
品質管理・品質保証	時給	1,264	1,264	1,299	1,293	1,256	1,262	1,251	1,249	1,268	1,295	1,280	1,334	1,336
	(参考) 月給	202,197	202,175	207,772	206,924	200,946	201,919	200,081	199,801	202,940	207,269	204,782	213,434	213,726
部品供給・充填・運搬	時給	1,271	1,287	1,293	1,308	1,300	1,323	1,311	1,324	1,334	1,357	1,360	1,417	1,371
	(参考) 月給	203,426	205,949	206,869	209,224	208,009	211,709	209,822	211,795	213,513	217,050	217,672	226,669	219,299
溶接	時給	1,476	1,478	1,489	1,489	1,501	1,509	1,492	1,498	1,497	1,566	1,547	1,571	1,543
	(参考) 月給	236,133	236,447	238,222	238,190	240,137	241,388	238,738	239,609	239,477	250,634	247,448	251,329	246,887
その他軽作業・物流・配送	時給	1,248	1,255	1,300	1,317	1,283	1,245	1,285	1,273	1,270	1,274	1,298	1,339	1,336
	(参考) 月給	199,693	200,809	207,982	210,745	205,352	199,207	205,624	203,747	203,231	203,859	207,643	214,289	213,769
その他製造・工場系	時給	1,189	1,204	1,207	1,201	1,195	1,228	1,314	1,306	1,237	1,254	1,248	1,266	1,272
	(参考) 月給	190,297	192,658	193,191	192,188	191,249	196,461	210,229	208,928	197,886	200,653	199,691	202,489	203,510

【本件に関するお問い合わせ先】

株式会社インターワークス 事業戦略部 広報グループ TEL: 03-6823-5404 FAX: 03-3539-1680
〒105-0003 東京都港区西新橋1丁目6番21号 NBF 虎ノ門ビル8階 URL: <https://interworks.jp>

調査概要

【集計期間】

2022年5月1日～5月31日

【集計対象データ】

弊社運営の製造業求人情報サイト『工場ワークス』に掲載された求人広告から、業種別、職種別に平均賃金(※)、求人件数の割合を算出

※平均賃金は、時給、月給(参考)に換算。換算の方法は以下のとおり

■時給換算方法

- ・月給：月給÷20 営業日÷8時間
- ・日給：日給÷8時間
- ・年収：年収÷12 カ月÷20 営業日÷8時間

■(参考)月給換算方法

- ・時給：時給×8時間×20 営業日
- ・日給：日給×20 営業日
- ・年収：年収÷12 カ月

【集計対象エリア】

全国 47 都道府県

関東：東京都、神奈川県、千葉県、埼玉県、茨城県、栃木県、群馬県

関西：大阪府、兵庫県、京都府、滋賀県、奈良県、和歌山県

中部・東海：愛知県、岐阜県、三重県、静岡県、山梨県

北海道・東北：北海道、青森県、岩手県、宮城県、秋田県、山形県、福島県

信越・北陸：富山県、石川県、福井県、新潟県、長野県

中国・四国：鳥取県、島根県、岡山県、広島県、山口県、徳島県、香川県、愛媛県、高知県

九州・沖縄：福岡県、佐賀県、長崎県、熊本県、大分県、宮崎県、鹿児島県、沖縄県

【集計業種】

車・バイク・重機系、半導体・先端技術、機械・精密機器・金属、紙・パルプ・印刷、オフィス・業務機器、医療・福祉・介護・製薬、携帯・パソコン・家電、物流・倉庫、ゴム・プラ・石油・化学、住宅・建材、フード・飲料、その他

【集計職種】

NC旋盤、クレーン、ドライバー・ドライバー補助、バリ取り・研磨、ハンダ付け、フォークリフト、プレス・板金・塗装、マシンオペレーター、メンテナンス・保守・保全、加工、玉掛け、金型設計、検品・検査・調整、工場内事務、仕分け・梱包・ピッキング、試験・実験・評価、修理、食品加工、清掃・洗浄、生産管理・生産事務・工程管理、生産技術、製造技術、組立・組付け、鋳造・鍛造、品質管理・品質保証、部品供給・充填・運搬、溶接、その他軽作業・物流・配送、その他製造・工場

【本件に関するお問い合わせ先】

株式会社インターワークス 事業戦略部 広報グループ TEL：03-6823-5404 FAX：03-3539-1680
〒105-0003 東京都港区西新橋1丁目6番21号 NBF 虎ノ門ビル8階 URL:<https://interworks.jp>

■株式会社インターワークスについて

代表取締役社長 松本 和之
証券コード 6032 東証スタンダード市場
所在地 東京都港区西新橋1丁目6番21号 NBF 虎ノ門ビル8階
設立 1991（平成3）年3月
資本金 17,219万円
事業内容 1. 広告型求人情報サイト、アグリゲート型求人情報検索サイトの企画・運営
2. コンサルタントによる転職支援サービス
3. 企業に対する採用業務のアウトソーシング事業
URL <https://interworks.jp/>
運営メディア 全国の製造業・工場に特化した求人「工場ワークス」 <https://04510.jp/>
人材紹介事業サービスサイト「BIZTREAT」 <https://www.interworksagent.com/>

■本件お問い合わせ先

株式会社インターワークス
事業戦略部 広報グループ
〒105-0003 東京都港区西新橋1丁目6番21号 NBF 虎ノ門ビル8階
TEL：03-6823-5404 FAX：03-3539-1680 URL：<https://interworks.jp>

【本件に関するお問い合わせ先】

株式会社インターワークス 事業戦略部 広報グループ TEL：03-6823-5404 FAX：03-3539-1680
〒105-0003 東京都港区西新橋1丁目6番21号 NBF 虎ノ門ビル8階 URL：<https://interworks.jp>