

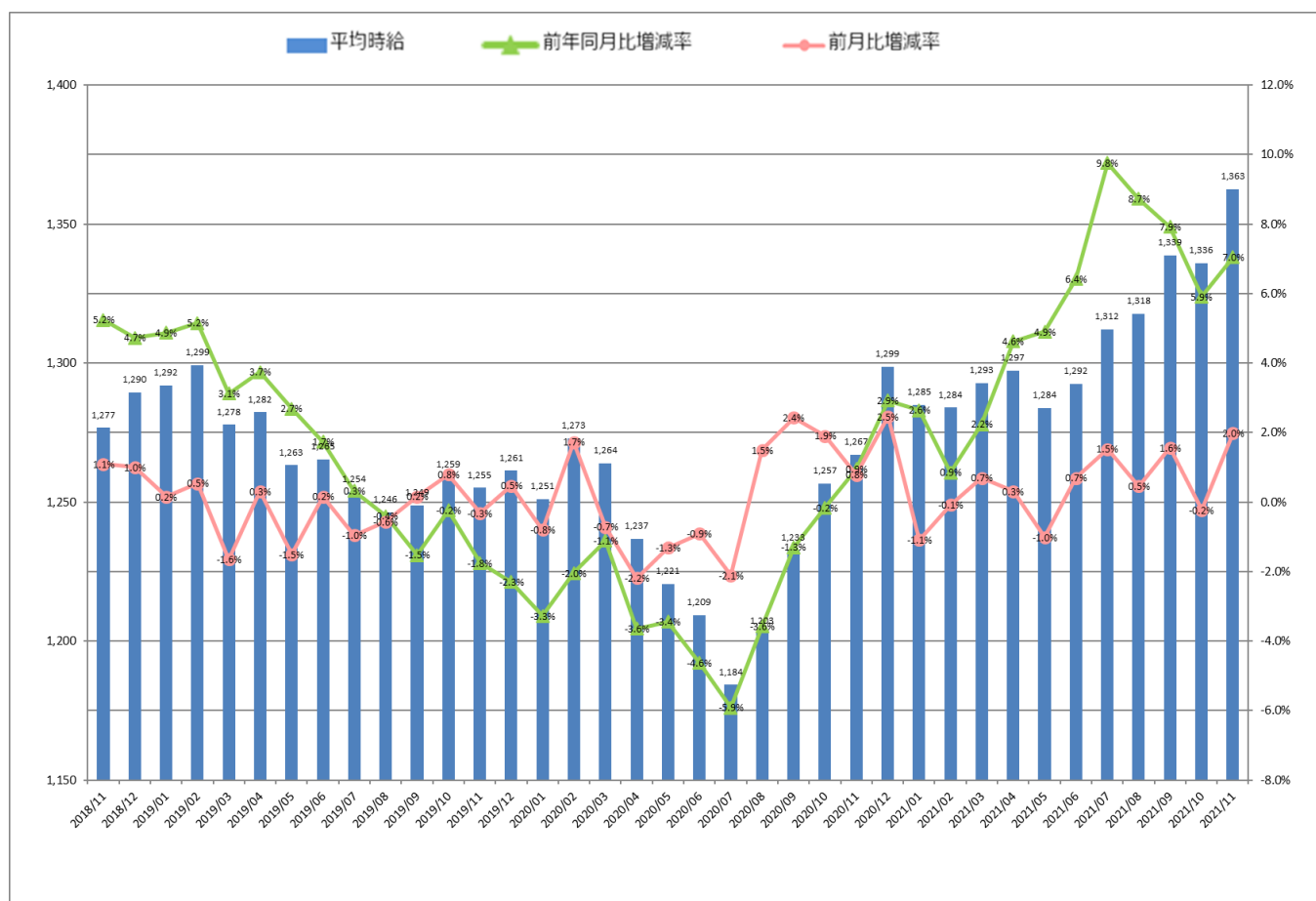
11月度製造業平均時給は 1,300 円台を継続し、1,363 円 製造業求人情報サイト『工場ワークス』 ～ 2021 年 11 月度 製造業平均賃金調査 ～

株式会社インターワークス（本社：東京都港区、代表取締役社長：松本和之、東証第一部：6032）が運営する製造業求人情報サイト『工場ワークス』（<https://04510.jp/>）は、本サイトに掲載されている求人広告から 2021 年 11 月度の平均賃金（エリア別、業種別、職種別）をまとめましたので、ご報告いたします。

■全国平均時給は 1,300 円台を維持し、1,363 円。

2021 年 11 月度の全国平均時給は 1,363 円（前年同月比+96 円、増減率+7.0%）で、1,300 円台を維持しています。

【全国平均時給・増減率の推移】



【本件に関するお問い合わせ先】

株式会社インターワークス 総務法務部 TEL：03-6823-5404 FAX：03-3539-1680
〒105-0003 東京都港区西新橋1丁目6番21号 NBF 虎ノ門ビル8階 URL:<https://interworks.jp>

■エリア別では7エリア中5エリアで、全国前年同月比を上回る。

11月度は、7エリア中「北海道・東北」、「中部・東海」、「信越・北陸」、「中国・四国」、「九州・沖縄」の5エリアで全国前年同月比を上回りました。

【エリア別 11 月度平均賃金】

エリア	平均時給 (円)	前年同月比		求人数割合	参考	
		増減額 (円)	増減率		平均月給 (円)	前年同月比増減額 (円)
全国	1,363	96	7.0%	-	218,018	15,286
北海道・東北	1,310	129	9.8%	11.2%	209,645	20,717
関東	1,385	84	6.1%	26.7%	221,557	13,432
中部・東海	1,412	116	8.2%	18.3%	225,855	18,507
信越・北陸	1,338	131	9.8%	9.2%	214,113	20,991
関西	1,322	50	3.8%	19.9%	211,600	8,053
中国・四国	1,385	128	9.2%	6.9%	221,643	20,461
九州・沖縄	1,358	100	7.4%	7.8%	217,214	15,949

■業種別では 12 業種中 1 業種で、全業種前年同月比を上回る。

11 月度も、12 業種中「車・バイク・重機系」の 1 業種で、全業種前年同月比を上回りました。

【業種別 11 月度平均賃金】

業種	平均時給 (円)	前年同月比		求人数割合	参考	
		増減額 (円)	増減率		平均月給 (円)	前年同月比増減額 (円)
全業種	1,363	96	7.0%	-	218,018	15,286
車・バイク・重機系	1,464	125	8.5%	29.8%	234,280	19,985
半導体・先端技術	1,330	51	3.8%	7.8%	212,833	8,265
機械・精密機器・金属	1,366	78	5.7%	18.7%	218,595	12,580
紙・パルプ・印刷	1,281	57	4.4%	0.9%	205,021	9,151
オフィス・業務機器	1,259	16	1.3%	1.0%	201,451	2,495
医療・福祉・介護・製薬	1,288	48	3.7%	1.2%	206,024	7,663
携帯・パソコン・家電	1,285	43	3.3%	2.1%	205,675	6,961
物流・倉庫	1,275	43	3.4%	4.5%	203,996	6,804
ゴム・プラ・石油・化学	1,308	54	4.1%	4.3%	209,287	8,663
住宅・建材	1,283	67	5.2%	2.5%	205,328	10,722
フード・飲料	1,170	12	1.0%	4.1%	187,164	1,913
その他	1,328	90	6.8%	23.0%	212,533	14,520

【本件に関するお問い合わせ先】

株式会社インターワークス 総務法務部 TEL : 03-6823-5404 FAX : 03-3539-1680
 〒105-0003 東京都港区西新橋 1 丁目 6 番 21 号 NBF 虎ノ門ビル 8 階 URL: <https://interworks.jp>

■職種別では 29 職種中 22 職種が前年同月比プラス。

11 月度は、29 職種 22 職種において前年同月を上回りました。

【職種別 11 月度平均賃金】

職種	平均時給（円）	前年同月比		求人数割合	参考	
		増減額（円）	増減率		平均月給（円）	前年同月比増減額（円）
全職種	1,363	96	7.0%	-	218,018	15,286
NC旋盤	1,343	79	5.9%	0.1%	214,926	12,758
クレーン	1,383	1	0.1%	0.1%	221,209	47
ドライバー・ドライバー補助	1,430	100	7.0%	0.1%	228,757	15,878
バリ取り・研磨	1,378	124	9.0%	0.6%	220,550	19,846
ハンダ付け	1,272	18	1.4%	0.0%	203,520	2,889
フォークリフト	1,379	84	6.1%	3.1%	220,688	13,524
プレス・板金・塗装	1,419	89	6.3%	0.9%	227,013	14,145
マシンオペレーター	1,369	109	8.0%	19.3%	219,021	17,498
メンテナンス・保守・保全	1,429	▲ 37	-2.6%	2.3%	228,663	▲ 5,932
加工	1,312	57	4.3%	5.7%	209,937	9,120
玉掛け	1,409	58	4.1%	0.1%	225,516	9,399
金型設計	1,438	▲ 562	-39.1%	0.0%	230,000	▲ 90,000
検品・検査・調整	1,305	73	5.6%	11.0%	208,723	11,617
工場内事務	1,226	▲ 47	-3.8%	0.4%	196,162	▲ 7,538
仕分け・梱包・ピッキング	1,277	84	6.6%	6.4%	204,318	13,466
試験・実験・評価	1,327	6	0.5%	0.1%	212,371	954
修理	1,324	98	7.4%	0.0%	211,840	15,729
食品加工	1,166	32	2.7%	1.9%	186,579	5,085
清掃・洗浄	1,222	28	2.3%	0.3%	195,490	4,378
生産管理・生産事務・工程管理	1,306	▲ 98	-7.5%	0.2%	209,018	▲ 15,698
生産技術	1,420	▲ 1184	-83.4%	0.1%	227,200	▲ 189,467
製造技術	1,300	▲ 15	-1.2%	0.5%	207,976	▲ 2,478
組立・組付け	1,422	127	8.9%	34.5%	227,517	20,331
鋳造・鍛造	1,351	42	3.1%	0.2%	216,174	6,694
品質管理・品質保証	1,251	▲ 111	-8.9%	0.4%	200,081	▲ 17,874
部品供給・充填・運搬	1,311	56	4.3%	1.9%	209,822	8,964
溶接	1,492	31	2.1%	1.3%	238,738	5,012
その他軽作業・物流・配送	1,285	55	4.3%	2.1%	205,624	8,844
その他製造・工場系	1,314	94	7.2%	6.4%	210,229	14,954

【本件に関するお問い合わせ先】

参考資料

【エリア別平均賃金推移】

エリア	平均賃金	2020/11	2020/12	2021/01	2021/02	2021/03	2021/04	2021/05	2021/06	2021/07	2021/08	2021/09	2021/10	2021/11
全国	時給	1,267	1,299	1,285	1,284	1,293	1,297	1,284	1,292	1,312	1,318	1,339	1,336	1,363
	(参考) 月給	202,732	207,797	205,594	205,441	206,861	207,562	205,407	206,798	209,949	210,849	214,216	213,766	218,018
北海道・東北	時給	1,181	1,217	1,195	1,189	1,179	1,189	1,185	1,209	1,228	1,247	1,269	1,272	1,310
	(参考) 月給	188,928	194,645	191,244	190,191	188,674	190,287	189,632	193,367	196,454	199,514	203,098	203,559	209,645
関東	時給	1,301	1,327	1,318	1,332	1,347	1,353	1,339	1,343	1,351	1,354	1,374	1,368	1,385
	(参考) 月給	208,125	212,379	210,823	213,111	215,456	216,415	214,232	214,860	216,193	216,625	219,888	218,889	221,557
中部・東海	時給	1,296	1,346	1,345	1,335	1,345	1,342	1,335	1,346	1,378	1,380	1,402	1,395	1,412
	(参考) 月給	207,348	215,335	215,206	213,555	215,182	214,760	213,534	215,377	220,510	220,867	224,245	223,214	225,855
信越・北陸	時給	1,207	1,241	1,240	1,236	1,242	1,233	1,224	1,250	1,269	1,268	1,308	1,298	1,338
	(参考) 月給	193,122	198,548	198,468	197,825	198,717	197,346	195,849	199,967	203,090	202,912	209,203	207,718	214,113
関西	時給	1,272	1,294	1,273	1,277	1,283	1,286	1,269	1,267	1,274	1,277	1,285	1,300	1,322
	(参考) 月給	203,547	207,005	203,718	204,246	205,224	205,805	203,089	202,780	203,919	204,321	205,587	208,060	211,600
中国・四国	時給	1,257	1,248	1,233	1,230	1,243	1,251	1,238	1,264	1,307	1,322	1,341	1,351	1,385
	(参考) 月給	201,182	199,709	197,216	196,810	198,835	200,183	198,148	202,231	209,192	211,474	214,513	216,193	221,643
九州・沖縄	時給	1,258	1,274	1,243	1,241	1,242	1,257	1,243	1,251	1,288	1,301	1,349	1,319	1,358
	(参考) 月給	201,265	203,876	198,859	198,518	198,683	201,164	198,960	200,134	206,129	208,118	215,875	210,970	217,214

【全国業種別平均賃金推移】

業種	平均賃金	2020/11	2020/12	2021/01	2021/02	2021/03	2021/04	2021/05	2021/06	2021/07	2021/08	2021/09	2021/10	2021/11
全業種	時給	1,267	1,299	1,285	1,284	1,293	1,297	1,284	1,292	1,312	1,318	1,339	1,336	1,363
	(参考) 月給	202,732	207,797	205,594	205,441	206,861	207,562	205,407	206,798	209,949	210,849	214,216	213,766	218,018
車・バイク・重機系	時給	1,339	1,358	1,345	1,345	1,366	1,370	1,350	1,353	1,390	1,405	1,439	1,436	1,464
	(参考) 月給	214,295	217,335	215,138	215,168	218,520	219,155	216,076	216,470	222,445	224,828	230,185	229,726	234,280
半導体・先端技術	時給	1,279	1,281	1,274	1,259	1,252	1,248	1,248	1,265	1,275	1,279	1,316	1,306	1,330
	(参考) 月給	204,568	204,959	203,833	201,394	200,272	199,692	199,633	202,459	204,057	204,588	210,501	208,890	212,833
機械・精密機器・金属	時給	1,288	1,300	1,282	1,279	1,276	1,291	1,291	1,304	1,320	1,321	1,334	1,334	1,366
	(参考) 月給	206,015	207,977	205,112	204,686	204,163	206,525	206,565	208,595	211,192	211,433	213,368	213,373	218,595
紙・パルプ・印刷	時給	1,224	1,216	1,202	1,209	1,224	1,219	1,230	1,282	1,271	1,259	1,260	1,230	1,281
	(参考) 月給	195,870	194,607	192,304	193,479	195,831	195,025	196,820	205,158	203,372	201,387	201,550	196,746	205,021
オフィス・業務機器	時給	1,243	1,248	1,266	1,298	1,271	1,267	1,262	1,247	1,221	1,218	1,214	1,231	1,259
	(参考) 月給	198,956	199,714	202,583	207,624	203,404	202,731	201,971	199,449	195,327	194,873	194,175	196,968	201,451
医療・福祉・介護・製薬	時給	1,240	1,256	1,255	1,241	1,223	1,217	1,217	1,229	1,256	1,258	1,293	1,277	1,288
	(参考) 月給	198,361	200,934	200,771	198,636	195,742	194,761	194,718	196,687	200,945	201,256	206,952	204,268	206,024
携帯・パソコン・家電	時給	1,242	1,278	1,251	1,251	1,251	1,246	1,254	1,258	1,258	1,252	1,283	1,268	1,285
	(参考) 月給	198,714	204,430	200,151	200,209	200,205	199,342	200,663	201,329	201,291	200,395	205,301	202,821	205,675
物流・倉庫	時給	1,232	1,254	1,263	1,259	1,274	1,282	1,276	1,283	1,272	1,285	1,287	1,280	1,275
	(参考) 月給	197,192	200,695	202,007	201,392	203,822	205,133	204,228	205,277	203,496	205,650	205,871	204,805	203,996
ゴム・プラ・石油・化学	時給	1,254	1,259	1,256	1,254	1,267	1,263	1,255	1,259	1,280	1,273	1,269	1,270	1,308
	(参考) 月給	200,624	201,464	200,993	200,605	202,666	202,154	200,875	201,414	204,778	203,741	202,966	203,124	209,287
住宅・建材	時給	1,216	1,199	1,189	1,183	1,190	1,208	1,222	1,235	1,248	1,251	1,291	1,280	1,283
	(参考) 月給	194,606	191,766	190,248	189,329	190,324	193,357	195,448	197,523	199,757	200,165	206,624	204,821	205,328
フード・飲料	時給	1,158	1,183	1,162	1,149	1,161	1,168	1,160	1,165	1,167	1,178	1,164	1,173	1,170
	(参考) 月給	185,251	189,347	185,871	183,787	185,784	186,902	185,545	186,428	186,669	188,524	186,202	187,671	187,164
その他	時給	1,238	1,304	1,292	1,297	1,304	1,300	1,273	1,284	1,292	1,289	1,305	1,307	1,328
	(参考) 月給	198,013	208,660	206,646	207,558	208,692	208,062	203,733	205,447	206,795	206,191	208,835	209,081	212,533

【本件に関するお問い合わせ先】

株式会社インターワークス 総務法務部 TEL: 03-6823-5404 FAX: 03-3539-1680
〒105-0003 東京都港区西新橋1丁目6番21号 NBF 虎ノ門ビル8階 URL: <https://interworks.jp>

【全国職種別平均賃金推移】

職種	平均賃金	2020/11	2020/12	2021/01	2021/02	2021/03	2021/04	2021/05	2021/06	2021/07	2021/08	2021/09	2021/10	2021/11
全職種	時給	1,267	1,299	1,285	1,284	1,293	1,297	1,284	1,292	1,312	1,318	1,339	1,336	1,363
	(参考) 月給	202,732	207,797	205,594	205,441	206,861	207,562	205,407	206,798	209,949	210,849	214,216	213,766	218,018
NC旋盤	時給	1,264	1,251	1,251	1,277	1,284	1,326	1,325	1,444	1,547	1,377	1,377	1,364	1,343
	(参考) 月給	202,168	200,125	200,112	204,349	205,408	212,212	211,949	231,000	247,463	220,261	220,303	218,217	214,926
クレーン	時給	1,382	1,311	1,333	1,348	1,387	1,401	1,344	1,396	1,406	1,345	1,348	1,391	1,383
	(参考) 月給	221,162	209,709	213,357	215,658	221,954	224,158	214,978	223,407	224,908	215,165	215,662	222,573	221,209
ドライバー・ ドライバー補助	時給	1,330	1,327	1,341	1,301	1,340	1,342	1,385	1,345	1,324	1,409	1,463	1,502	1,430
	(参考) 月給	212,879	212,348	214,537	208,125	214,404	214,689	221,553	215,158	211,803	225,516	234,031	240,332	228,757
バリ取り・研磨	時給	1,254	1,287	1,320	1,300	1,297	1,309	1,315	1,285	1,316	1,362	1,378	1,397	1,378
	(参考) 月給	200,704	205,926	211,203	208,054	207,441	209,453	210,338	205,605	210,504	217,909	220,481	223,563	220,550
ハンダ付け	時給	1,254	1,217	1,377	1,151	1,171	1,226	1,237	1,236	1,241	1,232	1,288	1,272	1,272
	(参考) 月給	200,631	194,643	220,333	184,160	187,333	196,178	197,891	197,771	198,545	197,067	206,080	203,569	203,520
フォークリフト	時給	1,295	1,327	1,327	1,322	1,326	1,333	1,331	1,349	1,363	1,377	1,386	1,357	1,379
	(参考) 月給	207,164	212,317	212,242	211,598	212,113	213,241	212,906	215,895	218,119	220,306	221,823	217,197	220,688
プレス・板金・塗装	時給	1,330	1,334	1,330	1,301	1,320	1,327	1,288	1,307	1,302	1,311	1,368	1,395	1,419
	(参考) 月給	212,868	213,380	212,768	208,204	211,128	212,242	206,054	209,090	208,367	209,746	218,923	223,210	227,013
マシンオペレーター	時給	1,260	1,282	1,272	1,267	1,279	1,286	1,276	1,287	1,313	1,315	1,340	1,324	1,369
	(参考) 月給	201,523	205,141	203,496	202,710	204,691	205,795	204,220	205,959	210,076	210,402	214,377	211,789	219,021
メンテナンス・保守・保全	時給	1,466	1,470	1,461	1,464	1,399	1,401	1,397	1,406	1,408	1,468	1,468	1,415	1,429
	(参考) 月給	234,995	235,252	233,695	234,259	223,793	224,178	223,562	225,041	224,997	225,317	234,841	226,454	228,663
加工	時給	1,255	1,273	1,276	1,273	1,269	1,269	1,278	1,290	1,291	1,289	1,310	1,309	1,312
	(参考) 月給	200,817	203,606	204,228	203,683	203,098	203,054	204,437	206,357	206,558	206,195	209,595	209,397	209,937
玉掛け	時給	1,351	1,357	1,360	1,304	1,340	1,393	1,390	1,353	1,403	1,370	1,390	1,423	1,409
	(参考) 月給	216,117	217,186	217,563	208,665	214,429	222,823	222,428	216,425	224,409	219,229	222,429	227,608	225,516
金型設計	時給	2,000	-	1,250	1,484	1,563	1,563	-	-	1,500	1,419	1,410	1,425	1,438
	(参考) 月給	320,000	-	200,000	237,500	250,000	250,000	-	-	240,000	227,000	225,667	228,000	230,000
検品・検査・調整	時給	1,232	1,269	1,253	1,244	1,252	1,267	1,250	1,256	1,266	1,269	1,280	1,276	1,305
	(参考) 月給	197,106	203,004	200,429	199,028	200,320	202,700	200,063	200,893	202,483	202,962	204,877	204,188	208,723
工場内事務	時給	1,273	1,243	1,243	1,219	1,205	1,213	1,173	1,204	1,150	1,168	1,233	1,187	1,226
	(参考) 月給	203,700	198,870	198,940	195,045	192,816	194,087	187,623	192,615	183,964	186,842	197,347	189,973	196,162
仕分け・梱包・ピッキング	時給	1,193	1,226	1,221	1,214	1,230	1,234	1,216	1,233	1,233	1,229	1,246	1,252	1,277
	(参考) 月給	190,852	196,210	195,416	194,240	196,820	197,378	194,614	197,280	197,322	196,590	199,425	200,337	204,318
試験・実験・評価	時給	1,321	1,282	1,260	1,369	1,312	1,309	1,213	1,223	1,241	1,243	1,195	1,281	1,327
	(参考) 月給	211,417	205,048	201,561	219,117	209,962	209,374	194,124	195,653	198,513	198,833	191,234	204,897	212,371
修理	時給	1,226	1,467	1,496	1,397	1,315	1,258	1,350	1,517	1,383	1,471	1,369	1,342	1,324
	(参考) 月給	196,111	234,667	239,333	223,500	210,400	201,333	216,000	242,667	221,333	235,429	219,100	214,691	211,840
食品加工	時給	1,134	1,140	1,118	1,100	1,102	1,118	1,122	1,120	1,134	1,151	1,149	1,152	1,166
	(参考) 月給	181,494	182,477	178,850	175,956	176,360	178,804	179,458	179,201	181,490	184,182	183,857	184,342	186,579
清掃・洗浄	時給	1,194	1,230	1,201	1,222	1,251	1,255	1,247	1,260	1,231	1,233	1,220	1,216	1,222
	(参考) 月給	191,112	196,874	192,207	195,525	200,195	200,826	199,562	201,582	197,028	197,284	195,128	194,540	195,490
生産管理・生産事務・ 工程管理	時給	1,404	1,427	1,437	1,390	1,376	1,430	1,407	1,478	1,364	1,357	1,405	1,438	1,306
	(参考) 月給	224,716	228,324	229,851	222,332	220,085	228,785	225,098	236,433	218,267	217,117	224,736	230,112	209,018
生産技術	時給	2,604	2,604	1,401	1,405	1,464	1,294	1,297	1,350	1,324	1,306	1,260	1,290	1,420
	(参考) 月給	416,667	416,667	224,083	224,741	234,167	207,094	207,475	215,933	211,886	208,907	201,533	206,473	227,200
製造技術	時給	1,315	1,360	1,350	1,313	1,326	1,322	1,351	1,325	1,316	1,290	1,408	1,430	1,300
	(参考) 月給	210,454	217,589	215,971	210,157	212,128	211,458	216,136	212,041	210,565	206,391	225,340	228,745	207,976
組立・組付け	時給	1,295	1,328	1,309	1,314	1,334	1,335	1,319	1,322	1,359	1,370	1,397	1,392	1,422
	(参考) 月給	207,186	212,457	209,434	210,257	213,383	213,526	211,082	211,511	217,470	219,165	223,500	222,706	227,517
鋳造・鍛造	時給	1,309	1,304	1,279	1,262	1,298	1,314	1,329	1,298	1,334	1,307	1,312	1,329	1,351
	(参考) 月給	209,480	208,560	204,597	201,971	207,663	210,254	212,641	207,650	213,472	209,049	209,976	212,694	216,174
品質管理・品質保証	時給	1,362	1,492	1,444	1,414	1,408	1,420	1,264	1,264	1,299	1,293	1,256	1,262	1,251
	(参考) 月給	217,955	238,720	231,067	226,240	225,234	227,256	202,197	202,175	207,772	206,924	200,946	201,919	200,081
部品供給・充填・運搬	時給	1,255	1,286	1,273	1,238	1,256	1,275	1,271	1,287	1,293	1,308	1,300	1,323	1,311
	(参考) 月給	200,858	205,759	203,608	198,145	201,016	203,951	203,426	205,949	206,869	209,224	208,009	211,709	209,822
溶接	時給	1,461	1,480	1,477	1,468	1,463	1,484	1,476	1,478	1,489	1,489	1,501	1,509	1,492
	(参考) 月給	233,726	236,724	236,292	234,941	234,070	237,376	236,133	236,447	238,222	238,190	240,137	241,388	238,738
その他軽作業・物流・配送	時給	1,230	1,237	1,216	1,215	1,230	1,243	1,248	1,255	1,300	1,317	1,283	1,245	1,285
	(参考) 月給	196,780	197,987	194,504	194,373	196,739	198,828	199,693	200,809	207,982	210,745	205,352	199,207	205,624
その他製造・工場系	時給	1,220	1,249	1,237	1,249	1,221	1,211	1,189	1,204	1,207	1,201	1,195	1,228	1,314
	(参考) 月給	195,275	199,791	197,991	199,783	195,283	193,831	190,297	192,658	193,191	192,188	191,249	196,461	210,229

【本件に関するお問い合わせ先】

株式会社インターワークス 総務法務部 TEL:03-6823-5404 FAX:03-3539-1680
〒105-0003 東京都港区西新橋1丁目6番21号 NBF 虎ノ門ビル8階 URL:<https://interworks.jp>

調査概要

【集計期間】

2021年11月1日～11月30日

【集計対象データ】

弊社運営の製造業求人情報サイト『工場ワークス』に掲載された求人広告から、業種別、職種別に平均賃金(※)、求人件数の割合を算出

※平均賃金は、時給、月給(参考)に換算。換算の方法は以下のとおり

■時給換算方法

- ・月給：月給÷20 営業日÷8時間
- ・日給：日給÷8時間
- ・年収：年収÷12 カ月÷20 営業日÷8時間

■(参考)月給換算方法

- ・時給：時給×8時間×20 営業日
- ・日給：日給×20 営業日
- ・年収：年収÷12 カ月

【集計対象エリア】

全国47都道府県

関東：東京都、神奈川県、千葉県、埼玉県、茨城県、栃木県、群馬県

関西：大阪府、兵庫県、京都府、滋賀県、奈良県、和歌山県

中部・東海：愛知県、岐阜県、三重県、静岡県、山梨県

北海道・東北：北海道、青森県、岩手県、宮城県、秋田県、山形県、福島県

信越・北陸：富山県、石川県、福井県、新潟県、長野県

中国・四国：鳥取県、島根県、岡山県、広島県、山口県、徳島県、香川県、愛媛県、高知県

九州・沖縄：福岡県、佐賀県、長崎県、熊本県、大分県、宮崎県、鹿児島県、沖縄県

【集計業種】

車・バイク・重機系、半導体・先端技術、機械・精密機器・金属、紙・パルプ・印刷、オフィス・業務機器、医療・福祉・介護・製薬、携帯・パソコン・家電、物流・倉庫、ゴム・プラ・石油・化学、住宅・建材、フード・飲料、その他

【集計職種】

NC旋盤、クレーン、ドライバー・ドライバー補助、バリ取り・研磨、ハンダ付け、フォークリフト、プレス・板金・塗装、マシンオペレーター、メンテナンス・保守・保全、加工、玉掛け、金型設計、検品・検査・調整、工場内事務、仕分け・梱包・ピッキング、試験・実験・評価、修理、食品加工、清掃・洗浄、生産管理・生産事務・工程管理、生産技術、製造技術、組立・組付け、鋳造・鍛造、品質管理・品質保証、部品供給・充填・運搬、溶接、その他軽作業・物流・配送、その他製造・工場

【本件に関するお問い合わせ先】

株式会社インターワークス 総務法務部 TEL：03-6823-5404 FAX：03-3539-1680
〒105-0003 東京都港区西新橋1丁目6番21号 NBF 虎ノ門ビル8階 URL:<https://interworks.jp>

■株式会社インターワークスについて

代表取締役社長 松本 和之
証券コード 6032 東証第一部
所在地 東京都港区西新橋1丁目6番21号 NBF 虎ノ門ビル8階
設立 1991（平成3）年3月
資本金 17,219万円
事業内容 1. 広告型求人情報サイト、アグリゲート型求人情報検索サイトの企画・運営
2. コンサルタントによる転職支援サービス
3. 企業に対する採用業務のアウトソーシング事業
URL <https://interworks.jp/>
運営メディア 全国の製造業・工場に特化した求人「工場ワークス」 <https://04510.jp/>
人材紹介事業サービスサイト「BIZTREAT」 <https://www.interworksagent.com/>

■本件お問合せ先

株式会社インターワークス
総務法務部
〒105-0003 東京都港区西新橋1丁目6番21号 NBF 虎ノ門ビル8階
TEL : 03-6823-5404 FAX : 03-3539-1680 URL : <https://interworks.jp>

【本件に関するお問い合わせ先】

株式会社インターワークス 総務法務部 TEL : 03-6823-5404 FAX : 03-3539-1680
〒105-0003 東京都港区西新橋1丁目6番21号 NBF 虎ノ門ビル8階 URL:<https://interworks.jp>