

# 6月度製造業平均時給は 1,200 円台を継続し、1,292 円

## 製造業求人情報サイト『工場ワークス』

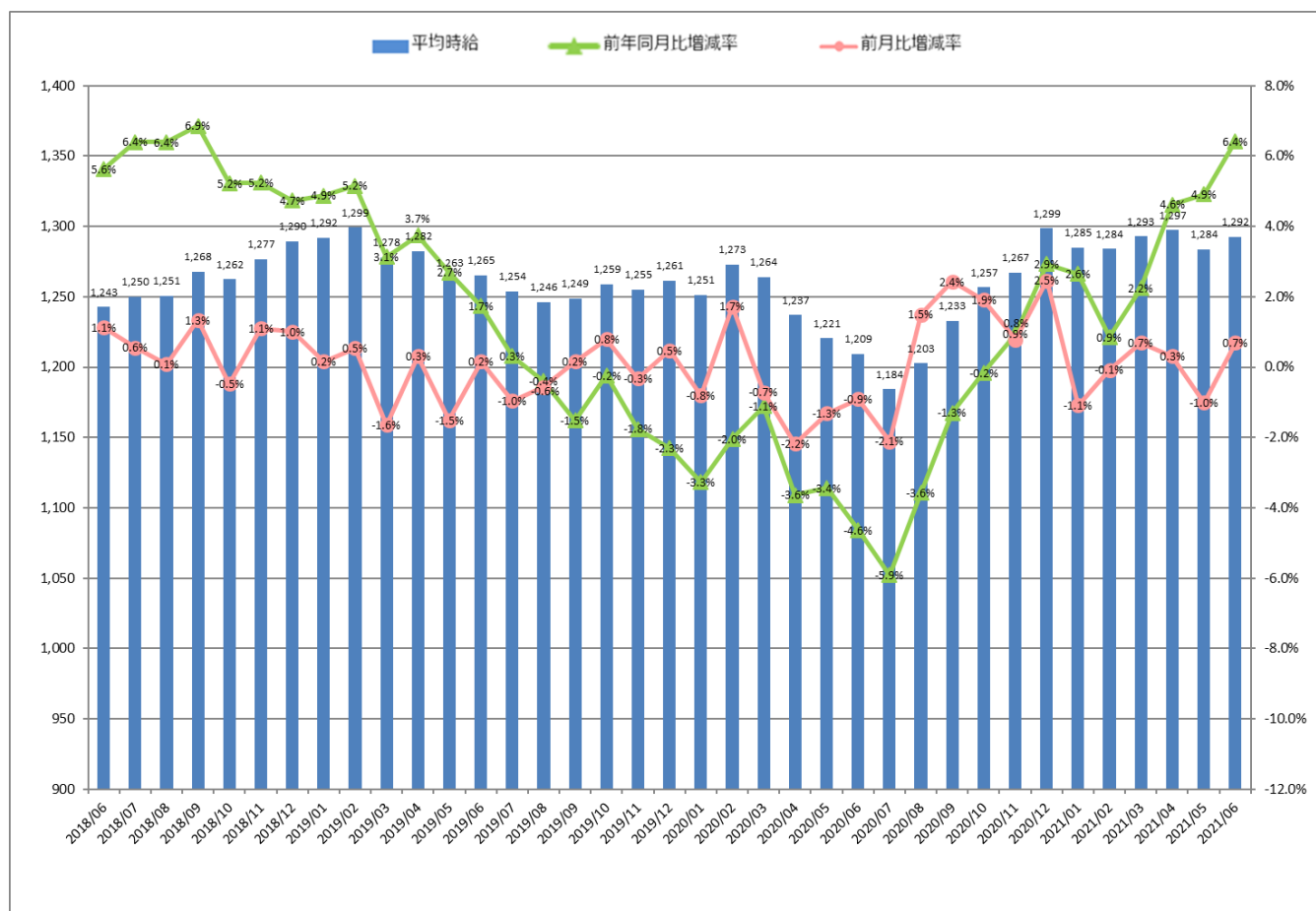
### ～ 2021年6月度 製造業平均賃金調査 ～

株式会社インターワークス（本社：東京都港区、代表取締役社長：松本和之、東証第一部：6032）が運営する製造業求人情報サイト『工場ワークス』（<https://04510.jp/>）は、本サイトに掲載されている求人広告から2021年6月度の平均賃金（エリア別、業種別、職種別）をまとめましたので、ご報告いたします。

#### ■全国平均時給は 1,200 円台を継続し、1,292 円。

2021年6月度の全国平均時給は1,292円（前年同月比+83円、増減率+6.4%）で、1,200円台の水準を維持しています。

#### 【全国平均時給・増減率の推移】



【本件に関するお問い合わせ先】

株式会社インターワークス 広報部 TEL: 03-6823-5404 FAX: 03-3539-1680  
 〒105-0003 東京都港区西新橋1丁目6番21号 NBF 虎ノ門ビル8階 URL: <https://interworks.jp>

■エリア別では7エリア中5エリアで、全国前年同月比を上回る。

6月度は、7エリア中「北海道・東北」、「中部・東海」、「信越・北陸」、「中国・四国」、「九州・沖縄」の5エリアで全国前年同月比を上回りました。

【エリア別6月度平均賃金】

エリア	平均時給（円）	前年同月比		求人数割合	参考	
		増減額（円）	増減率		平均月給（円）	前年同月比増減額（円）
全国	1,292	83	6.4%	-	206,798	13,303
北海道・東北	1,209	154	12.7%	11.8%	193,367	24,559
関東	1,343	68	5.1%	26.2%	214,860	10,871
中部・東海	1,346	121	9.0%	19.1%	215,377	19,376
信越・北陸	1,250	85	6.8%	7.2%	199,967	13,492
関西	1,267	55	4.3%	21.5%	202,780	8,933
中国・四国	1,264	107	8.5%	6.3%	202,231	17,141
九州・沖縄	1,251	144	11.5%	7.9%	200,134	22,937

■業種別では12業種中1業種で、全業種前年同月比を上回る。

6月度は、12業種中「紙・パルプ・印刷」の1業種で、全業種前年同月比を上回り、「車・バイク・重機系」は全業種前年同月比と同率でした。

【業種別6月度平均賃金】

業種	平均時給（円）	前年同月比		求人数割合	参考	
		増減額（円）	増減率		平均月給（円）	前年同月比増減額（円）
全業種	1,292	83	6.4%	-	206,798	13,303
車・バイク・重機系	1,353	87	6.4%	23.6%	216,470	13,832
半導体・先端技術	1,265	▲ 37	-2.9%	7.4%	202,459	▲ 5,921
機械・精密機器・金属	1,304	50	3.8%	22.5%	208,595	8,026
紙・パルプ・印刷	1,282	113	8.8%	1.0%	205,158	18,063
オフィス・業務機器	1,247	▲ 16	-1.3%	1.0%	199,449	▲ 2,599
医療・福祉・介護・製薬	1,229	21	1.7%	2.0%	196,687	3,411
携帯・パソコン・家電	1,258	59	4.7%	3.9%	201,329	9,484
物流・倉庫	1,283	47	3.7%	4.9%	205,277	7,576
ゴム・プラ・石油・化学	1,259	37	2.9%	4.0%	201,414	5,909
住宅・建材	1,235	▲ 5	-0.4%	2.6%	197,523	▲ 797
フード・飲料	1,165	51	4.4%	5.1%	186,428	8,236
その他	1,284	81	6.3%	21.9%	205,447	12,994

【本件に関するお問い合わせ先】

株式会社インターワークス 広報部 TEL：03-6823-5404 FAX：03-3539-1680  
 〒105-0003 東京都港区西新橋1丁目6番21号 NBF 虎ノ門ビル8階 URL:https://interworks.jp

■職種別では 29 職種中 19 職種が前年同月比プラス。

6 月度は、29 職種中 19 職種において前年同月を上回りました。

【職種別 6 月度平均賃金】

職種	平均時給 (円)	前年同月比		求人数割合	参考	
		増減額 (円)	増減率		平均月給 (円)	前年同月比増減額 (円)
全職種	1,292	83	6.4%	-	206,798	13,303
N C 旋盤	1,444	152	10.5%	0.2%	231,000	24,286
クレーン	1,396	▲ 63	-4.5%	0.1%	223,407	▲ 10,063
ドライバー・ドライバー補助	1,345	▲ 18	-1.3%	0.2%	215,158	▲ 2,861
バリ取り・研磨	1,285	64	5.0%	0.7%	205,605	10,315
ハンダ付け	1,236	119	9.6%	0.0%	197,771	19,011
フォークリフト	1,349	58	4.3%	4.5%	215,895	9,359
プレス・板金・塗装	1,307	68	5.2%	0.8%	209,090	10,927
マシンオペレーター	1,287	85	6.6%	16.7%	205,959	13,603
メンテナンス・保守・保全	1,407	▲ 22	-1.6%	2.9%	225,041	▲ 3,549
加工	1,290	81	6.3%	8.5%	206,357	12,979
玉掛け	1,353	2	0.1%	0.2%	216,425	287
金型設計	-	-	-	-	-	-
検品・検査・調整	1,256	76	6.1%	12.8%	200,893	12,145
工場内事務	1,204	▲ 21	-1.7%	0.5%	192,615	▲ 3,424
仕分け・梱包・ピッキング	1,233	81	6.6%	8.1%	197,280	12,944
試験・実験・評価	1,223	▲ 248	-20.3%	0.3%	195,653	▲ 39,713
修理	1,517	▲ 85	-5.6%	0.0%	242,667	▲ 13,666
食品加工	1,120	52	4.6%	1.8%	179,201	8,306
清掃・洗浄	1,260	106	8.4%	0.5%	201,582	16,970
生産管理・生産事務・工程管理	1,478	90	6.1%	0.6%	236,433	14,321
生産技術	1,350	▲ 39	-2.9%	0.1%	215,933	▲ 6,327
製造技術	1,325	▲ 146	-11.0%	1.2%	212,041	▲ 23,276
組立・組付け	1,322	112	8.5%	28.7%	211,511	17,879
鋳造・鍛造	1,298	108	8.3%	0.4%	207,650	17,287
品質管理・品質保証	1,264	▲ 102	-8.1%	0.2%	202,175	▲ 16,390
部品供給・充填・運搬	1,287	71	5.5%	2.4%	205,949	11,340
溶接	1,478	47	3.2%	1.5%	236,447	7,422
その他軽作業・物流・配送	1,255	112	8.9%	1.6%	200,809	17,885
その他製造・工場系	1,204	1	0.1%	4.5%	192,658	196

【本件に関するお問い合わせ先】

参考資料

【エリア別平均賃金推移】

エリア	平均賃金	2020/06	2020/07	2020/08	2020/09	2020/10	2020/11	2020/12	2021/01	2021/02	2021/03	2021/04	2021/05	2021/06
全国	時給	1,209	1,184	1,203	1,233	1,257	1,267	1,299	1,285	1,284	1,293	1,297	1,284	1,292
	(参考) 月給	193,495	189,483	192,440	197,245	201,073	202,732	207,797	205,594	205,441	206,861	207,562	205,407	206,798
北海道・東北	時給	1,055	1,037	1,090	1,136	1,167	1,181	1,217	1,195	1,189	1,179	1,189	1,185	1,209
	(参考) 月給	168,808	165,932	174,326	181,772	186,646	188,928	194,645	191,244	190,191	188,674	190,287	189,632	193,367
関東	時給	1,275	1,234	1,243	1,272	1,285	1,301	1,327	1,318	1,332	1,347	1,353	1,339	1,343
	(参考) 月給	203,989	197,434	198,804	203,583	205,644	208,125	212,379	210,823	213,111	215,456	216,415	214,232	214,860
中部・東海	時給	1,225	1,252	1,286	1,289	1,315	1,296	1,346	1,345	1,335	1,345	1,342	1,335	1,346
	(参考) 月給	196,001	200,277	205,793	206,233	210,359	207,348	215,335	215,206	213,555	215,182	214,760	213,534	215,377
信越・北陸	時給	1,165	1,125	1,141	1,181	1,216	1,207	1,241	1,240	1,236	1,242	1,233	1,224	1,250
	(参考) 月給	186,475	179,980	182,554	189,004	194,606	193,122	198,548	198,468	197,825	198,717	197,346	195,849	199,967
関西	時給	1,212	1,203	1,211	1,241	1,247	1,272	1,294	1,273	1,277	1,283	1,286	1,269	1,267
	(参考) 月給	193,847	192,474	193,725	198,515	199,599	203,547	207,005	203,718	204,246	205,224	205,805	203,089	202,780
中国・四国	時給	1,157	1,134	1,136	1,171	1,217	1,257	1,248	1,233	1,230	1,243	1,251	1,238	1,264
	(参考) 月給	185,090	181,459	181,702	187,320	194,799	201,182	199,709	197,216	196,810	198,835	200,183	198,148	202,231
九州・沖縄	時給	1,107	1,110	1,141	1,146	1,216	1,258	1,274	1,243	1,241	1,242	1,257	1,243	1,251
	(参考) 月給	177,197	177,651	182,489	183,415	194,543	201,265	203,876	198,859	198,518	198,683	201,164	198,960	200,134

【全国業種別平均賃金推移】

業種	平均賃金	2020/06	2020/07	2020/08	2020/09	2020/10	2020/11	2020/12	2021/01	2021/02	2021/03	2021/04	2021/05	2021/06
全業種	時給	1,209	1,184	1,203	1,233	1,257	1,267	1,299	1,285	1,284	1,293	1,297	1,284	1,292
	(参考) 月給	193,495	189,483	192,440	197,245	201,073	202,732	207,797	205,594	205,441	206,861	207,562	205,407	206,798
車・バイク・重機系	時給	1,266	1,218	1,287	1,307	1,326	1,339	1,358	1,345	1,345	1,366	1,370	1,350	1,353
	(参考) 月給	202,638	194,813	205,900	209,045	212,094	214,295	217,335	215,138	215,168	218,520	219,155	216,076	216,470
半導体・先端技術	時給	1,302	1,271	1,257	1,252	1,258	1,279	1,281	1,274	1,259	1,252	1,248	1,248	1,265
	(参考) 月給	208,380	203,356	201,047	200,318	201,252	204,568	204,959	203,833	201,394	200,272	199,692	199,633	202,459
機械・精密機器・金属	時給	1,254	1,236	1,230	1,257	1,272	1,288	1,300	1,282	1,279	1,276	1,291	1,291	1,304
	(参考) 月給	200,569	197,683	196,852	201,107	203,553	206,015	207,977	205,112	204,686	204,163	206,525	206,565	208,595
紙・パルプ・印刷	時給	1,169	1,208	1,188	1,193	1,210	1,224	1,216	1,202	1,209	1,224	1,219	1,230	1,282
	(参考) 月給	187,095	193,330	190,003	190,913	193,635	195,870	194,607	192,304	193,479	195,831	195,025	196,820	205,158
オフィス・業務機器	時給	1,263	1,230	1,229	1,191	1,217	1,243	1,248	1,266	1,298	1,271	1,267	1,262	1,247
	(参考) 月給	202,048	196,869	196,712	190,501	194,655	198,956	199,714	202,583	207,624	203,404	202,731	201,971	199,449
医療・福祉・介護・製薬	時給	1,208	1,203	1,248	1,229	1,226	1,240	1,256	1,255	1,241	1,223	1,217	1,217	1,229
	(参考) 月給	193,276	192,455	199,645	196,691	196,166	198,361	200,934	200,771	198,636	195,742	194,761	194,718	196,687
携帯・パソコン・家電	時給	1,199	1,192	1,198	1,216	1,222	1,242	1,278	1,251	1,251	1,251	1,246	1,254	1,258
	(参考) 月給	191,845	190,754	191,696	194,632	195,496	198,714	204,430	200,151	200,209	200,205	199,342	200,663	201,329
物流・倉庫	時給	1,236	1,193	1,197	1,218	1,225	1,232	1,254	1,263	1,259	1,274	1,282	1,276	1,283
	(参考) 月給	197,701	190,907	191,455	194,812	196,015	197,192	200,695	202,007	201,392	203,822	205,133	204,228	205,277
ゴム・プラ・石油・化学	時給	1,222	1,234	1,218	1,239	1,254	1,254	1,259	1,256	1,254	1,267	1,263	1,255	1,259
	(参考) 月給	195,905	197,420	194,898	198,175	200,595	200,624	201,464	200,993	200,605	202,666	202,154	200,875	201,414
住宅・建材	時給	1,240	1,237	1,215	1,203	1,208	1,216	1,199	1,189	1,183	1,190	1,208	1,222	1,235
	(参考) 月給	198,320	197,942	194,369	192,520	193,292	194,606	191,766	190,248	189,329	190,324	193,357	195,448	197,523
フード・飲料	時給	1,114	1,095	1,109	1,136	1,129	1,158	1,183	1,162	1,149	1,161	1,168	1,160	1,165
	(参考) 月給	178,192	175,131	177,400	181,697	180,672	185,251	189,347	185,871	183,787	185,784	186,902	185,545	186,428
その他	時給	1,203	1,170	1,177	1,226	1,253	1,238	1,304	1,292	1,297	1,304	1,300	1,273	1,284
	(参考) 月給	192,453	187,156	188,326	196,161	200,465	198,013	208,660	206,646	207,558	208,692	208,062	203,733	205,447

【本件に関するお問い合わせ先】

株式会社インターワークス 広報部 TEL: 03-6823-5404 FAX: 03-3539-1680  
〒105-0003 東京都港区西新橋1丁目6番21号 NBF 虎ノ門ビル8階 URL: <https://interworks.jp>

【全国職種別平均賃金推移】

職種	平均賃金	2020/06	2020/07	2020/08	2020/09	2020/10	2020/11	2020/12	2021/01	2021/02	2021/03	2021/04	2021/05	2021/06
全職種	時給	1,209	1,184	1,203	1,233	1,257	1,267	1,299	1,285	1,284	1,293	1,297	1,284	1,292
	(参考)月給	193,495	189,483	192,440	197,245	201,073	202,732	207,797	205,594	205,441	206,861	207,562	205,407	206,798
NC旋盤	時給	1,292	1,289	1,283	1,304	1,261	1,264	1,251	1,251	1,277	1,284	1,326	1,325	1,444
	(参考)月給	206,714	206,315	205,324	208,630	201,809	202,168	200,125	200,112	204,349	205,408	212,212	211,949	231,000
クレーン	時給	1,459	1,358	1,397	1,417	1,424	1,382	1,311	1,333	1,348	1,387	1,401	1,344	1,396
	(参考)月給	233,470	217,208	223,456	226,753	227,771	221,162	209,709	213,357	215,658	221,954	224,158	214,978	223,407
ドライバー・ ドライバー補助	時給	1,363	1,354	1,363	1,417	1,314	1,330	1,327	1,341	1,301	1,340	1,342	1,385	1,345
	(参考)月給	218,019	216,693	218,044	226,779	210,192	212,879	212,348	214,537	208,125	214,404	214,689	221,553	215,158
バリ取り・研磨	時給	1,221	1,167	1,166	1,220	1,255	1,254	1,287	1,320	1,300	1,297	1,309	1,315	1,285
	(参考)月給	195,290	186,724	186,609	195,165	200,756	200,704	205,926	211,203	208,054	207,441	209,453	210,338	205,605
ハンダ付け	時給	1,117	1,062	1,067	1,140	1,350	1,254	1,217	1,377	1,151	1,171	1,226	1,237	1,236
	(参考)月給	178,760	169,878	170,701	182,336	216,050	200,631	194,643	220,333	184,160	187,333	196,178	197,891	197,771
フォークリフト	時給	1,291	1,275	1,270	1,287	1,289	1,295	1,327	1,327	1,322	1,326	1,333	1,331	1,349
	(参考)月給	206,536	204,055	203,277	205,897	206,262	207,164	212,317	212,242	211,598	212,113	213,241	212,906	215,895
プレス・板金・塗装	時給	1,239	1,214	1,228	1,293	1,340	1,330	1,334	1,330	1,301	1,320	1,327	1,288	1,307
	(参考)月給	198,163	194,186	196,526	206,873	214,407	212,868	213,380	212,768	208,204	211,128	212,242	206,054	209,090
マシンオペレーター	時給	1,202	1,172	1,191	1,243	1,242	1,260	1,282	1,272	1,267	1,279	1,286	1,276	1,287
	(参考)月給	192,356	187,565	190,592	198,940	198,751	201,523	205,141	203,496	202,710	204,691	205,795	204,220	205,959
メンテナンス・保守・保全	時給	1,429	1,394	1,417	1,434	1,468	1,466	1,470	1,461	1,464	1,399	1,401	1,397	1,407
	(参考)月給	228,590	223,080	226,780	229,503	234,888	234,595	235,252	233,695	234,259	223,783	224,178	223,562	225,041
加工	時給	1,209	1,211	1,280	1,221	1,224	1,255	1,273	1,276	1,273	1,269	1,269	1,278	1,290
	(参考)月給	193,378	193,810	204,767	195,356	195,818	200,817	203,606	204,228	203,683	203,098	203,054	204,437	206,357
玉掛け	時給	1,351	1,281	1,325	1,314	1,331	1,351	1,357	1,360	1,304	1,340	1,393	1,390	1,353
	(参考)月給	216,138	204,946	212,061	210,270	212,920	216,117	217,186	217,563	208,665	214,429	222,823	222,428	216,425
金型設計	時給	1,372	1,315	1,361	1,445	1,471	2,000	-	1,250	1,484	1,563	1,563	-	-
	(参考)月給	219,500	210,333	217,760	231,230	235,293	320,000	-	200,000	237,500	250,000	250,000	-	-
検品・検査・調整	時給	1,180	1,156	1,166	1,185	1,206	1,232	1,269	1,253	1,244	1,252	1,267	1,250	1,256
	(参考)月給	188,748	184,905	186,542	189,823	192,975	197,106	203,004	200,429	199,028	200,320	202,700	200,063	200,893
工場内事務	時給	1,225	1,185	1,214	1,225	1,232	1,273	1,243	1,243	1,219	1,205	1,213	1,173	1,204
	(参考)月給	196,039	189,654	194,161	196,006	197,162	203,700	198,870	198,940	195,045	192,816	194,087	187,623	192,615
仕分け・梱包・ピッキング	時給	1,152	1,133	1,139	1,153	1,171	1,193	1,226	1,221	1,214	1,230	1,234	1,216	1,233
	(参考)月給	184,336	181,321	182,224	184,467	187,350	190,852	196,210	195,416	194,240	196,820	197,378	194,614	197,280
試験・実験・評価	時給	1,471	1,465	1,343	1,326	1,320	1,321	1,282	1,260	1,369	1,312	1,309	1,213	1,223
	(参考)月給	235,366	234,443	214,886	212,194	211,149	211,417	205,048	201,561	219,117	209,962	209,374	194,124	195,653
修理	時給	1,602	1,514	1,355	1,316	1,191	1,226	1,467	1,496	1,397	1,315	1,258	1,350	1,517
	(参考)月給	256,333	242,311	216,800	210,570	190,617	196,111	234,667	239,333	223,500	210,400	201,333	216,000	242,667
食品加工	時給	1,068	1,045	1,061	1,092	1,108	1,134	1,140	1,118	1,100	1,102	1,118	1,122	1,120
	(参考)月給	170,895	167,225	169,769	174,780	177,234	181,494	182,477	178,850	175,956	176,360	178,804	179,458	179,201
清掃・洗浄	時給	1,154	1,150	1,161	1,156	1,185	1,194	1,230	1,201	1,222	1,251	1,255	1,247	1,260
	(参考)月給	184,612	184,027	185,731	184,883	189,620	191,112	196,874	192,207	195,525	200,195	200,826	199,562	201,582
生産管理・生産事務・ 工程管理	時給	1,388	1,444	1,443	1,462	1,461	1,404	1,427	1,437	1,390	1,376	1,430	1,407	1,478
	(参考)月給	222,112	231,107	230,958	233,844	233,711	224,716	228,324	229,851	222,332	220,085	228,785	225,098	236,433
生産技術	時給	1,389	1,322	1,375	1,322	1,283	2,604	2,604	1,401	1,405	1,464	1,294	1,297	1,350
	(参考)月給	222,260	211,500	219,927	211,556	205,250	416,667	416,667	224,083	224,741	234,167	207,094	207,475	215,933
製造技術	時給	1,471	1,525	1,500	1,547	1,432	1,315	1,360	1,350	1,313	1,326	1,322	1,351	1,325
	(参考)月給	235,317	244,019	239,928	247,598	229,104	210,454	217,589	215,971	210,157	212,128	211,458	216,136	212,041
組立・組付け	時給	1,210	1,217	1,239	1,270	1,301	1,295	1,328	1,309	1,314	1,334	1,335	1,319	1,322
	(参考)月給	193,632	194,645	198,177	203,148	208,216	207,186	212,457	209,434	210,257	213,383	213,526	211,082	211,511
鋳造・鍛造	時給	1,190	1,241	1,272	1,230	1,263	1,309	1,304	1,279	1,262	1,298	1,314	1,329	1,298
	(参考)月給	190,363	198,612	203,502	196,768	202,157	209,480	208,560	204,597	201,971	207,663	210,254	212,641	207,650
品質管理・品質保証	時給	1,366	1,353	1,263	1,296	1,345	1,362	1,492	1,444	1,414	1,408	1,420	1,264	1,264
	(参考)月給	218,565	216,468	202,067	207,355	215,219	217,955	238,720	231,067	226,240	225,234	227,256	202,197	202,175
部品供給・充填・運搬	時給	1,216	1,227	1,227	1,251	1,253	1,255	1,286	1,273	1,238	1,256	1,275	1,271	1,287
	(参考)月給	194,609	196,380	196,337	200,097	200,412	200,858	205,759	203,608	198,145	201,016	203,951	203,426	205,949
溶接	時給	1,431	1,378	1,390	1,422	1,460	1,461	1,480	1,477	1,468	1,463	1,484	1,476	1,478
	(参考)月給	229,025	220,424	222,457	227,521	233,611	233,726	236,724	236,292	234,941	234,070	237,376	236,133	236,447
その他軽作業・物流・配送	時給	1,143	1,112	1,130	1,167	1,202	1,230	1,237	1,216	1,215	1,230	1,243	1,248	1,255
	(参考)月給	182,924	177,918	180,869	186,738	192,336	196,780	197,987	194,504	194,373	196,739	198,828	199,693	200,809
その他製造・工場系	時給	1,203	1,202	1,220	1,210	1,212	1,220	1,249	1,237	1,249	1,221	1,211	1,189	1,204
	(参考)月給	192,462	192,360	195,139	193,616	193,976	195,275	199,791	197,991	199,783	195,283	193,831	190,297	192,658

【本件に関するお問い合わせ先】

株式会社インターワークス 広報部 TEL: 03-6823-5404 FAX: 03-3539-1680  
〒105-0003 東京都港区西新橋1丁目6番21号 NBF 虎ノ門ビル8階 URL: <https://interworks.jp>

## 調査概要

### 【集計期間】

2021年6月1日～6月30日

### 【集計対象データ】

弊社運営の製造業求人情報サイト『工場ワークス』に掲載された求人広告から、業種別、職種別に平均賃金(※)、求人件数の割合を算出

※平均賃金は、時給、月給(参考)に換算。換算の方法は以下のとおり

#### ■時給換算方法

- ・月給：月給÷20 営業日÷8時間
- ・日給：日給÷8時間
- ・年収：年収÷12 カ月÷20 営業日÷8時間

#### ■(参考)月給換算方法

- ・時給：時給×8時間×20 営業日
- ・日給：日給×20 営業日
- ・年収：年収÷12 カ月

### 【集計対象エリア】

全国 47 都道府県

関東：東京都、神奈川県、千葉県、埼玉県、茨城県、栃木県、群馬県

関西：大阪府、兵庫県、京都府、滋賀県、奈良県、和歌山県

中部・東海：愛知県、岐阜県、三重県、静岡県、山梨県

北海道・東北：北海道、青森県、岩手県、宮城県、秋田県、山形県、福島県

信越・北陸：富山県、石川県、福井県、新潟県、長野県

中国・四国：鳥取県、島根県、岡山県、広島県、山口県、徳島県、香川県、愛媛県、高知県

九州・沖縄：福岡県、佐賀県、長崎県、熊本県、大分県、宮崎県、鹿児島県、沖縄県

### 【集計業種】

車・バイク・重機系、半導体・先端技術、機械・精密機器・金属、紙・パルプ・印刷、オフィス・業務機器、医療・福祉・介護・製薬、携帯・パソコン・家電、物流・倉庫、ゴム・プラ・石油・化学、住宅・建材、フード・飲料、その他

### 【集計職種】

NC旋盤、クレーン、ドライバー・ドライバー補助、バリ取り・研磨、ハンダ付け、フォークリフト、プレス・板金・塗装、マシンオペレーター、メンテナンス・保守・保全、加工、玉掛け、金型設計、検品・検査・調整、工場内事務、仕分け・梱包・ピッキング、試験・実験・評価、修理、食品加工、清掃・洗浄、生産管理・生産事務・工程管理、生産技術、製造技術、組立・組付け、鋳造・鍛造、品質管理・品質保証、部品供給・充填・運搬、溶接、その他軽作業・物流・配送、その他製造・工場

### 【本件に関するお問い合わせ先】

株式会社インターワークス 広報部 TEL：03-6823-5404 FAX：03-3539-1680  
〒105-0003 東京都港区西新橋1丁目6番21号 NBF 虎ノ門ビル8階 URL:<https://interworks.jp>

■株式会社インターワークスについて

代表取締役社長 松本 和之  
証券コード 6032 東証第一部  
所在地 東京都港区西新橋1丁目6番21号 NBF 虎ノ門ビル8階  
設立 1991(平成3)年3月  
資本金 17,219万円(2019年3月現在)  
事業内容 1. 広告型求人情報サイト、アグリゲート型求人情報検索サイトの企画・運営  
2. コンサルタントによる転職支援サービス  
3. 企業に対する採用業務のアウトソーシング事業  
(関連会社 日本データビジョン株式会社にて実施) <https://www.jdv.co.jp/>  
URL <https://interworks.jp/>  
運営メディア 全国の製造業・工場に特化した求人「工場ワークス」 <https://04510.jp/>  
人材紹介事業サービスサイト「BIZTREAT」 <https://www.interworksagent.com/>

■本件お問合せ先

株式会社インターワークス  
広報部  
〒105-0003 東京都港区西新橋1丁目6番21号 NBF 虎ノ門ビル8階  
TEL : 03-6823-5404 FAX : 03-3539-1680 URL : <https://interworks.jp>

【本件に関するお問い合わせ先】

株式会社インターワークス 広報部 TEL : 03-6823-5404 FAX : 03-3539-1680  
〒105-0003 東京都港区西新橋1丁目6番21号 NBF 虎ノ門ビル8階 URL:<https://interworks.jp>