

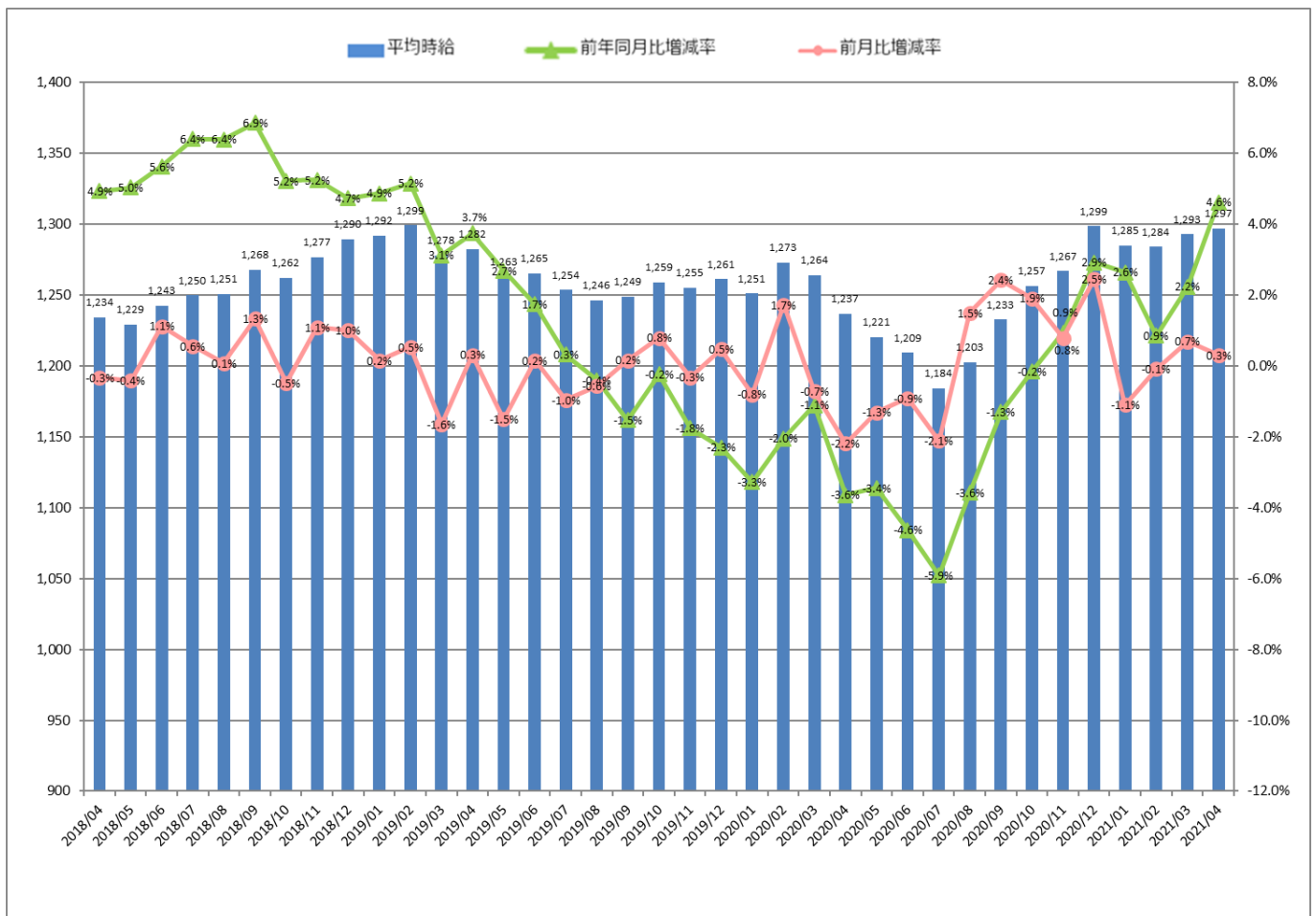
4月度製造業平均時給は 1,200 円台を継続し、1,297 円 製造業求人情報サイト『工場ワークス』 ～ 2021年4月度 製造業平均賃金調査 ～

株式会社インターワークス（本社：東京都港区、代表取締役社長：松本和之、東証第一部：6032）が運営する製造業求人情報サイト『工場ワークス』（<https://04510.jp/>）は、本サイトに掲載されている求人広告から2021年4月度の平均賃金（エリア別、業種別、職種別）をまとめましたので、ご報告いたします。

■全国の平均時給は 1,200 円台を継続し、1,297 円。

2021年4月度の全国平均時給は1,297円（前年同月比+60円、増減率+4.6%）で、1,200円台の水準を維持しています。

【全国平均時給・増減率の推移】



【本件に関するお問い合わせ先】

株式会社インターワークス 広報部 TEL：03-6823-5404 FAX：03-3539-1680
〒105-0003 東京都港区西新橋1丁目6番21号 NBF 虎ノ門ビル8階 URL:<https://interworks.jp>

■エリア別では7エリア中4エリアで、全国前年同月比を上回る。

4月度は、7エリア中「北海道・東北」、「中部・東海」、「信越・北陸」、「九州・沖縄」の4エリアで全国前年同月比を上回り、「関東」は同率でした。

【エリア別4月度平均賃金】

エリア	平均時給 (円)	前年同月比		求人数割合	参考	
		増減額 (円)	増減率		平均月給 (円)	前年同月比増減額 (円)
全国	1,297	60	4.6%	-	207,562	9,660
北海道・東北	1,189	59	5.0%	9.7%	190,287	9,420
関東	1,353	62	4.6%	25.4%	216,415	9,874
中部・東海	1,342	67	5.0%	20.7%	214,760	10,834
信越・北陸	1,233	70	5.7%	6.5%	197,346	11,248
関西	1,286	41	3.2%	23.2%	205,805	6,574
中国・四国	1,251	47	3.8%	5.9%	200,183	7,480
九州・沖縄	1,257	88	7.0%	8.6%	201,164	14,090

■業種別では12業種中1業種で、全業種前年同月比を上回る。

4月度は、12業種中「その他」の1業種で、全業種前年同月比を上回りました。

【業種別4月度平均賃金】

業種	平均時給 (円)	前年同月比		求人数割合	参考	
		増減額 (円)	増減率		平均月給 (円)	前年同月比増減額 (円)
全業種	1,297	60	4.6%	-	207,562	9,660
車・バイク・重機系	1,370	49	3.6%	25.5%	219,155	7,756
半導体・先端技術	1,248	5	0.4%	6.8%	199,692	839
機械・精密機器・金属	1,291	23	1.8%	22.2%	206,525	3,609
紙・パルプ・印刷	1,219	▲ 6	-0.5%	1.1%	195,025	▲ 941
オフィス・業務機器	1,267	22	1.7%	1.2%	202,731	3,591
医療・福祉・介護・製薬	1,217	▲ 26	-2.1%	1.2%	194,761	▲ 4,052
携帯・パソコン・家電	1,246	▲ 24	-1.9%	3.7%	199,342	▲ 3,829
物流・倉庫	1,282	▲ 9	-0.7%	4.6%	205,133	▲ 1,455
ゴム・プラ・石油・化学	1,263	10	0.8%	4.4%	202,154	1,679
住宅・建材	1,208	▲ 25	-2.1%	2.3%	193,357	▲ 3,864
フード・飲料	1,168	47	4.0%	4.7%	186,902	7,597
その他	1,300	110	8.5%	22.2%	208,062	17,617

【本件に関するお問い合わせ先】

■職種別では 29 職種中 21 職種が前年同月比プラス。

4 月度は、29 職種中 21 職種において前年同月を上回りました。

【職種別 4 月度平均賃金】

職種	平均時給 (円)	前年同月比		求人数割合	参考	
		増減額 (円)	増減率		平均月給 (円)	前年同月比増減額 (円)
全職種	1,297	60	4.6%	-	207,562	9,660
N C 旋盤	1,326	103	7.8%	0.1%	212,212	16,612
クレーン	1,401	▲ 107	-7.6%	0.2%	224,158	▲ 17,059
ドライバー・ドライバー補助	1,342	▲ 14	-1.0%	0.1%	214,689	▲ 2,202
バリ取り・研磨	1,309	92	7.0%	1.0%	209,453	14,797
ハンダ付け	1,226	▲ 86	-7.0%	0.0%	196,178	▲ 13,678
フォークリフト	1,333	46	3.5%	4.8%	213,241	7,301
プレス・板金・塗装	1,327	63	4.7%	1.2%	212,242	9,962
マシンオペレーター	1,286	37	2.9%	16.4%	205,795	6,025
メンテナンス・保守・保全	1,401	▲ 14	-1.0%	2.5%	224,178	▲ 2,160
加工	1,269	35	2.8%	7.9%	203,054	5,535
玉掛け	1,393	8	0.6%	0.1%	222,823	1,235
金型設計	1,563	146	9.3%	0.0%	250,000	23,333
検品・検査・調整	1,267	61	4.8%	12.9%	202,700	9,696
工場内事務	1,213	34	2.8%	0.5%	194,087	5,404
仕分け・梱包・ピッキング	1,234	93	7.5%	7.2%	197,378	14,884
試験・実験・評価	1,309	▲ 90	-6.9%	0.8%	209,374	▲ 14,404
修理	1,258	▲ 215	-17.1%	0.0%	201,333	▲ 34,410
食品加工	1,118	21	1.9%	1.7%	178,804	3,343
清掃・洗浄	1,255	66	5.3%	0.6%	200,826	10,594
生産管理・生産事務・工程管理	1,430	127	8.9%	0.5%	228,785	20,344
生産技術	1,294	▲ 306	-23.6%	0.1%	207,094	▲ 48,856
製造技術	1,322	17	1.3%	1.2%	211,458	2,736
組立・組付け	1,335	79	5.9%	29.5%	213,526	12,634
鋳造・鍛造	1,314	▲ 104	-7.9%	0.3%	210,254	▲ 16,591
品質管理・品質保証	1,420	82	5.8%	0.5%	227,256	13,190
部品供給・充填・運搬	1,275	19	1.5%	2.6%	203,951	2,924
溶接	1,484	23	1.6%	1.7%	237,376	3,546
その他軽作業・物流・配送	1,243	9	0.7%	1.3%	198,828	1,335
その他製造・工場系	1,211	11	0.9%	4.0%	193,831	1,882

【本件に関するお問い合わせ先】

参考資料

【エリア別平均賃金推移】

エリア	平均賃金	2020/04	2020/05	2020/06	2020/07	2020/08	2020/09	2020/10	2020/11	2020/12	2021/01	2021/02	2021/03	2021/04
全国	時給	1,237	1,221	1,209	1,184	1,203	1,233	1,257	1,267	1,299	1,285	1,284	1,293	1,297
	(参考) 月給	197,902	195,283	193,495	189,483	192,440	197,245	201,073	202,732	207,797	205,594	205,441	206,861	207,562
北海道・東北	時給	1,130	1,064	1,055	1,037	1,090	1,136	1,167	1,181	1,217	1,195	1,189	1,179	1,189
	(参考) 月給	180,867	170,281	168,808	165,932	174,326	181,772	186,646	188,928	194,645	191,244	190,191	188,674	190,287
関東	時給	1,291	1,284	1,275	1,234	1,243	1,272	1,285	1,301	1,327	1,318	1,332	1,347	1,353
	(参考) 月給	206,541	205,467	203,989	197,434	198,804	203,583	205,644	208,125	212,379	210,823	213,111	215,456	216,415
中部・東海	時給	1,275	1,248	1,225	1,252	1,286	1,289	1,315	1,296	1,346	1,345	1,335	1,345	1,342
	(参考) 月給	203,926	199,758	196,001	200,277	205,793	206,233	210,359	207,348	215,335	215,206	213,555	215,182	214,760
信越・北陸	時給	1,163	1,176	1,165	1,125	1,141	1,181	1,216	1,207	1,241	1,240	1,236	1,242	1,233
	(参考) 月給	186,098	188,228	186,475	179,980	182,554	189,004	194,606	193,122	198,548	198,468	197,825	198,717	197,346
関西	時給	1,245	1,220	1,212	1,203	1,211	1,241	1,247	1,272	1,294	1,273	1,277	1,283	1,286
	(参考) 月給	199,231	195,126	193,847	192,474	193,725	198,515	199,599	203,547	207,005	203,718	204,246	205,224	205,805
中国・四国	時給	1,204	1,151	1,157	1,134	1,136	1,171	1,217	1,257	1,248	1,233	1,230	1,243	1,251
	(参考) 月給	192,703	184,091	185,090	181,459	181,702	187,320	194,799	201,182	199,709	197,216	196,810	198,835	200,183
九州・沖縄	時給	1,169	1,099	1,107	1,110	1,141	1,146	1,216	1,258	1,274	1,243	1,241	1,242	1,257
	(参考) 月給	187,074	175,774	177,197	177,651	182,489	183,415	194,543	201,265	203,876	198,859	198,518	198,683	201,164

【全国業種別平均賃金推移】

業種	平均賃金	2020/04	2020/05	2020/06	2020/07	2020/08	2020/09	2020/10	2020/11	2020/12	2021/01	2021/02	2021/03	2021/04
全業種	時給	1,237	1,221	1,209	1,184	1,203	1,233	1,257	1,267	1,299	1,285	1,284	1,293	1,297
	(参考) 月給	197,902	195,283	193,495	189,483	192,440	197,245	201,073	202,732	207,797	205,594	205,441	206,861	207,562
車・バイク・重機系	時給	1,321	1,317	1,266	1,218	1,287	1,307	1,326	1,339	1,358	1,345	1,345	1,366	1,370
	(参考) 月給	211,399	210,714	202,638	194,813	205,900	209,045	212,094	214,295	217,335	215,138	215,168	218,520	219,155
半導体・先端技術	時給	1,243	1,298	1,302	1,271	1,257	1,252	1,258	1,279	1,281	1,274	1,259	1,252	1,248
	(参考) 月給	198,853	207,722	208,380	203,356	201,047	200,318	201,252	204,568	204,959	203,833	201,394	200,272	199,692
機械・精密機器・金属	時給	1,268	1,262	1,254	1,236	1,230	1,257	1,272	1,288	1,300	1,282	1,279	1,276	1,291
	(参考) 月給	202,916	201,896	200,569	197,683	196,852	201,107	203,553	206,015	207,977	205,112	204,686	204,163	206,525
紙・パルプ・印刷	時給	1,225	1,175	1,169	1,208	1,188	1,193	1,210	1,224	1,216	1,202	1,209	1,224	1,219
	(参考) 月給	195,966	187,986	187,095	193,330	190,003	190,913	193,635	195,870	194,607	192,304	193,479	195,831	195,025
オフィス・業務機器	時給	1,245	1,215	1,263	1,230	1,229	1,191	1,217	1,243	1,248	1,266	1,298	1,271	1,267
	(参考) 月給	199,140	194,414	202,048	196,869	196,712	190,501	194,655	198,956	199,714	202,583	207,624	203,404	202,731
医療・福祉・介護・製薬	時給	1,243	1,195	1,208	1,203	1,248	1,229	1,226	1,240	1,256	1,255	1,241	1,223	1,217
	(参考) 月給	198,813	191,165	193,276	192,455	199,645	196,691	196,166	198,361	200,934	200,771	198,636	195,742	194,761
携帯・パソコン・家電	時給	1,270	1,269	1,199	1,192	1,198	1,216	1,222	1,242	1,278	1,251	1,251	1,251	1,246
	(参考) 月給	203,171	202,975	191,845	190,754	191,696	194,632	195,496	198,714	204,430	200,151	200,209	200,205	199,342
物流・倉庫	時給	1,291	1,267	1,236	1,193	1,197	1,218	1,225	1,232	1,254	1,263	1,259	1,274	1,282
	(参考) 月給	206,588	202,794	197,701	190,907	191,455	194,812	196,015	197,192	200,695	202,007	201,392	203,822	205,133
ゴム・プラ・石油・化学	時給	1,253	1,219	1,222	1,234	1,218	1,239	1,254	1,254	1,259	1,256	1,254	1,267	1,263
	(参考) 月給	200,475	195,034	195,505	197,420	194,898	198,175	200,595	200,624	201,464	200,993	200,605	202,666	202,154
住宅・建材	時給	1,233	1,224	1,240	1,237	1,215	1,203	1,208	1,216	1,199	1,189	1,183	1,190	1,208
	(参考) 月給	197,221	195,872	198,320	197,942	194,369	192,520	193,292	194,606	191,766	190,248	189,329	190,324	193,357
フード・飲料	時給	1,121	1,108	1,114	1,095	1,109	1,136	1,129	1,158	1,183	1,162	1,149	1,161	1,168
	(参考) 月給	179,305	177,224	178,192	175,131	177,400	181,697	180,672	185,251	189,347	185,871	183,787	185,784	186,902
その他	時給	1,190	1,196	1,203	1,170	1,177	1,226	1,253	1,238	1,304	1,292	1,297	1,304	1,300
	(参考) 月給	190,445	191,397	192,453	187,156	188,326	196,161	200,465	198,013	208,660	206,646	207,558	208,692	208,062

【本件に関するお問い合わせ先】

株式会社インターワークス 広報部 TEL: 03-6823-5404 FAX: 03-3539-1680
〒105-0003 東京都港区西新橋1丁目6番21号 NBF 虎ノ門ビル8階 URL: <https://interworks.jp>

【全国職種別平均賃金推移】

職種	平均賃金	2020/04	2020/05	2020/06	2020/07	2020/08	2020/09	2020/10	2020/11	2020/12	2021/01	2021/02	2021/03	2021/04
全職種	時給	1,237	1,221	1,209	1,184	1,203	1,233	1,257	1,267	1,299	1,285	1,284	1,293	1,297
	(参考)月給	197,902	195,283	193,495	189,483	192,440	197,245	201,073	202,732	207,797	205,594	205,441	206,861	207,562
NC旋盤	時給	1,223	1,312	1,292	1,289	1,283	1,304	1,261	1,264	1,251	1,251	1,277	1,284	1,326
	(参考)月給	195,600	209,931	206,714	206,315	205,324	208,630	201,809	202,168	200,125	200,112	204,349	205,408	212,212
クレーン	時給	1,508	1,483	1,459	1,358	1,397	1,417	1,424	1,382	1,311	1,333	1,348	1,387	1,401
	(参考)月給	241,217	237,246	233,470	217,208	223,456	226,753	227,771	221,162	209,709	213,357	215,658	221,954	224,158
ドライバー・ ドライバー補助	時給	1,356	1,339	1,363	1,354	1,363	1,417	1,314	1,330	1,327	1,341	1,301	1,340	1,342
	(参考)月給	216,891	214,191	218,019	216,693	218,044	226,779	210,192	212,879	212,348	214,537	208,125	214,404	214,689
バリ取り・研磨	時給	1,217	1,202	1,221	1,167	1,166	1,220	1,255	1,254	1,287	1,320	1,300	1,297	1,309
	(参考)月給	194,656	192,332	195,290	186,724	186,609	195,165	200,756	200,704	205,926	211,203	208,054	207,441	209,453
ハンダ付け	時給	1,312	1,219	1,117	1,062	1,067	1,140	1,350	1,254	1,217	1,377	1,151	1,171	1,226
	(参考)月給	209,856	194,987	178,760	169,878	170,701	182,336	216,050	200,631	194,643	220,333	184,160	187,333	196,178
フォークリフト	時給	1,287	1,305	1,291	1,275	1,270	1,287	1,289	1,295	1,327	1,327	1,322	1,326	1,333
	(参考)月給	205,940	208,733	206,536	204,055	203,277	205,897	206,262	207,164	212,317	212,242	211,598	212,113	213,241
プレス・板金・塗装	時給	1,264	1,245	1,239	1,214	1,228	1,293	1,340	1,330	1,334	1,330	1,301	1,320	1,327
	(参考)月給	202,280	199,157	198,163	194,186	196,526	206,873	214,407	212,868	213,380	212,768	208,204	211,128	212,242
マシンオペレーター	時給	1,249	1,230	1,202	1,172	1,191	1,243	1,242	1,260	1,282	1,272	1,267	1,279	1,266
	(参考)月給	199,770	196,854	192,356	187,565	190,592	198,940	198,751	201,523	205,141	203,496	202,710	204,691	205,795
メンテナンス・保守・保全	時給	1,415	1,419	1,429	1,394	1,417	1,434	1,468	1,466	1,470	1,461	1,464	1,399	1,401
	(参考)月給	226,338	227,116	228,590	223,080	226,780	229,603	234,888	234,595	235,252	233,695	234,259	223,783	224,178
加工	時給	1,234	1,225	1,209	1,211	1,280	1,221	1,224	1,255	1,273	1,276	1,273	1,269	1,269
	(参考)月給	197,519	195,961	193,378	193,810	204,767	195,356	195,818	200,817	203,606	204,228	203,683	203,098	203,054
玉掛け	時給	1,385	1,391	1,351	1,281	1,325	1,314	1,331	1,351	1,357	1,360	1,304	1,340	1,393
	(参考)月給	221,588	222,486	216,138	204,946	212,061	210,270	212,920	216,117	217,186	217,563	208,665	214,429	222,823
金型設計	時給	1,417	1,450	1,372	1,315	1,361	1,445	1,471	2,000	-	1,250	1,484	1,563	1,563
	(参考)月給	226,667	231,920	219,500	210,333	217,760	231,230	235,293	320,000	-	200,000	237,500	250,000	250,000
検品・検査・調整	時給	1,206	1,197	1,180	1,156	1,166	1,185	1,206	1,232	1,269	1,253	1,244	1,252	1,267
	(参考)月給	193,004	191,582	188,748	184,905	186,542	189,623	192,975	197,106	203,004	200,429	199,028	200,320	202,700
工場内事務	時給	1,179	1,214	1,225	1,185	1,214	1,225	1,232	1,273	1,243	1,243	1,219	1,205	1,213
	(参考)月給	188,683	194,274	196,039	189,654	194,161	196,006	197,162	203,700	198,870	198,940	195,045	192,816	194,087
仕分け・梱包・ピッキング	時給	1,141	1,126	1,152	1,133	1,139	1,153	1,171	1,193	1,226	1,221	1,214	1,230	1,234
	(参考)月給	182,494	180,086	184,336	181,321	182,224	184,467	187,350	190,852	196,210	195,416	194,240	196,820	197,378
試験・実験・評価	時給	1,399	1,400	1,471	1,465	1,343	1,326	1,320	1,321	1,282	1,260	1,369	1,312	1,309
	(参考)月給	223,778	223,922	235,366	234,443	214,886	212,194	211,149	211,417	205,048	201,561	219,117	209,962	209,374
修理	時給	1,473	1,529	1,602	1,514	1,355	1,316	1,191	1,226	1,467	1,496	1,397	1,315	1,258
	(参考)月給	235,743	244,571	256,333	242,311	216,800	210,570	190,617	196,111	234,667	239,333	223,500	210,400	201,333
食品加工	時給	1,097	1,078	1,068	1,045	1,061	1,092	1,108	1,134	1,140	1,118	1,100	1,102	1,118
	(参考)月給	175,461	172,420	170,895	167,225	169,769	174,780	177,234	181,494	182,477	178,850	175,956	176,360	178,804
清掃・洗浄	時給	1,189	1,137	1,154	1,150	1,161	1,156	1,185	1,194	1,230	1,201	1,222	1,251	1,255
	(参考)月給	190,232	181,998	184,612	184,027	185,731	184,883	189,620	191,112	196,874	192,207	195,525	200,195	200,826
生産管理・生産事務・ 工程管理	時給	1,303	1,210	1,388	1,444	1,443	1,462	1,461	1,404	1,427	1,437	1,390	1,376	1,430
	(参考)月給	208,441	193,663	222,112	231,107	230,958	233,844	233,711	224,716	228,324	229,851	222,332	220,085	228,785
生産技術	時給	1,600	1,581	1,389	1,322	1,375	1,322	1,283	2,604	2,604	1,401	1,405	1,464	1,294
	(参考)月給	255,950	253,000	222,260	211,500	219,927	211,556	205,250	416,667	416,667	224,083	224,741	234,167	207,094
製造技術	時給	1,305	1,330	1,471	1,525	1,500	1,547	1,432	1,315	1,360	1,350	1,313	1,326	1,322
	(参考)月給	208,722	212,858	235,317	244,019	239,928	247,598	229,104	210,454	217,589	215,971	210,157	212,128	211,458
組立・組付け	時給	1,256	1,230	1,210	1,217	1,239	1,270	1,301	1,295	1,328	1,309	1,314	1,334	1,335
	(参考)月給	200,892	196,863	193,632	194,645	198,177	203,148	208,216	207,186	212,457	209,434	210,257	213,383	213,526
鋳造・鍛造	時給	1,418	1,273	1,190	1,241	1,272	1,230	1,263	1,309	1,304	1,279	1,262	1,298	1,314
	(参考)月給	226,845	203,679	190,363	198,612	203,502	196,768	202,157	209,480	208,560	204,597	201,971	207,663	210,254
品質管理・品質保証	時給	1,338	1,367	1,366	1,353	1,263	1,296	1,345	1,362	1,492	1,444	1,414	1,408	1,420
	(参考)月給	214,066	218,751	218,565	216,468	202,067	207,355	215,219	217,955	238,720	231,067	226,240	225,234	227,256
部品供給・充填・運搬	時給	1,256	1,242	1,216	1,227	1,227	1,251	1,253	1,255	1,286	1,273	1,238	1,256	1,275
	(参考)月給	201,027	198,681	194,609	196,380	196,337	200,097	200,412	200,858	205,759	203,608	198,145	201,016	203,951
溶接	時給	1,461	1,453	1,431	1,378	1,390	1,422	1,460	1,461	1,480	1,477	1,468	1,463	1,484
	(参考)月給	233,830	232,444	229,025	220,424	222,457	227,521	233,611	233,726	236,724	236,292	234,941	234,070	237,376
その他軽作業・物流・配送	時給	1,234	1,185	1,143	1,112	1,130	1,167	1,202	1,230	1,237	1,216	1,215	1,230	1,243
	(参考)月給	197,493	189,634	182,824	177,918	180,869	186,738	192,336	196,780	197,987	194,504	194,373	196,739	198,828
その他製造・工場系	時給	1,200	1,215	1,203	1,202	1,220	1,210	1,212	1,220	1,249	1,237	1,249	1,221	1,211
	(参考)月給	191,949	194,428	192,462	192,360	195,139	193,616	193,976	195,275	199,791	197,991	199,783	195,283	193,831

【本件に関するお問い合わせ先】

株式会社インターワークス 広報部 TEL: 03-6823-5404 FAX: 03-3539-1680
〒105-0003 東京都港区西新橋1丁目6番21号 NBF 虎ノ門ビル8階 URL: <https://interworks.jp>

調査概要

【集計期間】

2021年4月1日～4月30日

【集計対象データ】

弊社運営の製造業求人情報サイト『工場ワークス』に掲載された求人広告から、業種別、職種別に平均賃金(※)、求人件数の割合を算出

※平均賃金は、時給、月給(参考)に換算。換算の方法は以下のとおり

■時給換算方法

- ・月給：月給÷20 営業日÷8時間
- ・日給：日給÷8時間
- ・年収：年収÷12 カ月÷20 営業日÷8時間

■(参考)月給換算方法

- ・時給：時給×8時間×20 営業日
- ・日給：日給×20 営業日
- ・年収：年収÷12 カ月

【集計対象エリア】

全国 47 都道府県

関東：東京都、神奈川県、千葉県、埼玉県、茨城県、栃木県、群馬県

関西：大阪府、兵庫県、京都府、滋賀県、奈良県、和歌山県

中部・東海：愛知県、岐阜県、三重県、静岡県、山梨県

北海道・東北：北海道、青森県、岩手県、宮城県、秋田県、山形県、福島県

信越・北陸：富山県、石川県、福井県、新潟県、長野県

中国・四国：鳥取県、島根県、岡山県、広島県、山口県、徳島県、香川県、愛媛県、高知県

九州・沖縄：福岡県、佐賀県、長崎県、熊本県、大分県、宮崎県、鹿児島県、沖縄県

【集計業種】

車・バイク・重機系、半導体・先端技術、機械・精密機器・金属、紙・パルプ・印刷、オフィス・業務機器、医療・福祉・介護・製薬、携帯・パソコン・家電、物流・倉庫、ゴム・プラ・石油・化学、住宅・建材、フード・飲料、その他

【集計職種】

NC旋盤、クレーン、ドライバー・ドライバー補助、バリ取り・研磨、ハンダ付け、フォークリフト、プレス・板金・塗装、マシンオペレーター、メンテナンス・保守・保全、加工、玉掛け、金型設計、検品・検査・調整、工場内事務、仕分け・梱包・ピッキング、試験・実験・評価、修理、食品加工、清掃・洗浄、生産管理・生産事務・工程管理、生産技術、製造技術、組立・組付け、鋳造・鍛造、品質管理・品質保証、部品供給・充填・運搬、溶接、その他軽作業・物流・配送、その他製造・工場

【本件に関するお問い合わせ先】

株式会社インターワークス 広報部 TEL：03-6823-5404 FAX：03-3539-1680
〒105-0003 東京都港区西新橋1丁目6番21号 NBF 虎ノ門ビル8階 URL:<https://interworks.jp>

■株式会社インターワークスについて

代表取締役社長 松本 和之
証券コード 6032 東証第一部
所在地 東京都港区西新橋1丁目6番21号 NBF 虎ノ門ビル8階
設立 1991(平成3)年3月
資本金 17,219万円(2019年3月現在)
事業内容 1. 広告型求人情報サイト、アグリゲート型求人情報検索サイトの企画・運営
2. コンサルタントによる転職支援サービス
3. 企業に対する採用業務のアウトソーシング事業
(関連会社 日本データビジョン株式会社にて実施) <https://www.jdv.co.jp/>
URL <https://interworks.jp/>
運営メディア 全国の製造業・工場に特化した求人「工場ワークス」 <https://04510.jp/>
人材紹介事業サービスサイト「BIZTREAT」 <https://www.interworksagent.com/>

■本件お問い合わせ先

株式会社インターワークス
広報部
〒105-0003 東京都港区西新橋1丁目6番21号 NBF 虎ノ門ビル8階
TEL : 03-6823-5404 FAX : 03-3539-1680 URL : <https://interworks.jp>

【本件に関するお問い合わせ先】

株式会社インターワークス 広報部 TEL : 03-6823-5404 FAX : 03-3539-1680
〒105-0003 東京都港区西新橋1丁目6番21号 NBF 虎ノ門ビル8階 URL:<https://interworks.jp>