

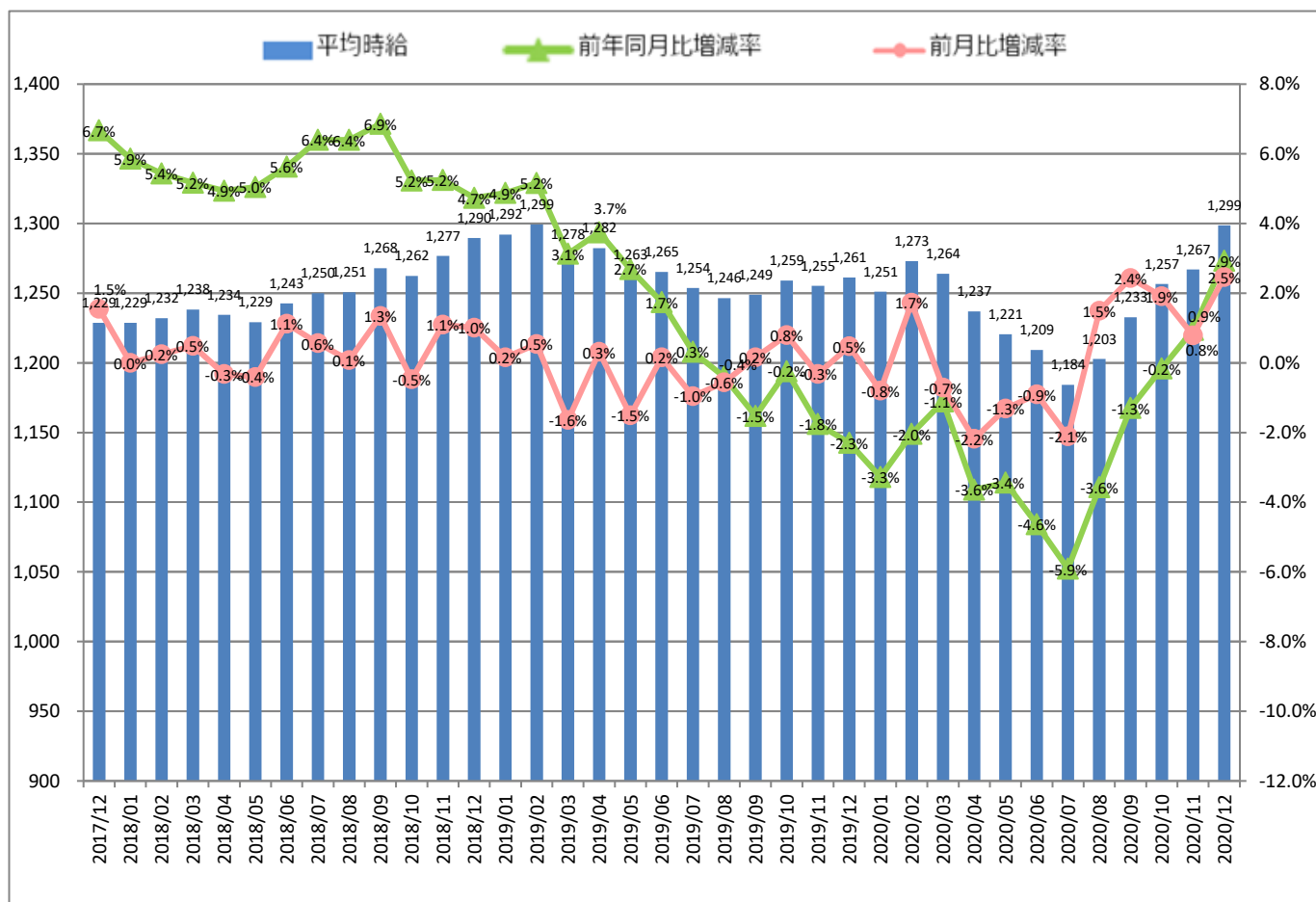
12月度製造業平均時給は1,200円台を継続し、1,299円 製造業求人情報サイト『工場ワークス』 ～ 2020年12月度 製造業平均賃金調査 ～

株式会社インターワークス（本社：東京都港区、代表取締役社長：松本和之、東証1部：6032）が運営する製造業求人情報サイト『工場ワークス』（<https://04510.jp/>）は、本サイトに掲載されている求人広告から2020年12月度の平均賃金（エリア別、業種別、職種別）をまとめましたので、ご報告いたします。

■全国平均時給は1,200円台を継続し、1,299円。

2020年12月度の全国平均時給は1,299円（前年同月比+38円、増減率+2.5%）で、1,200円台の水準を維持しています。

【全国平均時給・増減率の推移】



■エリア別では7エリア中3エリアで、全国前年同月比を上回る。

12月度は、7エリア中「北海道・東北」、「信越・北陸」、「九州・沖縄」の3エリアで全国前年同月比を上回りました。

【エリア別12月度平均賃金】

エリア	平均時給（円）	前年同月比		求人数割合	参考	
		増減額（円）	増減率		平均月給（円）	前年同月比増減額（円）
全国	1,299	38	2.9%	-	207,797	5,980
北海道・東北	1,217	67	5.5%	9.3%	194,645	10,666
関東	1,327	24	1.8%	28.5%	212,379	3,954
中部・東海	1,346	28	2.1%	20.2%	215,335	4,457
信越・北陸	1,241	65	5.2%	6.2%	198,548	10,413
関西	1,294	24	1.9%	20.4%	207,005	3,852
中国・四国	1,248	6	0.5%	6.3%	199,709	1,060
九州・沖縄	1,274	62	4.9%	9.1%	203,876	10,013

■業種別では12業種中3業種で、全業種前年同月比を上回る。

12月度は、12業種中「オフィス・業務機器」、「フード・飲料」、「その他」の3業種で、全業種前年同月比を上回りました。

【業種別12月度平均賃金】

業種	平均時給（円）	前年同月比		求人数割合	参考	
		増減額（円）	増減率		平均月給（円）	前年同月比増減額（円）
全業種	1,299	38	2.9%	-	207,797	5,980
車・バイク・重機系	1,358	▲1	-0.1%	27.3%	217,335	▲160
半導体・先端技術	1,281	6	0.5%	7.4%	204,959	1,027
機械・精密機器・金属	1,300	22	1.7%	19.4%	207,977	3,523
紙・パルプ・印刷	1,216	26	2.1%	1.0%	194,607	4,216
オフィス・業務機器	1,248	54	4.3%	0.7%	199,714	8,720
医療・福祉・介護・製薬	1,256	▲31	-2.5%	1.3%	200,934	▲5,006
携帯・パソコン・家電	1,278	▲44	-3.4%	4.0%	204,430	▲7,150
物流・倉庫	1,254	▲32	-2.6%	6.0%	200,695	▲5,078
ゴム・プラ・石油・化学	1,259	0	0.0%	3.8%	201,464	▲52
住宅・建材	1,199	10	0.8%	3.0%	191,766	1,452
フード・飲料	1,183	45	3.8%	5.7%	189,347	7,308
その他	1,304	116	8.9%	20.5%	208,660	18,614

【本件に関するお問い合わせ先】

■職種別では 29 職種中 21 職種が前年同月比プラス。

12 月度は、29 職種中 21 職種において前年同月を上回りました。

【職種別 12 月度平均賃金】

職種	平均時給 (円)	前年同月比		求人数割合	参考	
		増減額 (円)	増減率		平均月給 (円)	前年同月比増減額 (円)
全職種	1,299	38	2.9%	-	207,797	5,980
NC 旋盤	1,251	1	0.1%	0.2%	200,125	125
クレーン	1,311	▲ 120	-9.2%	0.1%	209,709	▲ 19,243
ドライバー・ドライバー補助	1,327	▲ 47	-3.5%	0.3%	212,348	▲ 7,472
バリ取り・研磨	1,287	34	2.6%	0.3%	205,926	5,452
ハンダ付け	1,217	▲ 60	-4.9%	0.1%	194,643	▲ 9,643
フォークリフト	1,327	34	2.6%	5.9%	212,317	5,510
プレス・板金・塗装	1,334	57	4.3%	1.0%	213,380	9,125
マシンオペレーター	1,282	▲ 11	-0.9%	15.4%	205,141	▲ 1,817
メンテナンス・保守・保全	1,470	24	1.6%	2.2%	235,252	3,941
加工	1,273	5	0.4%	7.6%	203,606	684
玉掛け	1,357	▲ 17	-1.3%	0.2%	217,186	▲ 2,671
金型設計	-	-	-	-	-	-
検品・検査・調整	1,269	44	3.5%	12.7%	203,004	6,992
工場内事務	1,243	68	5.5%	0.4%	198,870	10,902
仕分け・梱包・ピッキング	1,226	86	7.0%	7.3%	196,210	13,785
試験・実験・評価	1,282	▲ 73	-5.7%	0.1%	205,048	▲ 11,703
修理	1,467	222	15.1%	0.0%	234,667	35,542
食品加工	1,140	43	3.8%	2.2%	182,477	7,008
清掃・洗浄	1,230	116	9.4%	0.5%	196,874	18,597
生産管理・生産事務・工程管理	1,427	66	4.6%	0.5%	228,324	10,502
生産技術	2,604	1209	46.4%	0.0%	416,667	193,417
製造技術	1,360	65	4.8%	0.2%	217,589	10,446
組立・組付け	1,328	28	2.1%	34.6%	212,457	4,463
鋳造・鍛造	1,304	▲ 47	-3.6%	0.3%	208,560	▲ 7,644
品質管理・品質保証	1,492	133	8.9%	0.2%	238,720	21,280
部品供給・充填・運搬	1,286	51	4.0%	2.5%	205,759	8,135
溶接	1,480	47	3.2%	1.6%	236,724	7,493
その他軽作業・物流・配送	1,237	12	1.0%	1.6%	197,987	1,931
その他製造・工場系	1,249	72	5.8%	2.0%	199,791	11,501

【本件に関するお問い合わせ先】

参考資料

【エリア別平均賃金推移】

エリア	平均賃金	2019/12	2020/01	2020/02	2020/03	2020/04	2020/05	2020/06	2020/07	2020/08	2020/09	2020/10	2020/11	2020/12
全国	時給	1,261	1,251	1,273	1,264	1,237	1,221	1,209	1,184	1,203	1,233	1,257	1,267	1,299
	(参考) 月給	201,817	200,184	203,684	202,237	197,902	195,283	193,495	189,483	192,440	197,245	201,073	202,732	207,797
北海道・東北	時給	1,150	1,135	1,171	1,159	1,130	1,064	1,055	1,037	1,090	1,136	1,167	1,181	1,217
	(参考) 月給	183,979	181,660	187,382	185,452	180,867	170,281	168,808	165,932	174,326	181,772	186,646	188,928	194,645
関東	時給	1,303	1,296	1,310	1,300	1,291	1,284	1,275	1,234	1,243	1,272	1,285	1,301	1,327
	(参考) 月給	208,425	207,344	209,552	208,004	206,541	205,467	203,989	197,434	198,804	203,583	205,644	208,125	212,378
中部・東海	時給	1,318	1,310	1,329	1,314	1,275	1,248	1,225	1,252	1,286	1,289	1,315	1,296	1,346
	(参考) 月給	210,878	209,561	212,717	210,221	203,926	199,758	196,001	200,277	205,793	206,233	210,359	207,348	215,335
信越・北陸	時給	1,176	1,159	1,189	1,178	1,163	1,176	1,165	1,125	1,141	1,181	1,216	1,207	1,241
	(参考) 月給	188,135	185,482	190,311	188,440	186,098	188,228	186,475	179,980	182,554	189,004	194,606	193,122	198,548
関西	時給	1,270	1,258	1,290	1,290	1,245	1,220	1,212	1,203	1,211	1,241	1,247	1,272	1,294
	(参考) 月給	203,153	201,343	206,439	206,461	199,231	195,126	193,847	192,474	193,725	198,515	199,599	203,547	207,005
中国・四国	時給	1,242	1,246	1,271	1,255	1,204	1,151	1,157	1,134	1,136	1,171	1,217	1,257	1,248
	(参考) 月給	198,649	199,420	203,286	200,779	192,703	184,091	185,090	181,459	181,702	187,320	194,799	201,182	199,709
九州・沖縄	時給	1,212	1,204	1,212	1,217	1,169	1,099	1,107	1,110	1,141	1,146	1,216	1,258	1,274
	(参考) 月給	193,863	192,573	193,969	194,709	187,074	175,774	177,197	177,651	182,489	183,415	194,543	201,265	203,876

【全国業種別平均賃金推移】

業種	平均賃金	2019/12	2020/01	2020/02	2020/03	2020/04	2020/05	2020/06	2020/07	2020/08	2020/09	2020/10	2020/11	2020/12
全業種	時給	1,261	1,251	1,273	1,264	1,237	1,221	1,209	1,184	1,203	1,233	1,257	1,267	1,299
	(参考) 月給	201,817	200,184	203,684	202,237	197,902	195,283	193,495	189,483	192,440	197,245	201,073	202,732	207,797
車・バイク・重機系	時給	1,359	1,359	1,377	1,378	1,321	1,317	1,266	1,218	1,287	1,307	1,326	1,339	1,358
	(参考) 月給	217,495	217,419	220,375	220,527	211,399	210,714	202,638	194,813	205,900	209,045	212,094	214,295	217,335
半導体・先端技術	時給	1,275	1,219	1,234	1,223	1,243	1,298	1,302	1,271	1,257	1,252	1,258	1,279	1,281
	(参考) 月給	203,932	195,106	197,466	195,674	198,853	207,722	208,380	203,356	201,047	200,318	201,252	204,668	204,959
機械・精密機器・金属	時給	1,278	1,279	1,290	1,273	1,268	1,262	1,254	1,236	1,230	1,257	1,272	1,288	1,300
	(参考) 月給	204,454	204,664	206,386	203,681	202,916	201,896	200,569	197,683	196,852	201,107	203,553	206,015	207,977
紙・パルプ・印刷	時給	1,190	1,209	1,214	1,228	1,225	1,175	1,169	1,208	1,188	1,193	1,210	1,224	1,216
	(参考) 月給	190,391	193,438	194,266	196,487	195,966	187,986	187,095	193,330	190,003	190,913	193,635	195,870	194,607
オフィス・業務機器	時給	1,194	1,247	1,239	1,234	1,245	1,215	1,263	1,230	1,229	1,191	1,217	1,243	1,248
	(参考) 月給	190,994	199,599	198,302	197,489	199,140	194,414	202,048	196,869	196,712	190,501	194,655	198,956	199,714
医療・福祉・介護・製薬	時給	1,287	1,282	1,282	1,274	1,243	1,195	1,208	1,203	1,248	1,229	1,226	1,240	1,256
	(参考) 月給	205,940	205,099	205,119	203,862	198,813	191,165	193,276	192,455	199,645	196,691	196,166	198,361	200,934
携帯・パソコン・家電	時給	1,322	1,299	1,371	1,380	1,270	1,269	1,199	1,192	1,198	1,216	1,222	1,242	1,278
	(参考) 月給	211,580	207,917	219,342	220,749	203,171	202,975	191,845	190,754	191,696	194,632	195,496	198,714	204,430
物流・倉庫	時給	1,286	1,292	1,294	1,284	1,291	1,267	1,236	1,193	1,197	1,218	1,225	1,232	1,254
	(参考) 月給	205,773	206,683	207,059	205,516	206,588	202,794	197,701	190,907	191,455	194,812	196,015	197,192	200,695
ゴム・プラ・石油・化学	時給	1,259	1,256	1,263	1,264	1,253	1,219	1,222	1,234	1,218	1,239	1,254	1,254	1,259
	(参考) 月給	201,516	200,957	202,121	202,275	200,475	195,034	195,505	197,420	194,898	198,175	200,595	200,624	201,464
住宅・建材	時給	1,189	1,193	1,223	1,207	1,233	1,224	1,240	1,237	1,215	1,203	1,208	1,216	1,199
	(参考) 月給	190,314	190,802	195,611	193,116	197,221	195,872	198,320	197,942	194,369	192,520	193,292	194,606	191,766
フード・飲料	時給	1,138	1,139	1,161	1,137	1,121	1,108	1,114	1,095	1,109	1,136	1,129	1,158	1,183
	(参考) 月給	182,039	182,193	185,834	181,847	179,305	177,224	178,192	175,131	177,400	181,697	180,672	185,251	189,347
その他	時給	1,188	1,182	1,213	1,206	1,190	1,196	1,203	1,170	1,177	1,226	1,253	1,238	1,304
	(参考) 月給	190,046	189,087	194,037	193,016	190,445	191,397	192,453	187,156	188,326	196,161	200,465	198,013	208,660

【本件に関するお問い合わせ先】

株式会社インターワークス 総務法務部 TEL: 03-6823-5404 FAX: 03-3539-1680
〒105-0003 東京都港区西新橋 1-6-21 NBF 虎ノ門ビル 8階 URL: <https://interworks.jp>

【全国職種別平均賃金推移】

職種	平均賃金	2019/12	2020/01	2020/02	2020/03	2020/04	2020/05	2020/06	2020/07	2020/08	2020/09	2020/10	2020/11	2020/12
全職種	時給	1,261	1,251	1,273	1,264	1,237	1,221	1,209	1,184	1,203	1,233	1,257	1,267	1,299
	(参考) 月給	201,817	200,184	203,684	202,237	197,902	195,283	193,495	189,483	192,440	197,245	201,073	202,732	207,797
NC旋盤	時給	1,250	1,267	1,245	1,220	1,223	1,312	1,292	1,289	1,283	1,304	1,261	1,264	1,251
	(参考) 月給	200,000	205,881	199,162	195,262	195,600	209,931	206,714	206,315	205,324	208,630	201,809	202,168	200,125
クレーン	時給	1,431	1,501	1,442	1,452	1,508	1,483	1,459	1,358	1,397	1,417	1,424	1,382	1,311
	(参考) 月給	228,952	240,100	230,722	232,270	241,217	237,246	233,470	217,208	223,456	226,753	227,771	221,162	209,709
ドライバー・ ドライバー補助	時給	1,374	1,378	1,372	1,360	1,356	1,339	1,363	1,354	1,363	1,417	1,314	1,330	1,327
	(参考) 月給	219,820	220,469	219,580	217,656	216,891	214,191	218,019	216,693	218,044	226,779	210,192	212,879	212,348
バリ取り・研磨	時給	1,253	1,257	1,281	1,247	1,217	1,202	1,221	1,167	1,166	1,220	1,255	1,254	1,287
	(参考) 月給	200,474	201,145	204,942	199,483	194,656	192,332	195,290	186,724	186,609	195,165	200,756	200,704	205,926
ハンダ付け	時給	1,277	1,480	1,322	1,291	1,312	1,219	1,117	1,062	1,067	1,140	1,350	1,254	1,217
	(参考) 月給	204,286	236,800	211,518	206,495	209,856	194,987	178,760	169,878	170,701	182,336	216,050	200,631	194,643
フォークリフト	時給	1,293	1,298	1,306	1,290	1,287	1,305	1,291	1,275	1,270	1,287	1,289	1,295	1,327
	(参考) 月給	206,807	207,668	208,947	206,420	205,940	208,733	206,536	204,055	203,277	205,897	206,262	207,164	212,317
プレス・板金・塗装	時給	1,277	1,271	1,268	1,270	1,264	1,245	1,239	1,214	1,228	1,293	1,340	1,330	1,334
	(参考) 月給	204,255	203,419	202,924	203,181	202,280	199,157	198,163	194,186	196,526	206,873	214,407	212,868	213,380
マシンオペレーター	時給	1,293	1,273	1,316	1,297	1,249	1,230	1,202	1,172	1,191	1,243	1,242	1,260	1,282
	(参考) 月給	206,958	203,602	210,570	207,525	199,770	196,854	192,356	187,565	190,592	198,940	198,751	201,523	205,141
メンテナンス・保守・保全	時給	1,446	1,443	1,420	1,407	1,415	1,419	1,429	1,394	1,417	1,434	1,468	1,466	1,470
	(参考) 月給	231,311	230,839	227,205	225,172	226,338	227,116	228,590	223,080	226,780	229,503	234,888	234,595	235,252
加工	時給	1,268	1,259	1,256	1,243	1,234	1,225	1,209	1,211	1,280	1,221	1,224	1,255	1,273
	(参考) 月給	202,922	201,468	201,005	198,810	197,519	195,961	193,378	193,810	204,767	195,356	195,818	200,817	203,606
玉掛け	時給	1,374	1,418	1,412	1,405	1,385	1,391	1,351	1,281	1,325	1,314	1,331	1,351	1,357
	(参考) 月給	219,857	226,801	225,924	224,823	221,588	222,486	216,138	204,946	212,061	210,270	212,920	216,117	217,186
金型設計	時給	1,690	1,353	1,543	1,504	1,417	1,450	1,372	1,315	1,361	1,445	1,471	2,000	0
	(参考) 月給	270,421	216,500	246,800	240,571	226,667	231,920	219,500	210,333	217,760	231,230	235,293	320,000	0
検品・検査・調整	時給	1,225	1,224	1,247	1,222	1,206	1,197	1,180	1,156	1,166	1,185	1,206	1,232	1,269
	(参考) 月給	196,012	195,816	199,557	195,462	193,004	191,582	188,748	184,905	186,542	189,623	192,975	197,106	203,004
工場内事務	時給	1,175	1,205	1,195	1,193	1,179	1,214	1,225	1,185	1,214	1,225	1,232	1,273	1,243
	(参考) 月給	187,968	192,851	191,190	190,929	188,683	194,274	196,039	189,654	194,161	196,006	197,162	203,700	198,870
仕分け・梱包・ピッキング	時給	1,140	1,128	1,163	1,168	1,141	1,126	1,152	1,133	1,139	1,153	1,171	1,193	1,226
	(参考) 月給	182,425	180,536	186,133	186,957	182,494	180,086	184,336	181,321	182,224	184,467	187,350	190,852	196,210
試験・実験・評価	時給	1,355	1,390	1,391	1,371	1,399	1,400	1,471	1,465	1,343	1,326	1,320	1,321	1,282
	(参考) 月給	216,751	222,451	222,548	219,340	223,778	223,922	235,366	234,443	214,886	212,194	211,149	211,417	205,048
修理	時給	1,245	1,522	1,505	1,343	1,473	1,529	1,602	1,514	1,355	1,316	1,191	1,226	1,467
	(参考) 月給	199,125	243,571	240,782	214,830	235,743	244,571	256,333	242,311	216,800	210,570	190,617	196,111	234,667
食品加工	時給	1,097	1,106	1,145	1,121	1,097	1,078	1,068	1,045	1,061	1,092	1,108	1,134	1,140
	(参考) 月給	175,469	177,013	183,245	179,283	175,461	172,420	170,895	167,225	169,769	174,780	177,234	181,494	182,477
清掃・洗浄	時給	1,114	1,129	1,127	1,141	1,189	1,137	1,154	1,150	1,161	1,156	1,185	1,194	1,230
	(参考) 月給	178,277	180,659	180,374	182,544	190,232	181,998	184,612	184,027	185,731	184,883	189,620	191,112	196,874
生産管理・生産事務・ 工程管理	時給	1,361	1,284	1,299	1,270	1,303	1,210	1,388	1,444	1,443	1,462	1,461	1,404	1,427
	(参考) 月給	217,822	205,508	207,880	203,133	208,441	193,663	222,112	231,107	230,958	233,844	233,711	224,716	228,324
生産技術	時給	1,395	1,643	1,792	1,528	1,600	1,581	1,389	1,322	1,375	1,322	1,283	2,604	2,604
	(参考) 月給	223,250	262,861	286,708	244,462	255,950	253,000	222,260	211,500	219,927	211,556	205,250	416,667	416,667
製造技術	時給	1,295	1,279	1,261	1,251	1,305	1,330	1,471	1,525	1,500	1,547	1,432	1,315	1,360
	(参考) 月給	207,143	204,653	201,827	200,203	208,722	212,858	235,317	244,019	239,928	247,598	229,104	210,454	217,589
組立・組付け	時給	1,300	1,288	1,309	1,308	1,256	1,230	1,210	1,217	1,239	1,270	1,301	1,295	1,328
	(参考) 月給	207,994	206,066	209,492	209,253	200,892	196,863	193,632	194,645	198,177	203,148	208,216	207,186	212,457
鋳造・鍛造	時給	1,351	1,378	1,347	1,385	1,418	1,273	1,190	1,241	1,272	1,230	1,263	1,309	1,304
	(参考) 月給	216,204	220,409	215,443	221,541	226,845	203,679	190,363	198,612	203,502	196,768	202,157	209,480	208,560
品質管理・品質保証	時給	1,359	1,442	1,432	1,401	1,338	1,367	1,366	1,353	1,263	1,296	1,345	1,362	1,492
	(参考) 月給	217,440	230,697	229,051	224,202	214,066	218,751	218,565	216,468	202,067	207,355	215,219	217,955	238,720
部品供給・充填・運搬	時給	1,235	1,246	1,260	1,254	1,256	1,242	1,216	1,227	1,227	1,251	1,253	1,255	1,286
	(参考) 月給	197,624	199,314	201,632	200,682	201,027	198,681	194,609	196,380	196,337	200,097	200,412	200,858	205,759
溶接	時給	1,433	1,445	1,438	1,423	1,461	1,453	1,431	1,378	1,390	1,422	1,460	1,461	1,480
	(参考) 月給	229,231	231,170	230,002	227,618	233,830	232,444	229,025	220,424	222,457	227,521	233,611	233,726	236,724
その他軽作業・物流・配送	時給	1,225	1,218	1,205	1,216	1,234	1,185	1,143	1,112	1,130	1,167	1,202	1,230	1,237
	(参考) 月給	196,056	194,824	192,726	194,553	197,493	189,634	182,924	177,918	180,869	186,738	192,336	196,780	197,987
その他製造・工場系	時給	1,177	1,164	1,169	1,177	1,200	1,215	1,203	1,202	1,220	1,210	1,212	1,220	1,249
	(参考) 月給	188,290	186,194	187,046	188,371	191,949	194,428	192,462	192,360	195,139	193,616	193,976	195,275	199,791

【本件に関するお問い合わせ先】

株式会社インターワークス 総務法務部 TEL: 03-6823-5404 FAX: 03-3539-1680
〒105-0003 東京都港区西新橋1-6-21 NBF 虎ノ門ビル8階 URL: <https://interworks.jp>

調査概要

【集計期間】

2020年12月1日～12月31日

【集計対象データ】

弊社運営の製造業求人情報サイト『工場ワークス』に掲載された求人広告から、業種別、職種別に平均賃金(※)、求人件数の割合を算出

※平均賃金は、時給、月給(参考)に換算。換算の方法は以下のとおり

■時給換算方法

- ・月給：月給÷20営業日÷8時間
- ・日給：日給÷8時間
- ・年収：年収÷12カ月÷20営業日÷8時間

■(参考)月給換算方法

- ・時給：時給×8時間×20営業日
- ・日給：日給×20営業日
- ・年収：年収÷12カ月

【集計対象エリア】

全国47都道府県

関東：東京都、神奈川県、千葉県、埼玉県、茨城県、栃木県、群馬県

関西：大阪府、兵庫県、京都府、滋賀県、奈良県、和歌山県

中部・東海：愛知県、岐阜県、三重県、静岡県、山梨県

北海道・東北：北海道、青森県、岩手県、宮城県、秋田県、山形県、福島県

信越・北陸：富山県、石川県、福井県、新潟県、長野県

中国・四国：鳥取県、島根県、岡山県、広島県、山口県、徳島県、香川県、愛媛県、高知県

九州・沖縄：福岡県、佐賀県、長崎県、熊本県、大分県、宮崎県、鹿児島県、沖縄県

【集計業種】

車・バイク・重機系、半導体・先端技術、機械・精密機器・金属、紙・パルプ・印刷、オフィス・業務機器、医療・福祉・介護・製薬、携帯・パソコン・家電、物流・倉庫、ゴム・プラ・石油・化学、住宅・建材、フード・飲料、その他

【集計職種】

NC旋盤、クレーン、ドライバー・ドライバー補助、バリ取り・研磨、ハンダ付け、フォークリフト、プレス・板金・塗装、マシンオペレーター、メンテナンス・保守・保全、加工、玉掛け、金型設計、検品・検査・調整、工場内事務、仕分け・梱包・ピッキング、試験・実験・評価、修理、食品加工、清掃・洗浄、生産管理・生産事務・工程管理、生産技術、製造技術、組立・組付け、鋳造・鍛造、品質管理・品質保証、部品供給・充填・運搬、溶接、その他軽作業・物流・配送、その他製造・工場

【本件に関するお問い合わせ先】

株式会社インターワークス 総務法務部 TEL：03-6823-5404 FAX：03-3539-1680
〒105-0003 東京都港区西新橋1-6-21 NBF 虎ノ門ビル8階 URL:<https://interworks.jp>

■株式会社インターワークスについて

代表取締役社長 松本 和之
証券コード 6032 東証1部
所在地 東京都港区西新橋 1-6-21 NBF 虎ノ門ビル 8階
設立 1991(平成3)年3月
資本金 17,219万円(2019年3月現在)
事業内容 1. 広告型求人情報サイト、アグリゲート型求人情報検索サイトの企画・運営
2. コンサルタントによる転職支援サービス
3. 企業に対する採用業務のアウトソーシング事業
(関連会社 日本データビジョン株式会社にて実施) <https://www.jdv.co.jp/>
URL <https://interworks.jp/>
運営メディア 全国の製造業・工場に特化した求人「工場ワークス」 <https://04510.jp/>
人材紹介事業サービスサイト「BIZTREAT」 <https://www.interworksagent.com/>

■本件お問合せ先

株式会社インターワークス
総務法務部
〒105-0003 東京都港区西新橋 1-6-21 NBF 虎ノ門ビル 8階
TEL : 03-6823-5404 FAX : 03-3539-1680 URL : <https://interworks.jp>

【本件に関するお問い合わせ先】

株式会社インターワークス 総務法務部 TEL : 03-6823-5404 FAX : 03-3539-1680
〒105-0003 東京都港区西新橋 1-6-21 NBF 虎ノ門ビル 8階 URL:<https://interworks.jp>