

9月度製造業平均時給は1,200円台を継続し、1,233円

製造業求人情報サイト『工場ワークス』

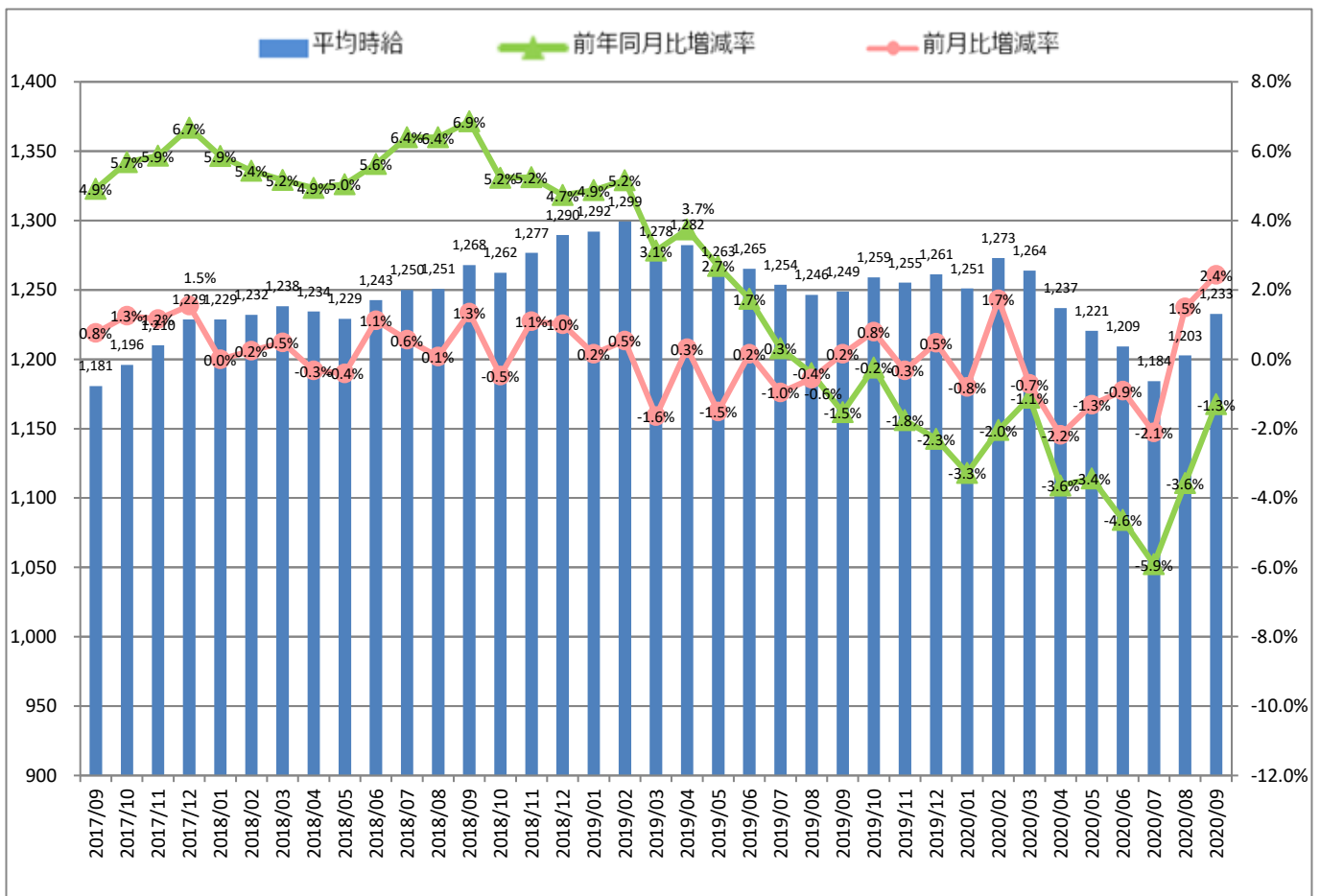
～ 2020年9月度 製造業平均賃金調査 ～

株式会社インターワークス（本社：東京都港区、代表取締役社長：松本和之、東証1部：6032）が運営する製造業求人情報サイト『工場ワークス』（<https://04510.jp/>）は、本サイトに掲載されている求人広告から2020年9月度の平均賃金（エリア別、業種別、職種別）をまとめましたので、ご報告いたします。

■全国平均時給は1,200円台を継続し、1,233円。

2020年9月度の全国平均時給は1,233円（前年同月比-16円、増減率-1.3%）で、1,200円台の水準を維持しています。

【全国平均時給・増減率の推移】



【本件に関するお問い合わせ先】

株式会社インターワークス 総務法務部 TEL：03-6823-5404 FAX：03-3539-1680
 〒105-0003 東京都港区西新橋1-6-21 NBF 虎ノ門ビル8階 URL:<https://interworks.jp>

■エリア別では7エリア中3エリアで、全国前年同月比を上回る。

9月度は、7エリア中「北海道・東北」、「中部・東海」、「信越・北陸」の3エリアで全国前年同月比を上回りました。

【エリア別9月度平均賃金】

エリア	平均時給（円）	前年同月比		求人数割合	参考	
		増減額（円）	増減率		平均月給（円）	前年同月比増減額（円）
全国	1,233	▲ 16	-1.3%	-	197,245	▲ 2,579
北海道・東北	1,136	6	0.5%	10.0%	181,772	945
関東	1,272	▲ 17	-1.3%	31.5%	203,583	▲ 2,694
中部・東海	1,289	▲ 9	-0.7%	16.9%	206,233	▲ 1,419
信越・北陸	1,181	6	0.5%	5.4%	189,004	975
関西	1,241	▲ 31	-2.5%	21.3%	198,515	▲ 4,976
中国・四国	1,171	▲ 54	-4.6%	6.8%	187,320	▲ 8,656
九州・沖縄	1,146	▲ 57	-5.0%	8.1%	183,415	▲ 9,072

■業種別では12業種中9業種で、全業種前年同月比を上回る。

9月度は、12業種中「半導体・先端技術」、「機械・精密機器・金属」、「紙・パルプ・印刷」、「オフィス・業務機器」、「医療・福祉・介護・製薬」、「ゴム・プラ・石油・化学」、「住宅・建材」、「フード・飲料」、「その他」の9業種で、全業種前年同月比を上回りました。

【業種別9月度平均賃金】

業種	平均時給（円）	前年同月比		求人数割合	参考	
		増減額（円）	増減率		平均月給（円）	前年同月比増減額（円）
全業種	1,233	▲ 16	-1.3%	-	197,245	▲ 2,579
車・バイク・重機系	1,307	▲ 58	-4.4%	16.3%	209,045	▲ 9,383
半導体・先端技術	1,252	▲ 1	-0.1%	3.7%	200,318	▲ 92
機械・精密機器・金属	1,257	▲ 4	-0.3%	17.0%	201,107	▲ 694
紙・パルプ・印刷	1,193	15	1.3%	1.4%	190,913	2,470
オフィス・業務機器	1,191	3	0.3%	0.7%	190,501	417
医療・福祉・介護・製薬	1,229	▲ 2	-0.2%	3.2%	196,691	▲ 258
携帯・パソコン・家電	1,216	▲ 138	-11.3%	2.8%	194,632	▲ 22,025
物流・倉庫	1,218	▲ 45	-3.7%	13.1%	194,812	▲ 7,313
ゴム・プラ・石油・化学	1,239	▲ 8	-0.6%	4.3%	198,175	▲ 1,274
住宅・建材	1,203	▲ 10	-0.8%	2.6%	192,520	▲ 1,524
フード・飲料	1,136	▲ 6	-0.5%	11.7%	181,697	▲ 1,065
その他	1,226	50	4.1%	23.3%	196,161	8,065

【本件に関するお問い合わせ先】

■職種別では 29 職種中 15 職種が前年同月比プラス。

9 月度は、29 職種中 15 職種において前年同月を上回りました。

【職種別 9 月度平均賃金】

職種	平均時給 (円)	前年同月比		求人数割合	参考	
		増減額 (円)	増減率		平均月給 (円)	前年同月比増減額 (円)
全職種	1,233	▲ 16	-1.3%	-	197,245	▲ 2,579
NC旋盤	1,304	▲ 8	-0.6%	0.2%	208,630	▲ 1,364
クレーン	1,417	14	1.0%	0.3%	226,753	2,288
ドライバー・ドライバー補助	1,417	55	3.9%	1.6%	226,779	8,887
バリ取り・研磨	1,220	▲ 5	-0.4%	0.8%	195,165	▲ 762
ハンダ付け	1,140	50	4.4%	0.0%	182,336	7,936
フォークリフト	1,287	22	1.7%	6.7%	205,897	3,497
プレス・板金・塗装	1,293	78	6.0%	1.3%	206,873	12,489
マシンオペレーター	1,243	▲ 15	-1.2%	11.9%	198,940	▲ 2,398
メンテナンス・保守・保全	1,434	17	1.2%	2.1%	229,503	2,853
加工	1,221	▲ 90	-7.4%	6.1%	195,356	▲ 14,425
玉掛け	1,314	▲ 16	-1.2%	0.2%	210,270	▲ 2,492
金型設計	1,445	▲ 41	-2.8%	0.1%	231,230	▲ 6,503
検品・検査・調整	1,185	▲ 7	-0.6%	12.5%	189,623	▲ 1,078
工場内事務	1,225	62	5.1%	0.8%	196,006	9,998
仕分け・梱包・ピッキング	1,153	20	1.7%	13.3%	184,467	3,239
試験・実験・評価	1,326	▲ 19	-1.4%	0.2%	212,194	▲ 2,953
修理	1,316	124	9.4%	0.1%	210,570	19,827
食品加工	1,092	▲ 6	-0.5%	4.3%	174,780	▲ 845
清掃・洗浄	1,156	▲ 41	-3.5%	0.9%	184,883	▲ 6,714
生産管理・生産事務・工程管理	1,462	82	5.6%	0.6%	233,844	13,016
生産技術	1,322	140	10.6%	0.1%	211,556	22,439
製造技術	1,547	231	14.9%	0.3%	247,598	37,085
組立・組付け	1,270	▲ 22	-1.7%	22.9%	203,148	▲ 3,633
鋳造・鍛造	1,230	▲ 100	-8.1%	0.2%	196,768	▲ 15,964
品質管理・品質保証	1,296	▲ 7	-0.5%	0.3%	207,355	▲ 1,154
部品供給・充填・運搬	1,251	16	1.3%	2.0%	200,097	2,548
溶接	1,422	26	1.8%	1.7%	227,521	4,158
その他軽作業・物流・配送	1,167	▲ 88	-7.5%	5.6%	186,738	▲ 14,059
その他製造・工場系	1,210	40	3.3%	2.8%	193,616	6,421

【本件に関するお問い合わせ先】

参考資料

【エリア別平均賃金推移】

エリア	平均賃金	2019/09	2019/10	2019/11	2019/12	2020/01	2020/02	2020/03	2020/04	2020/05	2020/06	2020/07	2020/08	2020/09
全国	時給	1,249	1,259	1,255	1,261	1,251	1,273	1,264	1,237	1,221	1,209	1,184	1,203	1,233
	(参考) 月給	199,824	201,439	200,830	201,817	200,184	203,684	202,237	197,902	195,283	193,495	189,483	192,440	197,245
北海道・東北	時給	1,130	1,125	1,132	1,150	1,135	1,171	1,159	1,130	1,064	1,055	1,037	1,090	1,136
	(参考) 月給	180,827	179,935	181,127	183,979	181,660	187,382	185,452	180,867	170,281	168,808	165,932	174,326	181,772
関東	時給	1,289	1,303	1,296	1,303	1,296	1,310	1,300	1,291	1,284	1,275	1,234	1,243	1,272
	(参考) 月給	206,277	208,411	207,434	208,425	207,344	209,552	208,004	206,541	205,467	203,989	197,434	198,804	203,588
中部・東海	時給	1,298	1,305	1,307	1,318	1,310	1,329	1,314	1,275	1,248	1,225	1,252	1,286	1,289
	(参考) 月給	207,652	208,853	209,194	210,878	209,561	212,717	210,221	203,926	199,758	196,001	200,277	205,793	206,233
信越・北陸	時給	1,175	1,181	1,177	1,176	1,159	1,189	1,178	1,163	1,176	1,165	1,125	1,141	1,181
	(参考) 月給	188,029	189,036	188,254	188,135	185,482	190,311	188,440	186,098	188,228	186,475	179,980	182,554	189,004
関西	時給	1,272	1,282	1,265	1,270	1,258	1,290	1,290	1,245	1,220	1,212	1,203	1,211	1,241
	(参考) 月給	203,491	205,048	202,421	203,153	201,343	206,439	206,461	199,231	195,126	193,847	192,474	193,725	198,518
中国・四国	時給	1,225	1,234	1,227	1,242	1,246	1,271	1,255	1,204	1,151	1,157	1,134	1,136	1,171
	(参考) 月給	195,976	197,448	196,389	198,649	199,420	203,286	200,779	192,703	184,091	185,090	181,459	181,702	187,320
九州・沖縄	時給	1,203	1,217	1,220	1,212	1,204	1,212	1,217	1,169	1,099	1,107	1,110	1,141	1,146
	(参考) 月給	192,487	194,759	195,222	193,863	192,573	193,969	194,709	187,074	175,774	177,197	177,651	182,489	183,415

【全国業種別平均賃金推移】

業種	平均賃金	2019/09	2019/10	2019/11	2019/12	2020/01	2020/02	2020/03	2020/04	2020/05	2020/06	2020/07	2020/08	2020/09
全業種	時給	1,249	1,259	1,255	1,261	1,251	1,273	1,264	1,237	1,221	1,209	1,184	1,203	1,233
	(参考) 月給	199,824	201,439	200,830	201,817	200,184	203,684	202,237	197,902	195,283	193,495	189,483	192,440	197,245
車・バイク・重機系	時給	1,365	1,381	1,358	1,359	1,359	1,377	1,378	1,321	1,317	1,266	1,218	1,287	1,307
	(参考) 月給	218,428	220,964	217,262	217,495	217,419	220,375	220,527	211,399	210,714	202,638	194,813	205,900	209,045
半導体・先端技術	時給	1,253	1,272	1,262	1,275	1,219	1,234	1,223	1,243	1,298	1,302	1,271	1,257	1,252
	(参考) 月給	200,410	203,496	201,901	203,932	195,106	197,466	195,674	198,853	207,722	208,380	203,356	201,047	200,318
機械・精密機器・金属	時給	1,261	1,265	1,265	1,278	1,279	1,290	1,273	1,268	1,262	1,254	1,236	1,230	1,257
	(参考) 月給	201,801	202,442	202,387	204,454	204,664	206,386	203,681	202,916	201,896	200,569	197,683	196,852	201,107
紙・パルプ・印刷	時給	1,178	1,192	1,195	1,190	1,209	1,214	1,228	1,225	1,175	1,169	1,208	1,188	1,193
	(参考) 月給	188,443	190,787	191,229	190,391	193,438	194,266	196,487	195,966	187,986	187,095	193,330	190,003	190,913
オフィス・業務機器	時給	1,188	1,204	1,219	1,194	1,247	1,239	1,234	1,245	1,215	1,263	1,230	1,229	1,191
	(参考) 月給	190,084	192,705	195,057	190,994	199,599	198,302	197,489	199,140	194,414	202,048	196,869	196,712	190,501
医療・福祉・介護・製薬	時給	1,231	1,261	1,275	1,287	1,282	1,282	1,274	1,243	1,195	1,208	1,203	1,248	1,229
	(参考) 月給	196,949	201,777	204,010	205,940	205,099	205,119	203,862	198,813	191,165	193,276	192,455	199,645	196,691
携帯・パソコン・家電	時給	1,354	1,347	1,321	1,322	1,299	1,371	1,380	1,270	1,269	1,199	1,192	1,198	1,216
	(参考) 月給	216,657	215,482	211,371	211,580	207,917	219,342	220,749	203,171	202,975	191,845	190,754	191,696	194,632
物流・倉庫	時給	1,263	1,267	1,272	1,286	1,292	1,294	1,284	1,291	1,267	1,236	1,193	1,197	1,218
	(参考) 月給	202,125	202,688	203,445	205,773	206,683	207,059	205,516	206,588	202,794	197,701	190,907	191,455	194,812
ゴム・プラ・石油・化学	時給	1,247	1,234	1,256	1,259	1,256	1,263	1,264	1,253	1,219	1,222	1,234	1,218	1,239
	(参考) 月給	199,449	197,452	200,927	201,516	200,957	202,121	202,275	200,475	195,034	195,505	197,420	194,888	198,175
住宅・建材	時給	1,213	1,202	1,188	1,189	1,193	1,223	1,207	1,233	1,224	1,240	1,237	1,215	1,203
	(参考) 月給	194,044	192,270	190,121	190,314	190,802	195,611	193,116	197,221	195,872	198,320	197,942	194,369	192,520
フード・飲料	時給	1,142	1,141	1,138	1,138	1,139	1,161	1,137	1,121	1,108	1,114	1,095	1,109	1,136
	(参考) 月給	182,762	182,604	182,131	182,039	182,193	185,834	181,847	179,305	177,224	178,192	175,131	177,400	181,697
その他	時給	1,176	1,185	1,184	1,188	1,182	1,213	1,206	1,190	1,196	1,203	1,170	1,177	1,226
	(参考) 月給	188,096	189,575	189,472	190,046	189,087	194,037	193,016	190,445	191,397	192,453	187,156	188,326	196,161

【本件に関するお問い合わせ先】

株式会社インターワークス 総務法務部 TEL: 03-6823-5404 FAX: 03-3539-1680
〒105-0003 東京都港区西新橋 1-6-21 NBF 虎ノ門ビル 8階 URL: <https://interworks.jp>

【全国職種別平均賃金推移】

職種	平均賃金	2019/09	2019/10	2019/11	2019/12	2020/01	2020/02	2020/03	2020/04	2020/05	2020/06	2020/07	2020/08	2020/09
全職種	時給	1,249	1,259	1,255	1,261	1,251	1,273	1,264	1,237	1,221	1,209	1,184	1,203	1,233
	(参考) 月給	199,824	201,439	200,830	201,817	200,184	203,684	202,237	197,902	195,283	193,495	189,483	192,440	197,245
NC旋盤	時給	1,312	1,294	1,300	1,250	1,287	1,245	1,220	1,223	1,312	1,292	1,289	1,283	1,304
	(参考) 月給	209,994	207,097	208,047	200,000	205,881	199,162	195,262	195,600	209,931	206,714	206,315	205,324	208,630
クレーン	時給	1,403	1,390	1,381	1,431	1,501	1,442	1,452	1,508	1,483	1,459	1,358	1,397	1,417
	(参考) 月給	224,465	222,417	220,895	228,952	240,100	230,722	232,270	241,217	237,246	233,470	217,208	223,456	226,753
ドライバー・ ドライバー補助	時給	1,362	1,364	1,374	1,374	1,378	1,372	1,360	1,356	1,339	1,363	1,354	1,363	1,417
	(参考) 月給	217,892	218,219	219,903	219,820	220,469	219,580	217,656	216,891	214,191	218,019	216,693	218,044	226,779
バリ取り・研磨	時給	1,225	1,244	1,236	1,253	1,257	1,281	1,247	1,217	1,202	1,221	1,167	1,166	1,220
	(参考) 月給	195,927	199,068	197,742	200,474	201,145	204,942	199,483	194,656	192,332	195,290	186,724	186,609	195,165
ハンダ付け	時給	1,090	1,147	1,232	1,277	1,480	1,322	1,291	1,312	1,219	1,117	1,062	1,067	1,140
	(参考) 月給	174,400	183,573	197,176	204,286	236,800	211,518	206,495	209,856	194,987	178,760	169,878	170,701	182,336
フォークリフト	時給	1,265	1,279	1,289	1,293	1,298	1,306	1,290	1,287	1,305	1,291	1,275	1,270	1,287
	(参考) 月給	202,400	204,642	206,250	206,807	207,668	208,947	206,420	205,940	208,733	206,536	204,055	203,277	205,897
プレス・板金・塗装	時給	1,215	1,247	1,248	1,277	1,271	1,268	1,270	1,264	1,245	1,239	1,214	1,228	1,293
	(参考) 月給	194,384	199,443	199,670	204,255	203,419	202,924	203,181	202,280	199,157	198,163	194,186	196,526	206,873
マシンオペレーター	時給	1,258	1,292	1,280	1,293	1,273	1,316	1,297	1,249	1,230	1,202	1,172	1,191	1,243
	(参考) 月給	201,338	206,657	204,760	206,958	203,602	210,570	207,525	199,770	196,854	192,356	187,565	190,592	198,940
メンテナンス・保守・保全	時給	1,417	1,385	1,388	1,446	1,443	1,420	1,407	1,415	1,419	1,429	1,394	1,417	1,434
	(参考) 月給	226,650	221,665	222,132	231,311	230,839	227,205	225,172	226,338	227,116	228,590	223,080	226,780	229,503
加工	時給	1,311	1,277	1,274	1,268	1,259	1,256	1,243	1,234	1,225	1,209	1,211	1,280	1,221
	(参考) 月給	209,781	204,256	203,771	202,922	201,468	201,005	198,810	197,519	195,961	193,378	193,810	204,767	195,356
玉掛け	時給	1,330	1,355	1,404	1,374	1,418	1,412	1,405	1,385	1,391	1,351	1,281	1,325	1,314
	(参考) 月給	212,762	216,764	224,608	219,857	226,801	225,924	224,823	221,588	222,486	216,138	204,946	212,061	210,270
金型設計	時給	1,486	1,407	1,712	1,690	1,353	1,543	1,504	1,417	1,450	1,372	1,315	1,361	1,445
	(参考) 月給	237,733	225,111	273,889	270,421	216,500	246,800	240,571	226,667	231,920	219,500	210,333	217,760	231,230
検品・検査・調整	時給	1,192	1,213	1,212	1,225	1,224	1,247	1,222	1,206	1,197	1,180	1,156	1,166	1,185
	(参考) 月給	190,701	194,130	193,885	196,012	195,816	199,557	195,462	193,004	191,582	188,748	184,905	186,542	189,628
工場内事務	時給	1,163	1,169	1,206	1,175	1,205	1,195	1,193	1,179	1,214	1,225	1,185	1,214	1,225
	(参考) 月給	186,008	187,009	192,973	187,968	192,851	191,190	190,929	188,683	194,274	196,039	189,654	194,161	196,006
仕分け・梱包・ピッキング	時給	1,133	1,140	1,142	1,140	1,128	1,163	1,168	1,141	1,126	1,152	1,133	1,139	1,153
	(参考) 月給	181,228	182,448	182,756	182,425	180,536	186,133	186,957	182,494	180,086	184,336	181,321	182,224	184,467
試験・実験・評価	時給	1,345	1,368	1,366	1,355	1,390	1,391	1,371	1,399	1,400	1,471	1,465	1,343	1,326
	(参考) 月給	215,147	218,806	218,620	216,751	222,451	222,548	219,340	223,778	223,922	235,366	234,443	214,886	212,194
修理	時給	1,192	1,250	1,274	1,245	1,522	1,505	1,343	1,473	1,529	1,602	1,514	1,355	1,316
	(参考) 月給	190,743	199,933	203,873	199,125	243,571	240,782	214,830	235,743	244,571	256,333	242,311	216,800	210,570
食品加工	時給	1,098	1,119	1,102	1,097	1,106	1,145	1,121	1,097	1,078	1,068	1,045	1,061	1,092
	(参考) 月給	175,625	178,985	176,361	175,469	177,013	182,245	178,283	175,461	172,420	170,895	167,225	169,769	174,780
清掃・洗浄	時給	1,197	1,133	1,107	1,114	1,129	1,127	1,141	1,189	1,137	1,154	1,150	1,161	1,156
	(参考) 月給	191,597	181,356	177,124	178,277	180,659	180,374	182,544	190,232	181,998	184,612	184,027	185,731	184,883
生産管理・生産事務・ 工程管理	時給	1,380	1,244	1,329	1,361	1,284	1,299	1,270	1,303	1,210	1,388	1,444	1,443	1,462
	(参考) 月給	220,828	199,031	212,627	217,822	205,508	207,880	203,133	208,441	193,663	222,112	231,107	230,958	233,844
生産技術	時給	1,182	1,208	1,395	1,395	1,643	1,792	1,528	1,600	1,581	1,389	1,322	1,375	1,322
	(参考) 月給	189,117	193,338	223,250	223,250	262,861	286,708	244,462	255,950	253,000	222,260	211,500	219,927	211,556
製造技術	時給	1,316	1,291	1,280	1,295	1,279	1,261	1,251	1,305	1,330	1,471	1,525	1,500	1,547
	(参考) 月給	210,513	206,552	204,820	207,143	204,653	201,827	200,203	208,722	212,858	235,317	244,019	239,928	247,598
組立・組付け	時給	1,292	1,308	1,296	1,300	1,288	1,309	1,308	1,256	1,230	1,210	1,217	1,239	1,270
	(参考) 月給	206,781	209,358	207,434	207,994	206,066	209,492	209,253	200,892	196,863	193,632	194,645	198,177	203,148
鋳造・鍛造	時給	1,330	1,358	1,362	1,351	1,378	1,347	1,385	1,418	1,273	1,190	1,241	1,272	1,230
	(参考) 月給	212,732	217,254	217,851	216,204	220,409	215,443	221,541	226,845	203,679	190,363	198,612	203,502	196,768
品質管理・品質保証	時給	1,303	1,351	1,374	1,359	1,442	1,432	1,401	1,338	1,367	1,366	1,353	1,263	1,296
	(参考) 月給	208,509	216,181	219,916	217,440	230,697	229,051	224,202	214,066	218,751	218,965	216,468	202,067	207,355
部品供給・充填・運搬	時給	1,235	1,237	1,233	1,235	1,246	1,260	1,254	1,256	1,242	1,216	1,227	1,227	1,251
	(参考) 月給	197,549	197,976	197,341	197,624	199,314	201,632	200,682	201,027	198,681	194,609	196,380	196,337	200,097
溶接	時給	1,396	1,410	1,402	1,433	1,445	1,438	1,423	1,461	1,453	1,431	1,378	1,390	1,422
	(参考) 月給	223,363	225,638	224,323	229,231	231,170	230,002	227,618	233,830	232,444	229,025	220,424	222,457	227,521
その他軽作業・物流・配送	時給	1,255	1,262	1,270	1,225	1,218	1,205	1,216	1,234	1,185	1,143	1,112	1,130	1,167
	(参考) 月給	200,797	201,918	203,168	196,056	194,824	192,726	194,553	197,493	189,634	182,924	177,918	180,869	186,738
その他製造・工場系	時給	1,170	1,178	1,167	1,177	1,164	1,169	1,177	1,200	1,215	1,203	1,202	1,220	1,210
	(参考) 月給	187,195	188,463	186,783	188,290	186,194	187,046	188,371	191,949	194,428	192,462	192,360	195,139	193,616

【本件に関するお問い合わせ先】

株式会社インターワークス 総務法務部 TEL: 03-6823-5404 FAX: 03-3539-1680
〒105-0003 東京都港区西新橋 1-6-21 NBF 虎ノ門ビル 8階 URL: <https://interworks.jp>

調査概要

【集計期間】

2020年9月1日～9月30日

【集計対象データ】

弊社運営の製造業求人情報サイト『工場ワークス』に掲載された求人広告から、業種別、職種別に平均賃金(※)、求人件数の割合を算出

※平均賃金は、時給、月給(参考)に換算。換算の方法は以下のとおり

■時給換算方法

- ・月給：月給÷20営業日÷8時間
- ・日給：日給÷8時間
- ・年収：年収÷12カ月÷20営業日÷8時間

■(参考)月給換算方法

- ・時給：時給×8時間×20営業日
- ・日給：日給×20営業日
- ・年収：年収÷12カ月

【集計対象エリア】

全国47都道府県

関東：東京都、神奈川県、千葉県、埼玉県、茨城県、栃木県、群馬県

関西：大阪府、兵庫県、京都府、滋賀県、奈良県、和歌山県

中部・東海：愛知県、岐阜県、三重県、静岡県、山梨県

北海道・東北：北海道、青森県、岩手県、宮城県、秋田県、山形県、福島県

信越・北陸：富山県、石川県、福井県、新潟県、長野県

中国・四国：鳥取県、島根県、岡山県、広島県、山口県、徳島県、香川県、愛媛県、高知県

九州・沖縄：福岡県、佐賀県、長崎県、熊本県、大分県、宮崎県、鹿児島県、沖縄県

【集計業種】

車・バイク・重機系、半導体・先端技術、機械・精密機器・金属、紙・パルプ・印刷、オフィス・業務機器、医療・福祉・介護・製薬、携帯・パソコン・家電、物流・倉庫、ゴム・プラ・石油・化学、住宅・建材、フード・飲料、その他

【集計職種】

NC旋盤、クレーン、ドライバー・ドライバー補助、バリ取り・研磨、ハンダ付け、フォークリフト、プレス・板金・塗装、マシンオペレーター、メンテナンス・保守・保全、加工、玉掛け、金型設計、検品・検査・調整、工場内事務、仕分け・梱包・ピッキング、試験・実験・評価、修理、食品加工、清掃・洗浄、生産管理・生産事務・工程管理、生産技術、製造技術、組立・組付け、鋳造・鍛造、品質管理・品質保証、部品供給・充填・運搬、溶接、その他軽作業・物流・配送、その他製造・工場

【本件に関するお問い合わせ先】

株式会社インターワークス 総務法務部 TEL：03-6823-5404 FAX：03-3539-1680
〒105-0003 東京都港区西新橋1-6-21 NBF 虎ノ門ビル8階 URL:<https://interworks.jp>

■株式会社インターワークスについて

代表取締役社長 松本 和之
証券コード 6032 東証1部
所在地 東京都港区西新橋 1-6-21 NBF 虎ノ門ビル 8階
設立 1991(平成3)年3月
資本金 17,219万円(2019年3月現在)
事業内容 1. 広告型求人情報サイト、アグリゲート型求人情報検索サイトの企画・運営
2. コンサルタントによる転職支援サービス
3. 企業に対する採用業務のアウトソーシング事業
(関連会社 日本データビジョン株式会社にて実施) <https://www.jdv.co.jp/>
URL <https://interworks.jp/>
運営メディア 全国の製造業・工場に特化した求人「工場ワークス」 <https://04510.jp/>
ドライバー応援メディア「ドライバータイムズ」 <https://driver-times.com/>
ドライバーのための求人サイト「ドライバーワークス」 <https://works.driver-times.com/>
人材紹介事業サービスサイト「BIZTREAT」 <https://www.interworksagent.com/>

■本件お問合せ先

株式会社インターワークス
総務法務部
〒105-0003 東京都港区西新橋 1-6-21 NBF 虎ノ門ビル 8階
TEL : 03-6823-5404 FAX : 03-3539-1680 URL : <https://interworks.jp>

【本件に関するお問い合わせ先】

株式会社インターワークス 総務法務部 TEL : 03-6823-5404 FAX : 03-3539-1680
〒105-0003 東京都港区西新橋 1-6-21 NBF 虎ノ門ビル 8階 URL:<https://interworks.jp>