

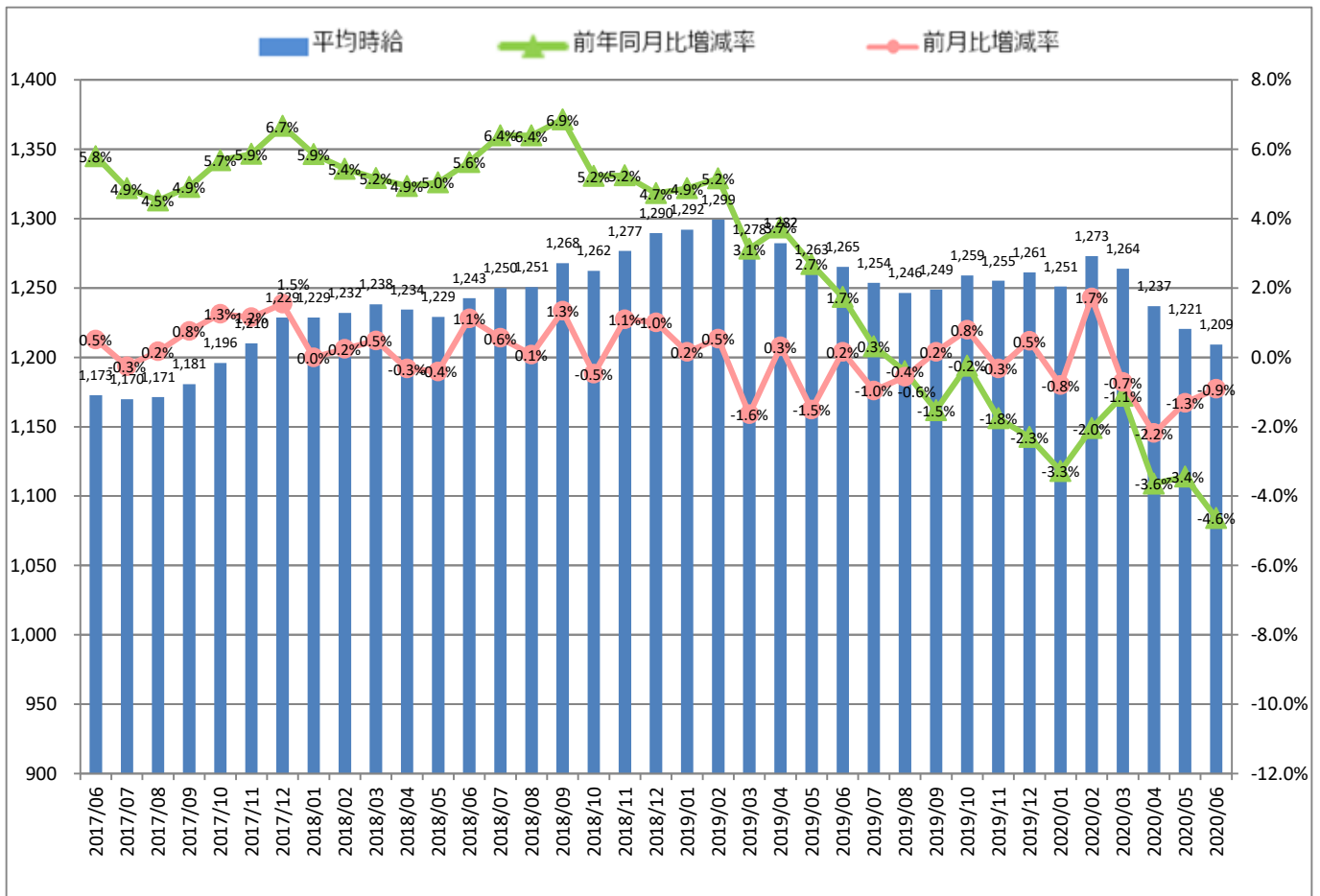
6月度製造業平均時給は1,200円台を継続し、1,209円 製造業求人情報サイト『工場ワークス』 ～ 2020年6月度 製造業平均賃金調査 ～

株式会社インターワークス（本社：東京都港区、代表取締役社長：松本和之、東証1部：6032）が運営する製造業求人情報サイト『工場ワークス』（<https://04510.jp/>）は、本サイトに掲載されている求人広告から2020年6月度の平均賃金（エリア別、業種別、職種別）をまとめましたので、ご報告いたします。

■全国平均時給は1,200円台を継続し、1,209円。

2020年6月度の全国平均時給は1,209円（前年同月比-56円、増減率-4.6%）で、2017年11月からの1,200円台の水準を引き続き維持しています。

【全国平均時給・増減率の推移】



【本件に関するお問い合わせ先】

株式会社インターワークス 総務法務部 TEL：03-6823-5404 FAX：03-3539-1680
〒105-0003 東京都港区西新橋1-6-21 NBF 虎ノ門ビル8階 URL:<https://interworks.jp>

■エリア別では7エリア中2エリアで、全国前年同月比を上回る。

6月度は、7エリア中「関東」、「信越・北陸」の2エリアで全国前年同月比を上回りました。

【エリア別6月度平均賃金】

エリア	平均時給（円）	前年同月比		求人数割合	参考	
		増減額（円）	増減率		平均月給（円）	前年同月比増減額（円）
全国	1,209	▲ 56	-4.6%	-	193,495	▲ 8,955
北海道・東北	1,055	▲ 114	-10.8%	8.3%	168,808	▲ 18,288
関東	1,275	▲ 22	-1.7%	31.4%	203,989	▲ 3,538
中部・東海	1,225	▲ 87	-7.1%	15.7%	196,001	▲ 13,957
信越・北陸	1,165	▲ 26	-2.2%	4.2%	186,475	▲ 4,014
関西	1,212	▲ 75	-6.2%	28.8%	193,847	▲ 12,050
中国・四国	1,157	▲ 72	-6.2%	5.7%	185,090	▲ 11,479
九州・沖縄	1,107	▲ 114	-10.3%	5.9%	177,197	▲ 18,156

■業種別では12業種中10業種で、全業種前年同月比を上回る。

6月度は、12業種中「半導体・先端技術」、「機械・精密機器・金属」、「紙・パルプ・印刷」、「オフィス・業務機器」、「医療・福祉・介護・製薬」、「物流・倉庫」、「ゴム・プラ・石油・化学」、「住宅・建材」、「フード・飲料」、「その他」の10業種で、全業種前年同月比を上回りました。

【業種別6月度平均賃金】

業種	平均時給（円）	前年同月比		求人数割合	参考	
		増減額（円）	増減率		平均月給（円）	前年同月比増減額（円）
全業種	1,209	▲ 56	-4.6%	-	193,495	▲ 8,955
車・バイク・重機系	1,266	▲ 140	-11.1%	6.6%	202,638	▲ 22,293
半導体・先端技術	1,302	20	1.5%	3.2%	208,380	3,304
機械・精密機器・金属	1,254	▲ 20	-1.6%	16.4%	200,569	▲ 3,319
紙・パルプ・印刷	1,169	▲ 10	-0.9%	1.0%	187,095	▲ 1,591
オフィス・業務機器	1,263	53	4.2%	0.4%	202,048	8,380
医療・福祉・介護・製薬	1,208	▲ 44	-3.6%	1.1%	193,276	▲ 7,074
携帯・パソコン・家電	1,199	▲ 138	-11.5%	1.9%	191,845	▲ 22,151
物流・倉庫	1,236	6	0.5%	14.9%	197,701	846
ゴム・プラ・石油・化学	1,222	▲ 8	-0.7%	3.3%	195,505	▲ 1,307
住宅・建材	1,240	33	2.7%	1.8%	198,320	5,264
フード・飲料	1,114	▲ 9	-0.8%	17.2%	178,192	▲ 1,530
その他	1,203	14	1.2%	32.1%	192,453	2,206

【本件に関するお問い合わせ先】

■職種別では 29 職種中 10 職種が前年同月比プラス。

6 月度は、29 職種中 10 職種において前年同月を上回りました。

【職種別 6 月度平均賃金】

職種	平均時給 (円)	前年同月比		求人数割合	参考	
		増減額 (円)	増減率		平均月給 (円)	前年同月比増減額 (円)
全職種	1,209	▲ 56	-4.6%	-	193,495	▲ 8,955
NC 旋盤	1,292	▲ 24	-1.9%	0.2%	206,714	▲ 3,848
クレーン	1,459	95	6.5%	0.3%	233,470	15,195
ドライバー・ドライバー補助	1,363	21	1.5%	2.2%	218,019	3,306
バリ取り・研磨	1,221	▲ 24	-2.0%	0.7%	195,290	▲ 3,916
ハンダ付け	1,117	▲ 12	-1.1%	0.1%	178,760	▲ 1,814
フォークリフト	1,291	33	2.6%	9.4%	206,536	5,288
プレス・板金・塗装	1,239	12	1.0%	1.1%	198,163	1,770
マシンオペレーター	1,202	▲ 109	-9.1%	12.0%	192,356	▲ 17,353
メンテナンス・保守・保全	1,429	▲ 33	-2.3%	2.0%	228,590	▲ 5,368
加工	1,209	▲ 36	-3.0%	3.1%	193,378	▲ 5,791
玉掛け	1,351	▲ 10	-0.7%	0.2%	216,138	▲ 1,595
金型設計	1,372	▲ 76	-5.5%	0.0%	219,500	▲ 12,250
検品・検査・調整	1,180	▲ 26	-2.2%	14.5%	188,748	▲ 4,205
工場内事務	1,225	42	3.4%	1.0%	196,039	6,796
仕分け・梱包・ピッキング	1,152	29	2.5%	13.4%	184,336	4,677
試験・実験・評価	1,471	98	6.7%	0.7%	235,366	15,729
修理	1,602	321	20.0%	0.1%	256,333	51,346
食品加工	1,068	▲ 21	-2.0%	6.3%	170,895	▲ 3,310
清掃・洗浄	1,154	▲ 16	-1.4%	0.7%	184,612	▲ 2,555
生産管理・生産事務・工程管理	1,388	▲ 13	-0.9%	0.9%	222,112	▲ 1,995
生産技術	1,389	▲ 192	-13.8%	0.1%	222,260	▲ 30,740
製造技術	1,471	126	8.6%	0.2%	235,317	20,065
組立・組付け	1,210	▲ 118	-9.8%	14.4%	193,632	▲ 18,847
鋳造・鍛造	1,190	▲ 154	-12.9%	0.1%	190,363	▲ 24,755
品質管理・品質保証	1,366	72	5.3%	0.9%	218,565	11,542
部品供給・充填・運搬	1,216	▲ 10	-0.8%	1.9%	194,609	▲ 1,477
溶接	1,431	▲ 88	-6.1%	1.8%	229,025	▲ 13,959
その他軽作業・物流・配送	1,143	▲ 4	-0.3%	6.9%	182,924	▲ 622
その他製造・工場系	1,203	▲ 49	-4.1%	4.9%	192,462	▲ 7,865

【本件に関するお問い合わせ先】

株式会社インターワークス 総務法務部 TEL: 03-6823-5404 FAX: 03-3539-1680
〒105-0003 東京都港区西新橋 1-6-21 NBF 虎ノ門ビル 8 階 URL: <https://interworks.jp>

参考資料

【エリア別平均賃金推移】

エリア	平均賃金	2019/06	2019/07	2019/08	2019/09	2019/10	2019/11	2019/12	2020/01	2020/02	2020/03	2020/04	2020/05	2020/06
全国	時給	1,265	1,254	1,246	1,249	1,259	1,255	1,261	1,251	1,273	1,264	1,237	1,221	1,209
	(参考) 月給	202,450	200,590	199,426	199,824	201,439	200,830	201,817	200,184	203,684	202,237	197,902	195,283	193,495
北海道・東北	時給	1,169	1,138	1,132	1,130	1,125	1,132	1,150	1,135	1,171	1,159	1,130	1,064	1,055
	(参考) 月給	187,096	182,078	181,042	180,827	179,935	181,127	183,979	181,660	187,382	185,452	180,867	170,281	168,808
関東	時給	1,297	1,292	1,284	1,289	1,303	1,296	1,303	1,296	1,310	1,300	1,291	1,284	1,275
	(参考) 月給	207,527	206,675	205,471	206,277	208,411	207,434	208,425	207,344	209,552	208,004	206,541	205,467	203,989
中部・東海	時給	1,312	1,293	1,288	1,298	1,305	1,307	1,318	1,310	1,329	1,314	1,275	1,248	1,225
	(参考) 月給	209,958	206,854	206,145	207,652	208,853	209,194	210,878	209,561	212,717	210,221	203,926	199,758	196,001
信越・北陸	時給	1,191	1,174	1,175	1,175	1,181	1,177	1,176	1,159	1,189	1,178	1,163	1,176	1,165
	(参考) 月給	190,489	187,902	188,074	188,029	189,036	188,254	188,135	185,482	190,311	188,440	186,098	188,228	186,475
関西	時給	1,287	1,275	1,265	1,272	1,282	1,265	1,270	1,258	1,290	1,290	1,245	1,220	1,212
	(参考) 月給	205,897	204,078	202,442	203,491	205,048	202,421	203,153	201,343	206,439	206,461	199,231	195,126	193,847
中国・四国	時給	1,229	1,229	1,227	1,225	1,234	1,227	1,242	1,246	1,271	1,255	1,204	1,151	1,157
	(参考) 月給	196,569	196,666	196,390	195,976	197,448	196,389	198,649	199,420	203,286	200,779	192,703	184,091	185,090
九州・沖縄	時給	1,221	1,249	1,236	1,203	1,217	1,220	1,212	1,204	1,212	1,217	1,169	1,099	1,107
	(参考) 月給	195,353	199,895	197,763	192,487	194,759	195,222	193,863	192,573	193,969	194,709	187,074	175,774	177,197

【全国業種別平均賃金推移】

業種	平均賃金	2019/06	2019/07	2019/08	2019/09	2019/10	2019/11	2019/12	2020/01	2020/02	2020/03	2020/04	2020/05	2020/06
全業種	時給	1,265	1,254	1,246	1,249	1,259	1,255	1,261	1,251	1,273	1,264	1,237	1,221	1,209
	(参考) 月給	202,450	200,590	199,426	199,824	201,439	200,830	201,817	200,184	203,684	202,237	197,902	195,283	193,495
車・バイク・重機系	時給	1,406	1,370	1,374	1,365	1,381	1,358	1,359	1,359	1,377	1,378	1,321	1,317	1,266
	(参考) 月給	224,931	219,174	219,855	218,428	220,964	217,262	217,495	217,419	220,375	220,527	211,399	210,714	202,638
半導体・先端技術	時給	1,282	1,287	1,232	1,253	1,272	1,262	1,275	1,219	1,234	1,223	1,243	1,298	1,302
	(参考) 月給	205,076	205,915	197,169	200,410	203,496	201,901	203,932	195,106	197,466	195,674	198,853	207,722	208,380
機械・精密機器・金属	時給	1,274	1,265	1,262	1,261	1,265	1,265	1,278	1,279	1,290	1,273	1,268	1,262	1,254
	(参考) 月給	203,888	202,337	201,901	201,801	202,442	202,387	204,454	204,664	206,386	203,681	202,916	201,896	200,569
紙・パルプ・印刷	時給	1,179	1,190	1,185	1,178	1,192	1,195	1,190	1,209	1,214	1,228	1,225	1,175	1,169
	(参考) 月給	188,686	190,326	189,677	188,443	190,787	191,229	190,391	193,438	194,266	196,487	195,966	187,986	187,095
オフィス・業務機器	時給	1,210	1,215	1,207	1,188	1,204	1,219	1,194	1,247	1,239	1,234	1,245	1,215	1,263
	(参考) 月給	193,668	194,423	193,188	190,084	192,705	195,057	190,994	199,599	198,302	197,489	199,140	194,414	202,048
医療・福祉・介護・製薬	時給	1,252	1,240	1,219	1,231	1,261	1,275	1,287	1,282	1,282	1,274	1,243	1,195	1,208
	(参考) 月給	200,350	198,349	195,112	196,949	201,777	204,010	205,940	205,099	205,119	203,862	198,813	191,165	193,276
携帯・パソコン・家電	時給	1,337	1,335	1,277	1,354	1,347	1,321	1,322	1,299	1,371	1,380	1,270	1,269	1,199
	(参考) 月給	213,996	213,547	204,288	216,657	215,482	211,371	211,580	207,917	219,342	220,749	203,171	202,975	191,845
物流・倉庫	時給	1,230	1,240	1,253	1,263	1,267	1,272	1,286	1,292	1,294	1,284	1,291	1,267	1,236
	(参考) 月給	196,855	198,406	200,549	202,125	202,688	203,445	205,773	206,683	207,059	205,516	206,588	202,794	197,701
ゴム・プラ・石油・化学	時給	1,230	1,221	1,254	1,247	1,234	1,256	1,259	1,256	1,263	1,264	1,253	1,219	1,222
	(参考) 月給	196,812	195,355	200,609	199,449	197,452	200,927	201,516	200,957	202,121	202,275	200,475	195,034	195,505
住宅・建材	時給	1,207	1,200	1,193	1,213	1,202	1,188	1,189	1,193	1,223	1,207	1,233	1,224	1,240
	(参考) 月給	193,056	192,005	190,922	194,044	192,270	190,121	190,314	190,802	195,611	193,116	197,221	195,872	198,320
フード・飲料	時給	1,123	1,138	1,136	1,142	1,141	1,138	1,138	1,139	1,161	1,137	1,121	1,108	1,114
	(参考) 月給	179,722	182,079	181,823	182,762	182,604	182,131	182,039	182,193	185,834	181,847	179,305	177,224	178,192
その他	時給	1,189	1,181	1,171	1,176	1,185	1,184	1,188	1,182	1,213	1,206	1,190	1,196	1,203
	(参考) 月給	190,247	189,015	187,294	188,096	189,575	189,472	190,046	189,087	194,037	193,016	190,445	191,397	192,453

【本件に関するお問い合わせ先】

株式会社インターワークス 総務法務部 TEL: 03-6823-5404 FAX: 03-3539-1680
〒105-0003 東京都港区西新橋 1-6-21 NBF 虎ノ門ビル 8階 URL: <https://interworks.jp>

【全国職種別平均賃金推移】

職種	平均賃金	2019/06	2019/07	2019/08	2019/09	2019/10	2019/11	2019/12	2020/01	2020/02	2020/03	2020/04	2020/05	2020/06
全職種	時給	1,265	1,254	1,246	1,249	1,259	1,255	1,261	1,251	1,273	1,264	1,237	1,221	1,209
	(参考) 月給	202,450	200,590	199,426	199,824	201,439	200,830	201,817	200,184	203,684	202,237	197,902	195,283	193,495
NC旋盤	時給	1,316	1,308	1,271	1,312	1,294	1,300	1,250	1,287	1,245	1,220	1,223	1,312	1,292
	(参考) 月給	210,562	209,228	203,328	209,994	207,097	208,047	200,000	205,881	199,162	195,262	195,600	209,931	206,714
クレーン	時給	1,364	1,438	1,385	1,403	1,390	1,381	1,431	1,501	1,442	1,452	1,508	1,483	1,459
	(参考) 月給	218,275	230,097	221,667	224,465	222,417	220,895	228,952	240,100	230,722	232,270	241,217	237,246	233,470
ドライバー・ ドライバー補助	時給	1,342	1,351	1,357	1,362	1,364	1,374	1,374	1,378	1,372	1,360	1,356	1,339	1,363
	(参考) 月給	214,713	216,113	217,068	217,892	218,219	219,903	219,820	220,469	219,580	217,656	216,891	214,191	218,019
バリ取り・研磨	時給	1,245	1,244	1,231	1,225	1,244	1,236	1,253	1,257	1,281	1,247	1,217	1,202	1,221
	(参考) 月給	199,206	199,087	196,987	195,927	199,068	197,742	200,474	201,145	204,942	199,483	194,656	192,332	195,290
ハンダ付け	時給	1,129	1,072	1,055	1,090	1,147	1,232	1,277	1,480	1,322	1,291	1,312	1,219	1,117
	(参考) 月給	180,574	171,442	168,800	174,400	183,573	197,176	204,286	236,800	211,518	206,495	209,856	194,987	178,760
フォークリフト	時給	1,258	1,254	1,260	1,265	1,279	1,289	1,293	1,298	1,306	1,290	1,287	1,305	1,291
	(参考) 月給	201,248	200,574	201,594	202,400	204,642	206,250	206,807	207,668	208,947	206,420	205,940	208,733	206,536
プレス・板金・塗装	時給	1,227	1,229	1,213	1,215	1,247	1,248	1,277	1,271	1,268	1,270	1,264	1,245	1,239
	(参考) 月給	196,393	196,701	194,148	194,384	199,443	199,670	204,255	203,419	202,924	203,181	202,280	199,157	198,163
マシンオペレーター	時給	1,311	1,288	1,252	1,258	1,292	1,280	1,293	1,273	1,316	1,297	1,249	1,230	1,202
	(参考) 月給	209,709	206,155	200,286	201,338	206,657	204,760	206,958	203,602	210,570	207,525	199,770	196,854	192,356
メンテナンス・保守・保全	時給	1,462	1,486	1,474	1,417	1,385	1,388	1,446	1,443	1,420	1,407	1,415	1,419	1,429
	(参考) 月給	233,958	237,701	235,798	226,650	221,665	222,132	231,311	230,839	227,205	225,172	226,338	227,116	228,590
加工	時給	1,245	1,285	1,299	1,311	1,277	1,274	1,268	1,259	1,256	1,243	1,234	1,225	1,209
	(参考) 月給	199,169	205,604	207,886	209,781	204,256	203,771	202,922	201,468	201,005	198,810	197,519	195,961	193,378
玉掛け	時給	1,361	1,329	1,371	1,330	1,355	1,404	1,374	1,418	1,412	1,405	1,385	1,391	1,351
	(参考) 月給	217,733	212,630	219,383	212,762	216,764	224,608	219,857	226,801	225,924	224,823	221,588	222,486	216,138
金型設計	時給	1,448	1,460	1,390	1,486	1,407	1,712	1,690	1,353	1,543	1,504	1,417	1,450	1,372
	(参考) 月給	231,750	233,556	222,364	237,733	225,111	273,889	270,421	216,500	246,800	240,571	226,667	231,920	219,500
検品・検査・調整	時給	1,206	1,199	1,192	1,192	1,213	1,212	1,225	1,224	1,247	1,222	1,206	1,197	1,180
	(参考) 月給	192,953	191,772	190,771	190,701	194,130	193,885	196,012	195,816	199,557	195,462	193,004	191,582	188,748
工場内事務	時給	1,183	1,189	1,176	1,163	1,169	1,206	1,175	1,205	1,195	1,193	1,179	1,214	1,225
	(参考) 月給	189,243	190,245	188,228	186,008	187,009	192,973	187,968	192,851	191,190	190,929	188,683	194,274	196,039
仕分け・梱包・ピッキング	時給	1,123	1,137	1,115	1,133	1,140	1,142	1,140	1,128	1,163	1,168	1,141	1,126	1,152
	(参考) 月給	179,659	181,968	178,334	181,228	182,448	182,756	182,425	180,536	186,133	186,957	182,494	180,086	184,336
試験・実験・評価	時給	1,373	1,181	1,304	1,345	1,368	1,366	1,355	1,390	1,391	1,371	1,399	1,400	1,471
	(参考) 月給	219,637	188,950	208,669	215,147	218,806	218,620	216,751	222,451	222,548	219,340	223,778	223,922	235,366
修理	時給	1,281	1,358	1,164	1,192	1,250	1,274	1,245	1,522	1,505	1,343	1,473	1,529	1,602
	(参考) 月給	204,987	217,251	186,286	190,743	199,933	203,873	199,125	243,571	240,782	214,830	235,743	244,571	256,333
食品加工	時給	1,089	1,083	1,083	1,098	1,119	1,102	1,097	1,106	1,145	1,121	1,097	1,078	1,068
	(参考) 月給	174,205	173,221	173,336	175,625	178,985	176,361	175,469	177,013	183,245	179,283	175,461	172,420	170,895
清掃・洗浄	時給	1,170	1,136	1,129	1,197	1,133	1,107	1,114	1,129	1,127	1,141	1,189	1,137	1,154
	(参考) 月給	187,167	181,831	180,681	191,597	181,356	177,124	178,277	180,659	180,374	182,544	190,232	181,998	184,612
生産管理・生産事務・ 工程管理	時給	1,401	1,404	1,411	1,380	1,244	1,329	1,361	1,284	1,299	1,270	1,303	1,210	1,388
	(参考) 月給	224,107	224,641	225,737	220,828	199,031	212,627	217,822	205,508	207,880	203,133	208,441	193,663	222,112
生産技術	時給	1,581	1,405	1,256	1,182	1,208	1,395	1,395	1,643	1,792	1,528	1,600	1,581	1,389
	(参考) 月給	253,000	224,846	201,000	189,117	193,338	223,250	223,250	262,861	286,708	244,462	255,950	253,000	222,260
製造技術	時給	1,345	1,309	1,278	1,316	1,291	1,280	1,295	1,279	1,261	1,251	1,305	1,330	1,471
	(参考) 月給	215,252	209,477	204,532	210,513	206,552	204,820	207,143	204,653	201,827	200,203	208,722	212,858	235,317
組立・組付け	時給	1,328	1,296	1,302	1,292	1,308	1,296	1,300	1,288	1,309	1,308	1,256	1,230	1,210
	(参考) 月給	212,479	207,406	208,287	206,781	209,358	207,434	207,994	206,066	209,492	209,253	200,892	196,863	193,632
鋳造・鍛造	時給	1,344	1,231	1,283	1,330	1,358	1,362	1,351	1,378	1,347	1,385	1,418	1,273	1,190
	(参考) 月給	215,118	197,000	205,214	212,732	217,254	217,851	216,204	220,409	215,443	221,541	226,845	203,679	190,363
品質管理・品質保証	時給	1,294	1,299	1,245	1,303	1,351	1,374	1,359	1,442	1,432	1,401	1,338	1,367	1,366
	(参考) 月給	207,023	207,838	199,125	208,509	216,181	219,916	217,440	230,697	229,051	224,202	214,066	218,751	218,565
部品供給・充填・運搬	時給	1,226	1,202	1,227	1,235	1,237	1,233	1,235	1,246	1,260	1,254	1,256	1,242	1,216
	(参考) 月給	196,086	192,365	196,393	197,549	197,976	197,341	197,624	199,314	201,632	200,682	201,027	198,681	194,609
溶接	時給	1,519	1,460	1,423	1,396	1,410	1,402	1,433	1,445	1,438	1,423	1,461	1,453	1,431
	(参考) 月給	242,984	233,550	227,737	223,363	225,638	224,323	229,231	231,170	230,002	227,618	233,830	232,444	229,025
その他軽作業・物流・配送	時給	1,147	1,181	1,208	1,255	1,262	1,270	1,225	1,218	1,205	1,216	1,234	1,185	1,143
	(参考) 月給	183,546	188,919	193,337	200,797	201,918	203,168	196,056	194,824	192,726	194,553	197,493	189,634	182,924
その他製造・工場系	時給	1,252	1,263	1,190	1,170	1,178	1,167	1,177	1,164	1,169	1,177	1,200	1,215	1,203
	(参考) 月給	200,327	202,033	190,389	187,195	188,463	186,783	188,290	186,194	187,046	188,371	191,949	194,428	192,462

【本件に関するお問い合わせ先】

株式会社インターワークス 総務法務部 TEL: 03-6823-5404 FAX: 03-3539-1680
〒105-0003 東京都港区西新橋1-6-21 NBF 虎ノ門ビル8階 URL: <https://interworks.jp>

調査概要

【集計期間】

2020年6月1日～6月30日

【集計対象データ】

弊社運営の製造業求人情報サイト『工場ワークス』に掲載された求人広告から、業種別、職種別に平均賃金(※)、求人件数の割合を算出

※平均賃金は、時給、月給(参考)に換算。換算の方法は以下のとおり

■時給換算方法

- ・月給：月給÷20 営業日÷8 時間
- ・日給：日給÷8 時間
- ・年収：年収÷12 カ月÷20 営業日÷8 時間

■(参考)月給換算方法

- ・時給：時給×8 時間×20 営業日
- ・日給：日給×20 営業日
- ・年収：年収÷12 カ月

【集計対象エリア】

全国 47 都道府県

関東：東京都、神奈川県、千葉県、埼玉県、茨城県、栃木県、群馬県

関西：大阪府、兵庫県、京都府、滋賀県、奈良県、和歌山県

中部・東海：愛知県、岐阜県、三重県、静岡県、山梨県

北海道・東北：北海道、青森県、岩手県、宮城県、秋田県、山形県、福島県

信越・北陸：富山県、石川県、福井県、新潟県、長野県

中国・四国：鳥取県、島根県、岡山県、広島県、山口県、徳島県、香川県、愛媛県、高知県

九州・沖縄：福岡県、佐賀県、長崎県、熊本県、大分県、宮崎県、鹿児島県、沖縄県

【集計業種】

車・バイク・重機系、半導体・先端技術、機械・精密機器・金属、紙・パルプ・印刷、オフィス・業務機器、医療・福祉・介護・製薬、携帯・パソコン・家電、物流・倉庫、ゴム・プラ・石油・化学、住宅・建材、フード・飲料、その他

【集計職種】

NC旋盤、クレーン、ドライバー・ドライバー補助、バリ取り・研磨、ハンダ付け、フォークリフト、プレス・板金・塗装、マシンオペレーター、メンテナンス・保守・保全、加工、玉掛け、金型設計、検品・検査・調整、工場内事務、仕分け・梱包・ピッキング、試験・実験・評価、修理、食品加工、清掃・洗浄、生産管理・生産事務・工程管理、生産技術、製造技術、組立・組付け、鋳造・鍛造、品質管理・品質保証、部品供給・充填・運搬、溶接、その他軽作業・物流・配送、その他製造・工場

【本件に関するお問い合わせ先】

株式会社インターワークス 総務法務部 TEL：03-6823-5404 FAX：03-3539-1680
〒105-0003 東京都港区西新橋 1-6-21 NBF 虎ノ門ビル 8階 URL:<https://interworks.jp>

■株式会社インターワークスについて

代表取締役社長 松本 和之
証券コード 6032 東証1部
所在地 東京都港区西新橋 1-6-21 NBF 虎ノ門ビル 8階
設立 1991(平成3)年3月
資本金 17,219万円(2019年3月現在)
事業内容 1. 広告型求人情報サイト、アグリゲート型求人情報検索サイトの企画・運営
2. コンサルタントによる転職支援サービス
3. 企業に対する採用業務のアウトソーシング事業
(関連会社 日本データビジョン株式会社にて実施) <https://www.jdv.co.jp/>
URL <https://interworks.jp/>
運営メディア 全国の製造業・工場に特化した求人「工場ワークス」 <https://04510.jp/>
ドライバー応援メディア「ドライバータイムズ」 <https://driver-times.com/>
ドライバーのための求人サイト「ドライバーワークス」 <https://works.driver-times.com/>
人材紹介事業サービスサイト「BIZTREAT」 <https://www.interworksagent.com/>

■本件お問合せ先

株式会社インターワークス
総務法務部
〒105-0003 東京都港区西新橋 1-6-21 NBF 虎ノ門ビル 8階
TEL : 03-6823-5404 FAX : 03-3539-1680 URL : <https://interworks.jp>

【本件に関するお問い合わせ先】

株式会社インターワークス 総務法務部 TEL : 03-6823-5404 FAX : 03-3539-1680
〒105-0003 東京都港区西新橋 1-6-21 NBF 虎ノ門ビル 8階 URL:<https://interworks.jp>