

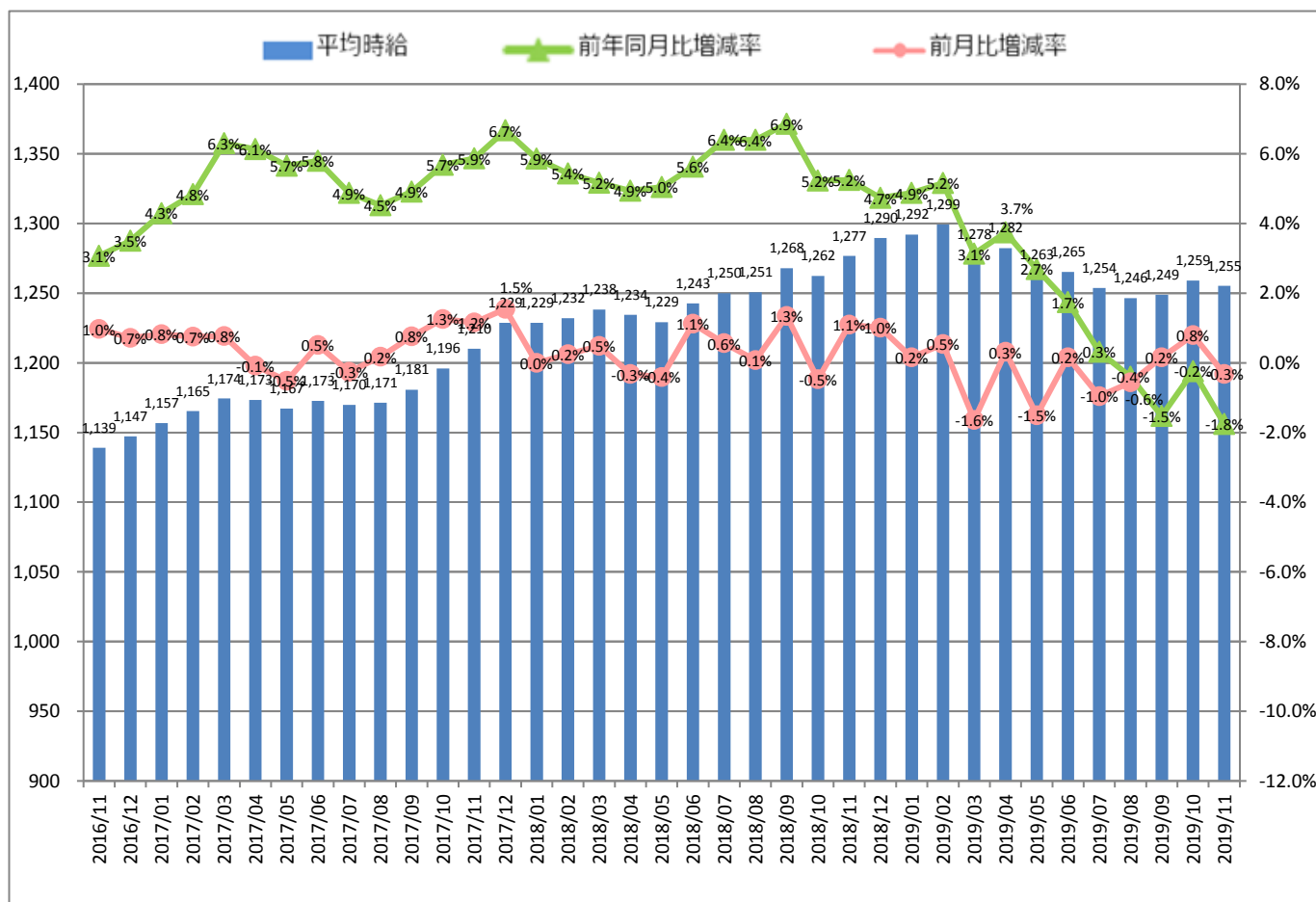
11月度製造業平均時給は1,200円台を継続し、1,255円 製造業求人情報サイト『工場ワークス』 ～ 2019年11月度 製造業平均賃金調査 ～

株式会社インターワークス（本社：東京都港区、代表取締役社長：松本和之、東証1部：6032）が運営する製造業求人情報サイト『工場ワークス』（<https://04510.jp/>）は、本サイトに掲載されている求人広告から2019年11月度の平均賃金（エリア別、業種別、職種別）をまとめましたので、ご報告いたします。

■全国平均時給は1,200円台を継続し、1,255円。

2019年11月度の全国平均時給は1,255円（前年同月比-22円、増減率-1.8%）で、2017年11月からの1,200円台の水準を引き続き維持しています。

【全国平均時給・増減率の推移】



【本件に関するお問い合わせ先】

株式会社インターワークス 総務法務部 TEL：03-6823-5404 FAX：03-3539-1680
〒105-0003 東京都港区西新橋1-6-21 NBF 虎ノ門ビル8階 URL:<https://interworks.jp>

■エリア別では7エリア中3エリアで、全国前年同月比を上回る。

11月度は、7エリア中「関東」、「中部・東海」、「信越・北陸」の3エリアで全国前年同月比を上回りました。

【エリア別11月度平均賃金】

エリア	平均時給（円）	前年同月比		求人数割合	参考	
		増減額（円）	増減率		平均月給（円）	前年同月比増減額（円）
全国	1,255	▲ 22	-1.8%	-	200,830	▲ 3,441
北海道・東北	1,132	▲ 21	-1.9%	11.2%	181,127	▲ 3,281
関東	1,296	▲ 20	-1.5%	30.1%	207,434	▲ 3,159
中部・東海	1,307	▲ 9	-0.7%	20.0%	209,194	▲ 1,399
信越・北陸	1,177	▲ 14	-1.2%	8.5%	188,254	▲ 2,383
関西	1,265	▲ 26	-2.1%	17.3%	202,421	▲ 4,101
中国・四国	1,227	▲ 50	-4.1%	6.0%	196,389	▲ 7,959
九州・沖縄	1,220	▲ 26	-2.1%	6.9%	195,222	▲ 4,061

■業種別では12業種中8業種で、全業種前年同月比を上回る。

11月度は、12業種中「機械・精密機器・金属」、「紙・パルプ・印刷」「医療・福祉・介護・製薬」、「携帯・パソコン・家電」、「物流・倉庫」、「ゴム・プラ・石油・化学」、「フード・飲料」、「その他」の8業種で、全業種前年同月比を上回りました。

【業種別11月度平均賃金】

業種	平均時給（円）	前年同月比		求人数割合	参考	
		増減額（円）	増減率		平均月給（円）	前年同月比増減額（円）
全業種	1,255	▲ 22	-1.8%	-	200,830	▲ 3,441
車・バイク・重機系	1,358	▲ 56	-4.1%	25.5%	217,262	▲ 8,927
半導体・先端技術	1,262	▲ 33	-2.6%	4.3%	201,901	▲ 5,232
機械・精密機器・金属	1,265	0	0.0%	12.9%	202,387	▲ 33
紙・パルプ・印刷	1,195	8	0.7%	0.9%	191,229	1,302
オフィス・業務機器	1,219	▲ 40	-3.3%	0.4%	195,057	▲ 6,441
医療・福祉・介護・製薬	1,275	36	2.8%	2.0%	204,010	5,765
携帯・パソコン・家電	1,321	66	5.0%	3.5%	211,371	10,570
物流・倉庫	1,272	93	7.3%	8.5%	203,445	14,728
ゴム・プラ・石油・化学	1,256	▲ 2	-0.2%	2.7%	200,927	▲ 315
住宅・建材	1,188	▲ 53	-4.5%	2.2%	190,121	▲ 8,444
フード・飲料	1,138	16	1.4%	7.6%	182,131	2,687
その他	1,184	3	0.3%	29.4%	189,472	512

【本件に関するお問い合わせ先】

■職種別では 29 職種中 12 職種が前年同月比プラス。

11 月度は、29 職種中 12 職種において前年同月を上回りました。

【職種別 11 月度平均賃金】

職種	平均時給 (円)	前年同月比		求人数割合	参考	
		増減額 (円)	増減率		平均月給 (円)	前年同月比増減額 (円)
全職種	1,255	▲ 22	-1.8%	-	200,830	▲ 3,441
NC 旋盤	1,300	▲ 34	-2.6%	0.1%	208,047	▲ 5,370
クレーン	1,381	▲ 136	-9.9%	0.1%	220,895	▲ 21,772
ドライバー・ドライバー補助	1,374	▲ 35	-2.5%	3.4%	219,903	▲ 5,589
バリ取り・研磨	1,236	51	4.1%	0.6%	197,742	8,170
ハンダ付け	1,232	140	11.4%	0.1%	197,176	22,447
フォークリフト	1,289	24	1.9%	4.6%	206,250	3,915
プレス・板金・塗装	1,248	▲ 73	-5.8%	0.7%	199,670	▲ 11,645
マシンオペレーター	1,280	▲ 5	-0.4%	11.6%	204,760	▲ 866
メンテナンス・保守・保全	1,388	▲ 65	-4.7%	0.9%	222,132	▲ 10,367
加工	1,274	▲ 31	-2.4%	4.9%	203,771	▲ 5,027
玉掛け	1,404	19	1.4%	0.1%	224,608	3,046
金型設計	1,712	195	11.4%	0.0%	273,889	31,222
検品・検査・調整	1,212	▲ 9	-0.7%	12.0%	193,885	▲ 1,469
工場内事務	1,206	55	4.6%	0.3%	192,973	8,754
仕分け・梱包・ピッキング	1,142	24	2.1%	11.6%	182,756	3,955
試験・実験・評価	1,366	54	4.0%	0.3%	218,620	8,726
修理	1,274	120	9.4%	0.0%	203,873	19,205
食品加工	1,102	▲ 2	-0.2%	3.3%	176,361	▲ 239
清掃・洗浄	1,107	▲ 9	-0.8%	0.5%	177,124	▲ 1,487
生産管理・生産事務・工程管理	1,329	▲ 32	-2.4%	0.4%	212,627	▲ 5,206
生産技術	1,395	▲ 6	-0.4%	0.0%	223,250	▲ 972
製造技術	1,280	▲ 45	-3.5%	0.3%	204,820	▲ 7,183
組立・組付け	1,296	▲ 57	-4.4%	34.9%	207,434	▲ 9,063
鋳造・鍛造	1,362	55	4.0%	0.1%	217,851	8,779
品質管理・品質保証	1,374	27	2.0%	0.3%	219,916	4,463
部品供給・充填・運搬	1,233	▲ 58	-4.7%	1.4%	197,341	▲ 9,267
溶接	1,402	▲ 85	-6.1%	0.9%	224,323	▲ 13,543
その他軽作業・物流・配送	1,270	130	10.2%	2.6%	203,168	20,763
その他製造・工場系	1,167	▲ 83	-7.1%	4.1%	186,783	▲ 13,293

【本件に関するお問い合わせ先】

株式会社インターワークス 総務法務部 TEL : 03-6823-5404 FAX : 03-3539-1680
〒105-0003 東京都港区西新橋 1-6-21 NBF 虎ノ門ビル 8 階 URL:https://interworks.jp

参考資料

【エリア別平均賃金推移】

エリア	平均賃金	2018/11	2018/12	2019/01	2019/02	2019/03	2019/04	2019/05	2019/06	2019/07	2019/08	2019/09	2019/10	2019/11
全国	時給	1,277	1,290	1,292	1,299	1,278	1,282	1,263	1,265	1,254	1,246	1,249	1,259	1,255
	(参考) 月給	204,271	206,321	206,716	207,894	204,463	205,180	202,117	202,450	200,590	199,426	199,824	201,439	200,830
北海道・東北	時給	1,153	1,175	1,165	1,193	1,178	1,167	1,180	1,169	1,138	1,132	1,130	1,125	1,132
	(参考) 月給	184,408	187,960	186,418	190,936	188,527	186,652	188,821	187,096	182,078	181,042	180,827	179,935	181,127
関東	時給	1,316	1,330	1,339	1,344	1,311	1,310	1,286	1,297	1,292	1,284	1,289	1,303	1,296
	(参考) 月給	210,593	212,765	214,305	215,106	209,768	209,609	205,809	207,527	206,675	205,471	206,277	208,411	207,434
中部・東海	時給	1,316	1,324	1,327	1,332	1,322	1,329	1,316	1,312	1,293	1,288	1,298	1,305	1,307
	(参考) 月給	210,593	211,920	212,289	213,105	211,528	212,653	210,586	209,958	206,854	206,145	207,652	208,853	209,194
信越・北陸	時給	1,191	1,192	1,186	1,203	1,189	1,190	1,186	1,191	1,174	1,175	1,175	1,181	1,177
	(参考) 月給	190,637	190,770	189,778	192,481	190,295	190,360	189,768	190,489	187,902	188,074	188,029	189,036	188,254
関西	時給	1,291	1,307	1,314	1,312	1,293	1,303	1,276	1,287	1,275	1,265	1,272	1,282	1,265
	(参考) 月給	206,522	209,122	210,312	209,854	206,925	208,511	204,190	205,897	204,078	202,442	203,491	205,048	202,421
中国・四国	時給	1,277	1,285	1,272	1,282	1,242	1,259	1,235	1,229	1,229	1,227	1,225	1,234	1,227
	(参考) 月給	204,348	205,588	203,581	205,195	198,667	201,405	197,631	196,569	196,666	196,390	195,976	197,448	196,389
九州・沖縄	時給	1,246	1,253	1,284	1,268	1,256	1,265	1,206	1,221	1,249	1,236	1,203	1,217	1,220
	(参考) 月給	199,283	200,455	205,382	202,844	201,013	202,354	192,902	195,353	199,895	197,763	192,487	194,759	195,222

【全国業種別平均賃金推移】

業種	平均賃金	2018/11	2018/12	2019/01	2019/02	2019/03	2019/04	2019/05	2019/06	2019/07	2019/08	2019/09	2019/10	2019/11
全業種	時給	1,277	1,290	1,292	1,299	1,278	1,282	1,263	1,265	1,254	1,246	1,249	1,259	1,255
	(参考) 月給	204,271	206,321	206,716	207,894	204,463	205,180	202,117	202,450	200,590	199,426	199,824	201,439	200,830
車・バイク・重機系	時給	1,414	1,435	1,467	1,457	1,413	1,437	1,426	1,406	1,370	1,374	1,365	1,381	1,358
	(参考) 月給	226,189	229,655	234,666	233,085	226,158	229,946	228,200	224,931	219,174	219,855	218,428	220,964	217,262
半導体・先端技術	時給	1,295	1,266	1,254	1,260	1,259	1,281	1,278	1,282	1,287	1,232	1,253	1,272	1,262
	(参考) 月給	207,133	202,519	200,641	201,580	201,463	204,965	204,420	205,076	205,915	197,169	200,410	203,496	201,901
機械・精密機器・金属	時給	1,265	1,276	1,268	1,277	1,278	1,268	1,267	1,274	1,265	1,262	1,261	1,265	1,265
	(参考) 月給	202,420	204,205	202,883	204,265	204,417	202,893	202,734	203,888	202,337	201,901	201,801	202,442	202,387
紙・パルプ・印刷	時給	1,187	1,198	1,184	1,196	1,203	1,188	1,185	1,179	1,190	1,185	1,178	1,192	1,195
	(参考) 月給	189,927	191,687	189,456	191,337	192,443	190,055	189,679	188,686	190,326	189,677	188,443	190,787	191,229
オフィス・業務機器	時給	1,259	1,256	1,249	1,257	1,247	1,177	1,194	1,210	1,215	1,207	1,188	1,204	1,219
	(参考) 月給	201,498	201,013	199,910	201,069	199,482	188,310	191,011	193,668	194,423	193,188	190,084	192,705	195,057
医療・福祉・介護・製薬	時給	1,239	1,235	1,242	1,252	1,250	1,240	1,240	1,252	1,240	1,219	1,231	1,261	1,275
	(参考) 月給	198,245	197,659	198,729	200,384	199,964	198,374	198,421	200,350	198,349	195,112	196,949	201,777	204,010
携帯・パソコン・家電	時給	1,255	1,249	1,246	1,238	1,222	1,323	1,315	1,337	1,335	1,277	1,354	1,347	1,321
	(参考) 月給	200,801	199,855	199,292	198,001	195,583	211,669	210,372	213,996	213,547	204,288	216,657	215,482	211,371
物流・倉庫	時給	1,179	1,192	1,190	1,194	1,225	1,244	1,235	1,230	1,240	1,253	1,263	1,267	1,272
	(参考) 月給	188,717	190,736	190,368	191,062	196,026	198,982	197,645	196,855	198,406	200,549	202,125	202,688	203,445
ゴム・プラ・石油・化学	時給	1,258	1,265	1,282	1,286	1,293	1,278	1,271	1,230	1,221	1,254	1,247	1,234	1,256
	(参考) 月給	201,242	202,398	205,153	205,788	206,852	204,478	203,395	196,812	195,355	200,609	199,449	197,452	200,927
住宅・建材	時給	1,241	1,198	1,195	1,225	1,209	1,229	1,233	1,207	1,200	1,193	1,213	1,202	1,188
	(参考) 月給	198,565	191,759	191,230	196,013	193,508	196,586	197,348	193,056	192,005	190,922	194,044	192,270	190,121
フード・飲料	時給	1,122	1,115	1,113	1,135	1,137	1,140	1,131	1,123	1,138	1,136	1,142	1,141	1,138
	(参考) 月給	179,444	178,419	178,094	181,532	181,904	182,325	180,912	179,722	182,079	181,823	182,762	182,604	182,131
その他	時給	1,181	1,192	1,180	1,193	1,194	1,193	1,180	1,189	1,181	1,171	1,176	1,185	1,184
	(参考) 月給	188,960	190,668	188,742	190,871	191,083	190,863	188,778	190,247	189,015	187,294	188,096	189,575	189,472

【本件に関するお問い合わせ先】

株式会社インターワークス 総務法務部 TEL: 03-6823-5404 FAX: 03-3539-1680
〒105-0003 東京都港区西新橋 1-6-21 NBF 虎ノ門ビル 8階 URL: <https://interworks.jp>

【全国職種別平均賃金推移】

職種	平均賃金	2018/11	2018/12	2019/01	2019/02	2019/03	2019/04	2019/05	2019/06	2019/07	2019/08	2019/09	2019/10	2019/11
全職種	時給	1,277	1,290	1,292	1,299	1,278	1,282	1,263	1,265	1,254	1,246	1,249	1,259	1,255
	(参考) 月給	204,271	206,321	206,716	207,894	204,463	205,180	202,117	202,450	200,590	199,426	199,824	201,439	200,830
NC旋盤	時給	1,334	1,268	1,254	1,277	1,293	1,315	1,356	1,316	1,308	1,271	1,312	1,294	1,300
	(参考) 月給	213,417	202,947	200,635	204,289	206,949	210,383	217,030	210,562	209,228	203,328	209,994	207,097	208,047
クレーン	時給	1,517	1,528	1,578	1,538	1,608	1,518	1,419	1,364	1,438	1,385	1,403	1,390	1,381
	(参考) 月給	242,667	244,400	252,444	246,057	257,219	242,851	227,093	218,275	230,097	221,667	224,465	222,417	220,895
ドライバー・ ドライバー補助	時給	1,409	1,425	1,448	1,442	1,332	1,343	1,352	1,342	1,351	1,357	1,362	1,364	1,374
	(参考) 月給	225,492	228,048	231,605	230,736	213,190	214,879	216,375	214,713	216,113	217,068	217,892	218,219	219,903
バリ取り・研磨	時給	1,185	1,194	1,198	1,232	1,245	1,231	1,260	1,245	1,244	1,231	1,225	1,244	1,236
	(参考) 月給	189,572	191,000	191,699	197,063	199,227	196,928	201,602	199,206	199,087	196,987	195,927	199,068	197,742
ハンダ付け	時給	1,092	1,155	1,238	1,150	1,081	1,162	1,180	1,129	1,072	1,055	1,090	1,147	1,232
	(参考) 月給	174,729	184,800	198,118	184,000	173,000	185,882	188,765	180,574	171,442	168,800	174,400	183,573	197,176
フォークリフト	時給	1,265	1,287	1,289	1,291	1,296	1,295	1,280	1,258	1,254	1,260	1,265	1,279	1,289
	(参考) 月給	202,335	205,951	206,186	206,483	207,305	207,194	204,854	201,248	200,574	201,594	202,400	204,642	206,250
プレス・板金・塗装	時給	1,321	1,300	1,362	1,328	1,312	1,224	1,243	1,227	1,229	1,213	1,215	1,247	1,248
	(参考) 月給	211,315	208,009	217,885	212,458	209,951	195,905	198,909	196,393	196,701	194,148	194,384	199,443	199,670
マシンオペレーター	時給	1,285	1,270	1,270	1,291	1,296	1,306	1,304	1,311	1,288	1,252	1,258	1,292	1,280
	(参考) 月給	205,626	203,200	203,140	206,560	207,396	208,894	208,691	209,709	206,155	200,286	201,338	206,657	204,760
メンテナンス・保守・保全	時給	1,453	1,412	1,408	1,377	1,448	1,432	1,458	1,462	1,486	1,474	1,417	1,385	1,388
	(参考) 月給	232,499	225,873	225,317	220,323	231,660	229,105	233,312	233,958	237,701	235,798	226,650	221,665	222,132
加工	時給	1,305	1,330	1,331	1,333	1,295	1,284	1,270	1,245	1,285	1,299	1,311	1,277	1,274
	(参考) 月給	208,798	212,878	213,008	213,314	207,132	205,450	203,150	199,169	205,604	207,886	209,781	204,256	203,771
玉掛け	時給	1,385	1,380	1,419	1,371	1,355	1,340	1,365	1,361	1,329	1,371	1,330	1,355	1,404
	(参考) 月給	221,562	220,725	227,036	219,432	216,765	214,471	218,447	217,733	212,630	219,383	212,762	216,764	224,608
金型設計	時給	1,517	1,230	1,183	1,125	1,300	1,404	1,448	1,448	1,460	1,390	1,486	1,407	1,712
	(参考) 月給	242,667	196,800	189,333	180,000	208,000	224,667	231,750	231,750	233,556	222,364	237,733	225,111	273,889
検品・検査・調整	時給	1,221	1,256	1,265	1,273	1,207	1,211	1,201	1,206	1,199	1,192	1,192	1,213	1,212
	(参考) 月給	195,354	200,908	202,447	203,715	193,054	193,828	192,236	192,953	191,772	190,771	190,701	194,130	193,885
工場内事務	時給	1,151	1,122	1,145	1,143	1,164	1,190	1,163	1,183	1,189	1,176	1,163	1,169	1,206
	(参考) 月給	184,219	179,452	183,160	182,873	186,164	190,370	186,130	189,243	190,245	188,228	186,008	187,009	192,973
仕分け・梱包・ピッキング	時給	1,118	1,115	1,113	1,118	1,117	1,122	1,100	1,123	1,137	1,115	1,133	1,140	1,142
	(参考) 月給	178,801	178,435	178,058	178,808	178,688	179,517	176,027	179,659	181,968	178,334	181,228	182,448	182,756
試験・実験・評価	時給	1,312	1,310	1,331	1,321	1,363	1,350	1,354	1,373	1,181	1,304	1,345	1,368	1,366
	(参考) 月給	209,894	209,564	212,977	211,314	218,126	215,956	216,591	219,637	188,950	208,669	215,147	218,806	218,620
修理	時給	1,154	1,197	1,203	1,300	1,260	1,277	1,289	1,281	1,358	1,164	1,192	1,250	1,274
	(参考) 月給	184,668	191,479	192,507	207,930	201,664	204,258	206,319	204,987	217,251	186,286	190,743	199,933	203,873
食品加工	時給	1,104	1,108	1,101	1,102	1,103	1,098	1,090	1,089	1,083	1,083	1,098	1,119	1,102
	(参考) 月給	176,600	177,206	176,204	176,255	176,437	175,642	174,436	174,205	173,221	173,336	175,625	178,985	176,361
清掃・洗浄	時給	1,116	1,110	1,108	1,168	1,148	1,166	1,199	1,170	1,136	1,129	1,197	1,133	1,107
	(参考) 月給	178,611	177,608	177,286	186,923	183,743	186,612	191,891	187,167	181,831	180,681	191,597	181,356	177,124
生産管理・生産事務・ 工程管理	時給	1,361	1,292	1,329	1,367	1,422	1,392	1,442	1,401	1,404	1,411	1,380	1,244	1,329
	(参考) 月給	217,833	206,713	212,664	218,783	227,569	222,770	230,799	224,107	224,641	225,737	220,828	199,031	212,627
生産技術	時給	1,401	1,658	1,451	1,465	1,513	1,545	1,536	1,581	1,405	1,256	1,182	1,208	1,395
	(参考) 月給	224,222	265,333	232,182	234,333	242,000	247,273	245,714	253,000	224,846	201,000	189,117	193,338	223,250
製造技術	時給	1,325	1,374	1,364	1,350	1,372	1,286	1,311	1,345	1,309	1,278	1,316	1,291	1,280
	(参考) 月給	212,003	219,817	218,163	216,047	219,507	205,724	209,732	215,252	209,477	204,532	210,513	206,552	204,820
組立・組付け	時給	1,353	1,364	1,376	1,375	1,356	1,364	1,335	1,328	1,296	1,302	1,292	1,308	1,296
	(参考) 月給	216,497	218,278	220,147	220,012	216,961	218,303	213,544	212,478	207,406	208,287	206,781	209,358	207,434
鋳造・鍛造	時給	1,307	1,306	1,335	1,362	1,392	1,428	1,343	1,344	1,231	1,283	1,330	1,358	1,362
	(参考) 月給	209,072	208,961	213,582	217,859	222,657	228,553	214,882	215,118	197,000	205,214	212,732	217,254	217,851
品質管理・品質保証	時給	1,347	1,158	1,092	1,252	1,309	1,486	1,562	1,294	1,299	1,245	1,303	1,351	1,374
	(参考) 月給	215,453	185,263	174,695	200,333	209,500	237,693	249,864	207,023	207,838	199,125	208,509	216,181	219,916
部品供給・充填・運搬	時給	1,291	1,262	1,259	1,269	1,266	1,275	1,280	1,226	1,202	1,227	1,235	1,237	1,233
	(参考) 月給	206,608	201,873	201,438	203,080	202,565	203,920	204,807	196,086	192,365	196,393	197,549	197,976	197,341
溶接	時給	1,487	1,506	1,506	1,514	1,523	1,561	1,552	1,519	1,460	1,423	1,396	1,410	1,402
	(参考) 月給	237,866	240,937	240,919	242,265	243,648	249,727	248,251	242,984	233,550	227,737	223,363	225,638	224,323
その他軽作業・物流・配送	時給	1,140	1,145	1,131	1,155	1,164	1,173	1,156	1,147	1,181	1,208	1,255	1,262	1,270
	(参考) 月給	182,405	183,160	180,933	184,814	186,217	187,744	185,038	183,546	188,919	193,337	200,797	201,918	203,168
その他製造・工場系	時給	1,250	1,215	1,229	1,247	1,249	1,261	1,253	1,252	1,263	1,190	1,170	1,178	1,167
	(参考) 月給	200,076	194,351	196,590	199,498	199,905	201,782	200,413	200,327	202,033	190,389	187,195	188,463	186,783

【本件に関するお問い合わせ先】

株式会社インターワークス 総務法務部 TEL: 03-6823-5404 FAX: 03-3539-1680
〒105-0003 東京都港区西新橋1-6-21 NBF 虎ノ門ビル8階 URL: <https://interworks.jp>

調査概要

【集計期間】

2019年11月1日～11月30日

【集計対象データ】

弊社運営の製造業求人情報サイト『工場ワークス』に掲載された求人広告から、業種別、職種別に平均賃金(※)、求人件数の割合を算出

※平均賃金は、時給、月給(参考)に換算。換算の方法は以下のとおり

■時給換算方法

- ・月給：月給÷20 営業日÷8 時間
- ・日給：日給÷8 時間
- ・年収：年収÷12 カ月÷20 営業日÷8 時間

■(参考)月給換算方法

- ・時給：時給×8 時間×20 営業日
- ・日給：日給×20 営業日
- ・年収：年収÷12 カ月

【集計対象エリア】

全国 47 都道府県

関東：東京都、神奈川県、千葉県、埼玉県、茨城県、栃木県、群馬県

関西：大阪府、兵庫県、京都府、滋賀県、奈良県、和歌山県

中部・東海：愛知県、岐阜県、三重県、静岡県、山梨県

北海道・東北：北海道、青森県、岩手県、宮城県、秋田県、山形県、福島県

信越・北陸：富山県、石川県、福井県、新潟県、長野県

中国・四国：鳥取県、島根県、岡山県、広島県、山口県、徳島県、香川県、愛媛県、高知県

九州・沖縄：福岡県、佐賀県、長崎県、熊本県、大分県、宮崎県、鹿児島県、沖縄県

【集計業種】

車・バイク・重機系、半導体・先端技術、機械・精密機器・金属、紙・パルプ・印刷、オフィス・業務機器、医療・福祉・介護・製薬、携帯・パソコン・家電、物流・倉庫、ゴム・プラ・石油・化学、住宅・建材、フード・飲料、その他

【集計職種】

NC旋盤、クレーン、ドライバー・ドライバー補助、バリ取り・研磨、ハンダ付け、フォークリフト、プレス・板金・塗装、マシンオペレーター、メンテナンス・保守・保全、加工、玉掛け、金型設計、検品・検査・調整、工場内事務、仕分け・梱包・ピッキング、試験・実験・評価、修理、食品加工、清掃・洗浄、生産管理・生産事務・工程管理、生産技術、製造技術、組立・組付け、鋳造・鍛造、品質管理・品質保証、部品供給・充填・運搬、溶接、その他軽作業・物流・配送、その他製造・工場

【本件に関するお問い合わせ先】

株式会社インターワークス 総務法務部 TEL：03-6823-5404 FAX：03-3539-1680
〒105-0003 東京都港区西新橋 1-6-21 NBF 虎ノ門ビル 8階 URL:<https://interworks.jp>

■株式会社インターワークスについて

代表取締役社長	松本 和之
証券コード	6032 東証1部
所在地	東京都港区西新橋 1-6-21 NBF 虎ノ門ビル 8階
設立	1991(平成3)年3月
資本金	17,219万円(2019年3月現在)
事業内容	1. 広告型求人情報サイト、アグリゲート型求人情報検索サイトの企画・運営 2. コンサルタントによる転職支援サービス 3. 企業に対する採用業務のアウトソーシング事業 (関連会社 日本データビジョン株式会社にて実施) https://www.jdv.co.jp/
URL	https://interworks.jp/
運営メディア	全国の製造業・工場に特化した求人「工場ワークス」 https://04510.jp/ 生活範囲のちょっと先にある求人情報「ぼけじょぶ」 https://pokejob.com/ 全国の求人を一括で探せる「しごとま」 https://jp.shigoto-matome.com/ 働く女性のための派遣求人サイト「派遣 Style」 https://www.haken.or.jp/ ドライバーのための求人サイト「ドライバーワークス」 https://works.driver-times.com/ 人材紹介事業サービスサイト「BIZTREAT」 https://www.interworksagent.com/

■本件お問合せ先

株式会社インターワークス

総務法務部

〒105-0003 東京都港区西新橋 1-6-21 NBF 虎ノ門ビル 8階

TEL : 03-6823-5404 FAX : 03-3539-1680 URL : <https://interworks.jp>

【本件に関するお問い合わせ先】

株式会社インターワークス 総務法務部 TEL : 03-6823-5404 FAX : 03-3539-1680
〒105-0003 東京都港区西新橋 1-6-21 NBF 虎ノ門ビル 8階 URL: <https://interworks.jp>