

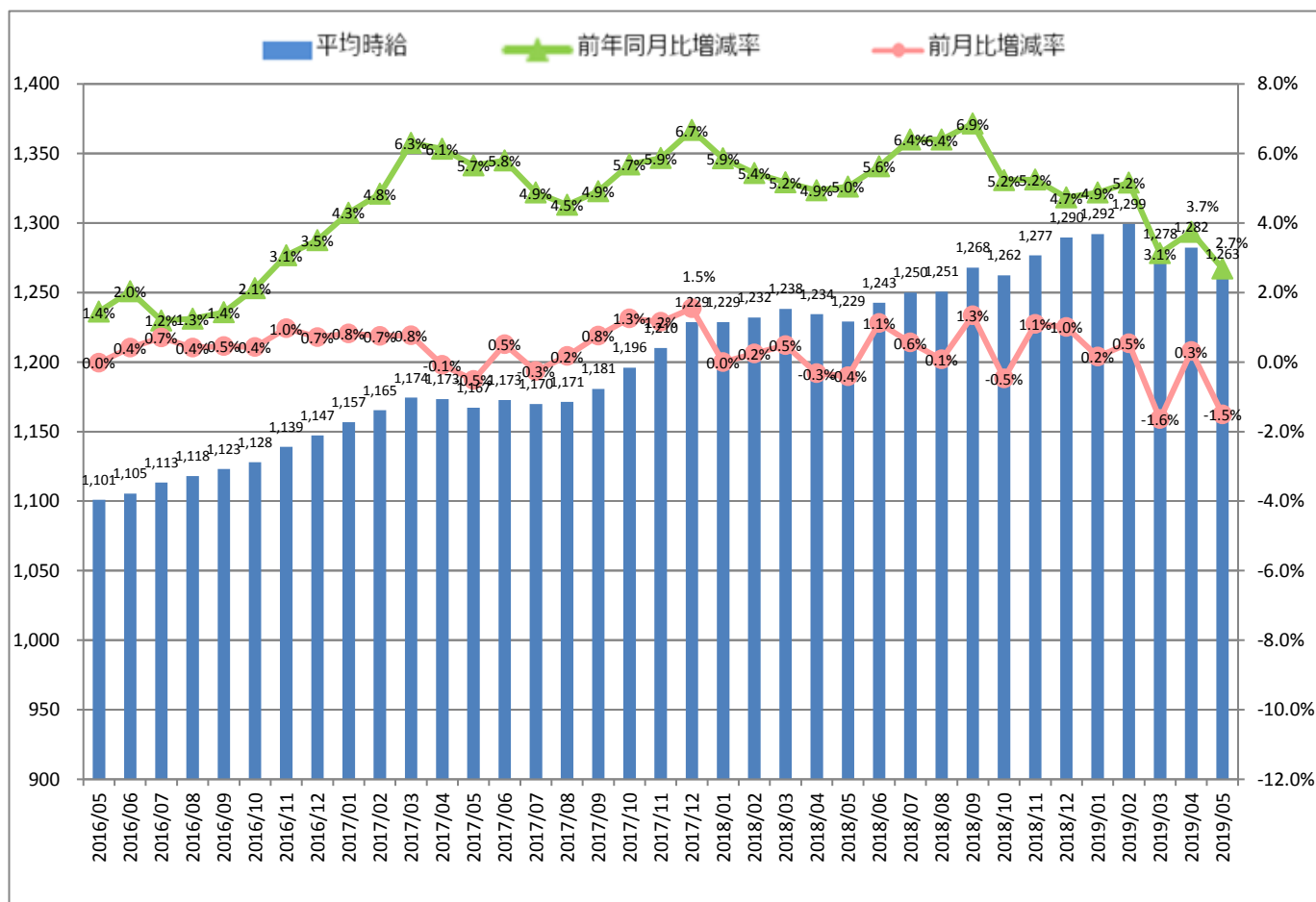
5月度製造業平均時給は1,200円台を継続し、1,263円 製造業求人情報サイト『工場ワークス』 ～ 2019年5月度 製造業平均賃金調査 ～

株式会社インターワークス（本社：東京都港区、代表取締役会長兼社長：西本甲介、東証1部：6032）が運営する製造業求人情報サイト『工場ワークス』（<https://04510.jp/>）は、本サイトに掲載されている求人広告から2019年5月度の平均賃金（エリア別、業種別、職種別）をまとめましたので、ご報告いたします。

■全国平均時給は1,200円台を継続し、1,263円。

2019年5月度の全国平均時給は1,263円（前年同月比+34円、増減率+2.7%）で、2017年11月からの1,200円台の水準を引き続き維持しています。

【全国平均時給・増減率の推移】



【本件に関するお問い合わせ先】

株式会社インターワークス 総務部 TEL：03-6823-5404 FAX：03-3539-1680
〒105-0003 東京都港区西新橋 1-6-21 NBF 虎ノ門ビル 8階 URL:<https://interworks.jp>

■エリア別では7エリア中3エリアで、全国前年同月比を上回る。

5月度は、7エリア中「北海道・東北」、「中部・東海」、「中国、四国」の3エリアで全国前年同月比を上回りました。

【エリア別5月度平均賃金】

エリア	平均時給(円)	前年同月比		求人数割合	参考	
		増減額(円)	増減率		平均月給(円)	前年同月比増減額(円)
全国	1,263	34	2.7%	-	202,117	5,455
北海道・東北	1,180	61	5.2%	10.5%	188,821	9,835
関東	1,286	29	2.3%	31.4%	205,809	4,719
中部・東海	1,316	51	3.9%	21.1%	210,586	8,149
信越・北陸	1,186	30	2.5%	7.8%	189,768	4,813
関西	1,276	20	1.6%	16.2%	204,190	3,272
中国・四国	1,235	37	3.0%	5.9%	197,631	5,942
九州・沖縄	1,206	▲26	-2.2%	7.1%	192,902	▲4,205

■業種別では12業種中7業種で、全業種前年同月比を上回る。

5月度は、12業種中「車・バイク・重機系」、「機械・精密機器・金属」、「紙・パルプ・印刷」、「携帯・パソコン・家電」、「物流・倉庫」、「住宅・建材」「フード・飲料」、の7業種で、全業種前年同月比を上回りました。

【業種別5月度平均賃金】

業種	平均時給(円)	前年同月比		求人数割合	参考	
		増減額(円)	増減率		平均月給(円)	前年同月比増減額(円)
全業種	1,263	34	2.7%	-	202,117	5,455
車・バイク・重機系	1,426	91	6.4%	23.4%	228,200	14,559
半導体・先端技術	1,278	▲40	-3.1%	5.1%	204,420	▲6,417
機械・精密機器・金属	1,267	47	3.7%	13.0%	202,734	7,606
紙・パルプ・印刷	1,185	37	3.1%	0.9%	189,679	5,928
オフィス・業務機器	1,194	▲33	-2.8%	0.4%	191,011	▲5,310
医療・福祉・介護・製薬	1,240	24	1.9%	1.4%	198,421	3,856
携帯・パソコン・家電	1,315	68	5.2%	3.0%	210,372	10,884
物流・倉庫	1,235	57	4.6%	8.5%	197,645	9,153
ゴム・プラ・石油・化学	1,271	11	0.9%	2.9%	203,395	1,781
住宅・建材	1,233	47	3.8%	1.6%	197,348	7,654
フード・飲料	1,131	56	5.0%	7.5%	180,912	8,913
その他	1,180	30	2.5%	32.5%	188,778	4,768

【本件に関するお問い合わせ先】

■職種別では 29 職種中 20 職種が前年同月比プラス。

5 月度は、29 職種中 20 職種において前年同月を上回りました。

【職種別 5 月度平均賃金】

職種	平均時給 (円)	前年同月比		求人数割合	参考	
		増減額 (円)	増減率		平均月給 (円)	前年同月比増減額 (円)
全職種	1,263	34	2.7%	-	202,117	5,455
N C 旋盤	1,356	▲ 38	-2.8%	0.0%	217,030	▲ 5,967
クレーン	1,419	▲ 45	-3.2%	0.1%	227,093	▲ 7,133
ドライバー・ドライバー補助	1,352	▲ 48	-3.5%	2.9%	216,375	▲ 7,569
バリ取り・研磨	1,260	110	8.7%	0.6%	201,602	17,666
ハンダ付け	1,180	36	3.1%	0.0%	188,765	5,654
フォークリフト	1,280	34	2.7%	4.5%	204,854	5,474
プレス・板金・塗装	1,243	13	1.0%	0.6%	198,909	2,181
マシンオペレーター	1,304	85	6.5%	12.0%	208,691	13,646
メンテナンス・保守・保全	1,458	▲ 23	-1.6%	0.9%	233,312	▲ 3,612
加工	1,270	▲ 9	-0.7%	3.4%	203,150	▲ 1,505
玉掛け	1,365	36	2.6%	0.0%	218,447	5,792
金型設計	1,448	198	13.7%	0.0%	231,750	31,750
検品・検査・調整	1,201	14	1.2%	13.2%	192,236	2,272
工場内事務	1,163	7	0.6%	0.3%	186,130	1,180
仕分け・梱包・ピッキング	1,100	28	2.5%	13.7%	176,027	4,461
試験・実験・評価	1,354	54	4.0%	0.3%	216,591	8,605
修理	1,289	▲ 11	-0.9%	0.1%	206,319	▲ 1,746
食品加工	1,090	25	2.3%	3.1%	174,436	4,064
清掃・洗浄	1,199	82	6.8%	0.2%	191,891	13,180
生産管理・生産事務・工程管理	1,442	300	20.8%	0.4%	230,799	48,144
生産技術	1,536	▲ 20	-1.3%	0.0%	245,714	▲ 3,286
製造技術	1,311	▲ 15	-1.1%	0.5%	209,732	▲ 2,492
組立・組付け	1,335	52	3.9%	36.0%	213,544	8,294
鋳造・鍛造	1,343	12	0.9%	0.1%	214,882	1,934
品質管理・品質保証	1,562	343	22.0%	0.1%	249,864	54,764
部品供給・充填・運搬	1,280	27	2.1%	1.0%	204,807	4,400
溶接	1,552	77	5.0%	0.8%	248,251	12,178
その他軽作業・物流・配送	1,156	▲ 10	-0.9%	3.3%	185,038	▲ 1,516
その他製造・工場系	1,253	48	3.8%	1.8%	200,413	7,666

【本件に関するお問い合わせ先】

参考資料

【エリア別平均賃金推移】

エリア	平均賃金	2018/05	2018/06	2018/07	2018/08	2018/09	2018/10	2018/11	2018/12	2019/01	2019/02	2019/03	2019/04	2019/05
全国	時給	1,229	1,243	1,250	1,251	1,268	1,262	1,277	1,290	1,292	1,299	1,278	1,282	1,263
	(参考) 月給	196,662	198,827	199,992	200,116	202,875	201,979	204,271	206,321	206,716	207,894	204,463	205,180	202,117
北海道・東北	時給	1,119	1,130	1,119	1,133	1,144	1,139	1,153	1,175	1,165	1,193	1,178	1,167	1,180
	(参考) 月給	178,986	180,853	179,070	181,260	183,032	182,290	184,408	187,960	186,418	190,936	188,527	186,652	188,821
関東	時給	1,257	1,277	1,279	1,284	1,301	1,307	1,316	1,330	1,339	1,344	1,311	1,310	1,286
	(参考) 月給	201,090	204,250	204,623	205,406	208,137	209,126	210,593	212,765	214,305	215,106	209,768	209,609	205,809
中部・東海	時給	1,265	1,283	1,300	1,294	1,315	1,303	1,316	1,324	1,327	1,332	1,322	1,329	1,316
	(参考) 月給	202,437	205,295	207,994	207,047	210,455	208,423	210,593	211,920	212,289	213,105	211,528	212,653	210,586
信越・北陸	時給	1,156	1,163	1,168	1,169	1,189	1,175	1,191	1,192	1,186	1,203	1,189	1,190	1,186
	(参考) 月給	184,955	186,063	186,817	186,987	190,242	187,937	190,637	190,770	189,778	192,481	190,295	190,360	189,768
関西	時給	1,256	1,273	1,288	1,280	1,291	1,290	1,291	1,307	1,314	1,312	1,293	1,303	1,276
	(参考) 月給	200,918	203,700	206,104	204,728	206,494	206,480	206,522	209,122	210,312	209,854	206,925	208,511	204,190
中国・四国	時給	1,198	1,204	1,219	1,239	1,249	1,245	1,277	1,285	1,272	1,282	1,242	1,259	1,235
	(参考) 月給	191,689	192,678	195,068	198,244	199,911	199,169	204,348	205,588	203,581	205,195	198,667	201,405	197,631
九州・沖縄	時給	1,232	1,232	1,231	1,235	1,238	1,235	1,246	1,253	1,284	1,268	1,256	1,265	1,206
	(参考) 月給	197,107	197,161	196,990	197,592	198,102	197,564	199,283	200,455	205,382	202,844	201,013	202,354	192,902

【全国業種別平均賃金推移】

業種	平均賃金	2018/05	2018/06	2018/07	2018/08	2018/09	2018/10	2018/11	2018/12	2019/01	2019/02	2019/03	2019/04	2019/05
全業種	時給	1,229	1,243	1,250	1,251	1,268	1,262	1,277	1,290	1,292	1,299	1,278	1,282	1,263
	(参考) 月給	196,662	198,827	199,992	200,116	202,875	201,979	204,271	206,321	206,716	207,894	204,463	205,180	202,117
車・バイク・重機系	時給	1,335	1,350	1,368	1,373	1,395	1,395	1,414	1,435	1,467	1,457	1,413	1,437	1,426
	(参考) 月給	213,641	215,958	218,923	219,748	223,122	223,134	226,189	229,655	234,666	233,085	226,158	229,946	228,200
半導体・先端技術	時給	1,318	1,344	1,363	1,358	1,345	1,318	1,295	1,266	1,254	1,260	1,259	1,281	1,278
	(参考) 月給	210,837	215,110	218,103	217,234	215,161	210,931	207,133	202,519	200,641	201,580	201,463	204,965	204,420
機械・精密機器・金属	時給	1,220	1,219	1,234	1,229	1,254	1,246	1,265	1,276	1,268	1,277	1,278	1,268	1,267
	(参考) 月給	195,128	194,971	197,463	196,709	200,569	199,435	202,420	204,205	202,883	204,265	204,417	202,893	202,734
紙・パルプ・印刷	時給	1,148	1,157	1,172	1,181	1,207	1,195	1,187	1,198	1,184	1,196	1,203	1,188	1,185
	(参考) 月給	183,751	185,125	187,444	189,018	193,113	191,230	189,927	191,687	189,456	191,337	192,443	190,055	189,679
オフィス・業務機器	時給	1,227	1,208	1,201	1,203	1,265	1,258	1,259	1,256	1,249	1,257	1,247	1,177	1,194
	(参考) 月給	196,321	193,312	192,095	192,422	202,324	201,351	201,498	201,013	199,910	201,069	199,482	188,310	191,011
医療・福祉・介護・製薬	時給	1,216	1,212	1,216	1,234	1,236	1,273	1,239	1,235	1,242	1,252	1,250	1,240	1,240
	(参考) 月給	194,565	193,983	194,538	197,408	197,748	203,736	198,245	197,659	198,729	200,384	199,964	198,374	198,421
携帯・パソコン・家電	時給	1,247	1,273	1,266	1,269	1,286	1,246	1,255	1,249	1,246	1,238	1,222	1,323	1,315
	(参考) 月給	199,488	203,755	202,628	203,092	205,682	199,411	200,801	199,855	199,292	198,001	195,583	211,669	210,372
物流・倉庫	時給	1,178	1,188	1,191	1,195	1,180	1,167	1,179	1,192	1,190	1,194	1,225	1,244	1,235
	(参考) 月給	188,492	190,008	190,572	191,178	188,762	186,751	188,717	190,736	190,368	191,062	196,026	198,982	197,645
ゴム・プラ・石油・化学	時給	1,260	1,257	1,269	1,248	1,269	1,256	1,258	1,265	1,282	1,286	1,293	1,278	1,271
	(参考) 月給	201,614	201,121	202,987	199,736	203,057	200,972	201,242	202,398	205,153	205,788	206,852	204,478	203,395
住宅・建材	時給	1,186	1,193	1,244	1,209	1,221	1,240	1,241	1,198	1,195	1,225	1,209	1,229	1,233
	(参考) 月給	189,694	190,837	199,073	193,498	195,292	198,378	198,565	191,759	191,230	196,013	193,508	196,586	197,348
フード・飲料	時給	1,075	1,087	1,082	1,096	1,107	1,103	1,122	1,115	1,113	1,135	1,137	1,140	1,131
	(参考) 月給	171,999	173,868	173,180	175,302	177,150	176,482	179,444	178,419	178,094	181,532	181,904	182,325	180,912
その他	時給	1,150	1,162	1,168	1,176	1,174	1,176	1,181	1,192	1,180	1,193	1,194	1,193	1,180
	(参考) 月給	184,010	185,977	186,907	188,087	187,796	188,109	188,960	190,668	188,742	190,871	191,083	190,863	188,778

【本件に関するお問い合わせ先】

株式会社インターワークス 総務部 TEL: 03-6823-5404 FAX: 03-3539-1680
〒105-0003 東京都港区西新橋1-6-21 NBF 虎ノ門ビル 8階 URL: <https://interworks.jp>

【全国職種別平均賃金推移】

職種	平均賃金	2018/05	2018/06	2018/07	2018/08	2018/09	2018/10	2018/11	2018/12	2019/01	2019/02	2019/03	2019/04	2019/05
全職種	時給	1,229	1,243	1,250	1,251	1,268	1,262	1,277	1,290	1,292	1,299	1,278	1,282	1,263
	(参考) 月給	196,662	198,827	199,992	200,116	202,875	201,979	204,271	206,321	206,716	207,894	204,463	205,180	202,117
NC旋盤	時給	1,394	1,409	1,495	1,401	1,300	1,327	1,334	1,268	1,254	1,277	1,293	1,315	1,356
	(参考) 月給	222,997	225,514	239,187	224,136	208,054	212,331	213,417	202,947	200,635	204,289	206,949	210,383	217,030
クレーン	時給	1,464	1,481	1,500	1,484	1,479	1,509	1,517	1,528	1,578	1,538	1,608	1,518	1,419
	(参考) 月給	234,226	237,022	240,000	237,517	236,615	241,481	242,667	244,400	252,444	246,057	257,219	242,851	227,093
ドライバー・ ドライバー補助	時給	1,400	1,376	1,411	1,371	1,372	1,358	1,409	1,425	1,448	1,442	1,332	1,343	1,352
	(参考) 月給	223,944	220,136	225,760	219,308	219,493	217,283	225,492	228,048	231,605	230,736	213,190	214,879	216,375
バリ取り・研磨	時給	1,150	1,170	1,180	1,158	1,182	1,156	1,185	1,194	1,198	1,232	1,245	1,231	1,260
	(参考) 月給	183,936	187,237	188,879	185,352	189,051	184,975	189,572	191,000	191,699	197,063	199,227	196,928	201,602
ハンダ付け	時給	1,144	1,131	1,089	1,265	1,307	1,158	1,092	1,155	1,238	1,150	1,081	1,162	1,180
	(参考) 月給	183,111	180,978	174,255	202,462	209,143	185,200	174,729	184,800	198,118	184,000	173,000	185,882	188,765
フォークリフト	時給	1,246	1,248	1,251	1,250	1,259	1,261	1,265	1,287	1,289	1,291	1,296	1,295	1,280
	(参考) 月給	199,380	199,671	200,122	199,964	201,465	201,690	202,335	205,951	206,186	206,483	207,305	207,194	204,854
プレス・板金・塗装	時給	1,230	1,213	1,215	1,218	1,229	1,230	1,321	1,300	1,362	1,328	1,312	1,224	1,243
	(参考) 月給	196,728	194,138	194,391	194,943	196,659	196,762	211,315	208,009	217,885	212,458	209,951	195,905	198,909
マシンオペレーター	時給	1,219	1,233	1,242	1,238	1,261	1,266	1,285	1,270	1,270	1,291	1,296	1,306	1,304
	(参考) 月給	195,045	197,319	198,755	198,042	201,730	202,553	205,626	203,200	203,140	206,560	207,396	208,894	208,691
メンテナンス・保守・保全	時給	1,481	1,430	1,412	1,441	1,508	1,498	1,453	1,412	1,408	1,377	1,448	1,432	1,458
	(参考) 月給	236,924	228,767	225,992	230,490	241,358	239,611	232,499	225,873	225,317	220,323	231,660	229,105	233,312
加工	時給	1,279	1,259	1,260	1,263	1,246	1,294	1,305	1,330	1,331	1,333	1,295	1,284	1,270
	(参考) 月給	204,655	201,437	201,580	202,144	199,331	207,069	208,798	212,878	213,008	213,314	207,132	205,450	203,150
玉掛け	時給	1,329	1,299	1,318	1,400	1,415	1,403	1,385	1,380	1,419	1,371	1,355	1,340	1,365
	(参考) 月給	212,655	207,768	210,939	224,026	226,376	224,540	221,562	220,725	227,036	219,432	216,765	214,471	218,447
金型設計	時給	1,250	1,300	1,325	1,267	1,515	1,183	1,517	1,230	1,183	1,125	1,300	1,404	1,448
	(参考) 月給	200,000	208,000	212,000	202,667	242,400	189,333	242,667	196,800	189,333	180,000	208,000	224,667	231,750
検品・検査・調整	時給	1,187	1,204	1,245	1,234	1,252	1,203	1,221	1,256	1,265	1,273	1,207	1,211	1,201
	(参考) 月給	189,964	192,579	199,152	197,404	200,265	192,473	195,354	200,908	202,447	203,715	193,054	193,828	192,236
工場内事務	時給	1,156	1,151	1,177	1,174	1,197	1,179	1,151	1,122	1,145	1,143	1,164	1,190	1,163
	(参考) 月給	184,950	184,151	188,372	187,799	191,548	188,629	184,219	179,452	183,160	182,873	186,164	190,370	186,130
仕分け・梱包・ピッキング	時給	1,072	1,090	1,088	1,097	1,098	1,110	1,118	1,115	1,113	1,118	1,117	1,122	1,100
	(参考) 月給	171,566	174,370	174,143	175,505	175,703	177,556	178,801	178,435	178,058	178,808	178,688	179,517	176,027
試験・実験・評価	時給	1,300	1,344	1,343	1,341	1,341	1,341	1,312	1,310	1,331	1,321	1,363	1,350	1,354
	(参考) 月給	207,986	214,997	214,954	214,493	214,623	214,486	209,894	209,564	212,977	211,314	218,126	215,956	216,591
修理	時給	1,300	1,368	1,376	1,436	1,474	1,106	1,154	1,197	1,203	1,300	1,260	1,277	1,289
	(参考) 月給	208,065	218,947	220,211	229,824	235,770	177,000	184,668	191,479	192,507	207,930	201,664	204,258	206,319
食品加工	時給	1,065	1,073	1,076	1,081	1,087	1,085	1,104	1,108	1,101	1,102	1,103	1,098	1,090
	(参考) 月給	170,372	171,736	172,190	173,036	173,963	173,665	176,600	177,206	176,204	176,255	176,437	175,642	174,436
清掃・洗浄	時給	1,117	1,101	1,091	1,129	1,127	1,108	1,116	1,110	1,108	1,168	1,148	1,166	1,199
	(参考) 月給	178,711	176,211	174,495	180,698	180,361	177,351	178,611	177,608	177,286	186,923	183,743	186,612	191,891
生産管理・生産事務・ 工程管理	時給	1,142	1,241	1,398	1,372	1,382	1,357	1,361	1,292	1,329	1,367	1,422	1,392	1,442
	(参考) 月給	182,655	198,594	223,721	219,595	221,144	217,078	217,833	206,713	212,664	218,783	227,569	222,770	230,799
生産技術	時給	1,556	1,407	1,493	1,473	1,432	1,381	1,401	1,658	1,451	1,465	1,513	1,545	1,536
	(参考) 月給	249,000	225,143	238,857	235,750	229,111	221,000	224,222	265,333	232,182	234,333	242,000	247,273	245,714
製造技術	時給	1,326	1,322	1,347	1,218	1,226	1,318	1,325	1,374	1,364	1,350	1,372	1,286	1,311
	(参考) 月給	212,224	211,577	215,577	194,822	196,158	210,915	212,003	219,817	218,163	216,047	219,507	205,724	209,732
組立・組付け	時給	1,283	1,296	1,295	1,303	1,329	1,333	1,353	1,364	1,376	1,375	1,356	1,364	1,335
	(参考) 月給	205,250	207,417	207,137	208,435	212,563	213,320	216,497	218,278	220,147	220,012	216,961	218,303	213,544
鋳造・鍛造	時給	1,331	1,355	1,338	1,344	1,338	1,300	1,307	1,306	1,335	1,362	1,392	1,428	1,343
	(参考) 月給	212,948	216,795	214,049	215,020	214,100	207,978	209,072	208,961	213,582	217,859	222,657	228,553	214,882
品質管理・品質保証	時給	1,219	1,193	1,298	1,165	1,161	1,375	1,347	1,158	1,092	1,252	1,309	1,486	1,562
	(参考) 月給	195,100	190,925	207,714	186,433	185,793	219,920	215,453	185,263	174,695	200,333	209,500	237,693	249,864
部品供給・充填・運搬	時給	1,253	1,302	1,301	1,325	1,325	1,288	1,291	1,262	1,259	1,269	1,266	1,275	1,280
	(参考) 月給	200,407	208,245	208,113	211,947	211,928	206,135	206,608	201,873	201,438	203,080	202,565	203,920	204,807
溶接	時給	1,475	1,506	1,529	1,529	1,482	1,476	1,487	1,506	1,506	1,514	1,523	1,561	1,552
	(参考) 月給	236,073	241,007	244,677	244,621	237,105	236,196	237,866	240,937	240,919	242,265	243,648	249,727	248,251
その他軽作業・物流・配送	時給	1,166	1,151	1,135	1,139	1,159	1,151	1,140	1,145	1,131	1,155	1,164	1,173	1,156
	(参考) 月給	186,554	184,101	181,525	182,255	185,423	184,214	182,405	183,160	180,933	184,814	186,217	187,744	185,038
その他製造・工場系	時給	1,205	1,217	1,208	1,219	1,216	1,228	1,250	1,215	1,229	1,247	1,249	1,261	1,253
	(参考) 月給	192,747	194,776	193,237	195,112	194,538	196,487	200,076	194,351	196,590	199,498	199,905	201,782	200,413

【本件に関するお問い合わせ先】

株式会社インターワークス 総務部 TEL: 03-6823-5404 FAX: 03-3539-1680
〒105-0003 東京都港区西新橋 1-6-21 NBF 虎ノ門ビル 8階 URL: <https://interworks.jp>

調査概要

【集計期間】

2019年5月1日～5月31日

【集計対象データ】

弊社運営の製造業求人情報サイト『工場ワークス』に掲載された求人広告から、業種別、職種別に平均賃金(※)、求人件数の割合を算出

※平均賃金は、時給、月給(参考)に換算。換算の方法は以下のとおり

■時給換算方法

- ・月給：月給÷20 営業日÷8 時間
- ・日給：日給÷8 時間
- ・年収：年収÷12 カ月÷20 営業日÷8 時間

■(参考)月給換算方法

- ・時給：時給×8 時間×20 営業日
- ・日給：日給×20 営業日
- ・年収：年収÷12 カ月

【集計対象エリア】

全国 47 都道府県

関東：東京都、神奈川県、千葉県、埼玉県、茨城県、栃木県、群馬県

関西：大阪府、兵庫県、京都府、滋賀県、奈良県、和歌山県

中部・東海：愛知県、岐阜県、三重県、静岡県、山梨県

北海道・東北：北海道、青森県、岩手県、宮城県、秋田県、山形県、福島県

信越・北陸：富山県、石川県、福井県、新潟県、長野県

中国・四国：鳥取県、島根県、岡山県、広島県、山口県、徳島県、香川県、愛媛県、高知県

九州・沖縄：福岡県、佐賀県、長崎県、熊本県、大分県、宮崎県、鹿児島県、沖縄県

【集計業種】

車・バイク・重機系、半導体・先端技術、機械・精密機器・金属、紙・パルプ・印刷、オフィス・業務機器、医療・福祉・介護・製薬、携帯・パソコン・家電、物流・倉庫、ゴム・プラ・石油・化学、住宅・建材、フード・飲料、その他

【集計職種】

NC旋盤、クレーン、ドライバー・ドライバー補助、バリ取り・研磨、ハンダ付け、フォークリフト、プレス・板金・塗装、マシンオペレーター、メンテナンス・保守・保全、加工、玉掛け、金型設計、検品・検査・調整、工場内事務、仕分け・梱包・ピッキング、試験・実験・評価、修理、食品加工、清掃・洗浄、生産管理・生産事務・工程管理、生産技術、製造技術、組立・組付け、鋳造・鍛造、品質管理・品質保証、部品供給・充填・運搬、溶接、その他軽作業・物流・配送、その他製造・工場

【本件に関するお問い合わせ先】

株式会社インターワークス 総務部 TEL：03-6823-5404 FAX：03-3539-1680
〒105-0003 東京都港区西新橋 1-6-21 NBF 虎ノ門ビル 8階 URL:<https://interworks.jp>

■株式会社インターワークスについて

代表取締役会長兼 西本 甲介

社長

証券コード 6032 東証1部

所在地 東京都港区西新橋 1-6-21 NBF 虎ノ門ビル 8階

設立 1991(平成3)年3月

資本金 17,219万円(2019年3月現在)

事業内容 1. 広告型求人情報サイト、アグリゲート型求人情報検索サイトの企画・運営
2. コンサルタントによる転職支援サービス
3. 企業に対する採用業務のアウトソーシング事業
(関連会社 日本データビジョン株式会社にて実施) <https://www.jdv.co.jp/>

URL <https://interworks.jp/>

運営メディア 全国の製造業・工場に特化した求人「工場ワークス」 <https://04510.jp/>
生活範囲のちょっと先にある求人情報「ぼけじょぶ」 <https://pokejob.com/>
全国の求人を一括で探せる「しごとま」 <https://jp.shigoto-matome.com/>
働く女性のための派遣求人サイト「派遣 Style」 <https://www.haken.or.jp/>
ドライバーのための求人サイト「ドライバーワークス」 <https://works.driver-times.com/>
人材紹介事業サービスサイト「BIZTREAT」 <https://www.interworksagent.com/>

■本件お問合せ先

株式会社インターワークス

総務部

〒105-0003 東京都港区西新橋 1-6-21 NBF 虎ノ門ビル 8階

TEL : 03-6823-5404 FAX : 03-3539-1680 URL : <https://interworks.jp>

【本件に関するお問い合わせ先】

株式会社インターワークス 総務部 TEL : 03-6823-5404 FAX : 03-3539-1680
〒105-0003 東京都港区西新橋 1-6-21 NBF 虎ノ門ビル 8階 URL:<https://interworks.jp>