

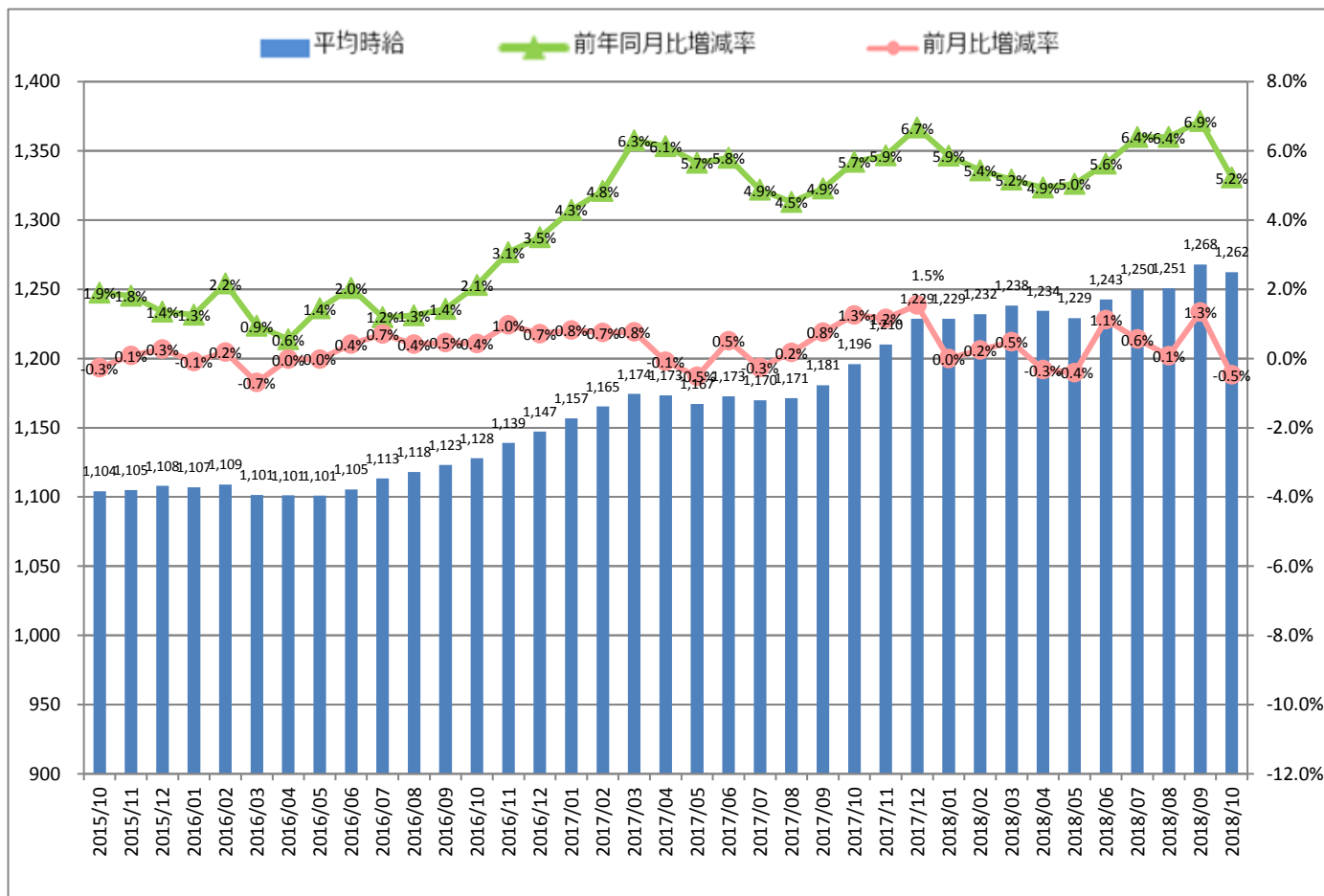
10月度製造業平均時給は1,200円台を継続し、1,262円 製造業求人情報サイト『工場ワークス』 ～ 2018年10月度 製造業平均賃金調査 ～

株式会社インターワークス（本社：東京都港区、代表取締役会長兼社長：西本甲介、東証1部：6032）が運営する製造業求人情報サイト『工場ワークス』（<https://04510.jp/>）は、本サイトに掲載されている求人広告から2018年10月度の平均賃金（エリア別、業種別、職種別）をまとめましたので、ご報告いたします。

■全国平均時給は1,200円台を継続し、1,262円。

2018年10月度の全国平均時給は1,262円（前年同月比+66円、増減率+5.2%）で、2017年11月からの1,200円台の水準を引き続き維持しています。

【全国平均時給・増減率の推移】



【本件に関するお問い合わせ先】

株式会社インターワークス リレーション推進部

TEL：03-6823-5404 FAX：03-3539-1680

〒105-0003 東京都港区西新橋1-6-21 NBF 虎ノ門ビル8階 URL:<https://interworks.jp>

■エリア別では7エリア中3エリアで、全国前年同月比を上回る。

10月度は、7エリア中「関東」、「関西」、「中国・四国」、の3エリアで全国前年同月比を上回りました。

【エリア別10月度平均賃金】

エリア	平均時給（円）	前年同月比		求人数割合	参考	
		増減額（円）	増減率		平均月給（円）	前年同月比増減額（円）
全国	1,262	66	5.2%	-	201,979	10,617
北海道・東北	1,139	45	3.9%	11.8%	182,290	7,300
関東	1,307	81	6.2%	29.1%	209,126	12,984
中部・東海	1,303	55	4.2%	21.3%	208,423	8,691
信越・北陸	1,175	31	2.6%	9.6%	187,937	4,894
関西	1,290	75	5.8%	15.1%	206,480	12,022
中国・四国	1,245	111	8.9%	6.9%	199,169	17,806
九州・沖縄	1,235	64	5.2%	6.2%	197,564	10,159

■業種別では12業種中5業種で、全業種前年同月比を上回る。

10月度は、12業種中「車・バイク・重機系」、「オフィス・業務機器」、「医療・福祉・介護・製薬」、「ゴム・プラ・石油・化学」、「住宅・建材」の5業種で、全業種前年同月比を上回りました。

【業種別10月度平均賃金】

業種	平均時給（円）	前年同月比		求人数割合	参考	
		増減額（円）	増減率		平均月給（円）	前年同月比増減額（円）
全業種	1,262	66	5.2%	-	201,979	10,617
車・バイク・重機系	1,395	90	6.5%	29.8%	223,134	14,376
半導体・先端技術	1,318	56	4.2%	6.5%	210,931	9,049
機械・精密機器・金属	1,246	47	3.8%	14.2%	199,435	7,516
紙・パルプ・印刷	1,195	30	2.5%	0.9%	191,230	4,805
オフィス・業務機器	1,258	81	6.4%	0.5%	201,351	13,084
医療・福祉・介護・製薬	1,273	78	6.1%	1.1%	203,736	12,567
携帯・パソコン・家電	1,246	7	0.6%	3.6%	199,411	1,136
物流・倉庫	1,167	41	3.5%	5.0%	186,751	6,595
ゴム・プラ・石油・化学	1,256	97	7.7%	2.6%	200,972	15,506
住宅・建材	1,240	86	6.9%	1.8%	198,378	13,816
フード・飲料	1,103	52	4.7%	6.7%	176,482	8,253
その他	1,176	51	4.3%	27.5%	188,109	8,056

【本件に関するお問い合わせ先】

株式会社インターワークス リレーション推進部

TEL：03-6823-5404 FAX：03-3539-1680

〒105-0003 東京都港区西新橋1-6-21 NBF 虎ノ門ビル 8階

URL:<https://interworks.jp>

■職種別では 29 職種中 22 職種が前年同月比プラス。

10 月度は、29 職種中 22 職種において前年同月を上回りました。

【職種別 10 月度平均賃金】

職種	平均時給 (円)	前年同月比		求人数割合	参考	
		増減額 (円)	増減率		平均月給 (円)	前年同月比増減額 (円)
全職種	1,262	66	5.2%	-	201,979	10,617
NC旋盤	1,327	▲ 49	-3.7%	0.1%	212,331	▲ 7,757
クレーン	1,509	154	10.2%	0.1%	241,481	24,622
ドライバー・ドライバー補助	1,358	45	3.3%	0.5%	217,283	7,165
バリ取り・研磨	1,156	▲ 27	-2.3%	0.7%	184,975	▲ 4,370
ハンダ付け	1,158	56	4.8%	0.0%	185,200	8,867
フォークリフト	1,261	37	2.9%	3.0%	201,690	5,886
プレス・板金・塗装	1,230	30	2.4%	0.8%	196,762	4,702
マシンオペレーター	1,266	79	6.2%	12.4%	202,553	12,590
メンテナンス・保守・保全	1,498	37	2.5%	0.9%	239,611	5,812
加工	1,294	89	6.9%	5.7%	207,069	14,235
玉掛け	1,403	28	2.0%	0.1%	224,540	4,559
金型設計	1,183	▲ 593	-50.1%	0.0%	189,333	▲ 94,805
検品・検査・調整	1,203	27	2.2%	13.4%	192,473	4,366
工場内事務	1,179	72	6.1%	0.1%	188,629	11,485
仕分け・梱包・ピッキング	1,110	51	4.6%	11.4%	177,556	8,179
試験・実験・評価	1,341	21	1.6%	2.0%	214,486	3,269
修理	1,106	▲ 153	-13.8%	0.0%	177,000	▲ 24,477
食品加工	1,085	49	4.5%	3.2%	173,665	7,955
清掃・洗浄	1,108	1	0.1%	0.4%	177,351	213
生産管理・生産事務・工程管理	1,357	▲ 115	-8.5%	0.2%	217,078	▲ 18,461
生産技術	1,381	62	4.5%	0.0%	221,000	9,933
製造技術	1,318	▲ 51	-3.9%	0.3%	210,915	▲ 8,126
組立・組付け	1,333	88	6.6%	38.1%	213,320	14,144
鋳造・鍛造	1,300	▲ 6	-0.5%	0.1%	207,978	▲ 1,032
品質管理・品質保証	1,375	130	9.5%	0.1%	219,920	20,698
部品供給・充填・運搬	1,288	59	4.6%	1.5%	206,135	9,486
溶接	1,476	86	5.8%	0.9%	236,196	13,873
その他軽作業・物流・配送	1,151	40	3.5%	2.6%	184,214	6,436
その他製造・工場系	1,228	66	5.4%	1.5%	196,487	10,528

【本件に関するお問い合わせ先】

株式会社インターワークス リレーション推進部

TEL : 03-6823-5404 FAX : 03-3539-1680

〒105-0003 東京都港区西新橋 1-6-21 NBF 虎ノ門ビル 8 階

URL: <https://interworks.jp>

参考資料

【エリア別平均賃金推移】

エリア	平均賃金	2017/10	2017/11	2017/12	2018/01	2018/02	2018/03	2018/04	2018/05	2018/06	2018/07	2018/08	2018/09	2018/10
全国	時給	1,196	1,210	1,229	1,229	1,232	1,238	1,234	1,229	1,243	1,250	1,251	1,268	1,262
	(参考) 月給	191,362	193,631	196,602	196,580	197,122	198,124	197,516	196,662	198,827	199,992	200,116	202,875	201,979
北海道・東北	時給	1,094	1,105	1,128	1,129	1,132	1,148	1,134	1,119	1,130	1,119	1,133	1,144	1,139
	(参考) 月給	174,990	176,758	180,546	180,698	181,081	183,674	181,384	178,986	180,853	179,070	181,260	183,032	182,290
関東	時給	1,226	1,246	1,255	1,254	1,259	1,264	1,264	1,257	1,277	1,279	1,284	1,301	1,307
	(参考) 月給	196,142	199,380	200,787	200,650	201,464	202,269	202,166	201,090	204,250	204,623	205,406	208,137	209,126
中部・東海	時給	1,248	1,256	1,265	1,258	1,266	1,267	1,265	1,265	1,283	1,300	1,294	1,315	1,303
	(参考) 月給	199,732	200,920	202,473	201,266	202,488	202,658	202,434	202,437	205,295	207,994	207,047	210,455	208,423
信越・北陸	時給	1,144	1,156	1,165	1,161	1,163	1,181	1,172	1,156	1,163	1,168	1,169	1,189	1,175
	(参考) 月給	183,043	184,951	186,328	185,790	186,113	188,934	187,537	184,955	186,063	186,817	186,987	190,242	187,937
関西	時給	1,215	1,228	1,251	1,245	1,251	1,257	1,257	1,256	1,273	1,288	1,280	1,291	1,290
	(参考) 月給	194,458	196,547	200,120	199,174	200,128	201,063	201,188	200,918	203,700	206,104	204,728	206,494	206,480
中国・四国	時給	1,134	1,140	1,177	1,204	1,193	1,200	1,203	1,198	1,204	1,219	1,239	1,249	1,245
	(参考) 月給	181,363	182,372	188,309	192,683	190,941	192,035	192,494	191,689	192,678	195,068	198,244	199,911	199,169
九州・沖縄	時給	1,171	1,180	1,221	1,234	1,233	1,226	1,220	1,232	1,232	1,231	1,235	1,238	1,235
	(参考) 月給	187,405	188,751	195,363	197,404	197,272	196,154	195,151	197,107	197,161	196,990	197,592	198,102	197,564

【全国業種別平均賃金推移】

業種	平均賃金	2017/10	2017/11	2017/12	2018/01	2018/02	2018/03	2018/04	2018/05	2018/06	2018/07	2018/08	2018/09	2018/10
全業種	時給	1,196	1,210	1,229	1,229	1,232	1,238	1,234	1,229	1,243	1,250	1,251	1,268	1,262
	(参考) 月給	191,362	193,631	196,602	196,580	197,122	198,124	197,516	196,662	198,827	199,992	200,116	202,875	201,979
車・バイク・重機系	時給	1,305	1,308	1,322	1,322	1,324	1,328	1,327	1,335	1,350	1,368	1,373	1,395	1,395
	(参考) 月給	208,758	209,269	211,488	211,450	211,760	212,525	212,307	213,641	215,958	218,923	219,748	223,122	223,134
半導体・先端技術	時給	1,262	1,303	1,306	1,317	1,298	1,311	1,280	1,318	1,344	1,363	1,358	1,345	1,318
	(参考) 月給	201,882	208,471	209,001	210,689	207,628	209,689	204,737	210,837	215,110	218,103	217,234	215,161	210,931
機械・精密機器・金属	時給	1,199	1,213	1,221	1,216	1,213	1,216	1,220	1,220	1,219	1,234	1,229	1,254	1,246
	(参考) 月給	191,919	194,110	195,349	194,529	194,043	194,611	195,136	195,128	194,971	197,463	196,709	200,569	199,435
紙・パルプ・印刷	時給	1,165	1,186	1,178	1,159	1,173	1,180	1,153	1,148	1,157	1,172	1,181	1,207	1,195
	(参考) 月給	186,425	189,814	188,404	185,395	187,728	188,742	184,423	183,751	185,125	187,444	189,018	193,113	191,230
オフィス・業務機器	時給	1,177	1,202	1,202	1,194	1,201	1,194	1,219	1,227	1,208	1,201	1,203	1,265	1,258
	(参考) 月給	188,267	192,318	192,318	190,966	192,127	191,088	195,002	196,321	193,312	192,095	192,422	202,324	201,351
医療・福祉・介護・製薬	時給	1,195	1,215	1,194	1,185	1,234	1,240	1,221	1,216	1,212	1,216	1,234	1,236	1,273
	(参考) 月給	191,169	194,322	191,009	189,675	197,395	198,433	195,294	194,565	193,983	194,538	197,408	197,748	203,736
携帯・パソコン・家電	時給	1,239	1,283	1,241	1,252	1,244	1,293	1,308	1,247	1,273	1,266	1,269	1,286	1,246
	(参考) 月給	198,275	205,237	198,552	200,266	199,050	206,933	209,285	199,488	203,755	202,628	203,092	205,682	199,411
物流・倉庫	時給	1,126	1,142	1,155	1,153	1,166	1,176	1,173	1,178	1,188	1,191	1,195	1,180	1,167
	(参考) 月給	180,156	182,646	184,836	184,418	186,561	188,130	187,662	188,492	190,008	190,572	191,178	188,762	186,751
ゴム・プラ・石油・化学	時給	1,159	1,187	1,224	1,221	1,232	1,244	1,230	1,260	1,257	1,269	1,248	1,269	1,256
	(参考) 月給	185,466	189,889	195,866	195,366	197,063	198,964	196,806	201,614	201,121	202,987	199,736	203,057	200,972
住宅・建材	時給	1,154	1,160	1,162	1,174	1,170	1,208	1,204	1,186	1,193	1,244	1,209	1,221	1,240
	(参考) 月給	184,562	185,538	185,979	187,892	187,158	193,337	192,712	189,694	190,837	199,073	193,498	195,292	198,378
フード・飲料	時給	1,051	1,058	1,067	1,075	1,067	1,071	1,074	1,075	1,087	1,082	1,096	1,107	1,103
	(参考) 月給	168,229	169,251	170,763	171,955	170,678	171,294	171,798	171,999	173,868	173,180	175,302	177,150	176,482
その他	時給	1,125	1,136	1,196	1,200	1,205	1,200	1,191	1,150	1,162	1,168	1,176	1,174	1,176
	(参考) 月給	180,053	181,833	191,283	191,994	192,733	191,997	190,483	184,010	185,977	186,907	188,087	187,796	188,109

【本件に関するお問い合わせ先】

株式会社インターワークス リレーション推進部

TEL : 03-6823-5404 FAX : 03-3539-1680

〒105-0003 東京都港区西新橋 1-6-21 NBF 虎ノ門ビル 8階

URL: <https://interworks.jp>

【全国職種別平均賃金推移】

職種	平均賃金	2017/10	2017/11	2017/12	2018/01	2018/02	2018/03	2018/04	2018/05	2018/06	2018/07	2018/08	2018/09	2018/10
全職種	時給	1,196	1,210	1,229	1,229	1,232	1,238	1,234	1,229	1,243	1,250	1,251	1,268	1,262
	(参考) 月給	191,362	193,631	196,602	196,580	197,122	198,124	197,516	196,662	198,827	199,992	200,116	202,875	201,979
NC旋盤	時給	1,376	1,366	1,277	1,321	1,287	1,308	1,368	1,394	1,409	1,495	1,401	1,300	1,327
	(参考) 月給	220,088	218,564	204,241	211,289	205,977	209,239	218,832	222,997	225,514	239,187	224,136	208,054	212,331
クレーン	時給	1,355	1,488	1,636	1,576	1,372	1,384	1,358	1,464	1,481	1,500	1,484	1,479	1,509
	(参考) 月給	216,859	238,121	261,689	252,141	219,446	221,365	217,255	234,226	237,022	240,000	237,517	236,615	241,481
ドライバー・ ドライバー補助	時給	1,313	1,302	1,328	1,309	1,399	1,396	1,405	1,400	1,376	1,411	1,371	1,372	1,358
	(参考) 月給	210,118	208,399	212,470	209,503	223,914	223,305	224,801	223,944	220,136	225,760	219,308	219,493	217,283
バリ取り・研磨	時給	1,183	1,201	1,184	1,171	1,170	1,192	1,181	1,150	1,170	1,180	1,158	1,182	1,156
	(参考) 月給	189,345	192,214	189,416	187,396	187,213	190,667	188,952	183,936	187,237	188,879	185,352	189,051	184,975
ハンダ付け	時給	1,102	1,020	1,013	1,091	1,025	1,134	1,217	1,144	1,131	1,089	1,265	1,307	1,158
	(参考) 月給	176,333	163,200	162,000	174,523	164,000	181,364	194,667	183,111	180,978	174,255	202,462	209,143	185,200
フォークリフト	時給	1,224	1,237	1,235	1,236	1,245	1,249	1,246	1,246	1,248	1,251	1,250	1,259	1,261
	(参考) 月給	195,804	197,859	197,666	197,783	199,146	199,894	199,327	199,380	199,671	200,122	199,964	201,465	201,690
プレス・板金・塗装	時給	1,200	1,212	1,224	1,215	1,218	1,273	1,275	1,230	1,213	1,215	1,218	1,229	1,230
	(参考) 月給	192,060	193,932	195,770	194,378	194,911	203,634	203,989	196,728	194,138	194,391	194,943	196,659	196,762
マシンオペレーター	時給	1,187	1,199	1,211	1,217	1,221	1,251	1,247	1,219	1,233	1,242	1,238	1,261	1,266
	(参考) 月給	189,963	191,827	193,796	194,669	195,303	200,155	199,467	195,045	197,319	198,755	198,042	201,730	202,553
メンテナンス・保守・保全	時給	1,461	1,569	1,572	1,540	1,496	1,467	1,512	1,481	1,430	1,412	1,441	1,508	1,498
	(参考) 月給	233,799	251,032	251,483	246,472	239,315	234,797	241,867	236,924	228,767	225,992	230,490	241,358	239,611
加工	時給	1,205	1,219	1,232	1,233	1,240	1,253	1,262	1,279	1,259	1,260	1,263	1,246	1,294
	(参考) 月給	192,834	195,091	197,109	197,205	198,478	200,424	201,943	204,655	201,437	201,580	202,144	199,331	207,069
玉掛け	時給	1,375	1,276	1,267	1,282	1,300	1,305	1,386	1,329	1,299	1,318	1,400	1,415	1,403
	(参考) 月給	219,981	204,110	202,731	205,040	207,978	208,821	221,694	212,655	207,768	210,939	224,026	226,376	224,540
金型設計	時給	1,776	1,631	1,709	2,013	1,919	1,803	1,648	1,250	1,300	1,325	1,267	1,515	1,183
	(参考) 月給	284,138	260,938	273,429	322,000	307,000	288,500	263,600	200,000	208,000	212,000	202,667	242,400	189,333
検品・検査・調整	時給	1,176	1,203	1,192	1,181	1,174	1,186	1,188	1,187	1,204	1,245	1,234	1,252	1,203
	(参考) 月給	188,107	192,496	190,750	188,966	187,761	189,816	190,050	189,964	192,579	199,152	197,404	200,265	192,478
工場内事務	時給	1,107	1,113	1,155	1,112	1,132	1,111	1,174	1,156	1,151	1,177	1,174	1,197	1,179
	(参考) 月給	177,144	178,156	184,827	177,990	181,141	177,788	187,854	184,950	184,151	188,372	187,799	191,548	188,629
仕分け・梱包・ピッキング	時給	1,059	1,067	1,087	1,096	1,093	1,088	1,078	1,072	1,090	1,088	1,097	1,098	1,110
	(参考) 月給	169,377	170,712	173,907	175,418	174,931	174,033	172,483	171,566	174,370	174,143	175,505	175,703	177,556
試験・実験・評価	時給	1,320	1,330	1,337	1,346	1,338	1,337	1,339	1,300	1,344	1,343	1,341	1,341	1,341
	(参考) 月給	211,217	212,860	213,985	215,367	214,155	213,920	214,215	207,986	214,997	214,954	214,493	214,623	214,486
修理	時給	1,259	1,230	1,236	1,261	1,278	1,223	1,216	1,300	1,368	1,376	1,436	1,474	1,106
	(参考) 月給	201,477	196,800	197,818	201,714	204,444	195,750	194,536	208,065	218,947	220,211	229,824	235,770	177,000
食品加工	時給	1,036	1,046	1,057	1,065	1,057	1,057	1,055	1,065	1,073	1,076	1,081	1,087	1,085
	(参考) 月給	165,710	167,351	169,141	170,418	169,068	169,158	168,845	170,372	171,736	172,190	173,036	173,963	173,665
清掃・洗浄	時給	1,107	1,095	1,107	1,115	1,129	1,125	1,106	1,117	1,101	1,091	1,129	1,127	1,108
	(参考) 月給	177,138	175,276	177,084	178,444	180,683	179,928	176,996	178,711	176,211	174,495	180,698	180,361	177,351
生産管理・生産事務・ 工程管理	時給	1,472	1,439	1,416	1,436	1,430	1,230	1,226	1,142	1,241	1,398	1,372	1,382	1,357
	(参考) 月給	235,539	230,308	226,534	229,697	228,732	196,763	196,179	182,655	198,594	223,721	219,595	221,144	217,078
生産技術	時給	1,319	1,629	1,750	1,673	1,737	1,523	1,605	1,556	1,407	1,493	1,473	1,432	1,381
	(参考) 月給	211,067	260,648	279,952	267,667	277,984	243,611	256,769	249,000	225,143	238,857	235,750	229,111	221,000
製造技術	時給	1,369	1,549	1,345	1,348	1,345	1,345	1,344	1,326	1,322	1,347	1,218	1,226	1,318
	(参考) 月給	219,041	247,825	215,245	215,655	215,186	215,193	215,029	212,224	211,577	215,577	194,822	196,158	210,915
組立・組付け	時給	1,245	1,256	1,265	1,265	1,268	1,276	1,272	1,283	1,296	1,295	1,303	1,329	1,333
	(参考) 月給	199,176	200,935	202,339	202,374	202,818	204,134	203,451	205,250	207,417	207,137	208,435	212,563	213,320
鋳造・鍛造	時給	1,306	1,279	1,333	1,307	1,286	1,277	1,314	1,331	1,355	1,338	1,344	1,338	1,300
	(参考) 月給	209,010	204,658	213,353	209,181	205,724	204,250	210,311	212,948	216,795	214,049	215,020	214,100	207,978
品質管理・品質保証	時給	1,245	1,211	1,217	1,222	1,260	1,194	1,187	1,219	1,193	1,298	1,165	1,161	1,375
	(参考) 月給	199,222	193,785	194,643	195,462	201,614	191,041	189,864	195,100	190,925	207,714	186,433	185,793	219,920
部品供給・充填・運搬	時給	1,229	1,226	1,260	1,251	1,256	1,266	1,239	1,253	1,302	1,301	1,325	1,325	1,288
	(参考) 月給	196,649	196,098	201,646	200,197	201,017	202,632	198,310	200,407	208,245	208,113	211,947	211,928	206,135
溶接	時給	1,390	1,373	1,385	1,414	1,417	1,481	1,473	1,475	1,506	1,529	1,529	1,482	1,476
	(参考) 月給	222,323	219,722	221,656	226,236	226,682	236,953	235,665	236,073	241,007	244,677	244,621	237,105	236,196
その他軽作業・物流・配送	時給	1,111	1,113	1,125	1,130	1,154	1,148	1,151	1,166	1,151	1,135	1,139	1,159	1,151
	(参考) 月給	177,778	178,148	179,930	180,852	184,705	183,655	184,117	186,554	184,101	181,525	182,255	185,423	184,214
その他製造・工場系	時給	1,162	1,170	1,196	1,217	1,222	1,203	1,199	1,205	1,217	1,208	1,219	1,216	1,228
	(参考) 月給	185,959	187,253	191,440	194,691	195,506	192,508	191,800	192,747	194,776	193,237	195,112	194,538	196,487

【本件に関するお問い合わせ先】

株式会社インターワークス リレーション推進部

TEL: 03-6823-5404 FAX: 03-3539-1680

〒105-0003 東京都港区西新橋 1-6-21 NBF 虎ノ門ビル 8階

URL: <https://interworks.jp>

調査概要

【集計期間】

2018年10月1日～10月31日

【集計対象データ】

弊社運営の製造業求人情報サイト『工場ワークス』に掲載された求人広告から、業種別、職種別に平均賃金(※)、求人件数の割合を算出

※平均賃金は、時給、月給(参考)に換算。換算の方法は以下のとおり

■時給換算方法

- ・月給：月給÷20 営業日÷8 時間
- ・日給：日給÷8 時間
- ・年収：年収÷12 カ月÷20 営業日÷8 時間

■(参考)月給換算方法

- ・時給：時給×8 時間×20 営業日
- ・日給：日給×20 営業日
- ・年収：年収÷12 カ月

【集計対象エリア】

全国 47 都道府県

関東：東京都、神奈川県、千葉県、埼玉県、茨城県、栃木県、群馬県

関西：大阪府、兵庫県、京都府、滋賀県、奈良県、和歌山県

中部・東海：愛知県、岐阜県、三重県、静岡県、山梨県

北海道・東北：北海道、青森県、岩手県、宮城県、秋田県、山形県、福島県

信越・北陸：富山県、石川県、福井県、新潟県、長野県

中国・四国：鳥取県、島根県、岡山県、広島県、山口県、徳島県、香川県、愛媛県、高知県

九州・沖縄：福岡県、佐賀県、長崎県、熊本県、大分県、宮崎県、鹿児島県、沖縄県

【集計業種】

車・バイク・重機系、半導体・先端技術、機械・精密機器・金属、紙・パルプ・印刷、オフィス・業務機器、医療・福祉・介護・製薬、携帯・パソコン・家電、物流・倉庫、ゴム・プラ・石油・化学、住宅・建材、フード・飲料、その他

【集計職種】

NC旋盤、クレーン、ドライバー・ドライバー補助、バリ取り・研磨、ハンダ付け、フォークリフト、プレス・板金・塗装、マシンオペレーター、メンテナンス・保守・保全、加工、玉掛け、金型設計、検品・検査・調整、工場内事務、仕分け・梱包・ピッキング、試験・実験・評価、修理、食品加工、清掃・洗浄、生産管理・生産事務・工程管理、生産技術、製造技術、組立・組付け、鋳造・鍛造、品質管理・品質保証、部品供給・充填・運搬、溶接、その他軽作業・物流・配送、その他製造・工場

【本件に関するお問い合わせ先】

株式会社インターワークス リレーション推進部

TEL：03-6823-5404 FAX：03-3539-1680

〒105-0003 東京都港区西新橋 1-6-21 NBF 虎ノ門ビル 8階 URL:<https://interworks.jp>

■株式会社インターワークスについて

代表取締役会長兼 西本 甲介

社長

証券コード 6032 東証1部

所在地 東京都港区西新橋 1-6-21 NBF 虎ノ門ビル 8階

設立 1991(平成3)年3月

資本金 17,119万円(平成29年4月現在)

事業内容 1. 広告型求人情報サイト、アグリゲート型求人情報検索サイトの企画・運営
2. コンサルタントによる転職支援サービス
3. 企業に対する採用業務のアウトソーシング事業
(関連会社 日本データビジョン株式会社にて実施) <http://www.jdv.co.jp/>

URL <https://interworks.jp/>

運営メディア 全国の製造業・工場に特化した求人「工場ワークス」 <https://04510.jp/>
生活範囲のちょっと先にある求人情報「ぼけじょぶ」 <https://pokejob.com/>
全国の求人を一括で探せる「しごとま」 <https://jp.shigoto-matome.com/>
働く女性のための派遣求人サイト「派遣 Style」 <https://www.haken.or.jp/>
人材紹介事業「アイ・アム」 <https://www.i-am.jp/>

■本件お問合せ先

株式会社インターワークス

リレーション推進部

〒105-0003 東京都港区西新橋 1-6-21 NBF 虎ノ門ビル 8階

TEL : 03-6823-5404 FAX : 03-3539-1680 URL : <https://interworks.jp>

【本件に関するお問い合わせ先】

株式会社インターワークス リレーション推進部 TEL : 03-6823-5404 FAX : 03-3539-1680
〒105-0003 東京都港区西新橋 1-6-21 NBF 虎ノ門ビル 8階 URL:<https://interworks.jp>