

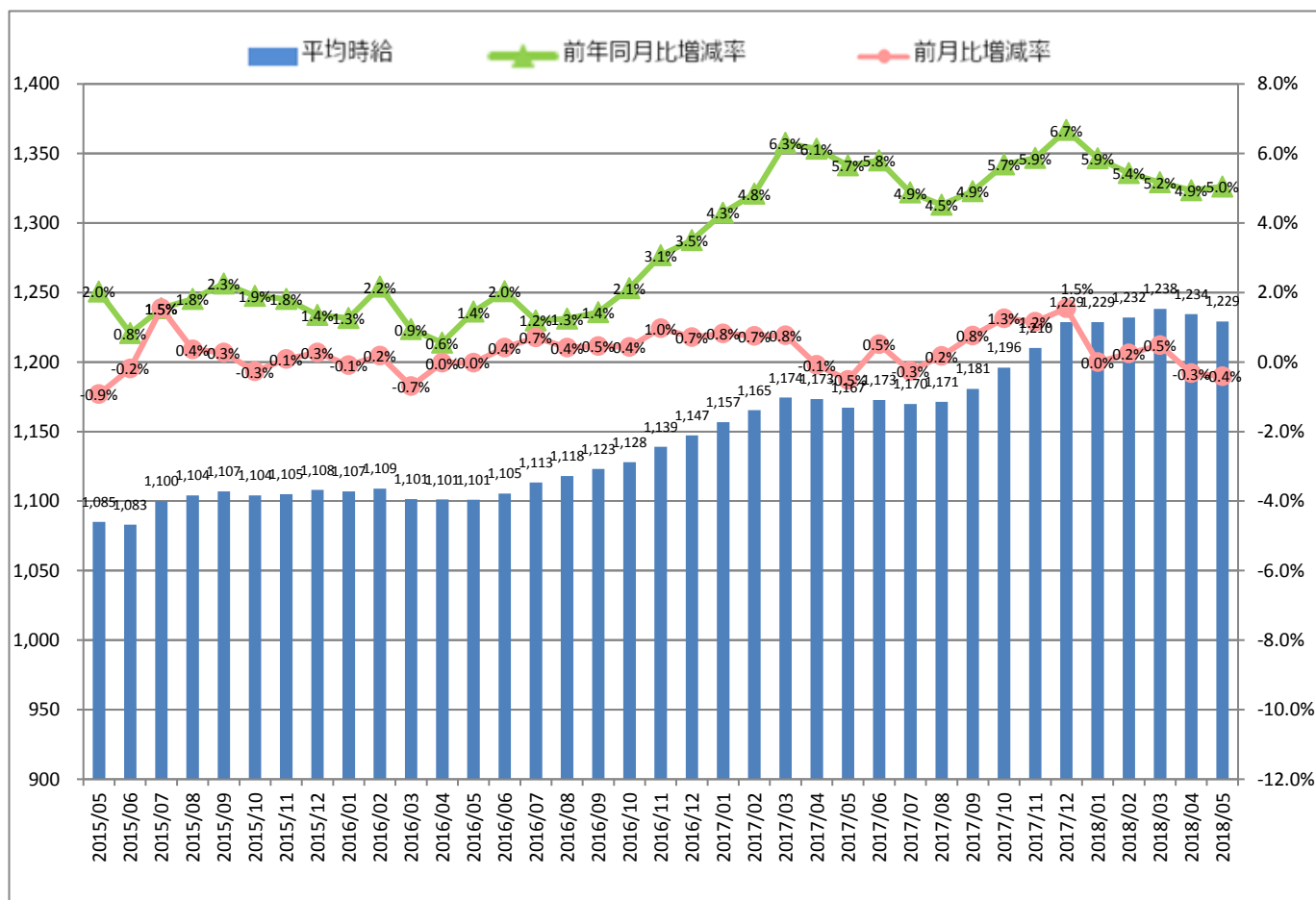
## 5月度製造業平均時給は1,200円台を継続し、1,229円 製造業求人情報サイト『工場ワークス』 ～ 2018年5月度 製造業平均賃金調査 ～

株式会社インターワークス（本社：東京都港区、代表取締役会長兼社長：西本甲介、東証1部：6032）が運営する製造業求人情報サイト『工場ワークス』（<https://04510.jp/>）は、本サイトに掲載されている求人広告から2018年5月度の平均賃金（エリア別、業種別、職種別）をまとめましたので、ご報告いたします。

### ■全国平均時給は1,200円台を継続し、1,229円。

2018年5月度の全国平均時給は1,229円（前年同月比+62円、増減率+5.0%）で、2017年11月からの1,200円台の水準を引き続き維持しています。

#### 【全国平均時給・増減率の推移】



#### 【本件に関するお問い合わせ先】

株式会社インターワークス リレーション推進部

TEL：03-6823-5404 FAX：03-3539-1680

〒105-0003 東京都港区西新橋1-6-21 NBF 虎ノ門ビル 8階 URL:<https://interworks.jp>

■エリア別では7エリア中4エリアで、全国前年同月比を上回る。

5月度は、7エリア中「中部・東海」、「関西」、「中国・四国」、「九州・沖縄」の4エリアで全国前年同月比を上回りました。

【エリア別5月度平均賃金】

エリア	平均時給（円）	前年同月比		求人数割合	参考	
		増減額（円）	増減率		平均月給（円）	前年同月比増減額（円）
全国	1,229	62	5.0%	-	196,662	9,950
北海道・東北	1,119	56	5.0%	10.7%	178,986	8,959
関東	1,257	56	4.5%	28.8%	201,090	8,929
中部・東海	1,265	65	5.1%	22.7%	202,437	10,430
信越・北陸	1,156	32	2.8%	9.2%	184,955	5,043
関西	1,256	82	6.5%	15.2%	200,918	13,012
中国・四国	1,198	70	5.8%	6.1%	191,689	11,136
九州・沖縄	1,232	89	7.2%	7.3%	197,107	14,227

■業種別では12業種中5業種で、全業種前年同月比を上回る。

5月度は、12業種中「車・バイク・重機系」、「半導体・先端技術」「機械・精密機器・金属」「オフィス・業務機器」、「ゴム・プラ・石油・化学」、の5業種で、全業種前年同月比を上回りました。

【業種別5月度平均賃金】

業種	平均時給（円）	前年同月比		求人数割合	参考	
		増減額（円）	増減率		平均月給（円）	前年同月比増減額（円）
全業種	1,229	62	5.0%	-	196,662	9,950
車・バイク・重機系	1,335	74	5.5%	25.8%	213,641	11,883
半導体・先端技術	1,318	131	9.9%	9.4%	210,837	20,851
機械・精密機器・金属	1,220	62	5.1%	14.3%	195,128	9,784
紙・パルプ・印刷	1,148	▲20	-1.7%	0.9%	183,751	▲3,160
オフィス・業務機器	1,227	88	7.2%	0.6%	196,321	14,159
医療・福祉・介護・製薬	1,216	40	3.3%	1.4%	194,565	6,351
携帯・パソコン・家電	1,247	44	3.5%	3.6%	199,488	7,041
物流・倉庫	1,178	▲1	-0.1%	5.4%	188,492	▲176
ゴム・プラ・石油・化学	1,260	100	7.9%	2.9%	201,614	15,988
住宅・建材	1,186	42	3.5%	1.7%	189,694	6,640
フード・飲料	1,075	32	3.0%	6.0%	171,999	5,166
その他	1,150	30	2.6%	28.1%	184,010	4,832

【本件に関するお問い合わせ先】

株式会社インターワークス リレーション推進部

TEL：03-6823-5404 FAX：03-3539-1680

〒105-0003 東京都港区西新橋 1-6-21 NBF 虎ノ門ビル 8階

URL:<https://interworks.jp>

■職種別では 29 職種中 22 職種が前年同月比プラス。

5 月度は、29 職種 22 職種において前年同月を上回りました。

【職種別 5 月度平均賃金】

職種	平均時給 (円)	前年同月比		求人数割合	参考	
		増減額 (円)	増減率		平均月給 (円)	前年同月比増減額 (円)
全職種	1,229	62	5.0%	-	196,662	9,950
NC旋盤	1,394	75	5.4%	0.1%	222,997	11,964
クレーン	1,464	107	7.3%	0.1%	234,226	17,159
ドライバー・ドライバー補助	1,400	▲ 68	-4.9%	0.7%	223,944	▲ 10,967
バリ取り・研磨	1,150	9	0.8%	0.6%	183,936	1,387
ハンダ付け	1,144	69	6.0%	0.0%	183,111	11,038
フォークリフト	1,246	49	3.9%	3.5%	199,380	7,840
プレス・板金・塗装	1,230	61	5.0%	1.1%	196,728	9,756
マシンオペレーター	1,219	37	3.0%	13.4%	195,045	5,897
メンテナンス・保守・保全	1,481	141	9.5%	0.9%	236,924	22,473
加工	1,279	109	8.5%	7.1%	204,655	17,414
玉掛け	1,329	47	3.5%	0.0%	212,655	7,529
金型設計	1,250	▲ 500	-40.0%	0.0%	200,000	▲ 80,000
検品・検査・調整	1,187	39	3.3%	12.0%	189,964	6,230
工場内事務	1,156	▲ 2	-0.2%	0.2%	184,950	▲ 398
仕分け・梱包・ピッキング	1,072	24	2.2%	11.2%	171,566	3,816
試験・実験・評価	1,300	19	1.5%	0.1%	207,986	3,043
修理	1,300	▲ 5	-0.4%	0.1%	208,065	▲ 735
食品加工	1,065	45	4.2%	2.9%	170,372	7,221
清掃・洗浄	1,117	63	5.6%	0.5%	178,711	10,132
生産管理・生産事務・工程管理	1,142	▲ 214	-18.7%	0.2%	182,655	▲ 34,301
生産技術	1,556	▲ 26	-1.7%	0.0%	249,000	▲ 4,171
製造技術	1,326	▲ 44	-3.3%	0.2%	212,224	▲ 6,995
組立・組付け	1,283	82	6.4%	38.5%	205,250	13,079
鋳造・鍛造	1,331	91	6.8%	0.1%	212,948	14,628
品質管理・品質保証	1,219	1	0.1%	0.0%	195,100	267
部品供給・充填・運搬	1,253	84	6.7%	1.3%	200,407	13,432
溶接	1,475	30	2.0%	1.1%	236,073	4,824
その他軽作業・物流・配送	1,166	67	5.7%	2.5%	186,554	10,741
その他製造・工場系	1,205	50	4.2%	1.5%	192,747	7,879

【本件に関するお問い合わせ先】

株式会社インターワークス リレーション推進部

TEL : 03-6823-5404 FAX : 03-3539-1680

〒105-0003 東京都港区西新橋 1-6-21 NBF 虎ノ門ビル 8階

URL: <https://interworks.jp>

参考資料

【エリア別平均賃金推移】

エリア	平均賃金	2017/05	2017/06	2017/07	2017/08	2017/09	2017/10	2017/11	2017/12	2018/01	2018/02	2018/03	2018/04	2018/05
全国	時給	1,167	1,173	1,170	1,171	1,181	1,196	1,210	1,229	1,229	1,232	1,238	1,234	1,229
	(参考) 月給	186,712	187,624	187,148	187,416	188,911	191,362	193,631	196,602	196,580	197,122	198,124	197,516	196,662
北海道・東北	時給	1,063	1,072	1,076	1,075	1,083	1,094	1,105	1,128	1,129	1,132	1,148	1,134	1,119
	(参考) 月給	170,027	171,454	172,231	172,059	173,205	174,990	176,758	180,546	180,698	181,081	183,674	181,384	178,986
関東	時給	1,201	1,209	1,208	1,203	1,210	1,226	1,246	1,255	1,254	1,259	1,264	1,264	1,257
	(参考) 月給	192,161	193,388	193,273	192,490	193,521	196,142	199,380	200,787	200,650	201,464	202,269	202,166	201,090
中部・東海	時給	1,200	1,203	1,201	1,216	1,225	1,248	1,256	1,265	1,258	1,266	1,267	1,265	1,265
	(参考) 月給	192,007	192,520	192,130	194,527	196,037	199,732	200,920	202,473	201,266	202,488	202,658	202,434	202,437
信越・北陸	時給	1,124	1,128	1,118	1,112	1,130	1,144	1,156	1,165	1,161	1,163	1,181	1,172	1,156
	(参考) 月給	179,912	180,524	178,920	177,986	180,770	183,043	184,951	186,328	185,790	186,113	188,934	187,537	184,955
関西	時給	1,174	1,177	1,178	1,185	1,199	1,215	1,228	1,251	1,245	1,251	1,257	1,257	1,256
	(参考) 月給	187,906	188,266	188,517	189,558	191,865	194,458	196,547	200,120	199,174	200,128	201,063	201,188	200,918
中国・四国	時給	1,128	1,130	1,132	1,123	1,131	1,134	1,140	1,177	1,204	1,193	1,200	1,203	1,198
	(参考) 月給	180,553	180,781	181,103	179,640	180,937	181,363	182,372	188,309	192,683	190,941	192,035	192,494	191,689
九州・沖縄	時給	1,143	1,155	1,144	1,143	1,148	1,171	1,180	1,221	1,234	1,233	1,226	1,220	1,232
	(参考) 月給	182,880	184,839	183,009	182,842	183,749	187,405	188,751	195,363	197,404	197,272	196,154	195,151	197,107

【全国業種別平均賃金推移】

業種	平均賃金	2017/05	2017/06	2017/07	2017/08	2017/09	2017/10	2017/11	2017/12	2018/01	2018/02	2018/03	2018/04	2018/05
全業種	時給	1,167	1,173	1,170	1,171	1,181	1,196	1,210	1,229	1,229	1,232	1,238	1,234	1,229
	(参考) 月給	186,712	187,624	187,148	187,416	188,911	191,362	193,631	196,602	196,580	197,122	198,124	197,516	196,662
車・バイク・重機系	時給	1,261	1,266	1,280	1,281	1,271	1,305	1,308	1,322	1,322	1,324	1,328	1,327	1,335
	(参考) 月給	201,758	202,546	204,860	205,023	203,358	208,758	209,269	211,488	211,450	211,760	212,525	212,307	213,641
半導体・先端技術	時給	1,187	1,201	1,183	1,184	1,223	1,262	1,303	1,306	1,317	1,298	1,311	1,280	1,318
	(参考) 月給	189,986	192,094	189,286	189,486	195,623	201,882	208,471	209,001	210,689	207,628	209,689	204,737	210,837
機械・精密機器・金属	時給	1,158	1,160	1,168	1,180	1,192	1,199	1,213	1,221	1,216	1,213	1,216	1,220	1,220
	(参考) 月給	185,344	185,634	186,878	188,817	190,649	191,919	194,110	195,349	194,529	194,043	194,611	195,136	195,128
紙・パルプ・印刷	時給	1,168	1,155	1,149	1,174	1,173	1,165	1,186	1,178	1,159	1,173	1,180	1,153	1,148
	(参考) 月給	186,911	184,793	183,841	187,893	187,665	186,425	189,814	188,404	185,395	187,728	188,742	184,423	183,751
オフィス・業務機器	時給	1,139	1,155	1,154	1,156	1,168	1,177	1,202	1,202	1,194	1,201	1,194	1,219	1,227
	(参考) 月給	182,162	184,851	184,633	184,948	186,928	188,267	192,318	192,318	190,966	192,127	191,088	195,002	196,321
医療・福祉・介護・製薬	時給	1,176	1,180	1,181	1,180	1,194	1,195	1,215	1,194	1,185	1,234	1,240	1,221	1,216
	(参考) 月給	188,214	188,854	189,001	188,854	191,001	191,169	194,322	191,009	189,675	197,395	198,433	195,294	194,565
携帯・パソコン・家電	時給	1,203	1,202	1,211	1,232	1,235	1,239	1,283	1,241	1,252	1,244	1,293	1,308	1,247
	(参考) 月給	192,447	192,252	193,822	197,098	197,618	198,275	205,237	198,552	200,266	199,050	206,933	209,285	199,488
物流・倉庫	時給	1,179	1,169	1,114	1,111	1,118	1,126	1,142	1,155	1,153	1,166	1,176	1,173	1,178
	(参考) 月給	188,668	186,988	178,273	177,722	178,801	180,156	182,646	184,836	184,418	186,561	188,130	187,662	188,492
ゴム・プラ・石油・化学	時給	1,160	1,164	1,163	1,163	1,163	1,159	1,187	1,224	1,221	1,232	1,244	1,230	1,260
	(参考) 月給	185,626	186,244	186,048	186,138	186,079	185,466	189,889	195,866	195,366	197,063	198,964	196,806	201,614
住宅・建材	時給	1,144	1,143	1,137	1,141	1,140	1,154	1,160	1,162	1,174	1,170	1,208	1,204	1,186
	(参考) 月給	183,054	182,897	181,851	182,605	182,358	184,562	185,538	185,979	187,892	187,158	193,337	192,712	189,694
フード・飲料	時給	1,043	1,041	1,045	1,047	1,047	1,051	1,058	1,067	1,075	1,067	1,071	1,074	1,075
	(参考) 月給	166,833	166,500	167,265	167,499	167,592	168,229	169,251	170,763	171,955	170,678	171,294	171,798	171,999
その他	時給	1,120	1,127	1,118	1,114	1,120	1,125	1,136	1,196	1,200	1,205	1,200	1,191	1,150
	(参考) 月給	179,178	180,305	178,820	178,234	179,197	180,053	181,833	191,283	191,994	192,733	191,997	190,483	184,010

【本件に関するお問い合わせ先】

株式会社インターワークス リレーション推進部

TEL : 03-6823-5404 FAX : 03-3539-1680

〒105-0003 東京都港区西新橋 1-6-21 NBF 虎ノ門ビル 8階

URL: <https://interworks.jp>

【全国職種別平均賃金推移】

職種	平均賃金	2017/05	2017/06	2017/07	2017/08	2017/09	2017/10	2017/11	2017/12	2018/01	2018/02	2018/03	2018/04	2018/05
全職種	時給	1,167	1,173	1,170	1,171	1,181	1,196	1,210	1,229	1,229	1,232	1,238	1,234	1,229
	(参考) 月給	186,712	187,624	187,148	187,416	188,911	191,362	193,631	196,602	196,580	197,122	198,124	197,516	196,662
NC旋盤	時給	1,319	1,334	1,330	1,318	1,339	1,376	1,366	1,277	1,321	1,287	1,308	1,368	1,394
	(参考) 月給	211,033	213,390	212,829	210,800	214,242	220,088	218,564	204,241	211,289	205,977	209,239	218,832	222,997
クレーン	時給	1,357	1,434	1,423	1,436	1,317	1,355	1,488	1,636	1,576	1,372	1,384	1,358	1,464
	(参考) 月給	217,067	229,486	227,657	229,680	210,743	216,859	238,121	261,689	252,141	218,446	221,365	217,255	234,226
ドライバー・ ドライバー補助	時給	1,468	1,455	1,301	1,304	1,288	1,313	1,302	1,328	1,309	1,399	1,396	1,405	1,400
	(参考) 月給	234,911	232,721	208,199	208,585	206,126	210,118	208,399	212,470	209,503	223,914	223,305	224,801	223,944
バリ取り・研磨	時給	1,141	1,113	1,123	1,159	1,168	1,183	1,201	1,184	1,171	1,170	1,192	1,181	1,150
	(参考) 月給	182,549	178,014	179,722	185,497	186,912	189,345	192,214	189,416	187,396	187,213	190,667	188,952	183,936
ハンダ付け	時給	1,075	1,048	1,067	988	1,047	1,102	1,020	1,013	1,091	1,025	1,134	1,217	1,144
	(参考) 月給	172,073	167,644	170,667	158,133	167,500	176,333	163,200	162,000	174,523	164,000	181,364	194,667	183,111
フォークリフト	時給	1,197	1,194	1,185	1,187	1,210	1,224	1,237	1,235	1,236	1,245	1,249	1,246	1,246
	(参考) 月給	191,540	191,045	189,673	189,955	193,552	195,804	197,859	197,666	197,783	199,146	199,894	199,327	199,380
プレス・板金・塗装	時給	1,169	1,153	1,160	1,166	1,188	1,200	1,212	1,224	1,215	1,218	1,273	1,275	1,230
	(参考) 月給	186,972	184,546	185,680	186,574	190,138	192,060	193,932	195,770	194,378	194,911	203,634	203,989	196,728
マシンオペレーター	時給	1,182	1,185	1,177	1,180	1,197	1,187	1,199	1,211	1,217	1,221	1,251	1,247	1,219
	(参考) 月給	189,148	189,608	188,307	188,857	191,547	189,963	191,827	193,796	194,669	195,303	200,155	199,467	195,045
メンテナンス・保守・保全	時給	1,340	1,338	1,378	1,421	1,431	1,461	1,569	1,572	1,540	1,496	1,467	1,512	1,481
	(参考) 月給	214,451	214,097	220,553	227,338	229,016	233,799	251,032	251,483	246,472	239,315	234,797	241,867	236,924
加工	時給	1,170	1,179	1,168	1,179	1,210	1,205	1,219	1,232	1,233	1,240	1,253	1,262	1,279
	(参考) 月給	187,241	188,613	186,807	188,673	193,609	192,834	195,091	197,109	197,205	198,478	200,424	201,943	204,655
玉掛け	時給	1,282	1,291	1,396	1,361	1,344	1,375	1,276	1,267	1,282	1,300	1,305	1,386	1,329
	(参考) 月給	205,126	206,600	223,424	217,741	215,004	219,981	204,110	202,731	205,040	207,978	208,821	221,694	212,655
金型設計	時給	1,750	1,680	1,675	1,653	1,624	1,776	1,631	1,709	2,013	1,919	1,803	1,648	1,250
	(参考) 月給	280,000	268,800	268,000	264,400	259,862	284,138	260,938	273,429	322,000	307,000	288,500	263,600	200,000
検品・検査・調整	時給	1,148	1,143	1,144	1,156	1,151	1,176	1,203	1,192	1,181	1,174	1,186	1,188	1,187
	(参考) 月給	183,734	182,838	183,044	184,987	184,192	188,107	192,496	190,750	188,966	187,761	189,816	190,050	189,964
工場内事務	時給	1,158	1,158	1,149	1,150	1,121	1,107	1,113	1,155	1,112	1,132	1,111	1,174	1,156
	(参考) 月給	185,348	185,202	183,828	184,076	179,422	177,144	178,156	184,827	177,990	181,141	177,788	187,854	184,950
仕分け・梱包・ピッキング	時給	1,048	1,048	1,050	1,050	1,050	1,059	1,067	1,087	1,096	1,093	1,088	1,078	1,072
	(参考) 月給	167,750	167,607	168,078	168,008	167,980	169,377	170,712	173,907	175,418	174,931	174,033	172,483	171,566
試験・実験・評価	時給	1,281	1,300	1,247	1,288	1,337	1,320	1,330	1,337	1,346	1,338	1,337	1,339	1,300
	(参考) 月給	204,943	207,944	199,483	206,008	213,841	211,217	212,860	213,985	215,367	214,155	213,920	214,215	207,986
修理	時給	1,305	1,313	1,342	1,255	1,202	1,259	1,230	1,236	1,261	1,278	1,223	1,216	1,300
	(参考) 月給	208,800	210,000	214,714	200,722	192,300	201,477	196,800	197,818	201,714	204,444	195,750	194,536	208,065
食品加工	時給	1,020	1,021	1,035	1,025	1,029	1,036	1,046	1,057	1,065	1,057	1,057	1,055	1,065
	(参考) 月給	163,151	163,367	165,542	163,982	164,648	165,710	167,351	169,141	170,418	169,068	169,158	168,845	170,372
清掃・洗浄	時給	1,054	1,075	1,078	1,075	1,086	1,107	1,095	1,107	1,115	1,129	1,125	1,106	1,117
	(参考) 月給	168,579	171,932	172,501	172,046	173,793	177,138	175,276	177,084	178,444	180,683	179,928	176,996	178,711
生産管理・生産事務・ 工程管理	時給	1,356	1,332	1,306	1,401	1,322	1,472	1,439	1,416	1,436	1,430	1,230	1,226	1,142
	(参考) 月給	216,956	213,076	208,921	224,081	211,538	235,539	230,308	226,534	229,697	228,732	196,763	196,179	182,655
生産技術	時給	1,582	1,749	1,599	1,579	1,611	1,319	1,629	1,750	1,673	1,737	1,523	1,605	1,556
	(参考) 月給	253,171	279,857	255,879	252,667	257,833	211,067	260,648	279,952	267,667	277,984	243,611	256,769	249,000
製造技術	時給	1,370	1,367	1,333	1,255	1,302	1,369	1,549	1,345	1,348	1,345	1,345	1,344	1,326
	(参考) 月給	219,219	218,794	213,286	200,863	208,247	219,041	247,825	215,245	215,655	215,186	215,193	215,029	212,224
組立・組付け	時給	1,201	1,213	1,218	1,217	1,228	1,245	1,256	1,265	1,265	1,268	1,276	1,272	1,283
	(参考) 月給	192,171	194,154	194,920	194,678	196,459	199,176	200,935	202,339	202,374	202,818	204,134	203,451	205,250
鋳造・鍛造	時給	1,240	1,310	1,308	1,220	1,272	1,306	1,279	1,333	1,307	1,286	1,277	1,314	1,331
	(参考) 月給	198,320	209,575	209,207	195,151	203,501	209,010	204,658	213,353	209,181	205,724	204,250	210,311	212,948
品質管理・品質保証	時給	1,218	1,265	1,248	1,266	1,250	1,245	1,211	1,217	1,222	1,260	1,194	1,187	1,219
	(参考) 月給	194,833	202,439	199,643	202,615	200,057	199,222	193,785	194,643	195,462	201,614	191,041	189,864	195,100
部品供給・充填・運搬	時給	1,169	1,183	1,191	1,182	1,207	1,229	1,226	1,260	1,251	1,256	1,266	1,239	1,253
	(参考) 月給	186,975	189,214	190,577	189,068	193,122	196,649	196,098	201,646	200,197	201,017	202,632	198,310	200,407
溶接	時給	1,445	1,474	1,406	1,385	1,395	1,390	1,373	1,385	1,414	1,417	1,481	1,473	1,475
	(参考) 月給	231,249	235,778	225,029	221,662	223,221	222,323	219,722	221,656	226,236	226,682	236,953	235,665	236,073
その他軽作業・物流・配送	時給	1,099	1,100	1,097	1,100	1,100	1,111	1,113	1,125	1,130	1,154	1,148	1,151	1,166
	(参考) 月給	175,813	176,033	175,531	176,023	175,949	177,778	178,148	179,930	180,852	184,705	183,655	184,117	186,554
その他製造・工場系	時給	1,155	1,168	1,168	1,146	1,139	1,162	1,170	1,196	1,217	1,222	1,203	1,199	1,205
	(参考) 月給	184,868	186,900	186,813	183,426	182,300	185,959	187,253	191,440	194,691	195,506	192,508	191,800	192,747

【本件に関するお問い合わせ先】

株式会社インターワークス リレーション推進部

TEL : 03-6823-5404 FAX : 03-3539-1680

〒105-0003 東京都港区西新橋 1-6-21 NBF 虎ノ門ビル 8階

URL: <https://interworks.jp>

## 調査概要

### 【集計期間】

2018年5月1日～5月31日

### 【集計対象データ】

弊社運営の製造業求人情報サイト『工場ワークス』に掲載された求人広告から、業種別、職種別に平均賃金(※)、求人件数の割合を算出

※平均賃金は、時給、月給(参考)に換算。換算の方法は以下のとおり

#### ■時給換算方法

- ・月給：月給÷20 営業日÷8 時間
- ・日給：日給÷8 時間
- ・年収：年収÷12 カ月÷20 営業日÷8 時間

#### ■(参考)月給換算方法

- ・時給：時給×8 時間×20 営業日
- ・日給：日給×20 営業日
- ・年収：年収÷12 カ月

### 【集計対象エリア】

全国 47 都道府県

関東：東京都、神奈川県、千葉県、埼玉県、茨城県、栃木県、群馬県

関西：大阪府、兵庫県、京都府、滋賀県、奈良県、和歌山県

中部・東海：愛知県、岐阜県、三重県、静岡県、山梨県

北海道・東北：北海道、青森県、岩手県、宮城県、秋田県、山形県、福島県

信越・北陸：富山県、石川県、福井県、新潟県、長野県

中国・四国：鳥取県、島根県、岡山県、広島県、山口県、徳島県、香川県、愛媛県、高知県

九州・沖縄：福岡県、佐賀県、長崎県、熊本県、大分県、宮崎県、鹿児島県、沖縄県

### 【集計業種】

車・バイク・重機系、半導体・先端技術、機械・精密機器・金属、紙・パルプ・印刷、オフィス・業務機器、医療・福祉・介護・製薬、携帯・パソコン・家電、物流・倉庫、ゴム・プラ・石油・化学、住宅・建材、フード・飲料、その他

### 【集計職種】

NC旋盤、クレーン、ドライバー・ドライバー補助、バリ取り・研磨、ハンダ付け、フォークリフト、プレス・板金・塗装、マシンオペレーター、メンテナンス・保守・保全、加工、玉掛け、金型設計、検品・検査・調整、工場内事務、仕分け・梱包・ピッキング、試験・実験・評価、修理、食品加工、清掃・洗浄、生産管理・生産事務・工程管理、生産技術、製造技術、組立・組付け、鋳造・鍛造、品質管理・品質保証、部品供給・充填・運搬、溶接、その他軽作業・物流・配送、その他製造・工場

### 【本件に関するお問い合わせ先】

株式会社インターワークス リレーション推進部

TEL：03-6823-5404 FAX：03-3539-1680

〒105-0003 東京都港区西新橋 1-6-21 NBF 虎ノ門ビル 8階 URL:<https://interworks.jp>

## ■株式会社インターワークスについて

代表取締役会長兼 西本 甲介

社長

証券コード 6032 東証1部

所在地 東京都港区西新橋 1-6-21 NBF 虎ノ門ビル 8階

設立 1991(平成3)年3月

資本金 17,119万円(平成29年4月現在)

事業内容 1. 広告型求人情報サイト、アグリゲート型求人情報検索サイトの企画・運営  
2. コンサルタントによる転職支援サービス  
3. 企業に対する採用業務のアウトソーシング事業  
(関連会社 日本データビジョン株式会社にて実施) <http://www.jdv.co.jp/>

URL <https://interworks.jp/>

運営メディア 全国の製造業・工場に特化した求人「工場ワークス」 <https://04510.jp/>  
生活範囲のちょっと先にある求人情報「ぼけじょぶ」 <https://pokejob.com/>  
全国の求人を一括で探せる「しごとま」 <https://jp.shigoto-matome.com/>  
働く女性のための派遣求人サイト「派遣 Style」 <https://www.haken.or.jp/>  
「アパレルワークス」 <https://apworks.jp/>  
「販売・接客ワークス」 <https://workstore.jp/>  
人材紹介事業「アイ・アム」 <https://www.i-am.jp/>

## ■本件お問合せ先

株式会社インターワークス

リレーション推進部

〒105-0003 東京都港区西新橋 1-6-21 NBF 虎ノ門ビル 8階

TEL : 03-6823-5404 FAX : 03-3539-1680 URL : <https://interworks.jp>

### 【本件に関するお問い合わせ先】

株式会社インターワークス リレーション推進部 TEL : 03-6823-5404 FAX : 03-3539-1680  
〒105-0003 東京都港区西新橋 1-6-21 NBF 虎ノ門ビル 8階 URL: <https://interworks.jp>