

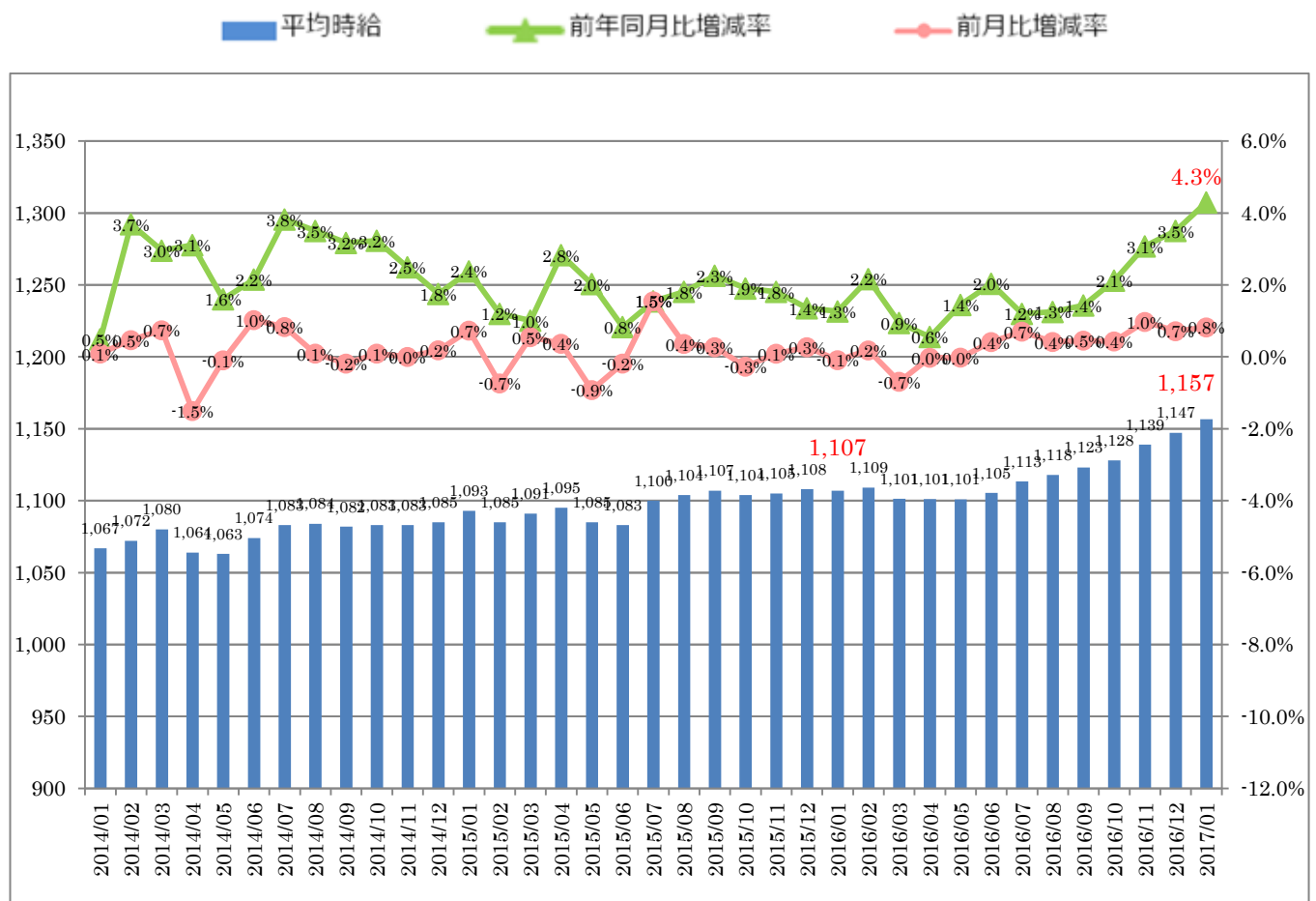
1 月度製造業平均時給は 1,157 円 2015 年 7 月以降から 1,100 円以上を維持。 日本最大級の製造業求人情報サイト『工場ワークス』 ～ 2017 年 1 月度 製造業平均賃金調査 ～

株式会社インターワークス（本社：東京都港区、代表取締役社長：雨宮 玲於奈、東証1部：6032）が運営する日本最大級の製造業求人情報サイト『工場ワークス』（<https://04510.jp/>）は、本サイトに掲載されている求人広告から2017年1月度の平均賃金（エリア別、業種別、職種別）をまとめましたので、ご報告いたします。

■全国平均時給は 1,157 円。2015 年 7 月から続く 1,100 円以上を維持。

1 月度の全国平均時給は 1,157 円（前年同月比+50 円、増減率+4.3%）で、2015 年 7 月から 19 カ月連続で 1,100 円以上を維持しました。

【全国平均時給・増減率の推移】



【本件に関するお問い合わせ先】

株式会社インターワークス リレーション推進室 野田
〒105-0003 東京都港区西新橋 1-6-21 NBF 虎ノ門ビル 8 階

TEL : 03-6823-5404 FAX : 03-3539-1680
URL : <https://interworks.jp>

■エリア別では7エリア中すべてで前年同月比がプラス。

1月度は7エリアすべてにおいて、前年同月比を上回りました。

また、全国平均の増減額が前年同月比より高値となったエリアは、先月の5エリア（「北海道・東北」、「関東」、「信越・北陸」、「中国・四国」、「九州・沖縄」）より、「関東」、「信越・北陸」の2エリアは減少したものの、新たに「関西」が加わり4エリアとなりました。

【エリア別1月度平均賃金】

エリア	平均時給（円）	前年同月比		求人数割合	参考	
		増減額（円）	増減率		平均月給（円）	前年同月比増減額（円）
全国	1,157	50	4.3%	-	185,071	7,917
北海道・東北	1,064	74	6.9%	10.0%	170,214	11,821
関東	1,179	47	4.0%	28.6%	188,679	7,614
中部・東海	1,187	8	0.7%	23.4%	189,889	1,268
信越・北陸	1,114	43	3.9%	10.1%	178,277	6,882
関西	1,172	63	5.4%	14.6%	187,551	10,144
中国・四国	1,119	84	7.5%	7.2%	179,028	13,391
九州・沖縄	1,165	119	10.2%	6.2%	186,456	19,028

■業種別では12業種で前年同月比がプラス。

業種別は12業種のうち、「医療・福祉・介護・製薬」以外はすべて前年同月比プラスとなりました。

また全国平均の前年同月比より高値となった業種は、「半導体・先端技術」、「携帯・パソコン・家電」の2業種となりました。

【業種別12月度平均賃金】

業種	平均時給（円）	前年同月比		求人数割合	参考	
		増減額（円）	増減率		平均月給（円）	前年同月比増減額（円）
全業種	1,157	50	4.3%	-	185,071	7,917
車・バイク・重機系	1,241	28	2.3%	23.6%	198,630	4,569
半導体・先端技術	1,217	96	7.9%	5.9%	194,698	15,389
機械・精密機器・金属	1,156	49	4.2%	15.9%	184,921	7,736
紙・パルプ・印刷	1,134	45	3.9%	0.9%	181,394	7,133
オフィス・業務機器	1,121	21	1.9%	0.4%	179,337	3,316
医療・福祉・介護・製薬	1,124	▲ 41	-3.6%	1.0%	179,875	▲ 6,446
携帯・パソコン・家電	1,197	133	11.1%	3.5%	191,594	21,282
物流・倉庫	1,147	49	4.3%	6.8%	183,523	7,817
ゴム・プラ・石油・化学	1,102	12	1.1%	2.9%	176,268	1,899
住宅・建材	1,135	45	4.0%	2.2%	181,584	7,262
フード・飲料	1,024	28	2.7%	7.3%	163,826	4,532
その他	1,117	73	6.5%	29.5%	178,734	11,661

■職種別では 29 職種中 26 職種が前年同月比プラス

職種別では先月と同様に、29 職種中、前年同月比でプラスが 26 職種、マイナスが 3 職種となりました。

【職種別 12 月度平均賃金】

職種	平均時給 (円)	前年同月比		求人数割合	参考	
		増減額 (円)	増減率		平均月給 (円)	前年同月比増減額 (円)
全職種	1,157	50	4.3%	-	185,071	7,917
NC 旋盤	1,305	▲ 8	-0.6%	0.1%	208,859	▲ 1,203
クレーン	1,298	100	7.7%	0.0%	207,700	16,030
ドライバー・ドライバー補助	1,451	57	3.9%	1.1%	232,209	9,110
バリ取り・研磨	1,137	44	3.8%	0.7%	181,852	6,896
ハンダ付け	1,096	65	5.9%	0.0%	175,300	10,316
フォークリフト	1,181	18	1.5%	3.9%	188,881	2,827
プレス・板金・塗装	1,139	44	3.9%	1.0%	182,228	6,952
マシンオペレーション(MC、成型)	1,170	54	4.6%	13.0%	187,167	8,566
メンテナンス・保守・保全	1,347	39	2.9%	0.7%	215,568	6,299
加工	1,173	46	3.9%	4.2%	187,710	7,434
玉掛け	1,251	73	5.9%	0.1%	200,236	11,782
金型設計	1,450	430	29.7%	0.0%	232,000	68,800
検品・検査・調整	1,120	60	5.4%	13.2%	179,263	9,698
工場内事務	1,111	14	1.3%	0.3%	177,755	2,241
仕分け・梱包・ピッキング	1,054	46	4.4%	12.4%	168,660	7,375
試験・実験・評価	1,219	▲ 99	-8.2%	0.1%	194,975	▲ 15,859
修理	1,120	28	2.5%	0.1%	179,190	4,467
食品加工	1,013	29	2.9%	3.8%	162,130	4,699
清掃・洗浄	1,013	0	0.0%	0.4%	162,132	19
生産管理・生産事務・工程管理	1,220	▲ 45	-3.6%	0.1%	195,274	▲ 7,079
生産技術	1,458	65	4.5%	0.0%	233,314	10,400
製造技術	1,328	57	4.3%	0.1%	212,504	9,140
組立・組付け	1,195	42	3.5%	37.1%	191,147	6,606
鋳造・鍛造	1,199	42	3.5%	0.1%	191,800	6,672
品質管理・品質保証	1,216	91	7.5%	0.1%	194,598	14,659
部品供給・充填・運搬	1,174	51	4.4%	1.2%	187,916	8,307
溶接	1,516	182	12.0%	0.9%	242,577	29,092
その他軽作業・物流・配送	1,105	59	5.4%	2.8%	176,835	9,407
その他製造・工場系	1,127	35	3.1%	2.4%	180,296	5,525

【本件に関するお問い合わせ先】

株式会社インターワークス リレーション推進室 野田
〒105-0003 東京都港区西新橋 1-6-21 NBF 虎ノ門ビル 8 階

TEL : 03-6823-5404 FAX : 03-3539-1680

URL: <https://interworks.jp>

参考資料

【エリア別平均賃金推移】

エリア	平均賃金	2016/01	2016/02	2016/03	2016/04	2016/05	2016/06	2016/07	2016/08	2016/09	2016/10	2016/11	2016/12	2017/01
全国	時給	1,107	1,109	1,101	1,101	1,101	1,105	1,113	1,118	1,123	1,128	1,139	1,147	1,157
	(参考) 月給	177,154	177,465	176,223	176,181	176,147	176,879	178,132	178,876	179,691	180,469	182,241	183,553	185,071
北海道・東北	時給	990	989	989	992	992	1,003	1,009	1,012	1,019	1,025	1,051	1,055	1,064
	(参考) 月給	158,393	158,276	158,221	158,673	158,761	160,413	161,415	161,883	162,991	163,922	168,235	168,808	170,214
関東	時給	1,132	1,134	1,134	1,133	1,132	1,136	1,146	1,149	1,148	1,153	1,159	1,172	1,179
	(参考) 月給	181,065	181,383	181,505	181,296	181,181	181,810	183,385	183,818	183,605	184,531	185,475	187,574	188,679
中部・東海	時給	1,179	1,189	1,162	1,160	1,156	1,164	1,180	1,186	1,189	1,187	1,190	1,188	1,187
	(参考) 月給	188,621	190,205	185,934	185,631	184,991	186,265	188,852	189,770	190,170	189,919	190,464	190,003	189,889
信越・北陸	時給	1,071	1,066	1,047	1,048	1,051	1,055	1,057	1,059	1,070	1,075	1,102	1,106	1,114
	(参考) 月給	171,395	170,517	167,590	167,710	168,228	168,849	169,126	169,513	171,230	172,028	176,253	177,039	178,277
関西	時給	1,109	1,096	1,097	1,102	1,110	1,104	1,114	1,117	1,114	1,131	1,137	1,156	1,172
	(参考) 月給	177,407	175,337	175,595	176,276	177,587	176,622	178,275	178,754	178,277	180,880	181,958	184,903	187,551
中国・四国	時給	1,035	1,038	1,038	1,047	1,056	1,064	1,061	1,059	1,073	1,083	1,095	1,100	1,119
	(参考) 月給	165,637	166,042	166,134	167,532	168,938	170,304	169,779	169,510	171,690	173,346	175,253	176,048	179,028
九州・沖縄	時給	1,046	1,045	1,040	1,048	1,064	1,091	1,078	1,092	1,121	1,125	1,119	1,136	1,165
	(参考) 月給	167,428	167,205	166,339	167,680	170,177	174,535	172,526	174,707	179,341	180,023	178,964	181,727	186,456

【全国業種別平均賃金推移】

業種	平均賃金	2016/01	2016/02	2016/03	2016/04	2016/05	2016/06	2016/07	2016/08	2016/09	2016/10	2016/11	2016/12	2017/01
全業種	時給	1,107	1,109	1,101	1,101	1,101	1,105	1,113	1,118	1,123	1,128	1,139	1,147	1,157
	(参考) 月給	177,154	177,465	176,223	176,181	176,147	176,879	178,132	178,876	179,691	180,469	182,241	183,553	185,071
車・バイク・重機系	時給	1,213	1,216	1,202	1,202	1,210	1,216	1,227	1,228	1,232	1,232	1,226	1,239	1,241
	(参考) 月給	194,061	194,631	192,266	192,393	193,615	194,513	196,247	196,539	197,045	197,096	196,234	198,169	198,630
半導体・先端技術	時給	1,121	1,102	1,105	1,116	1,108	1,118	1,129	1,129	1,149	1,169	1,177	1,182	1,217
	(参考) 月給	179,309	176,290	176,769	178,613	177,300	178,930	180,701	180,626	183,826	187,115	188,254	189,177	194,698
機械・精密機器・金属	時給	1,107	1,104	1,095	1,093	1,093	1,102	1,110	1,115	1,128	1,127	1,138	1,147	1,156
	(参考) 月給	177,185	176,686	175,217	174,877	174,901	176,250	177,548	178,456	180,473	180,264	182,036	183,579	184,921
紙・パルプ・印刷	時給	1,089	1,091	1,095	1,096	1,096	1,091	1,094	1,116	1,118	1,116	1,131	1,124	1,134
	(参考) 月給	174,261	174,610	175,199	175,369	175,320	174,620	174,968	178,597	178,948	178,625	180,908	179,830	181,394
オフィス・業務機器	時給	1,100	1,102	1,101	1,091	1,080	1,089	1,102	1,099	1,112	1,113	1,127	1,134	1,121
	(参考) 月給	176,021	176,396	176,239	174,497	172,834	174,253	176,371	175,896	177,894	178,065	180,298	181,399	179,337
医療・福祉・介護・製薬	時給	1,165	1,159	1,154	1,159	1,141	1,142	1,126	1,160	1,150	1,155	1,191	1,180	1,124
	(参考) 月給	186,321	185,446	184,685	185,448	182,544	182,755	180,131	185,592	183,942	184,761	190,525	188,734	179,875
携帯・パソコン・家電	時給	1,064	1,065	1,065	1,066	1,074	1,077	1,095	1,078	1,098	1,098	1,219	1,202	1,197
	(参考) 月給	170,312	170,407	170,366	170,550	171,911	172,298	175,215	172,467	175,639	175,657	194,968	192,392	191,594
物流・倉庫	時給	1,098	1,099	1,101	1,106	1,098	1,097	1,098	1,106	1,105	1,115	1,124	1,142	1,147
	(参考) 月給	175,706	175,848	176,101	177,010	175,609	175,591	175,641	176,897	176,761	178,439	179,867	182,769	183,523
ゴム・プラ・石油・化学	時給	1,090	1,087	1,071	1,067	1,076	1,086	1,093	1,098	1,103	1,109	1,117	1,108	1,102
	(参考) 月給	174,369	173,882	171,321	170,704	172,121	173,795	174,833	175,716	176,495	177,384	178,746	177,269	176,268
住宅・建材	時給	1,090	1,086	1,087	1,094	1,109	1,123	1,129	1,128	1,123	1,131	1,138	1,133	1,135
	(参考) 月給	174,322	173,697	173,924	175,101	177,442	179,614	180,564	180,471	179,619	180,890	182,130	181,217	181,584
フード・飲料	時給	996	1,003	1,008	1,009	1,009	1,007	1,001	1,002	1,007	1,009	1,012	1,025	1,024
	(参考) 月給	159,234	160,495	161,204	161,478	161,383	161,189	160,195	160,375	161,134	161,467	161,983	164,022	163,826
その他	時給	1,044	1,049	1,063	1,065	1,063	1,063	1,062	1,068	1,065	1,080	1,078	1,100	1,117
	(参考) 月給	167,073	167,763	170,014	170,445	170,116	170,102	169,882	170,829	170,414	172,751	172,464	176,033	178,734

【本件に関するお問い合わせ先】

株式会社インターワークス リレーション推進室 野田
〒105-0003 東京都港区西新橋 1-6-21 NBF 虎ノ門ビル 8 階

TEL : 03-6823-5404 FAX : 03-3539-1680

URL: <https://interworks.jp>

【全国職種別平均賃金推移】

職種	平均賃金	2016/01	2016/02	2016/03	2016/04	2016/05	2016/06	2016/07	2016/08	2016/09	2016/10	2016/11	2016/12	2017/01
全職種	時給	1,107	1,109	1,101	1,101	1,101	1,105	1,113	1,118	1,123	1,128	1,139	1,147	1,157
	(参考) 月給	177,154	177,465	176,223	176,181	176,147	176,879	178,132	178,876	179,691	180,469	182,241	183,553	185,071
NC旋盤	時給	1,313	1,309	1,282	1,262	1,246	1,302	1,328	1,327	1,371	1,328	1,313	1,269	1,305
	(参考) 月給	210,062	209,404	205,158	201,849	199,378	208,272	212,503	212,289	219,388	212,505	210,013	202,981	208,859
クレーン	時給	1,198	1,224	1,229	1,236	1,237	1,246	1,300	1,332	1,325	1,289	1,289	1,299	1,298
	(参考) 月給	191,670	195,853	196,640	197,714	197,973	199,411	208,000	213,096	212,030	206,262	206,200	207,900	207,700
ドライバー・ ドライバー補助	時給	1,394	1,397	1,352	1,351	1,345	1,356	1,403	1,449	1,456	1,447	1,452	1,468	1,451
	(参考) 月給	223,099	223,467	216,292	216,135	215,124	216,891	224,545	231,856	232,968	231,466	232,262	234,933	232,209
バリ取り・研磨	時給	1,093	1,106	1,088	1,093	1,082	1,077	1,076	1,080	1,120	1,137	1,157	1,174	1,137
	(参考) 月給	174,956	176,900	174,085	174,887	173,105	172,381	172,145	172,749	179,225	181,872	185,131	187,893	181,852
ハンダ付け	時給	1,031	1,027	1,016	1,025	1,010	1,013	1,013	994	1,019	1,023	1,125	1,106	1,096
	(参考) 月給	164,984	164,288	162,560	164,038	161,600	162,080	162,000	159,042	163,053	163,657	180,000	176,985	175,300
フォークリフト	時給	1,163	1,174	1,174	1,174	1,164	1,160	1,173	1,188	1,194	1,200	1,212	1,177	1,181
	(参考) 月給	186,054	187,809	187,822	187,777	186,258	185,526	187,745	190,128	191,062	192,051	193,904	188,355	188,881
プレス・板金・塗装	時給	1,095	1,113	1,099	1,096	1,101	1,084	1,092	1,102	1,119	1,128	1,151	1,164	1,139
	(参考) 月給	175,276	178,106	175,894	175,361	176,235	173,372	174,709	176,247	179,091	180,404	184,180	186,165	182,228
マシンオペレーション (MC、成型)	時給	1,116	1,111	1,121	1,116	1,115	1,121	1,119	1,128	1,135	1,142	1,137	1,145	1,170
	(参考) 月給	178,601	177,759	179,326	178,621	178,352	179,284	179,069	180,427	181,530	182,786	181,881	183,149	187,167
メンテナンス・保守・保全	時給	1,308	1,285	1,229	1,239	1,260	1,251	1,331	1,339	1,306	1,348	1,353	1,360	1,347
	(参考) 月給	209,269	205,592	196,697	198,197	201,543	200,218	212,921	214,190	209,012	215,753	216,503	217,609	215,568
加工	時給	1,127	1,124	1,125	1,121	1,128	1,139	1,147	1,145	1,151	1,154	1,151	1,160	1,173
	(参考) 月給	180,276	179,834	179,977	179,391	180,433	182,223	183,539	183,163	184,147	184,581	184,097	185,566	187,710
玉掛け	時給	1,178	1,263	1,152	1,138	1,136	1,150	1,297	1,289	1,216	1,246	1,253	1,263	1,251
	(参考) 月給	188,454	202,129	184,379	182,134	181,708	184,033	207,520	206,295	194,633	199,429	200,400	202,071	200,236
金型設計	時給	1,020	1,022	1,027	1,143	1,516	1,281	1,304	1,391	1,438	1,521	1,000	1,250	1,450
	(参考) 月給	163,200	163,535	164,267	182,933	242,500	205,000	208,571	222,500	230,000	243,333	160,000	200,000	232,000
検品・検査・調整	時給	1,060	1,055	1,050	1,048	1,055	1,054	1,062	1,057	1,059	1,069	1,118	1,119	1,120
	(参考) 月給	169,565	168,818	167,980	167,733	168,790	168,656	169,970	169,078	169,435	171,047	178,894	179,010	179,263
工場内事務	時給	1,097	1,085	1,062	1,042	1,051	1,059	1,081	1,100	1,134	1,093	1,110	1,115	1,111
	(参考) 月給	175,514	173,583	169,986	166,786	168,181	169,502	172,891	175,974	181,444	174,952	177,535	178,387	177,755
仕分け・梱包・ピッキング	時給	1,008	1,013	1,021	1,020	1,016	1,022	1,028	1,031	1,022	1,026	1,037	1,050	1,054
	(参考) 月給	161,285	162,046	163,331	163,161	162,617	163,571	164,509	164,951	163,525	164,109	165,872	168,014	168,660
試験・実験・評価	時給	1,318	1,283	1,275	1,256	1,299	1,250	1,377	1,432	1,415	1,409	1,233	1,198	1,219
	(参考) 月給	210,834	205,214	203,955	201,018	207,800	200,026	220,317	229,192	226,433	225,500	197,276	191,640	194,975
修理	時給	1,092	1,098	1,258	1,279	1,238	1,188	1,093	1,069	1,062	1,050	1,059	1,120	1,120
	(参考) 月給	174,723	175,607	201,307	204,585	198,086	190,133	174,850	171,000	169,871	167,957	169,500	179,278	179,190
食品加工	時給	984	990	992	993	987	988	986	990	999	1,002	1,012	1,020	1,013
	(参考) 月給	157,431	158,358	158,713	158,806	157,987	158,137	157,810	158,368	159,788	160,396	161,974	163,127	162,130
清掃・洗浄	時給	1,013	1,004	1,019	1,014	1,011	1,009	1,004	1,021	1,020	1,017	1,031	1,016	1,013
	(参考) 月給	162,113	160,667	163,019	162,305	161,761	161,396	160,665	163,303	163,126	162,759	164,988	162,574	162,132
生産管理・生産事務・ 工程管理	時給	1,265	1,260	1,254	1,202	1,304	1,296	1,347	1,340	1,255	1,260	1,298	1,274	1,220
	(参考) 月給	202,353	201,524	200,638	192,358	208,658	207,433	215,449	214,435	200,842	201,594	207,675	203,789	195,274
生産技術	時給	1,393	1,355	1,538	1,553	1,484	1,414	1,488	1,444	1,459	1,479	1,591	1,671	1,458
	(参考) 月給	222,914	216,858	246,125	248,467	237,489	226,220	238,022	231,109	233,487	236,715	254,578	267,314	233,314
製造技術	時給	1,271	1,285	1,277	1,241	1,273	1,233	1,327	1,296	1,318	1,325	1,302	1,384	1,328
	(参考) 月給	203,364	205,596	204,342	198,616	203,604	197,357	212,260	207,327	210,928	211,965	208,392	221,363	212,504
組立・組付け	時給	1,153	1,157	1,146	1,144	1,141	1,150	1,159	1,167	1,180	1,177	1,178	1,182	1,195
	(参考) 月給	184,541	185,169	183,436	183,095	182,542	183,952	185,392	186,697	188,799	188,290	188,553	189,071	191,147
鋳造・鍛造	時給	1,157	1,150	1,138	1,192	1,181	1,190	1,205	1,179	1,188	1,192	1,201	1,204	1,199
	(参考) 月給	185,128	184,012	182,149	190,758	189,017	190,392	192,824	188,560	190,029	190,738	192,100	192,593	191,800
品質管理・品質保証	時給	1,125	1,131	1,197	1,186	1,220	1,256	1,214	1,210	1,235	1,249	1,269	1,286	1,216
	(参考) 月給	179,939	180,896	191,500	189,757	195,227	201,006	194,177	193,522	197,565	199,911	203,068	205,687	194,598
部品供給・充填・運搬	時給	1,123	1,118	1,118	1,114	1,115	1,132	1,132	1,133	1,139	1,144	1,174	1,167	1,174
	(参考) 月給	179,609	178,932	178,800	178,185	178,371	181,059	181,128	181,309	182,183	183,056	187,829	186,735	187,916
溶接	時給	1,334	1,350	1,266	1,270	1,253	1,280	1,271	1,440	1,431	1,416	1,436	1,477	1,516
	(参考) 月給	213,485	215,954	202,484	203,161	200,529	204,819	203,323	230,384	228,910	226,592	229,721	236,365	242,577
その他軽作業・物流・配送	時給	1,046	1,048	1,050	1,051	1,061	1,060	1,053	1,051	1,060	1,075	1,074	1,095	1,105
	(参考) 月給	167,428	167,622	168,040	168,150	169,718	169,591	168,496	168,210	169,546	172,018	171,799	175,216	176,835
その他製造・工場系	時給	1,092	1,095	1,092	1,108	1,119	1,115	1,113	1,098	1,095	1,125	1,132	1,150	1,127
	(参考) 月給	174,771	175,248	174,789	177,251	179,030	178,441	178,131	175,725	175,213	179,932	181,186	184,068	180,296

【本件に関するお問い合わせ先】

株式会社インターワークス リレーション推進室 野田
〒105-0003 東京都港区西新橋 1-6-21 NBF 虎ノ門ビル 8階

TEL: 03-6823-5404 FAX: 03-3539-1680

URL: <https://interworks.jp>

調査概要

【集計期間】

2017年1月1日～1月31日

【集計対象データ】

弊社運営の製造業求人情報サイト『工場ワークス』に掲載された求人広告から、業種別、職種別に平均賃金(※)、求人件数の割合を算出

※平均賃金は、時給、月給(参考)に換算。換算の方法は以下のとおり

■時給換算方法

- ・月給：月給÷20 営業日÷8 時間
- ・日給：日給÷8 時間
- ・年収：年収÷12 カ月÷20 営業日÷8 時間

■(参考)月給換算方法

- ・時給：時給×8 時間×20 営業日
- ・日給：日給×20 営業日
- ・年収：年収÷12 カ月

【集計対象エリア】

全国 47 都道府県

関東：東京都、神奈川県、千葉県、埼玉県、茨城県、栃木県、群馬県

関西：大阪府、兵庫県、京都府、滋賀県、奈良県、和歌山県

中部・東海：愛知県、岐阜県、三重県、静岡県、山梨県

北海道・東北：北海道、青森県、岩手県、宮城県、秋田県、山形県、福島県

信越・北陸：富山県、石川県、福井県、新潟県、長野県

中国・四国：鳥取県、島根県、岡山県、広島県、山口県、徳島県、香川県、愛媛県、高知県

九州・沖縄：福岡県、佐賀県、長崎県、熊本県、大分県、宮崎県、鹿児島県、沖縄県

【集計業種】

車・バイク・重機系、半導体・先端技術、機械・精密機器・金属、紙・パルプ・印刷、オフィス・業務機器、医療・福祉・介護・製薬、携帯・パソコン・家電、物流・倉庫、ゴム・プラ・石油・化学、住宅・建材、フード・飲料、その他

【集計職種】

NC旋盤、クレーン、ドライバー・ドライバー補助、バリ取り・研磨、ハンダ付け、フォークリフト、プレス・板金・塗装、マシンオペレーション(MC、成型)、メンテナンス・保守・保全、加工、玉掛け、金型設計、検品・検査・調整、工場内事務、仕分け・梱包・ピッキング、試験・実験・評価、修理、食品加工、清掃・洗浄、生産管理・生産事務・工程管理、生産技術、製造技術、組立・組付け、鋳造・鍛造、品質管理・品質保証、部品供給・充填・運搬、溶接、その他軽作業・物流・配送、その他製造・工場

【本件に関するお問い合わせ先】

株式会社インターワークス リレーション推進室 野田
〒105-0003 東京都港区西新橋 1-6-21 NBF 虎ノ門ビル 8階

TEL:03-6823-5404 FAX:03-3539-1680
URL:<https://interworks.jp>

■株式会社インターワークスについて

代表取締役社長 雨宮 玲於奈
証券コード 6032 東証1部
所在地 東京都港区西新橋 1-6-21 NBF 虎ノ門ビル 8階
設立 1991（平成3）年3月
資本金 17,043万4千円(平成28年7月現在)
事業内容 1. 広告型求人情報サイト、アグリゲート型求人情報検索サイトの企画・運営
2. コンサルタントによる転職支援サービス
3. 企業に対する採用業務のアウトソーシング事業
(関連会社 日本データビジョン株式会社にて実施) <http://www.jdv.co.jp/>

URL <https://interworks.jp/>

運営メディア 全国の製造業・工場に特化した求人「工場ワークス」 <https://04510.jp/>
全国の製造業正社員に特化した「製造×転職 Makers」 <https://makers-pride.jp/>
生活範囲のちょっと先にある求人情報「ぼけじょぶ」 <https://pokejob.com/>
全国の求人を一括で探せる「しごとま」 <https://jp.shigoto-matome.com/>
在留外国人向け「Jaboon（じゃぶーん）」 <https://www.jaboon.com/>
働く女性のための派遣求人サイト「派遣 Style」 <https://www.haken.or.jp/>
「アパレルワークス」 <http://apworks.jp/>
「販売・接客ワークス」 <https://workstore.jp/>
人材紹介事業「アイ・アム」 <http://www.i-am.jp/>
女性の人事キャリアを支援する「CAREERnd」 <https://careernd.jp/>

■本件お問合せ先

株式会社インターワークス
リレーション推進室 担当：野田
〒105-0003 東京都港区西新橋 1-6-21 NBF 虎ノ門ビル 8階
TEL：03-6823-5404 FAX：03-3539-1680 URL：<https://interworks.jp>

【本件に関するお問い合わせ先】

株式会社インターワークス リレーション推進室 野田 TEL：03-6823-5404 FAX：03-3539-1680
〒105-0003 東京都港区西新橋 1-6-21 NBF 虎ノ門ビル 8階 URL：<https://interworks.jp>