

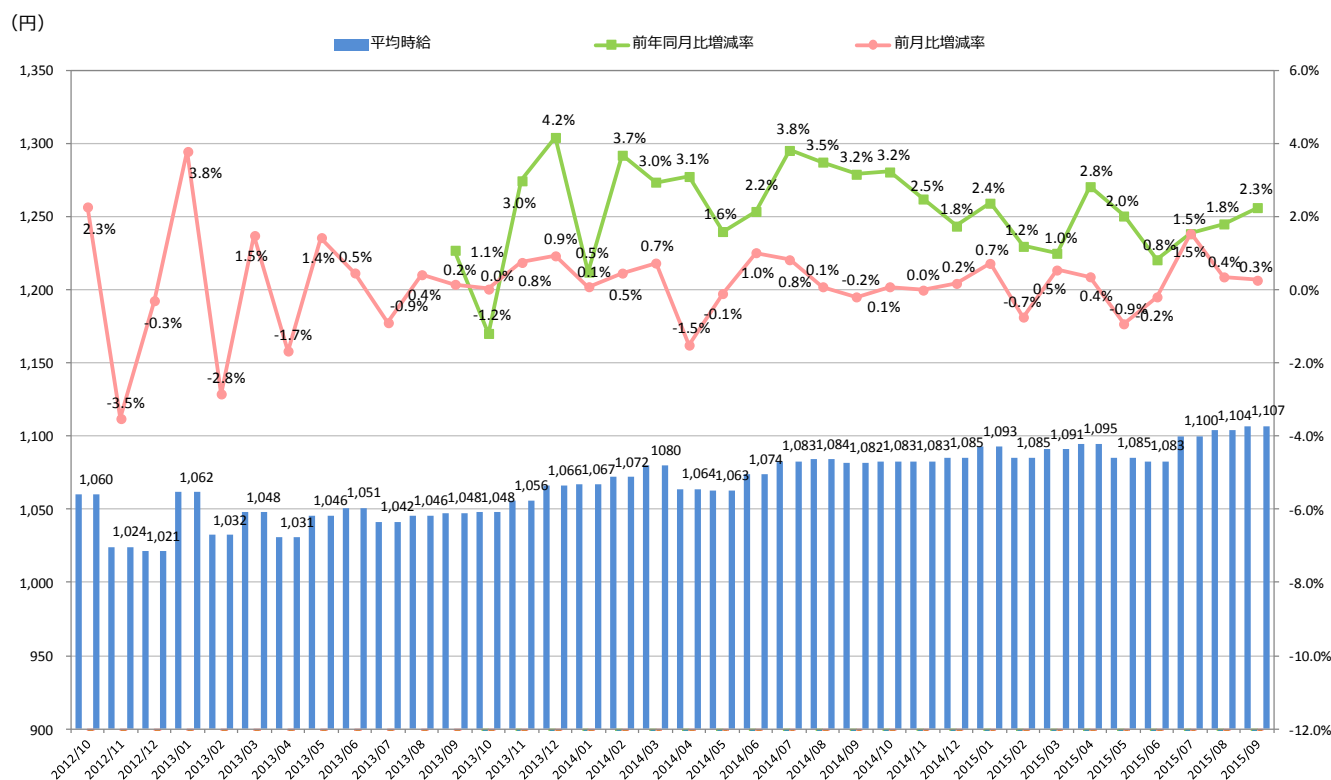
9 月度製造業平均時給は 1,107 円 3 カ月続けて調査開始以来の最高時給に 日本最大級の製造業求人情報サイト『工場ワークス』 ～ 2015 年 9 月度 製造業平均賃金調査 ～

株式会社インターワークス（本社：東京都港区、代表取締役社長：雨宮 玲於奈、東証マザーズ：6032）が運営する日本最大級の製造業求人情報サイト『工場ワークス』（<http://04510.jp/>）は、本サイトに掲載されている求人広告から 2015 年 9 月度の平均賃金（エリア別、業種別、職種別）をまとめましたので、ご報告いたします。

■全国平均時給は 1,107 円。前年同月比は 23 カ月連続プラス。

9 月度の全国平均時給は 1,107 円（前年同月比+25 円、増減率+2.3%、前月比+3 円、増減率+0.3%）で、前年同月比は 23 カ月連続のプラス、前月比が 3 カ月連続のプラスとなりました。

【全国平均時給・増減率の推移】



【本件に関するお問い合わせ先】

株式会社インターワークス 広報・PR 担当 桑波田 TEL:03-6823-5404 FAX:03-3539-1680

■M&S 事業部 メディア開発部 部長 高林 暁のコメント

9 月度の全国平均時給は、8 月に続き、当社の調査開始以来最高の 1,107 円となりました。前月比増減率は、0.3%と高止まりの傾向になってきております。業種別では、8 月に続き、「車・バイク・重機系」の平均賃金が 1,210 円となり、平均賃金の上昇に大きく寄与しております。また、エリア別では、前年同月比では全てのエリアでプラスとなっておりますが、前月比においてはマイナスのエリア（関西、中国・四国、九州・沖縄）が出てきており、高止まりの傾向が見えることから、「車・バイク・重機系」においても今後は高止まりする可能性があります。

■エリア別では前年同月比が全エリアでプラス。

各エリアでは北海道・東北 999 円（前年同月比+11 円、増減率+1.1%）、関東 1,125 円（前年同月比+6 円、増減率+0.5%）、中部・東海 1,173 円（前年同月比+22 円、増減率+1.9%）、信越・北陸 1,051 円（前年同月比+19 円、増減率+1.8%）、関西 1,128 円（前年同月比+51 円、増減率+4.5%）、中国・四国 1,047 円（前年同月比+36 円、増減率+3.4%）、九州・沖縄 1,057 円（前年同月比+56 円、増減率+5.3%）の全 7 エリアで前年同月比がプラスとなりました。

【エリア別 9 月度平均賃金】

エリア	平均時給（円）	前年同月比		求人数割合	参考	
		増減額（円）	増減率		平均月給（円）	前年同月比増減額（円）
全国	1,107	25	2.3%	-	177,094	3,948
北海道・東北	999	11	1.1%	10.3%	159,894	1,834
関東	1,125	6	0.5%	31.7%	180,057	1,036
中部・東海	1,173	22	1.9%	21.9%	187,672	3,543
信越・北陸	1,051	19	1.8%	9.1%	168,224	3,093
関西	1,128	51	4.5%	14.0%	180,522	8,235
中国・四国	1,047	36	3.4%	6.6%	167,485	5,772
九州・沖縄	1,057	56	5.3%	6.4%	169,051	8,931

■業種別では前年同月比で 10 業種がプラス。

業種別では「車・バイク・重機系」（1,210 円、前年同月比+35 円、増減率+2.9%）、「半導体・先端技術」（1,120 円、前年同月比+35 円、増減率+3.1%）、「機械・精密機器・金属」（1,119 円、前年同月比+11 円、増減率+1.0%）、「紙・パルプ・印刷」（1,073 円、前年同月比+28 円、増減率+2.6%）、「オフィス・業務機器」（1,079 円、前年同月比+18 円、増減率+1.7%）、「医療・福祉・介護・製薬」（1,173 円、前年同月比+75 円、増減率+6.4%）、「携帯・パソコン・家電」（1,073 円、前年同月比+32 円、増減率+3.0%）、「ゴム・プラ・石油・化学」（1,070 円、前年同月比+5 円、増減率+0.5%）、「住宅・建材」（1,092 円、前年同月比+11 円、増減率+1.0%）、「フード・飲料」（1,006 円、前年同月比+34 円、増減率+3.4%）と 10 業種で前年同月比プラスになりました。

【本件に関するお問い合わせ先】

株式会社インターワークス 広報・PR 担当 桑波田 TEL:03-6823-5404 FAX:03-3539-1680

【全国業種別 9 月度平均賃金】

業種	平均時給 (円)	前年同月比		求人数割合	参考	
		増減額 (円)	増減率		平均月給 (円)	前年同月比増減額 (円)
全業種	1,107	25	2.3%	-	177,094	3,948
車・バイク・重機系	1,210	35	2.9%	24.3%	193,622	5,665
半導体・先端技術	1,120	35	3.1%	4.8%	179,239	5,575
機械・精密機器・金属	1,119	11	1.0%	18.3%	178,985	1,662
紙・パルプ・印刷	1,073	28	2.6%	1.4%	171,621	4,457
オフィス・業務機器	1,079	18	1.7%	0.5%	172,694	2,879
医療・福祉・介護・製薬	1,173	75	6.4%	1.9%	187,681	11,956
携帯・パソコン・家電	1,073	32	3.0%	4.7%	171,601	4,978
物流・倉庫	1,092	▲ 20	-1.8%	8.3%	174,774	▲ 3,072
ゴム・プラ・石油・化学	1,070	5	0.5%	3.2%	171,169	703
住宅・建材	1,092	11	1.0%	2.9%	174,684	1,647
フード・飲料	1,006	34	3.4%	7.8%	160,960	5,452
その他	1,032	▲ 1	-0.1%	21.9%	165,143	▲ 119

■職種別では 29 職種中 19 職種が前年同月比プラス

職種別では 29 職種中、前年同月比でプラスが 19 職種、マイナスが 9 職種となりました。

【全国職種 9 月度平均賃金】

業種	平均時給 (円)	前年同月比		求人数割合	参考	
		増減額 (円)	増減率		平均月給 (円)	前年同月比増減額 (円)
全職種	1,107	25	2.3%	-	177,094	3,948
NC 旋盤	1,273	76	6.0%	0.2%	203,620	12,095
クレーン	1,267	81	6.4%	0.1%	202,742	12,931
ドライバー・ドライバー補助	1,266	▲ 94	-7.4%	2.3%	202,549	▲ 15,101
バリ取り・研磨	1,088	44	4.0%	0.9%	174,154	7,119
ハンダ付け	1,073	39	3.6%	0.1%	171,657	6,252
フォークリフト	1,147	36	3.1%	2.6%	183,462	5,781
プレス・板金・塗装	1,104	25	2.3%	1.1%	176,637	4,012
マシンオペレーション(MC、成型)	1,105	21	1.9%	9.3%	176,859	3,360
メンテナンス・保守・保全	1,263	▲ 126	-10.0%	0.6%	202,001	▲ 20,308
加工	1,128	36	3.2%	4.8%	180,503	5,843
玉掛け	1,129	▲ 29	-2.6%	0.7%	180,684	▲ 4,561
金型設計	1,651	656	39.7%	0.0%	264,123	104,996
検品・検査・調整	1,056	18	1.7%	12.4%	168,981	2,975
工場内事務	1,058	▲ 16	-1.5%	0.2%	169,232	▲ 2,553
仕分け・梱包・ピッキング	1,006	0	0.0%	11.4%	160,998	57
試験・実験・評価	1,307	60	4.6%	0.1%	209,132	9,560
修理	1,128	41	3.6%	0.1%	180,449	6,543
食品加工	978	23	2.4%	5.9%	156,537	3,719
清掃・洗浄	1,039	29	2.8%	0.4%	166,186	4,533
生産管理・生産事務・工程管理	1,151	▲ 132	-11.5%	0.2%	184,176	▲ 21,164
生産技術	1,368	▲ 143	-10.5%	0.1%	218,853	▲ 22,936
製造技術	1,239	39	3.1%	0.6%	198,306	6,237
組立・組付け	1,155	38	3.3%	37.0%	184,787	6,050
鑄造・鍛造	1,156	▲ 11	-1.0%	0.3%	185,039	▲ 1,649
品質管理・品質保証	1,195	▲ 7	-0.6%	0.1%	191,195	▲ 1,089
部品供給・充填・運搬	1,111	▲ 10	-0.9%	1.1%	177,784	▲ 1,546
溶接	1,310	12	0.9%	1.0%	209,646	1,986
その他軽作業・物流・配送	1,054	27	2.6%	2.9%	168,594	4,346
その他製造・工場系	1,081	24	2.2%	3.7%	172,961	3,875

【本件に関するお問い合わせ先】

株式会社インターワークス 広報・PR 担当 桑波田 TEL:03-6823-5404 FAX:03-3539-1680

参考資料

【エリア別平均賃金推移】

エリア	平均賃金	2014/09	2014/10	2014/11	2014/12	2015/01	2015/02	2015/03	2015/04	2015/05	2015/06	2015/07	2015/08	2015/09
全国	時給	1,082	1,083	1,083	1,085	1,093	1,085	1,091	1,095	1,085	1,083	1,100	1,104	1,107
	(参考)月給	173,146	173,146	173,299	173,299	173,299	173,299	173,299	175,207	173,669	173,201	175,936	176,660	177,094
北海道・東北	時給	988	989	984	989	991	970	975	978	970	975	991	994	999
	(参考)月給	158,060	158,319	157,389	158,167	158,488	155,262	156,031	156,555	155,155	155,932	158,487	159,054	159,894
関東	時給	1,119	1,115	1,106	1,110	1,119	1,122	1,122	1,123	1,117	1,114	1,123	1,119	1,125
	(参考)月給	179,021	178,473	176,967	177,557	179,057	179,498	179,553	179,616	178,725	178,304	179,722	179,102	180,057
中部・東海	時給	1,151	1,147	1,143	1,145	1,154	1,145	1,146	1,148	1,145	1,148	1,163	1,169	1,173
	(参考)月給	184,129	183,506	182,825	183,237	184,565	183,174	183,285	183,658	183,134	183,731	186,083	187,109	187,672
信越・北陸	時給	1,032	1,028	1,022	1,025	1,039	1,026	1,033	1,035	1,032	1,026	1,047	1,047	1,051
	(参考)月給	165,131	164,479	163,579	163,970	166,301	164,096	165,251	165,568	165,097	164,165	167,480	167,543	168,224
関西	時給	1,077	1,081	1,086	1,086	1,099	1,095	1,113	1,118	1,111	1,108	1,123	1,132	1,128
	(参考)月給	172,287	172,892	173,710	173,802	175,817	175,210	178,144	178,902	177,822	177,344	179,757	181,180	180,522
中国・四国	時給	1,011	1,014	1,035	1,033	1,042	1,028	1,044	1,049	1,033	1,027	1,052	1,052	1,047
	(参考)月給	161,713	162,301	165,604	165,248	166,754	164,455	167,089	167,874	165,277	164,353	168,357	168,337	167,485
九州・沖縄	時給	1,001	1,024	1,052	1,045	1,047	1,040	1,036	1,035	1,014	1,019	1,043	1,062	1,057
	(参考)月給	160,120	163,776	168,241	167,121	167,503	166,377	165,742	165,616	162,270	163,070	166,863	169,910	169,051

【全国業種別平均賃金推移】

業種	平均賃金	2014/09	2014/10	2014/11	2014/12	2015/01	2015/02	2015/03	2015/04	2015/05	2015/06	2015/07	2015/08	2015/09
全業種	時給	1,082	1,083	1,083	1,085	1,093	1,085	1,091	1,095	1,085	1,083	1,100	1,104	1,107
	(参考)月給	173,146	173,146	173,299	173,299	173,299	173,299	173,299	175,207	173,669	173,201	175,936	176,660	177,094
車・バイク・重機系	時給	1,175	1,175	1,170	1,175	1,180	1,172	1,167	1,164	1,167	1,188	1,199	1,204	1,210
	(参考)月給	187,957	188,044	187,147	187,932	188,840	187,455	186,705	186,265	186,661	190,003	191,848	191,848	191,848
半導体・先端技術	時給	1,085	1,075	1,075	1,075	1,069	1,070	1,081	1,064	1,095	1,097	1,109	1,111	1,120
	(参考)月給	173,664	171,929	172,041	171,925	171,010	171,192	172,961	170,201	175,133	175,564	177,437	177,437	177,437
機械・精密機器・金属	時給	1,108	1,108	1,103	1,100	1,102	1,099	1,107	1,108	1,106	1,108	1,111	1,113	1,119
	(参考)月給	177,323	177,266	176,462	176,072	176,322	175,827	177,046	177,224	176,962	177,264	177,772	177,772	177,772
紙・パルプ・印刷	時給	1,045	1,034	1,032	1,052	1,057	1,063	1,070	1,074	1,077	1,077	1,069	1,074	1,073
	(参考)月給	167,164	165,427	165,175	168,316	169,162	170,138	171,153	171,816	172,368	172,270	171,119	171,119	171,119
オフィス・業務機器	時給	1,061	1,066	1,075	1,060	1,061	1,063	1,083	1,076	1,071	1,077	1,082	1,067	1,079
	(参考)月給	169,815	170,583	171,992	169,575	169,763	170,093	173,216	172,158	171,327	172,373	173,166	173,166	173,166
医療・福祉・介護・製薬	時給	1,098	1,108	1,127	1,120	1,126	1,125	1,106	1,118	1,146	1,137	1,147	1,172	1,173
	(参考)月給	175,725	177,323	180,380	179,226	180,208	180,044	177,033	178,906	183,325	181,979	183,584	183,584	183,584
携帯・パソコン・家電	時給	1,041	1,039	1,039	1,038	1,036	1,037	1,050	1,057	1,060	1,062	1,052	1,070	1,073
	(参考)月給	166,623	166,304	166,235	166,089	165,807	165,951	168,044	169,063	169,648	169,895	168,284	168,284	168,284
物流・倉庫	時給	1,112	1,108	1,119	1,134	1,131	1,141	1,141	1,140	1,129	1,130	1,122	1,116	1,092
	(参考)月給	177,846	177,231	179,033	181,436	180,908	182,578	182,575	182,355	180,625	180,779	179,526	179,526	179,526
ゴム・プラ・石油・化学	時給	1,065	1,065	1,052	1,063	1,062	1,057	1,080	1,084	1,077	1,071	1,065	1,067	1,070
	(参考)月給	170,466	170,477	168,301	170,143	169,872	169,097	172,832	173,430	172,260	171,435	170,337	170,337	170,337
住宅・建材	時給	1,081	1,078	1,075	1,076	1,075	1,074	1,078	1,079	1,084	1,085	1,091	1,087	1,092
	(参考)月給	173,037	172,426	172,002	172,231	171,946	171,810	172,536	172,568	173,386	173,572	174,544	174,544	174,544
フード・飲料	時給	972	973	981	984	980	983	985	987	981	990	999	999	1,006
	(参考)月給	155,508	155,695	157,024	157,370	156,756	157,351	157,537	157,941	156,848	158,246	159,875	159,875	159,875
その他	時給	1,033	1,037	1,038	1,037	1,046	1,003	1,041	1,056	1,010	1,001	1,022	1,031	1,032
	(参考)月給	165,262	165,880	166,054	165,851	167,329	160,489	166,599	168,881	161,529	160,166	163,479	163,479	163,479

【本件に関するお問い合わせ先】

株式会社インターワークス 広報・PR 担当 桑波田 TEL:03-6823-5404 FAX:03-3539-1680

【全国職種別平均賃金推移】

職種	平均賃金	2014/09	2014/10	2014/11	2014/12	2015/01	2015/02	2015/03	2015/04	2015/05	2015/06	2015/07	2015/08	2015/09
全職種	時給	1,082	1,083	1,083	1,085	1,093	1,085	1,091	1,095	1,085	1,083	1,100	1,104	1,107
	(参考) 月給	173,146	173,146	173,299	173,299	173,299	173,299	173,299	175,207	173,669	173,201	175,936	176,660	177,094
NC旋盤	時給	1,197	1,220	1,243	1,263	1,220	1,255	1,259	1,273	1,299	1,268	1,284	1,296	1,273
	(参考) 月給	191,525	195,125	198,868	202,004	195,134	200,842	201,480	203,731	207,917	202,802	205,450	205,450	205,450
クレーン	時給	1,186	1,192	1,193	1,210	1,251	1,308	1,263	1,172	1,267	1,228	1,241	1,256	1,267
	(参考) 月給	189,811	190,731	190,834	193,657	200,240	209,237	202,030	187,512	202,790	196,450	198,558	198,558	198,558
ドライバー・ ドライバー補助	時給	1,360	1,350	1,362	1,382	1,374	1,348	1,357	1,389	1,394	1,374	1,345	1,330	1,266
	(参考) 月給	217,650	216,065	217,877	221,199	219,887	215,692	217,122	222,176	223,086	219,767	215,126	215,126	215,126
バリ取り・研磨	時給	1,044	1,052	1,064	1,053	1,051	1,031	1,081	1,099	1,083	1,056	1,044	1,076	1,088
	(参考) 月給	167,035	168,308	170,209	168,428	168,161	164,942	173,026	175,811	173,266	169,028	167,077	167,077	167,077
ハンダ付け	時給	1,034	1,050	1,061	1,063	1,056	983	1,065	1,118	1,093	1,038	1,078	1,080	1,073
	(参考) 月給	165,405	167,975	169,712	170,035	169,000	157,221	170,324	178,817	174,875	166,117	172,436	172,436	172,436
フォークリフト	時給	1,111	1,116	1,116	1,122	1,129	1,135	1,131	1,135	1,140	1,141	1,142	1,147	1,147
	(参考) 月給	177,681	178,589	178,556	179,457	180,664	181,612	180,969	181,530	182,327	182,570	182,784	182,784	182,784
プレス・板金・塗装	時給	1,079	1,088	1,098	1,104	1,116	1,087	1,096	1,100	1,081	1,068	1,094	1,098	1,104
	(参考) 月給	172,625	174,146	175,641	176,612	178,512	173,925	175,384	175,940	172,979	170,803	175,117	175,117	175,117
マシンオペレーション (MC、成型)	時給	1,084	1,089	1,090	1,093	1,101	1,085	1,093	1,099	1,092	1,080	1,093	1,101	1,105
	(参考) 月給	173,499	174,235	174,360	174,836	176,090	173,657	174,850	175,832	174,743	172,740	174,952	174,952	174,952
メンテナンス・保守・保全	時給	1,389	1,331	1,331	1,312	1,317	1,288	1,284	1,277	1,259	1,249	1,266	1,250	1,263
	(参考) 月給	222,309	212,909	212,994	209,941	210,718	206,088	205,401	204,278	201,390	199,914	202,494	202,494	202,494
加工	時給	1,092	1,090	1,095	1,101	1,108	1,098	1,105	1,107	1,097	1,088	1,113	1,122	1,128
	(参考) 月給	174,660	174,410	175,262	176,215	177,207	175,701	176,800	177,196	175,491	174,044	178,030	178,030	178,030
玉掛け	時給	1,158	1,185	1,220	1,217	1,240	1,253	1,230	1,232	1,274	1,196	1,173	1,138	1,129
	(参考) 月給	185,245	189,521	195,196	194,789	198,417	200,511	196,782	197,083	203,910	191,365	187,616	187,616	187,616
金型設計	時給	995	1,795	1,426	1,196	1,067	1,084	1,000	1,000	1,000	1,000	1,000	1,921	1,651
	(参考) 月給	159,127	287,172	228,235	191,294	170,723	173,382	160,000	160,000	160,000	160,000	215,510	1,921	215,510
検品・検査・調整	時給	1,038	1,037	1,044	1,040	1,045	1,026	1,040	1,045	1,036	1,033	1,049	1,054	1,056
	(参考) 月給	166,006	165,997	167,114	166,361	167,213	164,173	166,431	167,128	165,828	165,303	167,802	167,802	167,802
工場内事務	時給	1,074	1,079	1,043	1,097	1,118	1,091	1,118	1,073	1,071	1,053	1,063	1,032	1,058
	(参考) 月給	171,785	172,588	166,859	175,544	178,840	174,613	178,938	171,614	171,405	168,438	170,039	170,039	170,039
仕分け・梱包・ピッキング	時給	1,006	1,003	1,001	1,003	1,013	1,005	1,013	1,013	990	991	1,006	1,010	1,006
	(参考) 月給	160,941	160,453	160,177	160,467	162,028	160,836	162,147	162,064	158,445	158,488	161,020	161,020	161,020
試験・実験・評価	時給	1,247	1,215	1,216	1,178	1,182	1,235	1,250	1,340	1,291	1,359	1,325	1,328	1,307
	(参考) 月給	199,572	194,361	194,569	188,502	189,053	197,636	199,926	214,404	206,604	217,410	212,066	212,066	212,066
修理	時給	1,087	1,147	1,208	1,187	1,198	1,212	1,145	1,111	1,129	1,113	1,141	1,155	1,128
	(参考) 月給	173,906	183,579	193,239	181,990	191,652	193,877	183,233	177,690	180,649	178,081	182,500	182,500	182,500
食品加工	時給	955	963	976	975	971	965	969	969	956	957	969	978	978
	(参考) 月給	152,818	154,024	156,222	156,066	155,303	154,335	155,039	155,059	153,031	153,185	154,963	154,963	154,963
清掃・洗浄	時給	1,010	1,000	1,002	1,011	990	972	1,010	1,022	1,014	1,029	1,028	1,053	1,039
	(参考) 月給	161,653	159,949	160,253	161,781	158,397	155,444	161,530	163,465	162,252	164,640	164,426	164,426	164,426
生産管理・生産事務・ 工程管理	時給	1,283	1,269	1,256	1,207	1,121	1,119	1,144	1,132	1,143	1,144	1,126	1,162	1,151
	(参考) 月給	205,340	203,079	201,027	193,102	179,285	179,072	183,055	181,150	182,874	183,077	180,097	180,097	180,097
生産技術	時給	1,511	1,492	1,458	1,392	1,279	1,305	1,319	1,353	1,355	1,256	1,367	1,418	1,368
	(参考) 月給	241,789	238,700	233,256	222,736	204,655	208,856	211,044	81,178	216,736	200,891	218,767	218,767	218,767
製造技術	時給	1,200	1,174	1,188	1,179	1,182	1,197	1,183	1,202	1,227	1,252	1,234	1,187	1,239
	(参考) 月給	192,069	187,769	190,123	188,708	189,078	191,484	189,325	192,400	196,292	200,292	197,390	197,390	197,390
組立・組付け	時給	1,117	1,122	1,116	1,118	1,125	1,115	1,116	1,117	1,113	1,126	1,142	1,146	1,155
	(参考) 月給	178,737	179,451	178,522	178,869	180,062	178,478	178,601	178,738	178,081	180,159	182,800	182,800	182,800
鋳造・鍛造	時給	1,167	1,172	1,164	1,181	1,184	1,190	1,174	1,157	1,144	1,149	1,146	1,157	1,156
	(参考) 月給	186,688	187,562	186,293	188,917	189,481	190,440	187,765	185,072	183,079	183,862	183,382	183,382	183,382
品質管理・品質保証	時給	1,202	1,205	1,253	1,222	1,182	1,132	1,123	1,124	1,206	1,204	1,138	1,200	1,195
	(参考) 月給	192,284	192,855	200,560	195,460	189,132	181,122	179,634	179,876	193,025	192,655	182,000	182,000	182,000
部品供給・充填・運搬	時給	1,121	1,119	1,104	1,096	1,098	1,102	1,105	1,114	1,106	1,085	1,080	1,097	1,111
	(参考) 月給	179,330	179,061	176,642	175,357	175,629	176,240	176,735	178,211	176,964	173,660	172,838	172,838	172,838
溶接	時給	1,298	1,308	1,292	1,275	1,296	1,332	1,282	1,305	1,302	1,277	1,311	1,325	1,310
	(参考) 月給	207,660	209,272	206,708	204,027	207,339	213,045	205,173	208,853	208,276	204,255	209,828	209,828	209,828
その他軽作業・物流・配送	時給	1,027	1,031	1,033	1,040	1,042	1,029	1,052	1,062	1,033	1,032	1,050	1,052	1,054
	(参考) 月給	164,248	164,989	165,261	166,343	166,661	164,586	168,335	169,881	165,235	165,092	167,965	167,965	167,965
その他製造・工場系	時給	1,057	1,056	1,063	1,061	1,062	1,064	1,080	1,086	1,079	1,070	1,085	1,082	1,081
	(参考) 月給	169,086	168,954	170,080	169,755	169,907	170,201	172,743	173,798	172,680	171,125	173,527	173,527	173,527

【本件に関するお問い合わせ先】

株式会社インターワークス 広報・PR 担当 桑波田 TEL:03-6823-5404 FAX:03-3539-1680

調査概要

【集計期間】

2015年9月1日～9月30日

【集計対象データ】

弊社運営の製造業求人情報サイト『工場ワークス』に掲載された求人広告から、業種別、職種別に平均賃金（※）、求人件数の割合を算出

※平均賃金は、時給、月給（参考）に換算。換算の方法は以下のとおり

■時給換算方法

- ・月給：月給÷20 営業日÷8 時間
- ・日給：日給÷8 時間
- ・年収：年収÷12 カ月÷20 営業日÷8 時間

■（参考）月給換算方法

- ・時給：時給×8 時間×20 営業日
- ・日給：日給×20 営業日
- ・年収：年収÷12 カ月

【集計対象データ】

全国のべ417,066件

【集計対象エリア】

全国47都道府県

関東：東京都、神奈川県、千葉県、埼玉県、茨城県、栃木県、群馬県

関西：大阪府、兵庫県、京都府、滋賀県、奈良県、和歌山県

中部・東海：愛知県、岐阜県、三重県、静岡県、山梨県

北海道・東北：北海道、青森県、岩手県、宮城県、秋田県、山形県、福島県

信越・北陸：富山県、石川県、福井県、新潟県、長野県

中国・四国：鳥取県、島根県、岡山県、広島県、山口県、徳島県、香川県、愛媛県、高知県

九州・沖縄：福岡県、佐賀県、長崎県、熊本県、大分県、宮崎県、鹿児島県、沖縄県

【集計業種】

車・バイク・重機系、半導体・先端技術、機械・精密機器・金属、紙・パルプ・印刷、オフィス・業務機器、医療・福祉・介護・製薬、携帯・パソコン・家電、物流・倉庫、ゴム・プラ・石油・化学、住宅・建材、フード・飲料、その他

【集計職種】

NC旋盤、クレーン、ドライバー・ドライバー補助、バリ取り・研磨、ハンダ付け、フォークリフト、プレス・板金・塗装、マシンオペレーション(MC、成型)、メンテナンス・保守・保全、加工、玉掛け、金型設計、検品・検査・調整、工場内事務、仕分け・梱包・ピッキング、試験・実験・評価、修理、食品加工、清掃・洗浄、生産管理・生産事務・工程管理、生産技術、製造技術、組立・組付け、鋳造・鍛造、品質管理・品質保証、部品供給・充填・運搬、溶接、その他軽作業・物流・配送、その他製造・工場

【本件に関するお問い合わせ先】

株式会社インターワークス 広報・PR担当 桑波田 TEL:03-6823-5404 FAX:03-3539-1680