

11 月度製造業平均時給は 1,083 円 前年同月比が 13 カ月連続プラス

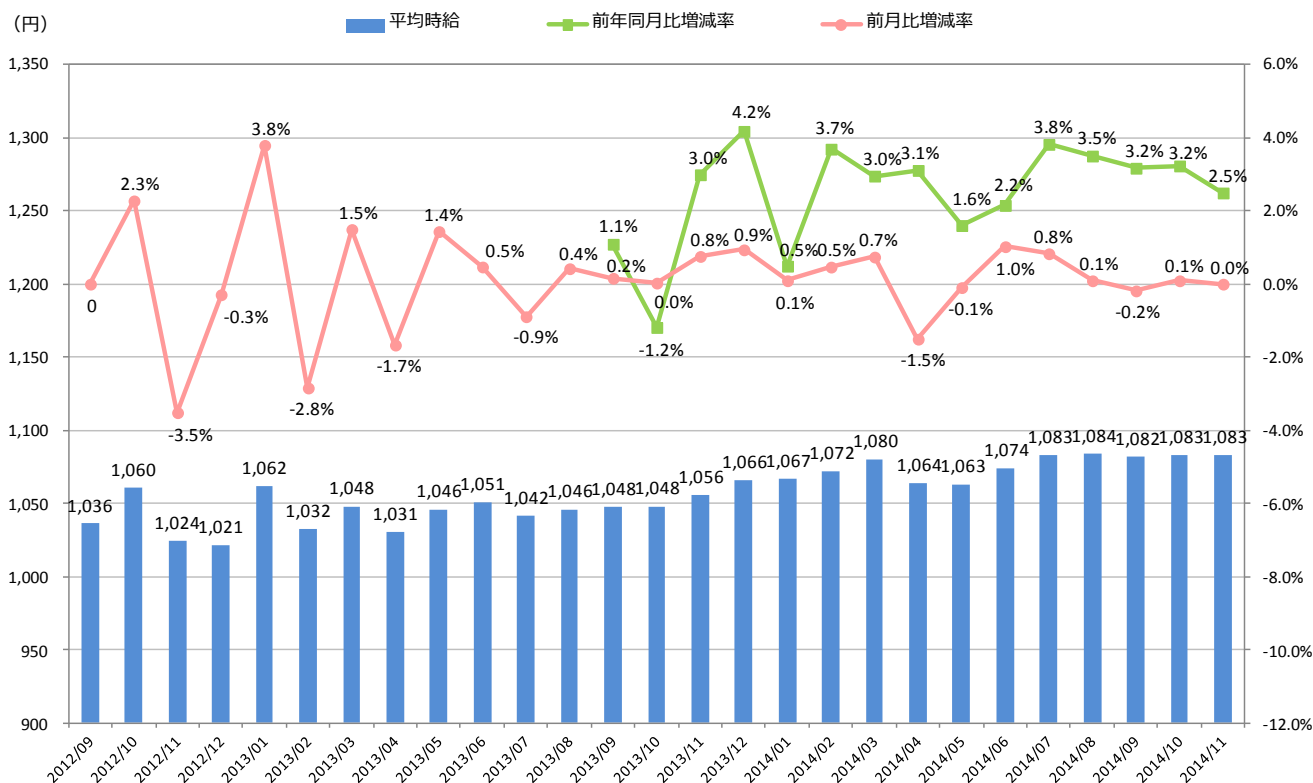
日本最大級の製造業求人情報サイト『工場ワークス』 ～ 2014 年 11 月度 製造業平均賃金調査 ～

株式会社インターワークス（本社：東京都港区、代表取締役社長：雨宮 玲於奈、東証マザーズ：6032）が運営する日本最大級の製造業求人情報サイト『工場ワークス』（<http://04510.jp/>）は、本サイトに掲載されている求人広告から 2014 年 11 月度の平均賃金（エリア別、業種別、職種別）をまとめましたので、ご報告いたします。

■全国平均時給は 1,083 円。前年同月比は 13 カ月連続プラス。

11 月度の全国平均時給は 1,083 円（前年同月比+27 円、増減率+2.5%、前月比±0 円、増減率±0%）で、前年同月比は 13 カ月連続のプラス、前月比は横ばいとなりました。

【全国平均時給・増減率の推移】



【本件に関するお問い合わせ先】

株式会社インターワークス 広報・PR 担当 桑波田 TEL:03-6823-5404 FAX:03-3539-1680

■メディア営業部 部長 大崎 卓也のコメント

11 月度の全国平均時給は 1,083 円と 13 ヶ月連続で前年同月比プラスが続いています。前月比では、7 月以降ほぼ横ばいとなっており、時給の高止まりが見られます。

エリア別では、九州・沖縄エリアの平均時給が前月比+28 円、前年同月比+66 円となっており、10 月に福岡で統計開始以来初めて求人倍率が 1 倍を超えるなど、九州・沖縄エリアでの人手不足は解消されていないため、平均時給が増加したと考えられます。

また、業種別に見ると全国で「車・バイク・重機系」、「半導体・先端技術」、「機械・精密機器・金属」などで時給の高止まりの傾向があります。

■エリア別では全エリアで前年同月比がプラス。

各エリアでは北海道・東北 984 円（前年同月比+42 円、増減率+4.3%）、関東 1,106 円（前年同月比+25 円、増減率+2.3%）、中部・東海 1,143 円（前年同月比+22 円、増減率+1.9%）、信越・北陸 1,022 円（前年同月比+21 円、増減率+2.1%）、関西 1,086 円（前年同月比 13 円、増減率+1.2%）、中国・四国 1,035 円（前年同月比+23 円、増減率+2.2%）、九州・沖縄 1,052 円（前年同月比+66 円、増減率+6.3%）の全エリアで前年同月比がプラスとなりました。

【エリア別 11 月度平均賃金】

エリア	平均時給 (円)	前年同月比		前月比		求人数割合	参考		
		増減額 (円)	増減率	増減額 (円)	増減率		平均月給 (円)	前年同月比増減額 (円)	前月比増減額 (円)
全国	1,083	27	2.5%	0	0.0%	-	173,299	4,398	35
北海道・東北	984	42	4.3%	▲ 5	-0.5%	8.2%	157,389	6,627	▲ 930
関東	1,106	25	2.3%	▲ 9	-0.8%	32.7%	176,967	3,932	▲ 1,506
中部・東海	1,143	22	1.9%	▲ 4	-0.3%	19.8%	182,825	3,454	▲ 681
信越・北陸	1,022	21	2.1%	▲ 6	-0.6%	10.4%	163,579	3,415	▲ 900
関西	1,086	13	1.2%	5	0.5%	16.0%	173,710	2,086	818
中国・四国	1,035	23	2.2%	21	2.0%	7.0%	165,604	3,695	3,303
九州・沖縄	1,052	66	6.3%	28	2.7%	5.9%	168,241	10,423	4,465

■業種別では 12 業種中 10 業種で前年同月比プラス。前月比では 7 業種がプラス。

業種別では「車・バイク・重機系」（1,170 円、前年同月比+14 円、増減率+1.2%）、「半導体・先端技術」（1,075 円、前年同月比+46 円、増減率+4.3%）、「機械・精密機器・金属」（1,103 円、前年同月比+31 円、増減率+2.8%）、「紙・パルプ・印刷」（1,032 円、前年同月比+4 円、増減率+0.4%）、「医療・福祉・介護・製薬」（1,127 円、前年同月比+17 円、増減率+1.5%）、「携帯・パソコン・家電」（1,039 円、前年同月比+11 円、増減率+1.1 %）、「物流・倉庫」（1,119 円、前年同月比+80 円、増減率+7.1%）、「住宅・建材」（1,075 円、前年同月比+11 円、増減率+1.0%）、「フード・飲料」（981 円、前年同月比+21 円、増減率+2.1%）、「その他」（1,038 円、前年同月比+35 円、増減率+3.4%）と 12 業種中 10 業種で前年同月比プラスになりました。

前月比では 7 業種がプラス、5 業種がマイナスとなりました。

【本件に関するお問い合わせ先】

株式会社インターワークス 広報・PR 担当 桑波田 TEL:03-6823-5404 FAX:03-3539-1680

【全国業種別 11 月度平均賃金】

業種	平均時給 (円)	前年同月比		前月比		求人数割合	参考		
		増減額 (円)	増減率	増減額 (円)	増減率		平均月給 (円)	前年同月比増減額 (円)	前月比増減額 (円)
全業種	1,083	27	2.5%	0	0.0%	-	173,299	4,398	153
車・バイク・重機系	1,170	14	1.2%	▲ 5	-0.4%	22.4%	187,147	2,120	▲ 897
半導体・先端技術	1,075	46	4.3%	0	0.0%	3.4%	172,041	7,476	112
機械・精密機器・金属	1,103	31	2.8%	▲ 5	-0.5%	16.1%	176,462	4,883	▲ 804
紙・パルプ・印刷	1,032	4	0.4%	▲ 2	-0.2%	1.3%	165,175	740	▲ 252
オフィス・業務機器	1,075	0	0.0%	9	0.8%	0.6%	171,992	8	1,409
医療・福祉・介護・製薬	1,127	17	1.5%	19	1.7%	1.6%	180,380	2,851	3,057
携帯・パソコン・家電	1,039	11	1.1%	0	0.0%	3.2%	166,235	1,766	▲ 69
物流・倉庫	1,119	80	7.1%	11	1.0%	6.2%	179,033	12,803	1,802
ゴム・プラ・石油・化学	1,052	▲ 21	-2.0%	▲ 13	-1.2%	2.8%	168,301	▲ 3,304	▲ 2,176
住宅・建材	1,075	11	1.0%	▲ 3	-0.3%	2.8%	172,002	1,833	▲ 424
フード・飲料	981	21	2.1%	8	0.8%	7.3%	157,024	3,464	1,329
その他	1,038	35	3.4%	1	0.1%	32.3%	166,054	5,588	174

■職種別では 29 職種中 24 職種が前年同月比プラス

職種別では 29 職種中、前年同月比でプラスが 24 職種、マイナスが 5 職種、前月比では 18 職種がプラス、9 職種がマイナスとなりました。

【全国職種 11 月度平均賃金】

業種	平均時給 (円)	前年同月比		前月比		求人数割合	参考		
		増減額 (円)	増減率	増減額 (円)	増減率		平均月給 (円)	前年同月比増減額 (円)	前月比増減額 (円)
全職種	1,083	27	2.5%	0	0.0%	-	173,299	4,398	153
NC旋盤	1,243	63	5.1%	23	1.9%	0.2%	198,868	9,999	3,743
クレーン	1,193	▲ 37	-3.1%	1	0.1%	0.2%	190,834	▲ 6,037	103
ドライバー・ドライバー補助	1,362	179	13.1%	12	0.9%	1.7%	217,877	28,670	1,812
バリ取り・研磨	1,064	▲ 23	-2.2%	12	1.1%	1.3%	170,209	▲ 3,676	1,901
ハンダ付け	1,061	67	6.3%	11	1.0%	0.1%	169,712	10,702	1,737
フォークリフト	1,116	8	0.7%	0	0.0%	3.7%	178,556	1,244	▲ 33
プレス・板金・塗装	1,098	29	2.6%	10	0.9%	1.8%	175,641	4,628	1,495
マシンオペレーション(MC、成型)	1,090	21	1.9%	1	0.1%	11.9%	174,360	3,349	125
メンテナンス・保守・保全	1,331	186	14.0%	0	0.0%	0.3%	212,994	29,764	85
加工	1,095	2	0.2%	5	0.5%	5.8%	175,262	444	852
玉掛け	1,220	48	3.9%	35	2.9%	0.2%	195,196	7,666	5,675
金型設計	1,426	▲ 308	-21.6%	▲ 369	-25.9%	0.0%	228,235	▲ 49,219	▲ 58,937
検品・検査・調整	1,044	34	3.3%	7	0.7%	13.0%	167,114	5,450	1,117
工場内事務	1,043	▲ 5	-0.5%	▲ 36	-3.5%	0.2%	166,859	▲ 817	▲ 5,729
仕分け・梱包・ピッキング	1,001	29	2.9%	▲ 2	-0.2%	10.7%	160,177	4,673	▲ 276
試験・実験・評価	1,216	▲ 36	-3.0%	1	0.1%	0.1%	194,569	▲ 5,821	208
修理	1,208	113	9.4%	61	5.0%	0.1%	193,239	18,001	9,660
食品加工	976	21	2.2%	13	1.3%	6.2%	156,222	3,351	2,198
清掃・洗浄	1,002	13	1.3%	2	0.2%	0.7%	160,253	2,020	304
生産管理・生産事務・工程管理	1,256	95	7.6%	▲ 13	-1.0%	0.2%	201,027	15,254	▲ 2,052
生産技術	1,458	151	10.4%	▲ 34	-2.3%	0.1%	233,256	24,117	▲ 5,444
製造技術	1,188	3	0.3%	14	1.2%	0.2%	190,123	565	2,354
組立・組付け	1,116	34	3.0%	▲ 6	-0.5%	31.5%	178,522	5,481	▲ 929
鋳造・鍛造	1,164	25	2.1%	▲ 8	-0.7%	0.2%	186,293	4,103	▲ 1,269
品質管理・品質保証	1,253	106	8.5%	48	3.8%	0.1%	200,560	16,962	7,705
部品供給・充填・運搬	1,104	22	2.0%	▲ 15	-1.4%	1.2%	176,642	3,509	▲ 2,419
溶接	1,292	85	6.6%	▲ 16	-1.2%	1.4%	206,708	13,587	▲ 2,564
その他軽作業・物流・配送	1,033	34	3.3%	2	0.2%	4.6%	165,261	5,361	272
その他製造・工場系	1,063	12	1.1%	7	0.7%	2.3%	170,080	1,922	1,126

【本件に関するお問い合わせ先】

株式会社インターワークス 広報・PR 担当 桑波田 TEL:03-6823-5404 FAX:03-3539-1680

参考資料

【エリア別平均賃金推移】

エリア	平均賃金	2013/11	2013/12	2014/01	2014/02	2014/03	2014/04	2014/05	2014/06	2014/07	2014/08	2014/09	2014/10	2014/11
全国	時給	1,056	1,066	1,067	1,072	1,080	1,064	1,063	1,074	1,083	1,084	1,082	1,083	1,083
	(参考)月給	168,901	170,511	170,688	170,688	171,559	170,256	170,131	171,809	173,357	173,442	173,146	173,146	173,299
北海道・東北	時給	942	970	973	969	968	950	949	975	986	988	988	989	984
	(参考)月給	150,762	155,180	155,751	155,051	154,829	151,943	151,869	156,065	157,819	158,060	158,060	158,319	157,389
関東	時給	1,081	1,082	1,082	1,092	1,095	1,083	1,092	1,098	1,106	1,119	1,119	1,115	1,106
	(参考)月給	173,035	173,071	173,142	174,681	175,162	173,319	174,723	175,601	176,983	179,021	179,021	178,473	176,967
中部・東海	時給	1,121	1,128	1,129	1,127	1,138	1,131	1,125	1,133	1,139	1,151	1,151	1,147	1,143
	(参考)月給	179,371	180,548	180,677	180,309	182,124	181,003	179,979	181,315	182,236	184,129	184,129	183,506	182,825
信越・北陸	時給	1,001	1,008	1,011	1,022	1,033	1,010	1,007	1,016	1,021	1,032	1,032	1,028	1,022
	(参考)月給	160,164	161,305	161,832	163,517	165,246	161,662	161,179	162,492	163,357	165,131	165,131	164,479	163,579
関西	時給	1,073	1,071	1,073	1,075	1,086	1,071	1,070	1,080	1,101	1,077	1,077	1,081	1,086
	(参考)月給	171,624	171,435	171,747	171,988	173,682	171,328	171,174	172,759	176,231	172,287	172,287	172,892	173,710
中国・四国	時給	1,012	1,028	1,028	1,033	1,044	1,017	1,013	1,022	1,034	1,011	1,011	1,014	1,035
	(参考)月給	161,809	164,543	164,446	165,202	167,078	162,696	162,125	163,588	165,463	161,713	161,713	162,301	165,604
九州・沖縄	時給	986	1,015	1,010	1,026	1,024	1,005	1,002	1,016	1,027	1,001	1,001	1,024	1,052
	(参考)月給	157,818	162,472	161,665	164,130	163,823	160,753	160,385	162,512	164,393	160,120	160,120	163,776	168,241

【全国業種別平均賃金推移】

業種	平均賃金	2013/11	2013/12	2014/01	2014/02	2014/03	2014/04	2014/05	2014/06	2014/07	2014/08	2014/09	2014/10	2014/11
全業種	時給	1,056	1,066	1,067	1,072	1,080	1,064	1,063	1,074	1,083	1,084	1,082	1,083	1,083
	(参考)月給	168,901	170,511	170,688	170,688	171,559	170,256	170,131	171,809	173,357	173,442	173,146	173,146	173,299
車・バイク・重機系	時給	1,156	1,151	1,152	1,155	1,149	1,151	1,153	1,156	1,168	1,179	1,175	1,175	1,170
	(参考)月給	185,027	184,188	184,327	184,813	183,892	184,086	184,437	184,999	186,895	188,679	187,957	188,044	187,147
半導体・先端技術	時給	1,029	1,039	1,053	1,056	1,065	1,040	1,037	1,074	1,081	1,078	1,085	1,075	1,075
	(参考)月給	164,565	166,230	168,423	169,033	170,379	166,479	165,942	171,900	172,995	172,513	173,664	171,929	172,041
機械・精密機器・金属	時給	1,072	1,076	1,074	1,074	1,087	1,112	1,104	1,122	1,133	1,104	1,108	1,108	1,103
	(参考)月給	171,579	172,175	171,900	171,897	173,904	177,898	176,626	179,506	181,201	176,681	177,323	177,266	176,462
紙・パルプ・印刷	時給	1,028	1,026	1,029	1,030	1,037	1,041	1,046	1,049	1,064	1,053	1,045	1,034	1,032
	(参考)月給	164,435	164,132	164,660	164,800	165,903	166,598	167,294	167,860	170,255	168,462	167,164	165,427	165,175
オフィス・業務機器	時給	1,075	1,074	1,069	1,073	1,078	1,067	1,057	1,064	1,071	1,070	1,061	1,066	1,075
	(参考)月給	171,984	171,824	171,022	171,605	172,535	170,729	169,164	170,245	171,341	171,244	169,815	170,583	171,992
医療・福祉・介護・製薬	時給	1,110	1,111	1,107	1,111	1,118	1,132	1,129	1,106	1,108	1,101	1,098	1,108	1,127
	(参考)月給	177,529	177,748	177,125	177,754	178,840	181,166	180,671	176,968	177,325	176,138	175,725	177,323	180,380
携帯・パソコン・家電	時給	1,028	1,034	1,031	1,051	1,051	1,050	1,056	1,050	1,037	1,041	1,041	1,039	1,039
	(参考)月給	164,469	165,480	164,943	168,134	168,164	168,021	169,002	167,983	165,990	166,490	166,623	166,304	166,235
物流・倉庫	時給	1,039	1,042	1,052	1,056	1,056	1,075	1,101	1,128	1,136	1,141	1,112	1,108	1,119
	(参考)月給	166,230	166,679	168,366	168,958	169,017	172,025	176,121	180,535	181,720	182,480	177,846	177,231	179,033
ゴム・プラ・石油・化学	時給	1,073	1,069	1,070	1,064	1,059	1,066	1,065	1,067	1,065	1,062	1,065	1,065	1,052
	(参考)月給	171,605	171,090	171,180	170,200	169,512	170,496	170,349	170,773	170,365	169,912	170,466	170,477	168,301
住宅・建材	時給	1,064	1,055	1,061	1,068	1,073	1,077	1,070	1,076	1,079	1,080	1,081	1,078	1,075
	(参考)月給	170,169	168,824	169,822	170,853	171,719	172,257	171,221	172,137	172,604	172,805	173,037	172,426	172,002
フード・飲料	時給	960	967	971	977	1,002	976	975	974	971	965	972	973	981
	(参考)月給	153,560	154,669	155,377	156,260	160,387	156,126	156,049	155,916	155,418	154,394	155,508	155,695	157,024
その他	時給	1,003	1,032	1,032	1,041	1,049	1,011	1,008	1,019	1,031	1,036	1,033	1,037	1,038
	(参考)月給	160,466	165,079	165,161	166,523	167,781	161,705	161,351	163,069	164,907	165,837	165,262	165,880	166,054

【本件に関するお問い合わせ先】

株式会社インターワークス 広報・PR 担当 桑波田 TEL:03-6823-5404 FAX:03-3539-1680

【全国職種別平均賃金推移】

職種	平均賃金	2013/11	2013/12	2014/01	2014/02	2014/03	2014/04	2014/05	2014/06	2014/07	2014/08	2014/09	2014/10	2014/11
全職種	時給	1,056	1,066	1,067	1,072	1,080	1,064	1,063	1,074	1,083	1,084	1,082	1,083	1,083
	(参考)月給	168,901	170,511	170,888	170,688	171,559	170,256	170,131	171,809	173,357	173,442	173,146	173,146	173,299
NC旋盤	時給	1,180	1,184	1,231	1,195	1,200	1,188	1,197	1,220	1,196	1,211	1,197	1,220	1,243
	(参考)月給	188,869	189,505	196,949	191,244	192,203	190,033	191,575	195,220	191,364	193,711	191,525	195,125	198,868
クレーン	時給	1,230	1,182	1,173	1,195	1,203	1,213	1,224	1,244	1,250	1,205	1,186	1,192	1,193
	(参考)月給	196,871	189,078	187,747	191,141	192,524	194,086	195,918	199,077	200,073	192,744	189,811	190,731	190,834
ドライバー・ ドライバー補助	時給	1,183	1,176	1,185	1,191	1,187	1,264	1,355	1,385	1,383	1,369	1,360	1,350	1,362
	(参考)月給	189,207	188,219	189,676	190,499	189,922	202,181	216,861	221,532	221,310	218,967	217,650	216,065	217,877
バリ取り・研磨	時給	1,087	1,062	1,063	1,050	1,043	1,045	1,030	1,032	1,046	1,046	1,044	1,052	1,064
	(参考)月給	173,885	169,978	170,121	168,028	166,940	167,136	164,762	165,194	167,303	167,419	167,035	168,308	170,209
ハンダ付け	時給	994	1,007	1,016	1,024	1,020	1,076	1,034	1,097	1,071	1,044	1,034	1,050	1,061
	(参考)月給	159,010	161,099	162,496	163,852	163,177	172,194	165,438	175,517	171,321	167,097	165,405	167,975	169,712
フォークリフト	時給	1,108	1,106	1,102	1,104	1,107	1,098	1,094	1,096	1,098	1,106	1,111	1,116	1,116
	(参考)月給	177,312	176,955	176,360	176,666	177,145	175,696	174,971	175,343	175,722	176,918	177,681	178,589	178,556
プレス・板金・塗装	時給	1,069	1,062	1,063	1,081	1,081	1,067	1,067	1,068	1,074	1,074	1,079	1,088	1,098
	(参考)月給	171,013	169,864	170,076	173,006	173,016	170,799	170,649	170,939	171,888	171,843	172,625	174,146	175,641
マシンオペレーション (MC、成型)	時給	1,069	1,080	1,080	1,085	1,089	1,071	1,070	1,079	1,087	1,090	1,084	1,089	1,090
	(参考)月給	171,011	172,755	172,749	173,608	174,276	171,315	171,173	172,693	173,915	174,404	173,499	174,235	174,360
メンテナンス・保守・保全	時給	1,145	1,164	1,200	1,226	1,254	1,260	1,282	1,374	1,406	1,401	1,389	1,331	1,331
	(参考)月給	183,230	186,207	192,073	196,231	200,571	201,648	205,041	219,871	224,900	224,208	222,309	212,909	212,994
加工	時給	1,093	1,073	1,071	1,075	1,076	1,065	1,067	1,080	1,090	1,094	1,092	1,090	1,095
	(参考)月給	174,818	171,694	171,419	171,987	172,172	170,392	170,681	172,824	174,375	175,076	174,660	174,410	175,262
玉掛け	時給	1,172	1,145	1,151	1,141	1,133	1,110	1,107	1,191	1,143	1,147	1,158	1,185	1,220
	(参考)月給	187,530	183,131	184,127	182,619	181,301	177,622	177,087	190,604	182,938	183,514	185,245	189,521	195,196
金型設計	時給	1,734	1,179	1,260	1,277	1,125	1,136	1,136	1,279	1,608	1,490	995	1,795	1,426
	(参考)月給	277,454	188,662	201,658	204,314	179,972	181,764	181,732	204,571	257,231	238,476	159,127	287,172	228,235
検品・検査・調整	時給	1,010	1,030	1,031	1,033	1,037	1,021	1,023	1,031	1,039	1,040	1,038	1,037	1,044
	(参考)月給	161,664	164,809	164,938	165,301	165,884	163,359	163,636	164,930	166,231	166,454	166,006	165,997	167,114
工場内事務	時給	1,048	1,069	1,061	1,053	1,091	1,087	1,107	1,127	1,103	1,076	1,074	1,079	1,043
	(参考)月給	167,676	171,013	169,825	168,555	174,486	173,886	177,160	180,287	175,517	172,082	171,785	172,588	166,859
仕分け・梱包・ピッキング	時給	972	998	1,003	1,008	1,015	991	990	998	1,003	1,007	1,006	1,003	1,001
	(参考)月給	155,504	159,670	160,427	161,345	162,403	158,547	158,334	159,632	160,461	160,941	160,453	160,177	
試験・実験・評価	時給	1,252	1,277	1,250	1,220	1,260	1,253	1,245	1,267	1,227	1,240	1,247	1,215	1,216
	(参考)月給	200,390	204,380	200,071	195,251	201,577	200,515	199,266	202,716	196,311	198,369	199,572	194,361	194,569
修理	時給	1,095	1,068	1,078	1,126	1,034	1,048	1,037	996	1,006	1,009	1,087	1,147	1,208
	(参考)月給	175,238	170,870	172,425	180,205	165,419	167,715	165,978	159,338	160,949	161,498	173,906	183,579	193,239
食品加工	時給	955	956	953	961	-	952	949	958	955	956	955	963	976
	(参考)月給	152,871	153,029	152,432	153,744	-	152,286	151,855	153,252	152,842	153,001	152,818	154,024	156,222
清掃・洗浄	時給	989	996	1,056	1,035	1,036	992	972	996	1,018	1,031	1,010	1,000	1,002
	(参考)月給	158,233	159,359	169,016	165,651	165,729	158,742	155,542	159,326	162,981	164,920	161,653	159,949	160,253
生産管理・生産事務・ 工程管理	時給	1,161	1,162	1,222	1,233	1,184	1,193	1,191	1,202	1,223	1,257	1,283	1,269	1,256
	(参考)月給	185,773	185,972	195,459	197,243	189,371	190,895	190,633	192,240	195,666	201,156	205,340	203,079	201,027
生産技術	時給	1,307	1,284	1,328	1,413	1,341	1,515	1,644	1,529	1,669	1,593	1,511	1,492	1,458
	(参考)月給	209,139	205,466	212,520	226,037	214,494	242,323	263,040	244,671	267,078	254,947	241,789	238,700	233,258
製造技術	時給	1,185	1,207	1,141	1,122	1,163	1,237	1,256	1,315	1,309	1,287	1,200	1,174	1,188
	(参考)月給	189,558	193,198	182,515	178,528	186,080	197,879	200,978	210,428	209,478	205,954	192,069	187,769	190,123
組立・組付け	時給	1,082	1,090	1,086	1,093	1,100	1,104	1,099	1,106	1,121	1,118	1,117	1,122	1,116
	(参考)月給	173,041	174,338	173,748	174,941	175,950	176,601	175,764	176,964	179,401	178,832	178,737	179,451	178,522
鋳造・鍛造	時給	1,139	1,165	1,211	1,195	1,160	1,169	1,173	1,182	1,158	1,157	1,167	1,172	1,164
	(参考)月給	182,190	186,450	193,703	191,160	185,670	186,969	187,643	189,118	185,307	185,186	186,688	187,562	186,293
品質管理・品質保証	時給	1,147	1,199	1,225	1,193	1,146	1,208	1,113	1,130	1,149	1,133	1,202	1,205	1,253
	(参考)月給	183,598	191,916	195,981	190,957	183,296	193,333	178,016	180,846	183,916	181,351	192,284	192,855	200,560
部品供給・充填・運搬	時給	1,082	1,090	1,093	1,101	1,090	1,091	1,100	1,134	1,133	1,117	1,121	1,119	1,104
	(参考)月給	173,133	174,375	174,809	176,086	174,408	174,612	175,993	181,510	181,295	178,693	179,330	179,061	176,642
溶接	時給	1,207	1,217	1,220	1,245	1,243	1,222	1,230	1,235	1,243	1,255	1,298	1,308	1,292
	(参考)月給	193,121	194,651	195,211	199,261	198,806	195,505	196,810	197,584	199,934	200,829	207,660	209,272	206,708
その他軽作業・物流・配送	時給	999	1,015	1,023	1,026	1,028	1,027	1,025	1,029	1,031	1,026	1,027	1,031	1,033
	(参考)月給	159,900	162,347	163,705	164,118	164,491	164,343	163,941	164,563	164,953	164,117	164,248	164,989	165,261
その他製造・工場系	時給	1,051	1,060	1,070	1,054	1,054	1,038	1,034	1,032	1,039	1,049	1,057	1,056	1,063
	(参考)月給	168,158	169,596	171,141	168,593	168,620	166,132	165,410	165,130	166,290	167,780	169,086	168,954	170,800

【本件に関するお問い合わせ先】

株式会社インターワークス 広報・PR担当 桑波田 TEL:03-6823-5404 FAX:03-3539-1680

調査概要

【集計期間】

2014年11月1日～11月30日

【集計対象データ】

弊社運営の製造業求人情報サイト『工場ワークス』に掲載された求人広告から、業種別、職種別に平均賃金（※）、求人件数の割合を算出

※平均賃金は、時給、月給（参考）に換算。換算の方法は以下のとおり

■時給換算方法

- ・月給：月給÷20営業日÷8時間
- ・日給：日給÷8時間
- ・年収：年収÷12カ月÷20営業日÷8時間

■（参考）月給換算方法

- ・時給：時給×8時間×20営業日
- ・日給：日給×20営業日
- ・年収：年収÷12カ月

【集計対象データ】

全国のべ347,089件

【集計対象エリア】

全国47都道府県

関東：東京都、神奈川県、千葉県、埼玉県、茨城県、栃木県、群馬県

関西：大阪府、兵庫県、京都府、滋賀県、奈良県、和歌山県

中部・東海：愛知県、岐阜県、三重県、静岡県、山梨県

北海道・東北：北海道、青森県、岩手県、宮城県、秋田県、山形県、福島県

信越・北陸：富山県、石川県、福井県、新潟県、長野県

中国・四国：鳥取県、島根県、岡山県、広島県、山口県、徳島県、香川県、愛媛県、高知県

九州・沖縄：福岡県、佐賀県、長崎県、熊本県、大分県、宮崎県、鹿児島県、沖縄県

【集計業種】

車・バイク・重機系、半導体・先端技術、機械・精密機器・金属、紙・パルプ・印刷、オフィス・業務機器、医療・福祉・介護・製薬、携帯・パソコン・家電、物流・倉庫、ゴム・プラ・石油・化学、住宅・建材、フード・飲料、その他

【集計職種】

NC旋盤、クレーン、ドライバー・ドライバー補助、バリ取り・研磨、ハンダ付け、フォークリフト、プレス・板金・塗装、マシンオペレーション(MC、成型)、メンテナンス・保守・保全、加工、玉掛け、金型設計、検品・検査・調整、工場内事務、仕分け・梱包・ピッキング、試験・実験・評価、修理、食品加工、清掃・洗浄、生産管理・生産事務・工程管理、生産技術、製造技術、組立・組付け、鋳造・鍛造、品質管理・品質保証、部品供給・充填・運搬、溶接、その他軽作業・物流・配送、その他製造・工場

エリアごとの詳細なデータをご希望の方は別途お問い合わせください。

【本件に関するお問い合わせ先】

株式会社インターワークス 広報・PR担当 桑波田 TEL:03-6823-5404 FAX:03-3539-1680