

11月度製造業平均時給は1,200円台を突破し、1,210円へ

製造業求人情報サイト『工場ワークス』

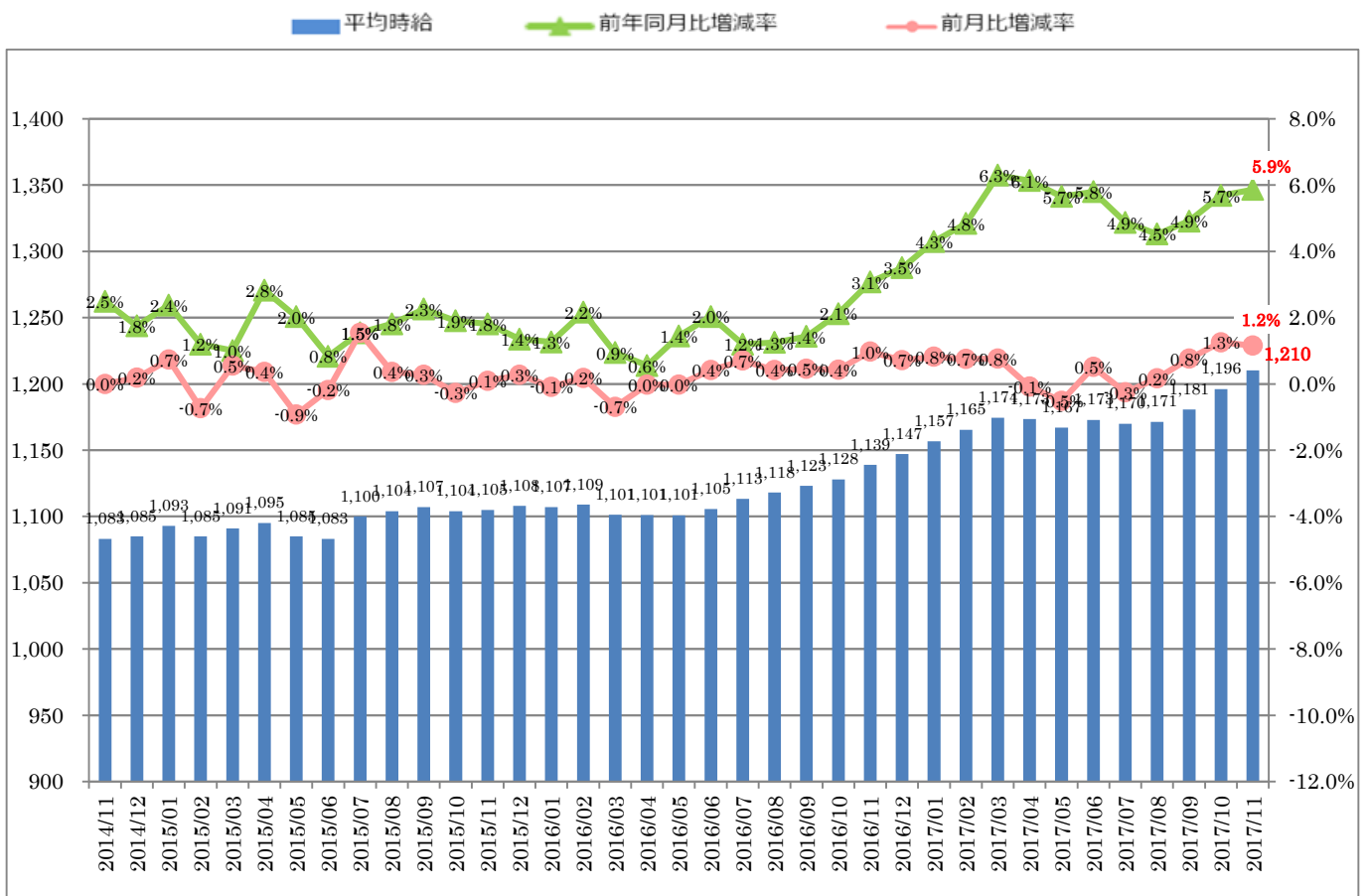
～ 2017年11月度 製造業平均賃金調査 ～

株式会社インターワークス（本社：東京都港区、代表取締役会長兼社長：西本甲介、東証1部：6032）が運営する製造業求人情報サイト『工場ワークス』（<https://04510.jp/>）は、本サイトに掲載されている求人広告から2017年11月度の平均賃金（エリア別、業種別、職種別）をまとめましたので、ご報告いたします。

■全国の平均時給は1,200円台を突破し、1,210円へ。

11月度の全国平均時給は1,210円（前年同月比+71円、増減率+5.9%）で、2015年7月から続いていた1,100円台から1,200円台の水準へと上昇しました。

【全国平均時給・増減率の推移】



【本件に関するお問い合わせ先】

株式会社インターワークス リレーション推進部

TEL：03-6823-5404 FAX：03-3539-1680

〒105-0003 東京都港区西新橋1-6-21 NBF 虎ノ門ビル 8階

URL:<https://interworks.jp>

■エリア別では7エリア中2エリアで、全国前年同月比を上回る。

11月度は、7エリア中「関東」、「関西」の2エリアで、全国前年同月比を上回りました。

【エリア別11月度平均賃金】

エリア	平均時給 (円)	前年同月比		求人数割合	参考	
		増減額 (円)	増減率		平均月給 (円)	前年同月比増減額 (円)
全国	1,210	71	5.9%	-	193,631	11,413
北海道・東北	1,105	54	4.9%	10.7%	176,758	8,593
関東	1,246	87	7.0%	29.2%	199,380	13,929
中部・東海	1,256	66	5.3%	22.1%	200,920	10,464
信越・北陸	1,156	54	4.7%	8.8%	184,951	8,698
関西	1,228	91	7.4%	15.2%	196,547	14,607
中国・四国	1,140	45	3.9%	7.3%	182,372	7,146
九州・沖縄	1,180	61	5.2%	6.6%	188,751	9,787

■業種別では12業種中3業種で、全業種前年同月比を上回る。

11月度は、12業種中「車・バイク・重機系」、「半導体・先端技術」、「機械・精密機器・金属」、「オフィス・業務機器」の4業種で、全業種前年同月比を上回りました。

【業種別11月度平均賃金】

業種	平均時給 (円)	前年同月比		求人数割合	参考	
		増減額 (円)	増減率		平均月給 (円)	前年同月比増減額 (円)
全業種	1,210	71	5.9%	-	193,631	11,413
車・バイク・重機系	1,308	82	6.3%	25.0%	209,269	13,035
半導体・先端技術	1,303	128	9.8%	8.1%	208,471	20,476
機械・精密機器・金属	1,213	75	6.2%	14.9%	194,110	12,105
紙・パルプ・印刷	1,186	55	4.6%	1.1%	189,814	8,906
オフィス・業務機器	1,202	75	6.2%	0.6%	192,318	12,020
医療・福祉・介護・製薬	1,215	25	2.1%	1.3%	194,322	3,934
携帯・パソコン・家電	1,283	65	5.1%	4.9%	205,237	10,364
物流・倉庫	1,142	18	1.6%	5.6%	182,646	2,779
ゴム・プラ・石油・化学	1,187	70	5.9%	2.7%	189,889	11,227
住宅・建材	1,160	22	1.9%	2.1%	185,538	3,408
フード・飲料	1,058	46	4.3%	6.6%	169,251	7,272
その他	1,136	58	5.1%	27.2%	181,833	9,369

【本件に関するお問い合わせ先】

株式会社インターワークス リレーション推進部

TEL : 03-6823-5404 FAX : 03-3539-1680

〒105-0003 東京都港区西新橋 1-6-21 NBF 虎ノ門ビル 8階

URL: <https://interworks.jp>

■職種別では 29 職種中 25 職種が前年同月比プラス。

11 月度は、29 職種 25 職種において前年同月を上回りました。なかでも「クレーン」、「メンテナンス・保守・保全」、「金型設計」、「修理」、「製造技術」は前年同月比 2 桁増加と全業種平均を大きく上回りました。

【職種別 11 月度平均賃金】

職種	平均時給 (円)	前年同月比		求人数割合	参考	
		増減額 (円)	増減率		平均月給 (円)	前年同月比増減額 (円)
全職種	1,210	71	5.9%	-	193,631	11,413
NC旋盤	1,366	53	3.9%	0.1%	218,564	8,551
クレーン	1,488	199	13.4%	0.1%	238,121	31,921
ドライバー・ドライバー補助	1,302	▲ 150	-11.5%	0.7%	208,399	▲ 23,863
バリ取り・研磨	1,201	44	3.7%	1.1%	192,214	7,083
ハンダ付け	1,020	▲ 105	-10.3%	0.0%	163,200	▲ 16,800
フォークリフト	1,237	25	2.0%	3.5%	197,859	3,955
プレス・板金・塗装	1,212	62	5.1%	1.1%	193,932	9,907
マシンオペレーター	1,199	63	5.3%	12.9%	191,827	10,018
メンテナンス・保守・保全	1,569	216	13.8%	1.1%	251,032	34,529
加工	1,219	69	5.7%	7.1%	195,091	11,013
玉掛け	1,276	23	1.8%	0.1%	204,110	3,710
金型設計	1,631	631	38.7%	0.0%	260,938	100,938
検品・検査・調整	1,203	85	7.1%	13.5%	192,496	13,622
工場内事務	1,113	3	0.3%	0.2%	178,156	621
仕分け・梱包・ピッキング	1,067	30	2.8%	11.0%	170,712	4,845
試験・実験・評価	1,330	97	7.3%	0.1%	212,860	15,584
修理	1,230	171	13.9%	0.0%	196,800	27,300
食品加工	1,046	34	3.3%	2.9%	167,351	5,377
清掃・洗浄	1,095	64	5.8%	0.6%	175,276	10,288
生産管理・生産事務・工程管理	1,439	141	9.8%	0.4%	230,308	22,633
生産技術	1,629	38	2.3%	0.0%	260,648	6,070
製造技術	1,549	247	15.9%	0.1%	247,825	39,433
組立・組付け	1,256	78	6.2%	36.0%	200,935	12,438
鋳造・鍛造	1,279	78	6.1%	0.1%	204,658	12,558
品質管理・品質保証	1,211	▲ 58	-4.8%	0.1%	193,785	▲ 9,283
部品供給・充填・運搬	1,226	52	4.2%	1.2%	196,098	8,269
溶接	1,373	▲ 63	-4.6%	1.3%	219,722	▲ 9,999
その他軽作業・物流・配送	1,113	39	3.5%	2.8%	178,148	6,349
その他製造・工場系	1,170	38	3.2%	1.7%	187,253	6,118

【本件に関するお問い合わせ先】

株式会社インターワークス リレーション推進部

TEL : 03-6823-5404 FAX : 03-3539-1680

〒105-0003 東京都港区西新橋 1-6-21 NBF 虎ノ門ビル 8 階

URL: <https://interworks.jp>

参考資料

【エリア別平均賃金推移】

エリア	平均賃金	2016/11	2016/12	2017/01	2017/02	2017/03	2017/04	2017/05	2017/06	2017/07	2017/08	2017/09	2017/10	2017/11
全国	時給	1,139	1,147	1,157	1,165	1,174	1,173	1,167	1,173	1,170	1,171	1,181	1,196	1,210
	(参考) 月給	182,218	183,531	185,057	186,415	187,908	187,724	186,712	187,624	187,148	187,416	188,911	191,362	193,631
北海道・東北	時給	1,051	1,055	1,063	1,059	1,062	1,069	1,063	1,072	1,076	1,075	1,083	1,094	1,105
	(参考) 月給	168,165	168,747	170,058	169,511	169,959	170,980	170,027	171,454	172,231	172,059	173,205	174,990	176,758
関東	時給	1,159	1,172	1,179	1,196	1,199	1,197	1,201	1,209	1,208	1,203	1,210	1,226	1,246
	(参考) 月給	185,451	187,544	188,680	191,376	191,841	191,460	192,161	193,388	193,273	192,490	193,521	196,142	199,380
中部・東海	時給	1,190	1,187	1,187	1,194	1,206	1,213	1,200	1,203	1,201	1,216	1,225	1,248	1,256
	(参考) 月給	190,456	189,996	189,912	190,987	192,977	194,108	192,007	192,520	192,130	194,527	196,037	199,732	200,920
信越・北陸	時給	1,102	1,106	1,114	1,120	1,128	1,123	1,124	1,128	1,118	1,112	1,130	1,144	1,156
	(参考) 月給	176,253	177,039	178,277	179,217	180,443	179,739	179,912	180,524	178,920	177,986	180,770	183,043	184,951
関西	時給	1,137	1,156	1,172	1,174	1,189	1,185	1,174	1,177	1,178	1,185	1,199	1,215	1,228
	(参考) 月給	181,940	184,894	187,543	187,861	190,312	189,600	187,906	188,266	188,517	189,558	191,865	194,458	196,547
中国・四国	時給	1,095	1,100	1,119	1,117	1,128	1,139	1,128	1,130	1,132	1,123	1,131	1,134	1,140
	(参考) 月給	175,226	176,024	179,007	178,720	180,539	182,213	180,553	180,781	181,103	179,640	180,937	181,363	182,372
九州・沖縄	時給	1,119	1,136	1,165	1,159	1,172	1,160	1,143	1,155	1,144	1,143	1,148	1,171	1,180
	(参考) 月給	178,964	181,727	186,456	185,501	187,516	185,666	182,880	184,839	183,009	182,842	183,749	187,405	188,751

【全国業種別平均賃金推移】

業種	平均賃金	2016/11	2016/12	2017/01	2017/02	2017/03	2017/04	2017/05	2017/06	2017/07	2017/08	2017/09	2017/10	2017/11
全業種	時給	1,139	1,147	1,157	1,165	1,174	1,173	1,167	1,173	1,170	1,171	1,181	1,196	1,210
	(参考) 月給	182,218	183,531	185,057	186,415	187,908	187,724	186,712	187,624	187,148	187,416	188,911	191,362	193,631
車・バイク・重機系	時給	1,226	1,239	1,241	1,265	1,290	1,293	1,261	1,266	1,280	1,281	1,271	1,305	1,308
	(参考) 月給	196,234	198,169	198,630	202,437	206,369	206,913	201,758	202,546	204,860	205,023	203,358	208,758	209,269
半導体・先端技術	時給	1,175	1,181	1,214	1,203	1,182	1,185	1,187	1,201	1,183	1,184	1,223	1,262	1,303
	(参考) 月給	187,995	188,988	194,281	192,511	189,125	189,599	189,986	192,094	189,286	189,486	195,623	201,882	208,471
機械・精密機器・金属	時給	1,138	1,147	1,156	1,164	1,171	1,155	1,158	1,160	1,168	1,180	1,192	1,199	1,213
	(参考) 月給	182,005	183,544	184,894	186,246	187,391	184,740	185,344	185,634	186,878	188,817	190,649	191,919	194,110
紙・パルプ・印刷	時給	1,131	1,124	1,134	1,141	1,154	1,160	1,168	1,155	1,149	1,174	1,173	1,165	1,186
	(参考) 月給	180,908	179,830	181,394	182,569	184,689	185,624	186,911	184,793	183,841	187,893	187,665	186,425	189,814
オフィス・業務機器	時給	1,127	1,134	1,121	1,134	1,138	1,147	1,139	1,155	1,154	1,156	1,168	1,177	1,202
	(参考) 月給	180,298	181,399	179,337	181,450	182,103	183,499	182,162	184,851	184,633	184,948	186,928	188,267	192,318
医療・福祉・介護・製薬	時給	1,190	1,178	1,123	1,159	1,178	1,168	1,176	1,180	1,181	1,180	1,194	1,195	1,215
	(参考) 月給	190,388	188,539	179,712	185,366	188,449	186,820	188,214	188,854	189,001	188,854	191,001	191,169	194,322
携帯・パソコン・家電	時給	1,218	1,202	1,197	1,188	1,186	1,195	1,203	1,202	1,211	1,232	1,235	1,239	1,283
	(参考) 月給	194,873	192,308	191,492	190,015	189,814	191,227	192,447	192,252	193,822	197,098	197,618	198,275	205,237
物流・倉庫	時給	1,124	1,142	1,147	1,162	1,183	1,163	1,179	1,169	1,114	1,111	1,118	1,126	1,142
	(参考) 月給	179,867	182,769	183,523	185,957	189,251	186,153	188,668	186,988	178,273	177,722	178,801	180,156	182,646
ゴム・プラ・石油・化学	時給	1,117	1,108	1,101	1,114	1,134	1,147	1,160	1,164	1,163	1,163	1,163	1,159	1,187
	(参考) 月給	178,662	177,204	176,218	178,209	181,443	183,518	185,626	186,244	186,048	186,138	186,079	185,466	189,889
住宅・建材	時給	1,138	1,133	1,135	1,135	1,144	1,142	1,144	1,143	1,137	1,141	1,140	1,154	1,160
	(参考) 月給	182,130	181,217	181,584	181,558	183,094	182,681	183,054	182,897	181,851	182,605	182,358	184,562	185,538
フード・飲料	時給	1,012	1,025	1,027	1,037	1,041	1,038	1,043	1,041	1,045	1,047	1,047	1,051	1,058
	(参考) 月給	161,973	164,018	164,300	165,959	166,555	166,155	166,833	166,500	167,265	167,499	167,592	168,229	169,251
その他	時給	1,078	1,100	1,117	1,108	1,098	1,114	1,120	1,127	1,118	1,114	1,120	1,125	1,136
	(参考) 月給	172,464	176,033	178,734	177,358	175,626	178,215	179,178	180,305	178,820	178,234	179,197	180,053	181,833

【本件に関するお問い合わせ先】

株式会社インターワークス リレーション推進部

TEL : 03-6823-5404 FAX : 03-3539-1680

〒105-0003 東京都港区西新橋 1-6-21 NBF 虎ノ門ビル 8階

URL: <https://interworks.jp>

【全国職種別平均賃金推移】

職種	平均賃金	2016/11	2016/12	2017/01	2017/02	2017/03	2017/04	2017/05	2017/06	2017/07	2017/08	2017/09	2017/10	2017/11
全職種	時給	1,139	1,147	1,157	1,165	1,174	1,173	1,167	1,173	1,170	1,171	1,181	1,196	1,210
	(参考) 月給	182,218	183,531	185,057	186,415	187,908	187,724	186,712	187,624	187,148	187,416	188,911	191,362	193,631
NC旋盤	時給	1,313	1,269	1,305	1,328	1,287	1,285	1,319	1,334	1,330	1,318	1,339	1,376	1,366
	(参考) 月給	210,013	202,981	208,859	212,443	205,988	205,639	211,033	213,390	212,829	210,800	214,242	220,088	218,564
クレーン	時給	1,289	1,299	1,298	1,298	1,309	1,341	1,357	1,434	1,423	1,436	1,317	1,355	1,488
	(参考) 月給	206,200	207,900	207,700	207,714	209,378	214,523	217,067	229,486	227,657	229,680	210,743	216,859	238,121
ドライバー・ ドライバー補助	時給	1,452	1,468	1,451	1,412	1,444	1,439	1,468	1,455	1,301	1,304	1,288	1,313	1,302
	(参考) 月給	232,262	234,933	232,209	225,956	231,019	230,223	234,911	232,721	208,199	208,585	206,126	210,118	208,399
バリ取り・研磨	時給	1,157	1,174	1,137	1,136	1,141	1,140	1,141	1,113	1,123	1,159	1,168	1,183	1,201
	(参考) 月給	185,131	187,893	181,852	181,771	182,600	182,467	182,549	178,014	179,722	185,497	186,912	189,345	192,214
ハンダ付け	時給	1,125	1,106	1,096	1,123	1,092	1,136	1,075	1,048	1,067	988	1,047	1,102	1,020
	(参考) 月給	180,000	176,985	175,300	179,600	174,720	181,818	172,073	167,644	170,667	158,133	167,500	176,333	163,200
フォークリフト	時給	1,212	1,177	1,181	1,207	1,216	1,204	1,197	1,194	1,185	1,187	1,210	1,224	1,237
	(参考) 月給	193,904	188,355	188,881	193,109	194,608	192,598	191,540	191,045	189,673	189,955	193,552	195,804	197,859
プレス・板金・塗装	時給	1,150	1,163	1,138	1,131	1,155	1,168	1,169	1,153	1,160	1,166	1,188	1,200	1,212
	(参考) 月給	184,025	186,009	182,015	180,937	184,838	186,888	186,972	184,546	185,680	186,574	190,138	192,060	193,932
マシンオペレーター	時給	1,136	1,144	1,170	1,158	1,161	1,174	1,182	1,185	1,177	1,180	1,197	1,187	1,199
	(参考) 月給	181,809	183,100	187,142	185,295	185,759	187,827	189,148	189,608	188,307	188,857	191,547	189,963	191,827
メンテナンス・保守・保全	時給	1,353	1,360	1,347	1,367	1,367	1,379	1,340	1,338	1,378	1,421	1,431	1,461	1,569
	(参考) 月給	216,503	217,609	215,568	218,683	218,649	220,571	214,451	214,097	220,553	227,338	229,016	233,799	251,032
加工	時給	1,150	1,160	1,173	1,169	1,166	1,185	1,170	1,179	1,168	1,179	1,210	1,205	1,219
	(参考) 月給	184,078	185,547	187,690	186,978	186,553	189,551	187,241	188,613	186,807	188,673	193,609	192,834	195,091
玉掛け	時給	1,253	1,263	1,251	1,275	1,277	1,282	1,282	1,291	1,396	1,361	1,344	1,375	1,276
	(参考) 月給	200,400	202,071	200,236	204,062	204,250	205,148	205,126	206,600	223,424	217,741	215,004	219,981	204,110
金型設計	時給	1,000	1,250	1,450	1,550	1,760	1,750	1,750	1,680	1,675	1,653	1,624	1,776	1,631
	(参考) 月給	160,000	200,000	232,000	248,000	281,600	280,000	280,000	268,800	268,000	264,400	259,862	284,138	260,938
検品・検査・調整	時給	1,118	1,119	1,120	1,135	1,138	1,148	1,148	1,143	1,144	1,156	1,151	1,176	1,203
	(参考) 月給	178,874	178,986	179,242	181,655	182,112	183,685	183,734	182,838	183,044	184,987	184,192	188,107	192,496
工場内事務	時給	1,110	1,115	1,111	1,307	1,100	1,105	1,158	1,158	1,149	1,150	1,121	1,107	1,113
	(参考) 月給	177,535	178,367	177,755	209,180	176,058	176,874	185,348	185,202	183,828	184,076	179,422	177,144	178,156
仕分け・梱包・ピッキング	時給	1,037	1,050	1,054	1,041	1,045	1,049	1,048	1,048	1,050	1,050	1,050	1,059	1,067
	(参考) 月給	165,867	168,009	168,654	166,501	167,172	167,892	167,750	167,607	168,078	168,008	167,980	169,377	170,712
試験・実験・評価	時給	1,233	1,198	1,219	1,209	1,238	1,260	1,281	1,300	1,247	1,288	1,337	1,320	1,330
	(参考) 月給	197,276	191,640	194,975	193,473	198,024	201,618	204,943	207,944	199,483	206,008	213,841	211,217	212,860
修理	時給	1,059	1,120	1,120	1,151	1,238	1,310	1,305	1,313	1,342	1,255	1,202	1,259	1,230
	(参考) 月給	169,500	179,278	179,190	184,176	198,105	209,647	208,800	210,000	214,714	200,722	192,300	201,477	196,800
食品加工	時給	1,012	1,020	1,013	1,017	1,018	1,019	1,020	1,021	1,035	1,025	1,029	1,036	1,046
	(参考) 月給	161,974	163,127	162,130	162,770	162,915	163,056	163,151	163,367	165,542	163,982	164,648	165,710	167,351
清掃・洗浄	時給	1,031	1,016	1,013	1,026	1,039	1,060	1,054	1,075	1,078	1,075	1,086	1,107	1,095
	(参考) 月給	164,988	162,522	162,086	164,152	166,256	169,541	168,579	171,932	172,501	172,046	173,793	177,138	175,276
生産管理・生産事務・ 工程管理	時給	1,298	1,274	1,255	1,274	1,311	1,422	1,356	1,332	1,306	1,401	1,322	1,472	1,439
	(参考) 月給	207,675	203,789	200,796	203,796	209,706	227,594	216,956	213,076	208,921	224,081	211,538	235,539	230,308
生産技術	時給	1,591	1,671	1,458	1,505	1,625	1,607	1,582	1,749	1,599	1,579	1,611	1,319	1,629
	(参考) 月給	254,578	267,314	233,314	240,733	260,033	257,171	253,171	279,857	255,879	252,667	257,833	211,067	260,648
製造技術	時給	1,302	1,384	1,328	1,342	1,344	1,354	1,370	1,367	1,333	1,255	1,302	1,369	1,549
	(参考) 月給	208,392	221,363	212,504	214,704	215,019	216,703	219,219	218,794	213,286	200,863	208,247	219,041	247,825
組立・組付け	時給	1,178	1,182	1,194	1,216	1,232	1,217	1,201	1,213	1,218	1,217	1,228	1,245	1,256
	(参考) 月給	188,497	189,050	191,086	194,611	197,076	194,758	192,171	194,154	194,920	194,678	196,459	199,176	200,935
鋳造・鍛造	時給	1,201	1,204	1,199	1,195	1,204	1,223	1,240	1,310	1,308	1,220	1,272	1,306	1,279
	(参考) 月給	192,100	192,593	191,800	191,127	192,716	195,691	198,320	209,575	209,207	195,151	203,501	209,010	204,658
品質管理・品質保証	時給	1,269	1,286	1,216	1,243	1,158	1,150	1,218	1,265	1,248	1,266	1,250	1,245	1,211
	(参考) 月給	203,068	205,687	194,598	198,926	185,208	184,000	194,833	202,439	199,643	202,615	200,057	199,222	193,785
部品供給・充填・運搬	時給	1,174	1,167	1,174	1,160	1,170	1,175	1,169	1,183	1,191	1,182	1,207	1,229	1,226
	(参考) 月給	187,829	186,735	187,916	185,567	187,227	187,942	186,975	189,214	190,577	189,068	193,122	196,649	196,098
溶接	時給	1,436	1,477	1,516	1,471	1,519	1,457	1,445	1,474	1,406	1,385	1,395	1,390	1,373
	(参考) 月給	229,721	236,365	242,577	235,399	243,076	233,134	231,249	235,778	225,029	221,662	223,221	222,323	219,722
その他軽作業・物流・配送	時給	1,074	1,095	1,105	1,110	1,105	1,108	1,099	1,100	1,097	1,100	1,100	1,111	1,113
	(参考) 月給	171,799	175,216	176,835	177,561	176,850	177,238	175,813	176,033	175,531	176,023	175,949	177,778	178,148
その他製造・工場系	時給	1,132	1,150	1,127	1,131	1,138	1,153	1,155	1,168	1,168	1,146	1,139	1,162	1,170
	(参考) 月給	181,135	184,019	180,264	180,938	182,032	184,549	184,868	186,900	186,813	183,426	182,300	185,959	187,253

【本件に関するお問い合わせ先】

株式会社インターワークス リレーション推進部

TEL: 03-6823-5404 FAX: 03-3539-1680

〒105-0003 東京都港区西新橋 1-6-21 NBF 虎ノ門ビル 8階 URL: <https://interworks.jp>

調査概要

【集計期間】

2017年11月1日～11月30日

【集計対象データ】

弊社運営の製造業求人情報サイト『工場ワークス』に掲載された求人広告から、業種別、職種別に平均賃金(※)、求人件数の割合を算出

※平均賃金は、時給、月給(参考)に換算。換算の方法は以下のとおり

■時給換算方法

- ・月給：月給÷20営業日÷8時間
- ・日給：日給÷8時間
- ・年収：年収÷12カ月÷20営業日÷8時間

■(参考)月給換算方法

- ・時給：時給×8時間×20営業日
- ・日給：日給×20営業日
- ・年収：年収÷12カ月

【集計対象エリア】

全国47都道府県

関東：東京都、神奈川県、千葉県、埼玉県、茨城県、栃木県、群馬県

関西：大阪府、兵庫県、京都府、滋賀県、奈良県、和歌山県

中部・東海：愛知県、岐阜県、三重県、静岡県、山梨県

北海道・東北：北海道、青森県、岩手県、宮城県、秋田県、山形県、福島県

信越・北陸：富山県、石川県、福井県、新潟県、長野県

中国・四国：鳥取県、島根県、岡山県、広島県、山口県、徳島県、香川県、愛媛県、高知県

九州・沖縄：福岡県、佐賀県、長崎県、熊本県、大分県、宮崎県、鹿児島県、沖縄県

【集計業種】

車・バイク・重機系、半導体・先端技術、機械・精密機器・金属、紙・パルプ・印刷、オフィス・業務機器、医療・福祉・介護・製薬、携帯・パソコン・家電、物流・倉庫、ゴム・プラ・石油・化学、住宅・建材、フード・飲料、その他

【集計職種】

NC旋盤、クレーン、ドライバー・ドライバー補助、バリ取り・研磨、ハンダ付け、フォークリフト、プレス・板金・塗装、マシンオペレーター、メンテナンス・保守・保全、加工、玉掛け、金型設計、検品・検査・調整、工場内事務、仕分け・梱包・ピッキング、試験・実験・評価、修理、食品加工、清掃・洗浄、生産管理・生産事務・工程管理、生産技術、製造技術、組立・組付け、鋳造・鍛造、品質管理・品質保証、部品供給・充填・運搬、溶接、その他軽作業・物流・配送、その他製造・工場

【本件に関するお問い合わせ先】

株式会社インターワークス リレーション推進部

TEL：03-6823-5404 FAX：03-3539-1680

〒105-0003 東京都港区西新橋1-6-21 NBF 虎ノ門ビル8階 URL:<https://interworks.jp>

■株式会社インターワークスについて

代表取締役会長兼 西本 甲介

社長

証券コード 6032 東証1部

所在地 東京都港区西新橋 1-6-21 NBF 虎ノ門ビル 8階

設立 1991(平成3)年3月

資本金 17,119万円(平成29年4月現在)

事業内容 1. 広告型求人情報サイト、アグリゲート型求人情報検索サイトの企画・運営
2. コンサルタントによる転職支援サービス
3. 企業に対する採用業務のアウトソーシング事業
(関連会社 日本データビジョン株式会社にて実施) <http://www.jdv.co.jp/>

URL <https://interworks.jp/>

運営メディア 全国の製造業・工場に特化した求人「工場ワークス」 <https://04510.jp/>
生活範囲のちょっと先にある求人情報「ぼけじょぶ」 <https://pokejob.com/>
全国の求を一括で探せる「しごとま」 <https://jp.shigoto-matome.com/>
働く女性のための派遣求人サイト「派遣 Style」 <https://www.haken.or.jp/>
「アパレルワークス」 <https://apworks.jp/>
「販売・接客ワークス」 <https://workstore.jp/>
人材紹介事業「アイ・アム」 <https://www.i-am.jp/>

■本件お問合せ先

株式会社インターワークス

リレーション推進部

〒105-0003 東京都港区西新橋 1-6-21 NBF 虎ノ門ビル 8階

TEL : 03-6823-5404 FAX : 03-3539-1680 URL : <https://interworks.jp>

【本件に関するお問い合わせ先】

株式会社インターワークス リレーション推進部 TEL : 03-6823-5404 FAX : 03-3539-1680
〒105-0003 東京都港区西新橋 1-6-21 NBF 虎ノ門ビル 8階 URL:<https://interworks.jp>