

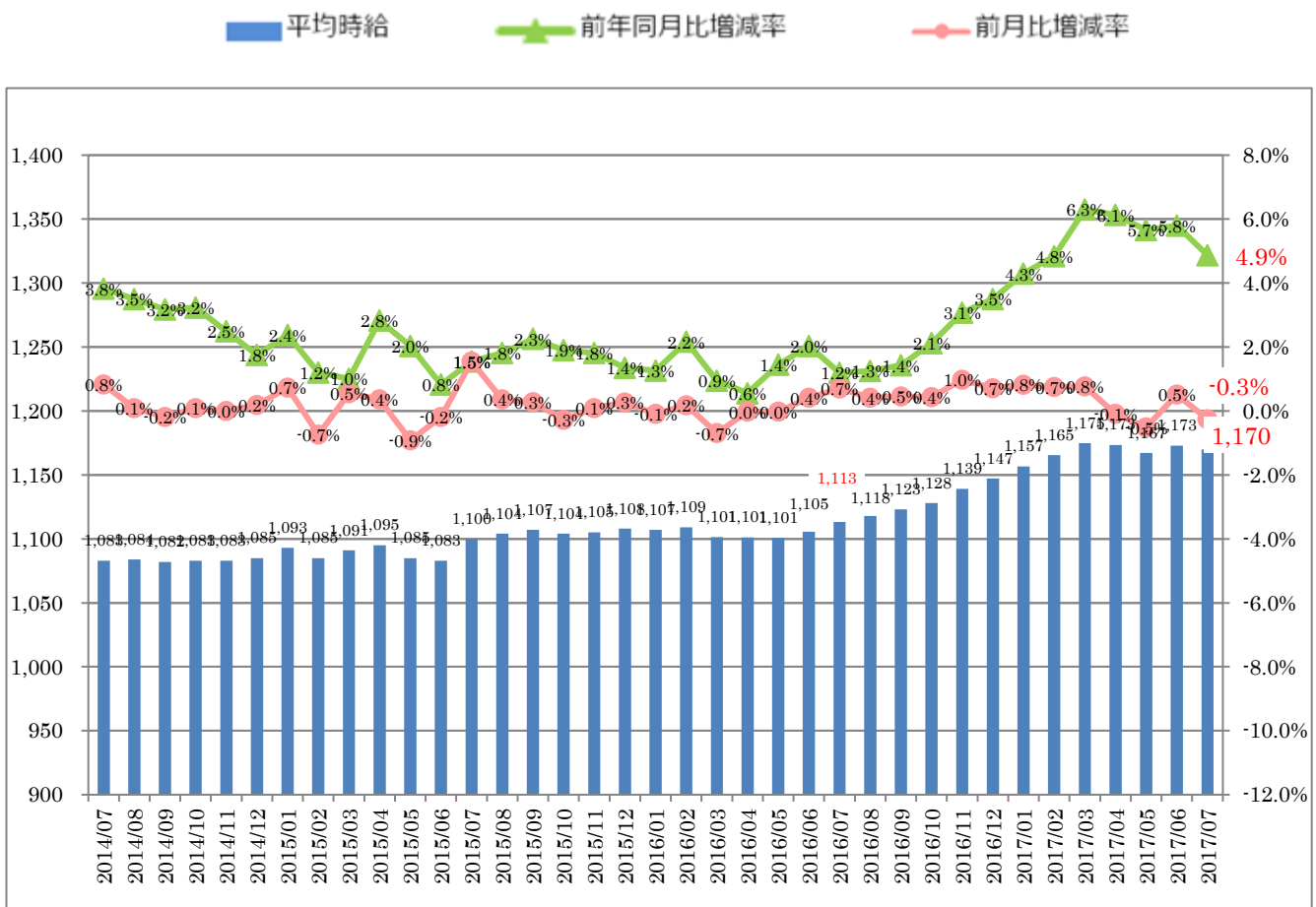
7月度製造業平均時給は1,170円 2015年7月以降1,100円以上を維持。 製造業求人情報サイト『工場ワークス』 ～ 2017年7月度 製造業平均賃金調査 ～

株式会社インターワークス（本社：東京都港区、代表取締役会長兼社長兼CEO：西本甲介、東証1部：6032）が運営する製造業求人情報サイト『工場ワークス』（<https://04510.jp/>）は、本サイトに掲載されている求人広告から2017年7月度の平均賃金（エリア別、業種別、職種別）をまとめましたので、ご報告いたします。

■全国平均時給は1,170円。2015年7月から続く1,100円以上を維持。

7月度の全国平均時給は1,170円（前年同月比+57円、増減率+4.9%）で、2015年7月から25カ月連続で1,100円以上を維持しました。

【全国平均時給・増減率の推移】



【本件に関するお問い合わせ先】

株式会社インターワークス リレーション推進部

TEL：03-6823-5404 FAX：03-3539-1680

〒105-0003 東京都港区西新橋1-6-21 NBF 虎ノ門ビル 8階

URL:<https://interworks.jp>

■エリア別では7エリア中6エリアで、全国前年同月比がプラス。

7月度は、7エリア中「中部・東海」を除く6エリアで、全国前年同月比を上回りました。

【エリア別7月度平均賃金】

エリア	平均時給 (円)	前年同月比		求人数割合	参考	
		増減額 (円)	増減率		平均月給 (円)	前年同月比増減額 (円)
全国	1,170	57	4.9%	-	187,172	9,040
北海道・東北	1,077	68	6.3%	10.2%	172,363	10,948
関東	1,208	62	5.1%	28.0%	193,296	9,911
中部・東海	1,201	21	1.7%	22.3%	192,130	3,278
信越・北陸	1,118	61	5.5%	10.1%	178,920	9,794
関西	1,178	64	5.4%	15.9%	188,517	10,242
中国・四国	1,132	71	6.3%	6.8%	181,103	11,324
九州・沖縄	1,144	66	5.8%	6.7%	183,009	10,483

■業種別では12業種中3業種で、全業種前年同月比がプラス。

7月度は、12業種中「機械・精密機器・金属」、「携帯・パソコン・家電」、「ゴム・プラ・石油・化学」の3業種ならびに「その他」で、全業種前年同月比を上回りました。

【業種別7月度平均賃金】

業種	平均時給 (円)	前年同月比		求人数割合	参考	
		増減額 (円)	増減率		平均月給 (円)	前年同月比増減額 (円)
全業種	1,170	57	4.9%	-	187,172	9,040
車・バイク・重機系	1,280	53	4.1%	23.4%	204,860	8,613
半導体・先端技術	1,185	56	4.7%	6.7%	189,538	8,837
機械・精密機器・金属	1,168	58	5.0%	14.7%	186,890	9,342
紙・パルプ・印刷	1,149	55	4.8%	0.9%	183,841	8,873
オフィス・業務機器	1,154	52	4.5%	0.6%	184,633	8,262
医療・福祉・介護・製薬	1,181	55	4.7%	1.1%	189,001	8,870
携帯・パソコン・家電	1,212	117	9.7%	4.4%	193,913	18,698
物流・倉庫	1,114	16	1.4%	6.3%	178,273	2,632
ゴム・プラ・石油・化学	1,163	70	6.0%	2.7%	186,079	11,246
住宅・建材	1,137	8	0.7%	2.1%	181,851	1,287
フード・飲料	1,045	44	4.2%	6.2%	167,271	7,076
その他	1,118	56	5.0%	30.9%	178,820	8,938

【本件に関するお問い合わせ先】

株式会社インターワークス リレーション推進部

TEL : 03-6823-5404 FAX : 03-3539-1680

〒105-0003 東京都港区西新橋 1-6-21 NBF 虎ノ門ビル 8階

URL: <https://interworks.jp>

■職種別では 29 職種中 26 職種が前年同月比プラス。

7 月度は、29 職種 26 職種において前年同月を上回りました。

【職種別 7 月度平均賃金】

職種	平均時給 (円)	前年同月比		求人数割合	参考	
		増減額 (円)	増減率		平均月給 (円)	前年同月比増減額 (円)
全職種	1,170	57	4.9%	-	187,172	9,040
N C 旋盤	1,330	2	0.2%	0.1%	212,829	326
クレーン	1,423	123	8.6%	0.1%	227,657	19,657
ドライバー・ドライバー補助	1,301	▲ 102	-7.8%	0.6%	208,199	▲ 16,346
バリ取り・研磨	1,123	47	4.2%	0.6%	179,722	7,577
ハンダ付け	1,067	54	5.1%	0.0%	170,667	8,667
フォークリフト	1,185	12	1.0%	4.3%	189,673	1,928
プレス・板金・塗装	1,160	68	5.9%	0.8%	185,680	10,971
マシンオペレーター	1,177	58	4.9%	12.0%	188,376	9,307
メンテナンス・保守・保全	1,378	47	3.4%	0.6%	220,553	7,632
加工	1,168	21	1.8%	5.1%	186,807	3,268
玉掛け	1,396	99	7.1%	0.1%	223,424	15,904
金型設計	1,675	371	22.1%	0.0%	268,000	59,429
検品・検査・調整	1,144	82	7.2%	14.2%	183,055	13,085
工場内事務	1,149	68	5.9%	0.3%	183,828	10,937
仕分け・梱包・ピッキング	1,051	23	2.2%	13.0%	168,095	3,586
試験・実験・評価	1,247	▲ 130	-10.4%	0.1%	199,483	▲ 20,834
修理	1,342	249	18.6%	0.0%	214,714	39,864
食品加工	1,035	49	4.7%	2.8%	165,542	7,732
清掃・洗浄	1,079	75	7.0%	0.5%	172,592	11,927
生産管理・生産事務・工程管理	1,306	▲ 41	-3.1%	0.2%	208,921	▲ 6,528
生産技術	1,599	111	6.9%	0.0%	255,879	17,857
製造技術	1,333	6	0.5%	0.1%	213,286	1,026
組立・組付け	1,218	59	4.8%	36.9%	194,946	9,554
鋳造・鍛造	1,308	103	7.9%	0.1%	209,207	16,383
品質管理・品質保証	1,248	34	2.7%	0.1%	199,643	5,466
部品供給・充填・運搬	1,191	59	5.0%	1.4%	190,577	9,449
溶接	1,406	135	9.6%	1.0%	225,029	21,706
その他軽作業・物流・配送	1,097	44	4.0%	2.3%	175,531	7,035
その他製造・工場系	1,168	55	4.7%	2.7%	186,849	8,718

【本件に関するお問い合わせ先】

株式会社インターワークス リレーション推進部

TEL : 03-6823-5404 FAX : 03-3539-1680

〒105-0003 東京都港区西新橋 1-6-21 NBF 虎ノ門ビル 8 階

URL:<https://interworks.jp>

参考資料

【エリア別平均賃金推移】

エリア	平均賃金	2016/07	2016/08	2016/09	2016/10	2016/11	2016/12	2017/01	2017/02	2017/03	2017/04	2017/05	2017/06	2017/07
全国	時給	1,113	1,118	1,123	1,128	1,139	1,147	1,157	1,165	1,175	1,173	1,167	1,173	1,170
	(参考) 月給	178,132	178,876	179,691	180,469	182,241	183,553	185,090	186,469	187,957	187,753	186,743	187,650	187,172
北海道・東北	時給	1,009	1,012	1,019	1,025	1,051	1,055	1,064	1,061	1,064	1,069	1,064	1,072	1,077
	(参考) 月給	161,415	161,883	162,991	163,922	168,235	168,808	170,214	169,816	170,234	171,107	170,163	171,586	172,363
関東	時給	1,146	1,149	1,148	1,153	1,159	1,172	1,179	1,196	1,199	1,197	1,201	1,209	1,208
	(参考) 月給	183,385	183,818	183,605	184,531	185,475	187,574	188,712	191,411	191,866	191,490	192,193	193,416	193,296
中部・東海	時給	1,180	1,186	1,189	1,187	1,190	1,188	1,187	1,194	1,206	1,213	1,200	1,203	1,201
	(参考) 月給	188,852	189,770	190,170	189,919	190,464	190,003	189,917	190,992	192,983	194,114	192,015	192,520	192,190
信越・北陸	時給	1,057	1,059	1,070	1,075	1,102	1,106	1,114	1,120	1,128	1,123	1,124	1,128	1,118
	(参考) 月給	169,126	169,513	171,230	172,028	176,253	177,039	178,277	179,217	180,443	179,739	179,912	180,524	178,920
関西	時給	1,114	1,117	1,114	1,131	1,137	1,156	1,172	1,174	1,190	1,185	1,174	1,177	1,178
	(参考) 月給	178,275	178,754	178,277	180,880	181,958	184,903	187,551	187,879	190,331	189,608	187,915	188,266	188,517
中国・四国	時給	1,061	1,059	1,073	1,083	1,095	1,100	1,119	1,117	1,129	1,139	1,129	1,130	1,132
	(参考) 月給	169,779	169,510	171,690	173,346	175,253	176,048	179,028	178,742	180,563	182,237	180,581	180,808	181,103
九州・沖縄	時給	1,078	1,092	1,121	1,125	1,119	1,136	1,165	1,159	1,172	1,160	1,143	1,155	1,144
	(参考) 月給	172,526	174,707	179,341	180,023	178,964	181,727	186,456	185,501	187,516	185,666	182,890	184,839	183,009

【全国業種別平均賃金推移】

業種	平均賃金	2016/07	2016/08	2016/09	2016/10	2016/11	2016/12	2017/01	2017/02	2017/03	2017/04	2017/05	2017/06	2017/07
全業種	時給	1,113	1,118	1,123	1,128	1,139	1,147	1,157	1,165	1,175	1,173	1,167	1,173	1,170
	(参考) 月給	178,132	178,876	179,691	180,469	182,241	183,553	185,090	186,469	187,957	187,753	186,743	187,650	187,172
車・バイク・重機系	時給	1,227	1,228	1,232	1,232	1,226	1,239	1,241	1,265	1,290	1,293	1,261	1,266	1,280
	(参考) 月給	196,247	196,539	197,045	197,096	196,234	198,169	198,630	202,437	206,369	206,913	201,758	202,546	204,860
半導体・先端技術	時給	1,129	1,129	1,149	1,169	1,177	1,182	1,217	1,209	1,186	1,187	1,189	1,202	1,185
	(参考) 月給	180,701	180,626	183,826	187,115	188,254	189,177	194,698	193,389	189,718	189,894	190,295	192,329	189,538
機械・精密機器・金属	時給	1,110	1,115	1,128	1,127	1,138	1,147	1,156	1,164	1,171	1,155	1,159	1,160	1,168
	(参考) 月給	177,548	178,456	180,473	180,264	182,036	183,579	184,921	186,276	187,410	184,764	185,371	185,651	186,890
紙・パルプ・印刷	時給	1,094	1,116	1,118	1,116	1,131	1,124	1,134	1,141	1,154	1,160	1,168	1,155	1,149
	(参考) 月給	174,968	178,597	178,948	178,625	180,908	179,830	181,394	182,569	184,689	185,624	186,911	184,793	183,841
オフィス・業務機器	時給	1,102	1,099	1,112	1,113	1,127	1,134	1,121	1,134	1,138	1,147	1,139	1,155	1,154
	(参考) 月給	176,371	175,896	177,894	178,065	180,298	181,399	179,337	181,450	182,103	183,499	182,162	184,851	184,633
医療・福祉・介護・製薬	時給	1,126	1,160	1,150	1,155	1,191	1,180	1,124	1,160	1,179	1,168	1,177	1,180	1,181
	(参考) 月給	180,131	185,592	183,942	184,761	190,525	188,734	179,875	185,560	188,574	186,924	188,339	188,854	189,001
携帯・パソコン・家電	時給	1,095	1,078	1,098	1,098	1,219	1,202	1,197	1,188	1,187	1,196	1,204	1,202	1,212
	(参考) 月給	175,215	172,467	175,639	175,657	194,968	192,392	191,594	190,117	189,957	191,370	192,589	192,388	193,913
物流・倉庫	時給	1,098	1,106	1,105	1,115	1,124	1,142	1,147	1,162	1,183	1,163	1,179	1,169	1,114
	(参考) 月給	175,641	176,897	176,761	178,439	179,867	182,769	183,523	185,979	189,274	186,153	188,668	186,988	178,273
ゴム・プラ・石油・化学	時給	1,093	1,098	1,103	1,109	1,117	1,108	1,102	1,114	1,134	1,147	1,161	1,165	1,163
	(参考) 月給	174,833	175,716	176,495	177,384	178,746	177,269	176,268	178,262	181,510	183,583	185,699	186,346	186,079
住宅・建材	時給	1,129	1,128	1,123	1,131	1,138	1,133	1,135	1,135	1,144	1,142	1,144	1,143	1,137
	(参考) 月給	180,564	180,471	179,619	180,890	182,130	181,217	181,584	181,558	183,094	182,681	183,054	182,897	181,851
フード・飲料	時給	1,001	1,002	1,007	1,009	1,012	1,025	1,027	1,037	1,041	1,038	1,043	1,041	1,045
	(参考) 月給	160,195	160,375	161,134	161,467	161,983	164,022	164,304	165,964	166,560	166,160	166,839	166,505	167,271
その他	時給	1,062	1,068	1,065	1,080	1,078	1,100	1,117	1,108	1,098	1,114	1,120	1,127	1,118
	(参考) 月給	169,882	170,829	170,414	172,751	172,464	176,033	178,734	177,358	175,626	178,215	179,178	180,305	178,820

【本件に関するお問い合わせ先】

株式会社インターワークス リレーション推進部

TEL : 03-6823-5404 FAX : 03-3539-1680

〒105-0003 東京都港区西新橋 1-6-21 NBF 虎ノ門ビル 8階

URL: <https://interworks.jp>

【全国職種別平均賃金推移】

職種	平均賃金	2016/07	2016/08	2016/09	2016/10	2016/11	2016/12	2017/01	2017/02	2017/03	2017/04	2017/05	2017/06	2017/07
全職種	時給	1,113	1,118	1,123	1,128	1,139	1,147	1,157	1,165	1,175	1,173	1,167	1,173	1,170
	(参考) 月給	178,132	178,876	179,691	180,469	182,241	183,553	185,090	186,469	187,957	187,753	186,743	187,650	187,172
NC旋盤	時給	1,328	1,327	1,371	1,328	1,313	1,269	1,305	1,328	1,287	1,285	1,319	1,334	1,330
	(参考) 月給	212,503	212,289	219,388	212,505	210,013	202,981	208,859	212,443	205,988	205,639	211,033	213,390	212,289
クレーン	時給	1,300	1,332	1,325	1,289	1,289	1,299	1,298	1,298	1,309	1,341	1,357	1,434	1,423
	(参考) 月給	208,000	213,096	212,300	206,262	206,200	207,900	207,700	207,714	209,378	214,523	217,067	229,486	227,657
ドライバー・ ドライバー補助	時給	1,403	1,449	1,456	1,447	1,452	1,468	1,451	1,412	1,444	1,439	1,468	1,455	1,301
	(参考) 月給	224,545	231,856	232,968	231,466	232,262	234,933	232,209	225,956	231,019	230,223	234,911	232,721	208,198
バリ取り・研磨	時給	1,076	1,080	1,120	1,137	1,157	1,174	1,137	1,136	1,141	1,140	1,141	1,113	1,123
	(参考) 月給	172,145	172,749	179,225	181,872	185,131	187,893	181,852	181,771	182,600	182,467	182,549	178,014	179,722
ハンダ付け	時給	1,013	994	1,019	1,023	1,125	1,106	1,096	1,123	1,092	1,136	1,075	1,048	1,067
	(参考) 月給	162,000	159,042	163,053	163,657	180,000	176,985	175,300	179,600	174,720	181,818	172,073	167,644	170,667
フォークリフト	時給	1,173	1,188	1,194	1,200	1,212	1,177	1,181	1,207	1,216	1,204	1,197	1,194	1,185
	(参考) 月給	187,745	190,128	191,062	192,051	193,904	188,355	188,881	193,109	194,608	192,598	191,540	191,045	189,673
プレス・板金・塗装	時給	1,092	1,102	1,119	1,128	1,151	1,164	1,139	1,132	1,156	1,169	1,170	1,155	1,160
	(参考) 月給	174,709	176,247	179,091	180,404	184,180	186,165	182,228	181,186	185,015	187,085	187,187	184,735	185,680
マシンオペレーター	時給	1,119	1,128	1,135	1,142	1,137	1,145	1,170	1,158	1,161	1,174	1,183	1,185	1,177
	(参考) 月給	179,069	180,427	181,530	182,786	181,881	183,149	187,167	185,326	185,834	187,890	189,214	189,673	188,376
メンテナンス・保守・保全	時給	1,331	1,339	1,306	1,348	1,353	1,360	1,347	1,367	1,367	1,379	1,340	1,338	1,378
	(参考) 月給	212,921	214,190	209,012	215,753	216,503	217,609	215,668	218,683	218,649	220,571	214,451	214,097	220,553
加工	時給	1,147	1,145	1,151	1,154	1,151	1,160	1,173	1,169	1,166	1,185	1,170	1,179	1,168
	(参考) 月給	183,539	183,163	184,147	184,581	184,097	185,566	187,710	186,995	186,570	189,570	187,259	188,613	186,807
玉掛け	時給	1,297	1,289	1,216	1,246	1,253	1,263	1,251	1,275	1,277	1,282	1,282	1,291	1,396
	(参考) 月給	207,520	206,295	194,633	199,429	200,400	202,071	200,236	204,062	204,250	205,148	205,126	206,600	223,424
金型設計	時給	1,304	1,391	1,438	1,521	1,000	1,250	1,450	1,550	1,760	1,750	1,750	1,680	1,675
	(参考) 月給	208,571	222,500	230,000	243,333	160,000	200,000	232,000	248,000	281,600	280,000	280,000	268,800	268,000
検品・検査・調整	時給	1,062	1,057	1,059	1,069	1,118	1,119	1,120	1,135	1,138	1,148	1,148	1,143	1,144
	(参考) 月給	169,970	169,078	169,435	171,047	178,894	179,010	179,263	181,679	182,132	183,704	183,755	182,850	183,055
工場内事務	時給	1,081	1,100	1,134	1,093	1,110	1,115	1,111	1,307	1,100	1,105	1,158	1,158	1,149
	(参考) 月給	172,891	175,974	181,444	174,952	177,535	178,367	177,755	209,180	176,058	176,874	185,348	185,202	183,828
仕分け・梱包・ピッキング	時給	1,028	1,031	1,022	1,026	1,037	1,050	1,054	1,041	1,045	1,049	1,049	1,048	1,051
	(参考) 月給	164,509	164,951	163,525	164,109	165,872	168,014	168,660	166,513	167,203	167,915	167,775	167,625	168,095
試験・実験・評価	時給	1,377	1,432	1,415	1,409	1,233	1,198	1,219	1,209	1,238	1,260	1,281	1,300	1,247
	(参考) 月給	220,317	229,192	226,433	225,500	197,276	191,640	194,975	193,473	198,024	201,618	204,943	207,944	199,483
修理	時給	1,093	1,069	1,062	1,050	1,059	1,120	1,120	1,151	1,238	1,310	1,305	1,313	1,342
	(参考) 月給	174,850	171,000	169,871	167,957	169,500	179,278	179,190	184,176	198,105	209,647	208,800	210,000	214,714
食品加工	時給	986	990	999	1,002	1,012	1,020	1,013	1,017	1,018	1,019	1,020	1,021	1,035
	(参考) 月給	157,810	158,368	159,788	160,396	161,974	163,127	162,130	162,770	162,915	163,056	163,151	163,367	165,542
清掃・洗浄	時給	1,004	1,021	1,020	1,017	1,031	1,016	1,013	1,026	1,040	1,060	1,054	1,075	1,079
	(参考) 月給	160,665	163,303	163,126	162,759	164,988	162,574	162,132	164,210	166,327	169,652	168,670	172,037	172,592
生産管理・生産事務・ 工程管理	時給	1,347	1,340	1,255	1,260	1,298	1,274	1,255	1,274	1,311	1,422	1,356	1,332	1,306
	(参考) 月給	215,449	214,435	200,842	201,594	207,675	203,789	200,796	203,796	209,706	227,594	216,956	213,076	208,921
生産技術	時給	1,488	1,444	1,459	1,479	1,591	1,671	1,458	1,505	1,625	1,607	1,582	1,749	1,599
	(参考) 月給	238,022	231,109	233,487	236,715	254,578	267,314	233,314	240,733	260,033	257,171	253,171	279,857	255,879
製造技術	時給	1,327	1,296	1,318	1,325	1,302	1,384	1,328	1,342	1,344	1,354	1,370	1,367	1,333
	(参考) 月給	212,260	207,327	210,928	211,965	208,392	221,363	212,504	214,704	215,019	216,703	219,219	218,794	213,286
組立・組付け	時給	1,159	1,167	1,180	1,177	1,178	1,182	1,195	1,217	1,232	1,217	1,201	1,214	1,218
	(参考) 月給	185,392	186,697	188,799	188,290	188,523	189,071	191,147	194,732	197,163	194,791	192,209	194,185	194,946
鋳造・鍛造	時給	1,205	1,179	1,188	1,192	1,201	1,204	1,199	1,195	1,204	1,223	1,240	1,310	1,308
	(参考) 月給	192,824	188,560	190,029	190,738	192,100	192,593	191,800	191,127	192,716	195,691	198,320	209,575	209,207
品質管理・品質保証	時給	1,214	1,210	1,235	1,249	1,269	1,286	1,216	1,243	1,158	1,150	1,218	1,265	1,248
	(参考) 月給	194,177	193,522	197,565	199,911	203,068	205,687	194,598	198,926	185,208	184,000	194,833	202,439	199,643
部品供給・充填・運搬	時給	1,132	1,133	1,139	1,144	1,174	1,167	1,174	1,160	1,170	1,175	1,169	1,183	1,191
	(参考) 月給	181,128	181,309	182,183	183,056	187,829	186,735	187,916	185,567	187,227	187,942	186,975	189,214	190,577
溶接	時給	1,271	1,440	1,431	1,416	1,436	1,477	1,516	1,471	1,519	1,457	1,445	1,474	1,406
	(参考) 月給	203,323	230,384	228,910	226,592	229,721	236,365	242,577	235,399	243,076	233,194	231,249	235,778	225,029
その他軽作業・物流・配送	時給	1,053	1,051	1,060	1,075	1,074	1,095	1,105	1,110	1,105	1,108	1,099	1,100	1,097
	(参考) 月給	168,496	168,210	169,546	172,018	171,799	175,216	176,835	177,561	176,850	177,238	175,813	176,033	175,531
その他製造・工場系	時給	1,113	1,098	1,095	1,125	1,132	1,150	1,127	1,131	1,138	1,153	1,155	1,168	1,168
	(参考) 月給	178,131	175,725	175,213	179,932	181,186	184,068	180,296	180,960	182,032	184,549	184,868	186,937	186,849

【本件に関するお問い合わせ先】

株式会社インターワークス リレーション推進部

TEL : 03-6823-5404 FAX : 03-3539-1680

〒105-0003 東京都港区西新橋 1-6-21 NBF 虎ノ門ビル 8階

URL: <https://interworks.jp>

調査概要

【集計期間】

2017年7月1日～7月31日

【集計対象データ】

弊社運営の製造業求人情報サイト『工場ワークス』に掲載された求人広告から、業種別、職種別に平均賃金(※)、求人件数の割合を算出

※平均賃金は、時給、月給(参考)に換算。換算の方法は以下のとおり

■時給換算方法

- ・月給：月給÷20 営業日÷8 時間
- ・日給：日給÷8 時間
- ・年収：年収÷12 カ月÷20 営業日÷8 時間

■(参考)月給換算方法

- ・時給：時給×8 時間×20 営業日
- ・日給：日給×20 営業日
- ・年収：年収÷12 カ月

【集計対象エリア】

全国 47 都道府県

関東：東京都、神奈川県、千葉県、埼玉県、茨城県、栃木県、群馬県

関西：大阪府、兵庫県、京都府、滋賀県、奈良県、和歌山県

中部・東海：愛知県、岐阜県、三重県、静岡県、山梨県

北海道・東北：北海道、青森県、岩手県、宮城県、秋田県、山形県、福島県

信越・北陸：富山県、石川県、福井県、新潟県、長野県

中国・四国：鳥取県、島根県、岡山県、広島県、山口県、徳島県、香川県、愛媛県、高知県

九州・沖縄：福岡県、佐賀県、長崎県、熊本県、大分県、宮崎県、鹿児島県、沖縄県

【集計業種】

車・バイク・重機系、半導体・先端技術、機械・精密機器・金属、紙・パルプ・印刷、オフィス・業務機器、医療・福祉・介護・製薬、携帯・パソコン・家電、物流・倉庫、ゴム・プラ・石油・化学、住宅・建材、フード・飲料、その他

【集計職種】

NC旋盤、クレーン、ドライバー・ドライバー補助、バリ取り・研磨、ハンダ付け、フォークリフト、プレス・板金・塗装、マシンオペレーション(MC、成型)、メンテナンス・保守・保全、加工、玉掛け、金型設計、検品・検査・調整、工場内事務、仕分け・梱包・ピッキング、試験・実験・評価、修理、食品加工、清掃・洗浄、生産管理・生産事務・工程管理、生産技術、製造技術、組立・組付け、鋳造・鍛造、品質管理・品質保証、部品供給・充填・運搬、溶接、その他軽作業・物流・配送、その他製造・工場

【本件に関するお問い合わせ先】

株式会社インターワークス リレーション推進部

TEL：03-6823-5404 FAX：03-3539-1680

〒105-0003 東京都港区西新橋 1-6-21 NBF 虎ノ門ビル 8階 URL:<https://interworks.jp>

■株式会社インターワークスについて

代表取締役会長兼 西本 甲介

社長 CEO

証券コード 6032 東証1部

所在地 東京都港区西新橋 1-6-21 NBF 虎ノ門ビル 8階

設立 1991(平成3)年3月

資本金 17,119万円(平成29年4月現在)

事業内容 1. 広告型求人情報サイト、アグリゲート型求人情報検索サイトの企画・運営
2. コンサルタントによる転職支援サービス
3. 企業に対する採用業務のアウトソーシング事業
(関連会社 日本データビジョン株式会社にて実施) <http://www.jdv.co.jp/>

URL <https://interworks.jp/>

運営メディア 全国の製造業・工場に特化した求人「工場ワークス」 <https://04510.jp/>
生活範囲のちょっと先にある求人情報「ぼけじょぶ」 <https://pokejob.com/>
全国の求人を一括で探せる「しごとま」 <https://jp.shigoto-matome.com/>
働く女性のための派遣求人サイト「派遣 Style」 <https://www.haken.or.jp/>
「アパレルワークス」 <https://apworks.jp/>
「販売・接客ワークス」 <https://workstore.jp/>
人材紹介事業「アイ・アム」 <https://www.i-am.jp/>

■本件お問合せ先

株式会社インターワークス

リレーション推進部

〒105-0003 東京都港区西新橋 1-6-21 NBF 虎ノ門ビル 8階

TEL : 03-6823-5404 FAX : 03-3539-1680 URL : <https://interworks.jp>

【本件に関するお問い合わせ先】

株式会社インターワークス リレーション推進部

TEL : 03-6823-5404 FAX : 03-3539-1680

〒105-0003 東京都港区西新橋 1-6-21 NBF 虎ノ門ビル 8階 URL:<https://interworks.jp>