

2017年6月15日

株式会社インターワークス

東証1部 証券コード6032

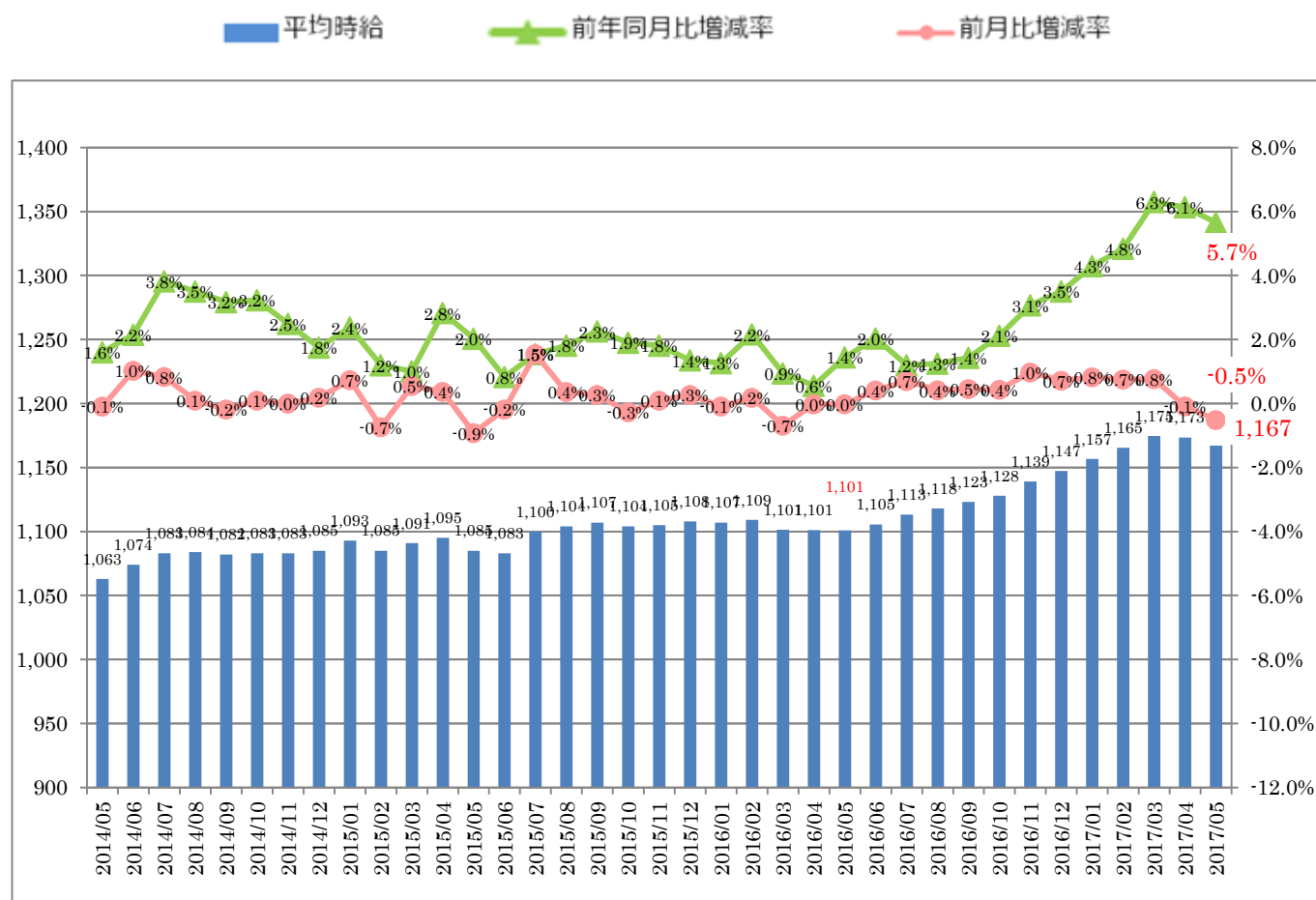
5月度製造業平均時給は1,167円 2015年7月以降から1,100円以上を維持。 日本最大級の製造業求人情報サイト『工場ワークス』 ～ 2017年5月度 製造業平均賃金調査 ～

株式会社インターワークス（本社：東京都港区、代表取締役会長兼社長兼CEO：西本甲介、東証1部：6032）が運営する日本最大級の製造業求人情報サイト『工場ワークス』（<https://04510.jp/>）は、本サイトに掲載されている求人広告から2017年5月度の平均賃金（エリア別、業種別、職種別）をまとめましたので、ご報告いたします。

■全国の平均時給は1,167円。2015年7月から続く1,100円以上を維持。

5月度の全国平均時給は1,167円（前年同月比+66円、増減率+5.7%）で、2015年7月から23カ月連続で1,100円以上を維持しました。

【全国平均時給・増減率の推移】



【本件に関するお問い合わせ先】

株式会社インターワークス リレーション推進室 野田
〒105-0003 東京都港区西新橋1-6-21 NBF 虎ノ門ビル 8階

TEL: 03-6823-5404 FAX: 03-3539-1680

URL: <https://interworks.jp>

■エリア別では7エリア中5エリアで、全国前年同月比がプラス。

5月度は、7エリア中5エリア「北海道・東北」、「関東」、「信越・北陸」、「中国・四国」、「九州・沖縄」で、全国前年同月比を上回りました。

【エリア別5月度平均賃金】

エリア	平均時給（円）	前年同月比		求人数割合	参考	
		増減額（円）	増減率		平均月給（円）	前年同月比増減額（円）
全国	1,167	66	5.7%	-	186,743	10,596
北海道・東北	1,064	72	6.8%	9.8%	170,163	11,402
関東	1,201	69	5.7%	29.9%	192,193	11,012
中部・東海	1,200	44	3.7%	21.6%	192,015	7,024
信越・北陸	1,124	73	6.5%	9.7%	179,912	11,684
関西	1,174	64	5.4%	15.8%	187,915	10,328
中国・四国	1,129	73	6.5%	6.8%	180,581	11,643
九州・沖縄	1,143	79	6.9%	6.3%	182,880	12,703

■業種別では12業種中6業種で、全業種前年同月比がプラス。

5月度は、12業種6業種「半導体・先端技術」、「機械・精密機器・金属」、「紙・パルプ・印刷」、「携帯・パソコン・家電」、「物流・倉庫」、「ゴム・プラ・石油・化学」で全業種前年同月比を上回りました。

【業種別5月度平均賃金】

業種	平均時給（円）	前年同月比		求人数割合	参考	
		増減額（円）	増減率		平均月給（円）	前年同月比増減額（円）
全業種	1,167	66	5.7%	-	186,743	10,596
車・バイク・重機系	1,261	51	4.0%	22.2%	201,758	8,143
半導体・先端技術	1,189	81	6.8%	5.8%	190,295	12,995
機械・精密機器・金属	1,159	66	5.7%	16.0%	185,371	10,470
紙・パルプ・印刷	1,168	72	6.2%	1.1%	186,911	11,591
オフィス・業務機器	1,139	59	5.2%	0.4%	182,162	9,328
医療・福祉・介護・製薬	1,177	36	3.1%	1.1%	188,339	5,795
携帯・パソコン・家電	1,204	130	10.8%	4.6%	192,589	20,678
物流・倉庫	1,179	81	6.9%	7.5%	188,668	13,059
ゴム・プラ・石油・化学	1,161	85	7.3%	2.8%	185,699	13,578
住宅・建材	1,144	35	3.1%	2.2%	183,054	5,612
フード・飲料	1,043	34	3.3%	7.1%	166,839	5,456
その他	1,120	57	5.1%	29.3%	179,178	9,062

【本件に関するお問い合わせ先】

株式会社インターワークス リレーション推進室 野田
〒105-0003 東京都港区西新橋 1-6-21 NBF 虎ノ門ビル 8階

TEL : 03-6823-5404 FAX : 03-3539-1680
URL: <https://interworks.jp>

■職種別では 29 職種中 27 職種が前年同月比プラス

5 月度は、29 職種中 27 職種において前年同月比を上回りました。

【職種別 5 月度平均賃金】

職種	平均時給 (円)	前年同月比		求人数割合	参考	
		増減額 (円)	増減率		平均月給 (円)	前年同月比増減額 (円)
全職種	1,167	66	5.7%	-	186,743	10,596
NC 旋盤	1,319	73	5.5%	0.1%	211,033	11,655
クレーン	1,357	120	8.8%	0.0%	217,067	19,094
ドライバー・ドライバー補助	1,468	123	8.4%	1.6%	234,911	19,787
バリ取り・研磨	1,141	59	5.2%	0.8%	182,549	9,444
ハンダ付け	1,075	65	6.0%	0.0%	172,073	10,473
フォークリフト	1,197	33	2.8%	4.5%	191,540	5,282
プレス・板金・塗装	1,170	69	5.9%	0.9%	187,187	10,952
マシンオペレーター	1,183	68	5.8%	12.0%	189,214	10,862
メンテナンス・保守・保全	1,340	80	6.0%	0.6%	214,451	12,908
加工	1,170	42	3.6%	5.4%	187,259	6,826
玉掛け	1,282	146	11.4%	0.1%	205,126	23,418
金型設計	1,750	234	13.4%	0.0%	280,000	37,500
検品・検査・調整	1,148	93	8.1%	14.1%	183,755	14,965
工場内事務	1,158	107	9.2%	0.2%	185,348	17,167
仕分け・梱包・ピッキング	1,049	33	3.1%	13.1%	167,775	5,158
試験・実験・評価	1,281	▲ 18	-1.4%	0.1%	204,943	▲ 2,857
修理	1,305	67	5.1%	0.0%	208,800	10,714
食品加工	1,020	33	3.2%	3.1%	163,151	5,164
清掃・洗浄	1,054	43	4.1%	0.5%	168,670	6,909
生産管理・生産事務・工程管理	1,356	52	3.8%	0.2%	216,956	8,298
生産技術	1,582	98	6.2%	0.0%	253,171	15,682
製造技術	1,370	97	7.1%	0.1%	219,219	15,615
組立・組付け	1,201	60	5.0%	35.0%	192,209	9,667
鋳造・鍛造	1,240	59	4.8%	0.1%	198,320	9,303
品質管理・品質保証	1,218	▲ 2	-0.2%	0.1%	194,833	▲ 394
部品供給・充填・運搬	1,169	54	4.6%	1.2%	186,975	8,604
溶接	1,445	192	13.3%	1.0%	231,249	30,720
その他軽作業・物流・配送	1,099	38	3.5%	2.5%	175,813	6,095
その他製造・工場系	1,155	36	3.1%	2.6%	184,868	5,838

【本件に関するお問い合わせ先】

株式会社インターワークス リレーション推進室 野田
〒105-0003 東京都港区西新橋 1-6-21 NBF 虎ノ門ビル 8 階

TEL : 03-6823-5404 FAX : 03-3539-1680
URL: <https://interworks.jp>

参考資料

【エリア別平均賃金推移】

エリア	平均賃金	2016/05	2016/06	2016/07	2016/08	2016/09	2016/10	2016/11	2016/12	2017/01	2017/02	2017/03	2017/04	2017/05
全国	時給	1,101	1,105	1,113	1,118	1,123	1,128	1,139	1,147	1,157	1,165	1,175	1,173	1,167
	(参考) 月給	176,147	176,879	178,132	178,876	179,691	180,469	182,241	183,553	185,071	186,469	187,957	187,753	186,743
北海道・東北	時給	992	1,003	1,009	1,012	1,019	1,025	1,051	1,055	1,064	1,061	1,064	1,069	1,064
	(参考) 月給	158,761	160,413	161,415	161,883	162,991	163,922	168,235	168,808	170,214	169,816	170,234	171,107	170,163
関東	時給	1,132	1,136	1,146	1,149	1,148	1,153	1,159	1,172	1,179	1,196	1,199	1,197	1,201
	(参考) 月給	181,181	181,810	183,385	183,818	183,605	184,531	185,475	187,574	188,679	191,411	191,866	191,490	192,193
中部・東海	時給	1,156	1,164	1,180	1,186	1,189	1,187	1,190	1,188	1,187	1,194	1,206	1,213	1,200
	(参考) 月給	184,991	186,265	188,852	189,770	190,170	189,919	190,464	190,003	189,889	190,992	192,983	194,114	192,015
信越・北陸	時給	1,051	1,055	1,057	1,059	1,070	1,075	1,102	1,106	1,114	1,120	1,128	1,123	1,124
	(参考) 月給	168,228	168,849	169,126	169,513	171,230	172,028	176,253	177,039	178,277	179,217	180,443	179,739	179,912
関西	時給	1,110	1,104	1,114	1,117	1,114	1,131	1,137	1,156	1,172	1,174	1,190	1,185	1,174
	(参考) 月給	177,587	176,622	178,275	178,754	178,277	180,880	181,958	184,903	187,551	187,879	190,331	189,608	187,915
中国・四国	時給	1,056	1,064	1,061	1,059	1,073	1,083	1,095	1,100	1,119	1,117	1,129	1,139	1,129
	(参考) 月給	168,938	170,304	169,779	169,510	171,690	173,346	175,253	176,048	179,028	178,742	180,563	182,237	180,581
九州・沖縄	時給	1,064	1,091	1,078	1,092	1,121	1,125	1,119	1,136	1,165	1,159	1,172	1,160	1,143
	(参考) 月給	170,177	174,535	172,526	174,707	179,341	180,023	178,964	181,727	186,456	185,501	187,516	185,666	182,890

【全国業種別平均賃金推移】

業種	平均賃金	2016/05	2016/06	2016/07	2016/08	2016/09	2016/10	2016/11	2016/12	2017/01	2017/02	2017/03	2017/04	2017/05
全業種	時給	1,101	1,105	1,113	1,118	1,123	1,128	1,139	1,147	1,157	1,165	1,175	1,173	1,167
	(参考) 月給	176,147	176,879	178,132	178,876	179,691	180,469	182,241	183,553	185,071	186,469	187,957	187,753	186,743
車・バイク・重機系	時給	1,210	1,216	1,227	1,228	1,232	1,232	1,226	1,239	1,241	1,265	1,290	1,293	1,261
	(参考) 月給	193,615	194,513	196,247	196,539	197,045	197,096	196,234	198,169	198,630	202,437	206,369	206,913	201,758
半導体・先端技術	時給	1,108	1,118	1,129	1,129	1,149	1,169	1,177	1,182	1,217	1,209	1,186	1,187	1,189
	(参考) 月給	177,300	178,930	180,701	180,626	183,826	187,115	188,254	189,177	194,698	193,389	189,718	189,894	190,295
機械・精密機器・金属	時給	1,093	1,102	1,110	1,115	1,128	1,127	1,138	1,147	1,156	1,164	1,171	1,155	1,159
	(参考) 月給	174,901	176,250	177,548	178,466	180,473	180,264	182,036	183,579	184,921	186,276	187,410	184,764	185,371
紙・パルプ・印刷	時給	1,096	1,091	1,094	1,116	1,118	1,116	1,131	1,124	1,134	1,141	1,154	1,160	1,168
	(参考) 月給	175,320	174,620	174,968	178,597	178,948	178,625	180,908	179,830	181,394	182,569	184,689	185,624	186,911
オフィス・業務機器	時給	1,080	1,089	1,102	1,099	1,112	1,113	1,127	1,134	1,121	1,134	1,138	1,147	1,139
	(参考) 月給	172,834	174,253	176,371	175,896	177,894	178,065	180,298	181,399	179,337	181,450	182,103	183,499	182,162
医療・福祉・介護・製薬	時給	1,141	1,142	1,126	1,160	1,150	1,155	1,191	1,180	1,124	1,160	1,179	1,168	1,177
	(参考) 月給	182,544	182,755	180,131	185,592	183,942	184,761	190,525	188,734	179,875	185,560	188,574	186,924	188,339
携帯・パソコン・家電	時給	1,074	1,077	1,095	1,078	1,098	1,098	1,219	1,202	1,197	1,188	1,187	1,196	1,204
	(参考) 月給	171,911	172,298	175,215	172,467	175,639	175,657	194,968	192,392	191,594	190,117	189,957	191,370	192,589
物流・倉庫	時給	1,098	1,097	1,098	1,106	1,105	1,115	1,124	1,142	1,147	1,162	1,183	1,163	1,179
	(参考) 月給	175,609	175,591	175,641	176,897	176,761	178,439	179,867	182,769	183,523	185,979	189,274	186,153	188,668
ゴム・プラ・石油・化学	時給	1,076	1,086	1,093	1,098	1,103	1,109	1,117	1,108	1,102	1,114	1,134	1,147	1,161
	(参考) 月給	172,121	173,795	174,833	175,716	176,495	177,384	178,746	177,269	176,268	178,262	181,510	183,583	185,699
住宅・建材	時給	1,109	1,123	1,129	1,128	1,123	1,131	1,138	1,133	1,135	1,135	1,144	1,142	1,144
	(参考) 月給	177,442	179,614	180,564	180,471	179,619	180,890	182,130	181,217	181,584	181,558	183,094	182,681	183,054
フード・飲料	時給	1,009	1,007	1,001	1,002	1,007	1,009	1,012	1,025	1,024	1,037	1,041	1,038	1,043
	(参考) 月給	161,383	161,189	160,195	160,375	161,134	161,467	161,983	164,022	163,826	165,964	166,560	166,160	166,839
その他	時給	1,063	1,063	1,062	1,068	1,065	1,080	1,078	1,100	1,117	1,108	1,098	1,114	1,120
	(参考) 月給	170,116	170,102	169,882	170,829	170,414	172,751	172,464	176,033	178,734	177,358	175,626	178,215	179,178

【本件に関するお問い合わせ先】

株式会社インターワークス リレーション推進室 野田
〒105-0003 東京都港区西新橋 1-6-21 NBF 虎ノ門ビル 8 階

TEL : 03-6823-5404 FAX : 03-3539-1680
URL : <https://interworks.jp>

【全国職種別平均賃金推移】

職種	平均賃金	2016/05	2016/06	2016/07	2016/08	2016/09	2016/10	2016/11	2016/12	2017/01	2017/02	2017/03	2017/04	2017/05
全職種	時給	1,101	1,105	1,113	1,118	1,123	1,128	1,139	1,147	1,157	1,165	1,175	1,173	1,167
	(参考)月給	176,147	176,879	178,132	178,876	179,691	180,469	182,241	183,553	185,071	186,469	187,957	187,753	186,743
NC旋盤	時給	1,246	1,302	1,328	1,327	1,371	1,328	1,313	1,269	1,305	1,328	1,287	1,285	1,319
	(参考)月給	199,378	208,272	212,503	212,289	219,388	212,505	210,013	202,981	208,859	212,443	205,988	205,639	211,033
クレーン	時給	1,237	1,246	1,300	1,332	1,325	1,289	1,289	1,299	1,298	1,298	1,309	1,341	1,357
	(参考)月給	197,973	199,411	208,000	213,096	212,030	206,262	206,200	207,900	207,700	207,714	209,378	214,523	217,067
ドライバー・ ドライバー補助	時給	1,345	1,356	1,403	1,449	1,456	1,447	1,452	1,468	1,451	1,412	1,444	1,439	1,468
	(参考)月給	215,124	216,891	224,545	231,856	232,968	231,466	232,262	234,933	232,209	225,956	231,019	230,223	234,911
バリ取り・研磨	時給	1,082	1,077	1,076	1,080	1,120	1,137	1,157	1,174	1,137	1,136	1,141	1,140	1,141
	(参考)月給	173,105	172,381	172,145	172,749	179,225	181,872	185,131	187,893	181,852	181,771	182,600	182,467	182,549
ハンダ付け	時給	1,010	1,013	1,013	994	1,019	1,023	1,125	1,106	1,096	1,123	1,092	1,136	1,075
	(参考)月給	161,600	162,080	162,000	159,042	163,053	163,857	180,000	176,985	175,300	179,600	174,720	181,818	172,073
フォークリフト	時給	1,164	1,160	1,173	1,188	1,194	1,200	1,212	1,177	1,181	1,207	1,216	1,204	1,197
	(参考)月給	186,258	185,526	187,745	190,128	191,062	192,051	193,904	188,355	188,881	193,109	194,608	192,598	191,540
プレス・板金・塗装	時給	1,101	1,084	1,092	1,102	1,119	1,128	1,151	1,164	1,139	1,132	1,156	1,169	1,170
	(参考)月給	176,235	173,372	174,709	176,247	179,091	180,404	184,180	186,165	182,228	181,186	185,015	187,085	187,187
マシンオペレーション (MC、成型)	時給	1,115	1,121	1,119	1,128	1,135	1,142	1,137	1,145	1,170	1,158	1,161	1,174	1,183
	(参考)月給	178,352	179,284	179,069	180,427	181,530	182,786	181,881	183,148	187,167	185,326	185,834	187,890	189,214
メンテナンス・保守・保全	時給	1,260	1,251	1,331	1,339	1,306	1,348	1,353	1,360	1,347	1,367	1,367	1,379	1,340
	(参考)月給	201,543	200,218	212,921	214,190	209,012	215,753	216,503	217,609	215,568	218,683	218,649	220,571	214,451
加工	時給	1,128	1,139	1,147	1,145	1,151	1,154	1,151	1,160	1,173	1,169	1,166	1,185	1,170
	(参考)月給	180,433	182,223	183,539	183,163	184,147	184,581	184,097	185,566	187,710	186,995	186,570	189,570	187,259
玉掛け	時給	1,136	1,150	1,297	1,289	1,216	1,246	1,253	1,263	1,251	1,275	1,277	1,282	1,282
	(参考)月給	181,708	184,033	207,520	206,295	194,633	199,429	200,400	202,071	200,236	204,062	204,250	205,148	205,126
金型設計	時給	1,516	1,281	1,304	1,391	1,438	1,521	1,000	1,250	1,450	1,550	1,760	1,750	1,750
	(参考)月給	242,500	205,000	208,571	222,500	230,000	243,333	160,000	200,000	232,000	248,000	281,600	280,000	280,000
検品・検査・調整	時給	1,055	1,054	1,062	1,057	1,059	1,069	1,118	1,119	1,120	1,135	1,138	1,148	1,148
	(参考)月給	168,790	168,656	169,970	169,078	169,435	171,047	178,894	179,010	179,263	181,679	182,132	183,704	183,755
工場内事務	時給	1,051	1,059	1,081	1,100	1,134	1,093	1,110	1,115	1,111	1,307	1,100	1,105	1,158
	(参考)月給	168,181	169,502	172,891	175,974	181,444	174,952	177,535	178,367	177,755	209,180	176,058	176,874	185,348
仕分け・梱包・ピッキング	時給	1,016	1,022	1,028	1,031	1,022	1,026	1,037	1,050	1,054	1,041	1,045	1,049	1,049
	(参考)月給	162,617	163,571	164,509	164,951	163,525	164,109	165,872	168,014	168,660	166,513	167,203	167,915	167,775
試験・実験・評価	時給	1,299	1,250	1,377	1,432	1,415	1,409	1,233	1,198	1,219	1,209	1,238	1,260	1,281
	(参考)月給	207,800	200,026	220,317	229,192	226,433	225,500	197,276	191,640	194,975	193,473	198,024	201,618	204,943
修理	時給	1,238	1,188	1,093	1,069	1,062	1,050	1,059	1,120	1,120	1,151	1,238	1,310	1,305
	(参考)月給	198,086	190,133	174,850	171,000	169,871	167,957	169,500	179,278	179,190	184,176	198,105	209,647	208,800
食品加工	時給	987	988	986	990	999	1,002	1,012	1,020	1,013	1,017	1,018	1,019	1,020
	(参考)月給	157,987	158,137	157,810	158,368	159,788	160,396	161,974	163,127	162,130	162,770	162,915	163,056	163,151
清掃・洗浄	時給	1,011	1,009	1,004	1,021	1,020	1,017	1,031	1,016	1,013	1,026	1,040	1,060	1,054
	(参考)月給	161,761	161,396	160,665	163,303	163,126	162,759	164,988	162,574	162,132	164,210	166,327	169,652	168,770
生産管理・生産事務・ 工程管理	時給	1,304	1,296	1,347	1,340	1,255	1,260	1,298	1,274	1,220	1,274	1,311	1,422	1,356
	(参考)月給	208,658	207,433	215,449	214,435	200,842	201,594	207,675	203,789	195,274	203,796	209,706	227,594	216,956
生産技術	時給	1,484	1,414	1,488	1,444	1,459	1,479	1,591	1,671	1,458	1,505	1,625	1,607	1,582
	(参考)月給	237,489	226,220	238,022	231,109	233,487	236,715	254,578	267,314	233,314	240,733	260,033	257,171	253,171
製造技術	時給	1,273	1,233	1,327	1,296	1,318	1,325	1,302	1,384	1,328	1,342	1,344	1,354	1,370
	(参考)月給	203,604	197,357	212,260	207,327	210,928	211,965	208,392	221,363	212,504	214,704	215,019	216,703	219,219
組立・組付け	時給	1,141	1,150	1,159	1,167	1,180	1,177	1,178	1,182	1,195	1,217	1,232	1,217	1,201
	(参考)月給	182,542	183,952	185,392	186,697	188,799	188,290	188,523	189,071	191,147	194,732	197,163	194,791	192,209
鋳造・鍛造	時給	1,181	1,190	1,205	1,179	1,188	1,192	1,201	1,204	1,199	1,195	1,204	1,223	1,240
	(参考)月給	189,017	190,392	192,824	188,560	190,029	190,738	192,100	192,593	191,800	191,127	192,716	195,691	198,320
品質管理・品質保証	時給	1,220	1,256	1,214	1,210	1,235	1,249	1,269	1,286	1,216	1,243	1,158	1,150	1,218
	(参考)月給	195,227	201,006	194,177	193,522	197,565	199,911	203,068	205,687	194,598	198,926	185,208	184,000	194,833
部品供給・充填・運搬	時給	1,115	1,132	1,132	1,133	1,139	1,144	1,174	1,174	1,174	1,160	1,170	1,175	1,169
	(参考)月給	178,371	181,059	181,128	181,309	182,183	183,056	187,829	186,735	187,916	185,567	187,227	187,942	186,975
溶接	時給	1,253	1,280	1,271	1,440	1,431	1,416	1,436	1,477	1,516	1,471	1,519	1,457	1,445
	(参考)月給	200,529	204,819	203,323	230,384	228,910	226,592	229,721	236,365	242,577	235,399	243,076	233,134	231,249
その他軽作業・物流・配送	時給	1,061	1,060	1,053	1,051	1,060	1,075	1,074	1,095	1,105	1,110	1,105	1,108	1,099
	(参考)月給	169,718	169,591	168,496	168,210	169,546	172,018	171,799	175,216	176,835	177,561	176,850	177,238	175,813
その他製造・工場系	時給	1,119	1,115	1,113	1,098	1,095	1,125	1,132	1,150	1,127	1,131	1,138	1,153	1,155
	(参考)月給	179,030	178,441	178,131	175,725	175,213	179,932	181,186	184,068	180,296	180,960	182,032	184,549	184,888

【本件に関するお問い合わせ先】

株式会社インターワークス リレーション推進室 野田
〒105-0003 東京都港区西新橋 1-6-21 NBF 虎ノ門ビル 8階

TEL: 03-6823-5404 FAX: 03-3539-1680

URL: <https://interworks.jp>

調査概要

【集計期間】

2017年5月1日～5月31日

【集計対象データ】

弊社運営の製造業求人情報サイト『工場ワークス』に掲載された求人広告から、業種別、職種別に平均賃金(※)、求人件数の割合を算出

※平均賃金は、時給、月給(参考)に換算。換算の方法は以下のとおり

■時給換算方法

- ・月給：月給÷20 営業日÷8 時間
- ・日給：日給÷8 時間
- ・年収：年収÷12 カ月÷20 営業日÷8 時間

■(参考)月給換算方法

- ・時給：時給×8 時間×20 営業日
- ・日給：日給×20 営業日
- ・年収：年収÷12 カ月

【集計対象エリア】

全国 47 都道府県

関東：東京都、神奈川県、千葉県、埼玉県、茨城県、栃木県、群馬県

関西：大阪府、兵庫県、京都府、滋賀県、奈良県、和歌山県

中部・東海：愛知県、岐阜県、三重県、静岡県、山梨県

北海道・東北：北海道、青森県、岩手県、宮城県、秋田県、山形県、福島県

信越・北陸：富山県、石川県、福井県、新潟県、長野県

中国・四国：鳥取県、島根県、岡山県、広島県、山口県、徳島県、香川県、愛媛県、高知県

九州・沖縄：福岡県、佐賀県、長崎県、熊本県、大分県、宮崎県、鹿児島県、沖縄県

【集計業種】

車・バイク・重機系、半導体・先端技術、機械・精密機器・金属、紙・パルプ・印刷、オフィス・業務機器、医療・福祉・介護・製薬、携帯・パソコン・家電、物流・倉庫、ゴム・プラ・石油・化学、住宅・建材、フード・飲料、その他

【集計職種】

NC旋盤、クレーン、ドライバー・ドライバー補助、バリ取り・研磨、ハンダ付け、フォークリフト、プレス・板金・塗装、マシンオペレーション(MC、成型)、メンテナンス・保守・保全、加工、玉掛け、金型設計、検品・検査・調整、工場内事務、仕分け・梱包・ピッキング、試験・実験・評価、修理、食品加工、清掃・洗浄、生産管理・生産事務・工程管理、生産技術、製造技術、組立・組付け、鋳造・鍛造、品質管理・品質保証、部品供給・充填・運搬、溶接、その他軽作業・物流・配送、その他製造・工場

【本件に関するお問い合わせ先】

株式会社インターワークス リレーション推進室 野田
〒105-0003 東京都港区西新橋 1-6-21 NBF 虎ノ門ビル 8階

TEL:03-6823-5404 FAX:03-3539-1680
URL:<https://interworks.jp>

■株式会社インターワークスについて

代表取締役会長兼 西本 甲介

社長兼 CEO

証券コード 6032 東証1部

所在地 東京都港区西新橋 1-6-21 NBF 虎ノ門ビル 8階

設立 1991(平成3)年3月

資本金 17,119万円(平成29年4月現在)

事業内容 1. 広告型求人情報サイト、アグリゲート型求人情報検索サイトの企画・運営
2. コンサルタントによる転職支援サービス
3. 企業に対する採用業務のアウトソーシング事業
(関連会社 日本データビジョン株式会社にて実施) <http://www.jdv.co.jp/>

URL <https://interworks.jp/>

運営メディア 全国の製造業・工場に特化した求人「工場ワークス」 <https://04510.jp/>
生活範囲のちょっと先にある求人情報「ぼけじょぶ」 <https://pokejob.com/>
全国の求を一括で探せる「しごとま」 <https://jp.shigoto-matome.com/>
働く女性のための派遣求人サイト「派遣 Style」 <https://www.haken.or.jp/>
「アパレルワークス」 <https://apworks.jp/>
「販売・接客ワークス」 <https://workstore.jp/>
人材紹介事業「アイ・アム」 <https://www.i-am.jp/>

■本件お問合せ先

株式会社インターワークス

リレーション推進室 担当：野田

〒105-0003 東京都港区西新橋 1-6-21 NBF 虎ノ門ビル 8階

TEL：03-6823-5404 FAX：03-3539-1680 URL：<https://interworks.jp>

【本件に関するお問い合わせ先】

株式会社インターワークス リレーション推進室 野田
〒105-0003 東京都港区西新橋 1-6-21 NBF 虎ノ門ビル 8階

TEL：03-6823-5404 FAX：03-3539-1680
URL：<https://interworks.jp>