

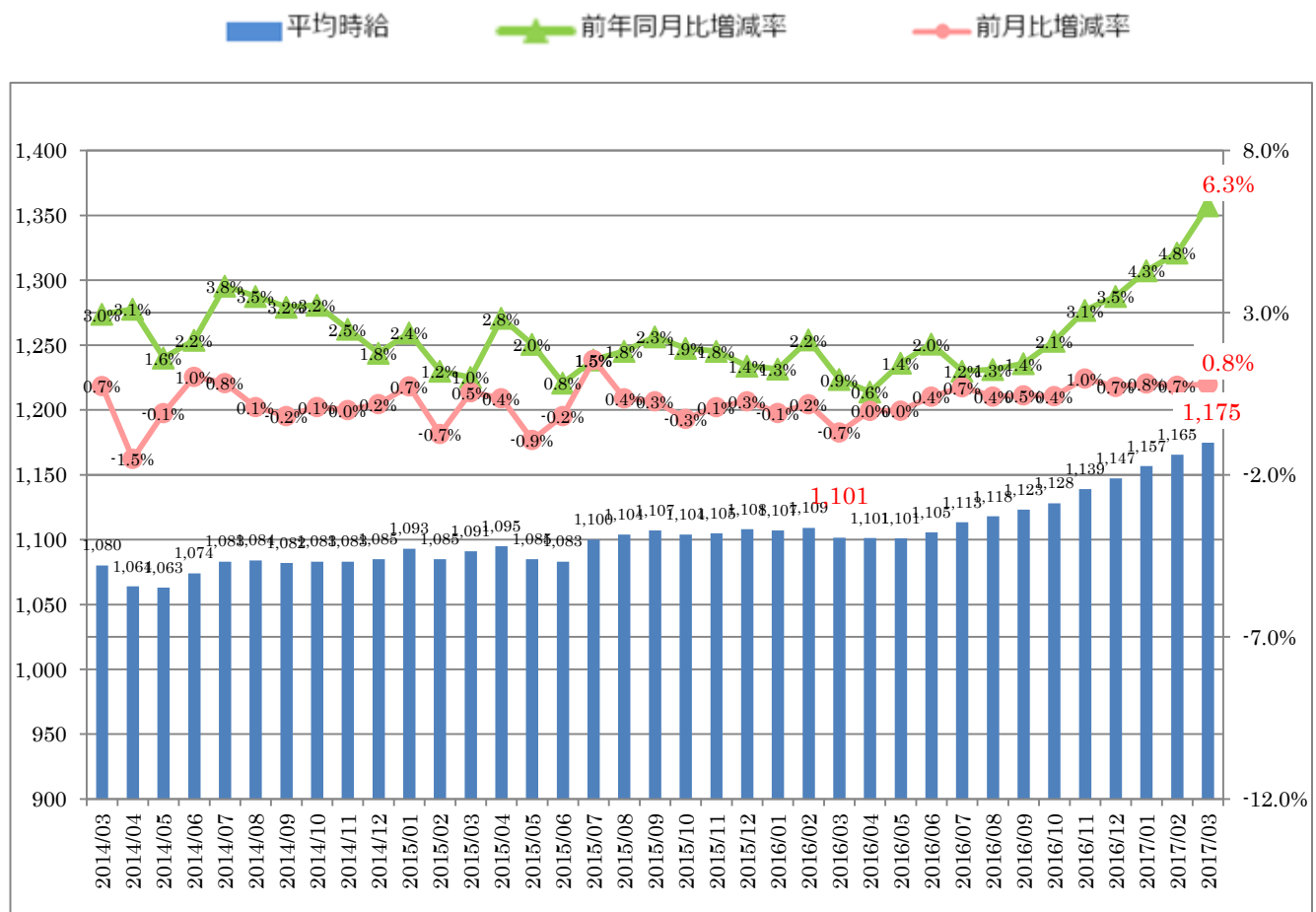
## 3 月度製造業平均時給は 1,175 円 2015 年 7 月以降から 1,100 円以上を維持。 日本最大級の製造業求人情報サイト『工場ワークス』 ～ 2017 年 3 月度 製造業平均賃金調査 ～

株式会社インターワークス（本社：東京都港区、代表取締役会長兼社長兼 CEO：西本甲介、東証1部：6032）が運営する日本最大級の製造業求人情報サイト『工場ワークス』（<https://04510.jp/>）は、本サイトに掲載されている求人広告から2017年3月度の平均賃金（エリア別、業種別、職種別）をまとめましたので、ご報告いたします。

■全国の平均時給は 1,175 円。2015 年 7 月から続く 1,100 円以上を維持。

3 月度の全国平均時給は 1,175 円（前年同月比+74 円、増減率+6.3%）で、2015 年 7 月から 21 カ月連続で 1,100 円以上を維持しました。

【全国平均時給・増減率の推移】



【本件に関するお問い合わせ先】

株式会社インターワークス リレーション推進室 野田  
〒105-0003 東京都港区西新橋 1-6-21 NBF 虎ノ門ビル 8 階

TEL : 03-6823-5404 FAX : 03-3539-1680  
URL : <https://interworks.jp>

■エリア別では7エリア中すべてで前年同月比がプラス。

3月度は、7エリアすべてにおいて前年同月比を上回りました。10月度から6カ月連続で上昇傾向にあります。また、全国平均の増減額が前年同月比より高値となったエリアは、「北海道・東北」、「信越・北陸」、「関西」、「中国・四国」、「九州・沖縄」の5エリアとなりました。

【エリア別3月度平均賃金】

エリア	平均時給（円）	前年同月比		求人数割合	参考	
		増減額（円）	増減率		平均月給（円）	前年同月比増減額（円）
全国	1,175	74	6.3%	-	187,957	11,734
北海道・東北	1,064	75	7.0%	9.0%	170,234	12,013
関東	1,199	65	5.4%	30.7%	191,866	10,361
中部・東海	1,206	44	3.6%	23.0%	192,983	7,049
信越・北陸	1,128	81	7.2%	7.6%	180,443	12,853
関西	1,190	93	7.8%	15.7%	190,331	14,736
中国・四国	1,129	91	8.1%	7.1%	180,563	14,429
九州・沖縄	1,172	132	11.3%	6.8%	187,516	21,177

■業種別では12業種で前年同月比がプラス。

3月度は、12業種すべてにおいて前年同月比を上回りました。また全国平均の前年同月比より高値となった業種は、「車・バイク・重機系」「半導体・先端技術」、「機械・精密機器・金属」、「携帯・パソコン・家電」、「物流・倉庫」の5業種となりました。

【業種別3月度平均賃金】

業種	平均時給（円）	前年同月比		求人数割合	参考	
		増減額（円）	増減率		平均月給（円）	前年同月比増減額（円）
全業種	1,175	74	6.3%	-	187,957	11,734
車・バイク・重機系	1,290	88	6.8%	26.0%	206,369	14,103
半導体・先端技術	1,186	81	6.8%	5.8%	189,718	12,949
機械・精密機器・金属	1,171	76	6.5%	17.3%	187,410	12,193
紙・パルプ・印刷	1,154	59	5.1%	1.1%	184,689	9,490
オフィス・業務機器	1,138	37	3.3%	0.4%	182,103	5,864
医療・福祉・介護・製薬	1,179	25	2.1%	1.1%	188,574	3,889
携帯・パソコン・家電	1,187	122	10.3%	4.0%	189,957	19,591
物流・倉庫	1,183	82	6.9%	6.9%	189,274	13,173
ゴム・プラ・石油・化学	1,134	63	5.6%	2.6%	181,510	10,189
住宅・建材	1,144	57	5.0%	1.9%	183,094	9,170
フード・飲料	1,041	33	3.2%	6.5%	166,560	5,356
その他	1,098	35	3.2%	26.3%	175,626	5,612

【本件に関するお問い合わせ先】

株式会社インターワークス リレーション推進室 野田  
〒105-0003 東京都港区西新橋 1-6-21 NBF 虎ノ門ビル 8階

TEL : 03-6823-5404 FAX : 03-3539-1680  
URL: <https://interworks.jp>

■職種別では 29 職種中 26 職種が前年同月比プラス

3 月度は、29 職種中 26 職種において前年同月比を上回りました。

【職種別 3 月度平均賃金】

職種	平均時給 (円)	前年同月比		求人数割合	参考	
		増減額 (円)	増減率		平均月給 (円)	前年同月比増減額 (円)
全職種	1,175	74	6.3%	-	187,957	11,734
NC 旋盤	1,287	5	0.4%	0.1%	205,988	830
クレーン	1,309	80	6.1%	0.1%	209,378	12,738
ドライバー・ドライバー補助	1,444	92	6.4%	1.4%	231,019	14,727
バリ取り・研磨	1,141	53	4.6%	0.7%	182,600	8,515
ハンダ付け	1,092	76	7.0%	0.0%	174,720	12,160
フォークリフト	1,216	42	3.5%	3.6%	194,608	6,786
プレス・板金・塗装	1,156	57	4.9%	0.9%	185,015	9,121
マシンオペレーター	1,161	40	3.4%	9.4%	185,834	6,508
メンテナンス・保守・保全	1,367	138	10.1%	0.9%	218,649	21,952
加工	1,166	41	3.5%	5.6%	186,570	6,593
玉掛け	1,277	125	9.8%	0.1%	204,250	19,871
金型設計	1,760	733	41.6%	0.0%	281,600	117,333
検品・検査・調整	1,138	88	7.7%	13.2%	182,132	14,152
工場内事務	1,100	38	3.5%	0.3%	176,058	6,072
仕分け・梱包・ピッキング	1,045	24	2.3%	13.1%	167,203	3,872
試験・実験・評価	1,238	▲ 37	-3.0%	0.1%	198,024	▲ 5,931
修理	1,238	▲ 20	-1.6%	0.1%	198,105	▲ 3,202
食品加工	1,018	26	2.6%	2.8%	162,915	4,202
清掃・洗浄	1,040	21	2.0%	0.5%	166,327	3,308
生産管理・生産事務・工程管理	1,311	57	4.3%	0.2%	209,706	9,068
生産技術	1,625	87	5.4%	0.0%	260,033	13,908
製造技術	1,344	67	5.0%	0.2%	215,019	10,677
組立・組付け	1,232	86	7.0%	37.1%	197,163	13,727
鋳造・鍛造	1,204	66	5.5%	0.1%	192,716	10,567
品質管理・品質保証	1,158	▲ 39	-3.4%	0.1%	185,208	▲ 6,292
部品供給・充填・運搬	1,170	52	4.4%	1.3%	187,227	8,427
溶接	1,519	253	16.7%	0.9%	243,076	40,592
その他軽作業・物流・配送	1,105	55	5.0%	2.9%	176,850	8,810
その他製造・工場系	1,138	46	4.0%	4.2%	182,032	7,243

【本件に関するお問い合わせ先】

株式会社インターワークス リレーション推進室 野田  
〒105-0003 東京都港区西新橋 1-6-21 NBF 虎ノ門ビル 8 階

TEL : 03-6823-5404 FAX : 03-3539-1680  
URL: <https://interworks.jp>

参考資料

【エリア別平均賃金推移】

エリア	平均賃金	2016/03	2016/04	2016/05	2016/06	2016/07	2016/08	2016/09	2016/10	2016/11	2016/12	2017/01	2017/02	2017/03
全国	時給	1,101	1,101	1,101	1,105	1,113	1,118	1,123	1,128	1,139	1,147	1,157	1,165	1,175
	(参考) 月給	176,223	176,181	176,147	176,879	178,132	178,876	179,691	180,469	182,241	183,553	185,071	186,469	187,957
北海道・東北	時給	989	992	992	1,003	1,009	1,012	1,019	1,025	1,051	1,055	1,064	1,061	1,064
	(参考) 月給	158,221	158,673	158,761	160,413	161,415	161,883	162,991	163,922	168,235	168,808	170,214	169,816	170,234
関東	時給	1,134	1,133	1,132	1,136	1,146	1,149	1,148	1,153	1,159	1,172	1,179	1,196	1,199
	(参考) 月給	181,505	181,296	181,181	181,810	183,385	183,818	183,605	184,531	185,475	187,574	188,679	191,411	191,866
中部・東海	時給	1,162	1,160	1,156	1,164	1,180	1,186	1,189	1,187	1,190	1,188	1,187	1,194	1,206
	(参考) 月給	185,934	185,531	184,991	186,265	188,852	189,770	190,170	189,919	190,464	190,003	189,889	190,992	192,963
信越・北陸	時給	1,047	1,048	1,051	1,055	1,057	1,059	1,070	1,075	1,102	1,106	1,114	1,120	1,128
	(参考) 月給	167,590	167,710	168,228	168,849	169,126	169,513	171,230	172,028	176,253	177,039	178,277	179,217	180,443
関西	時給	1,097	1,102	1,110	1,104	1,114	1,117	1,114	1,131	1,137	1,156	1,172	1,174	1,190
	(参考) 月給	175,595	176,276	177,587	176,622	178,275	178,754	178,277	180,880	181,958	184,903	187,551	187,879	190,331
中国・四国	時給	1,038	1,047	1,056	1,064	1,061	1,059	1,073	1,083	1,095	1,100	1,119	1,117	1,129
	(参考) 月給	166,134	167,532	168,938	170,304	169,779	169,510	171,690	173,346	175,253	176,048	179,028	178,742	180,563
九州・沖縄	時給	1,040	1,048	1,064	1,091	1,078	1,092	1,121	1,125	1,119	1,136	1,165	1,159	1,172
	(参考) 月給	166,339	167,680	170,177	174,535	172,526	174,707	179,341	180,023	178,964	181,727	186,456	185,501	187,516

【全国業種別平均賃金推移】

業種	平均賃金	2016/03	2016/04	2016/05	2016/06	2016/07	2016/08	2016/09	2016/10	2016/11	2016/12	2017/01	2017/02	2017/03
全業種	時給	1,101	1,101	1,101	1,105	1,113	1,118	1,123	1,128	1,139	1,147	1,157	1,165	1,175
	(参考) 月給	176,223	176,181	176,147	176,879	178,132	178,876	179,691	180,469	182,241	183,553	185,071	186,469	187,957
車・バイク・重機系	時給	1,202	1,202	1,210	1,216	1,227	1,228	1,232	1,232	1,226	1,239	1,241	1,265	1,290
	(参考) 月給	192,266	192,393	193,615	194,513	196,247	196,539	197,045	197,096	196,234	198,169	198,630	202,437	206,369
半導体・先端技術	時給	1,105	1,116	1,108	1,118	1,129	1,129	1,149	1,169	1,177	1,182	1,217	1,209	1,186
	(参考) 月給	176,769	178,613	177,300	178,930	180,701	180,626	183,826	187,115	188,254	189,177	194,698	193,389	189,718
機械・精密機器・金属	時給	1,095	1,093	1,093	1,102	1,110	1,115	1,128	1,127	1,138	1,147	1,156	1,164	1,171
	(参考) 月給	175,217	174,877	174,901	176,250	177,548	178,456	180,473	180,264	182,036	183,579	184,921	186,276	187,410
紙・パルプ・印刷	時給	1,095	1,096	1,096	1,091	1,094	1,116	1,118	1,116	1,131	1,124	1,134	1,141	1,154
	(参考) 月給	175,199	175,369	175,320	174,620	174,968	178,597	178,948	178,625	180,908	178,830	181,394	182,569	184,689
オフィス・業務機器	時給	1,101	1,091	1,080	1,089	1,102	1,099	1,112	1,113	1,127	1,134	1,121	1,134	1,138
	(参考) 月給	176,239	174,497	172,834	174,253	176,371	175,896	177,894	178,065	180,298	181,399	179,337	181,450	182,103
医療・福祉・介護・製薬	時給	1,154	1,159	1,141	1,142	1,126	1,160	1,150	1,155	1,191	1,180	1,124	1,160	1,179
	(参考) 月給	184,685	185,448	182,544	182,755	180,131	185,592	183,942	184,761	190,525	188,734	179,875	185,560	188,574
携帯・パソコン・家電	時給	1,065	1,066	1,074	1,077	1,095	1,078	1,098	1,098	1,219	1,202	1,197	1,188	1,187
	(参考) 月給	170,366	170,550	171,911	172,298	175,215	172,467	175,639	175,657	194,968	192,392	191,594	190,117	189,957
物流・倉庫	時給	1,101	1,106	1,098	1,097	1,098	1,106	1,105	1,115	1,124	1,142	1,147	1,162	1,183
	(参考) 月給	176,101	177,010	175,609	175,591	175,641	176,897	176,761	178,439	179,867	182,769	183,523	185,979	189,274
ゴム・プラ・石油・化学	時給	1,071	1,067	1,076	1,086	1,093	1,098	1,103	1,109	1,117	1,108	1,102	1,114	1,134
	(参考) 月給	171,321	170,704	172,121	173,795	174,833	175,716	176,495	177,384	178,746	177,269	176,268	178,262	181,510
住宅・建材	時給	1,087	1,094	1,109	1,123	1,129	1,128	1,123	1,131	1,138	1,133	1,135	1,135	1,144
	(参考) 月給	173,924	175,101	177,442	179,614	180,564	180,471	179,619	180,890	182,130	181,217	181,584	181,558	183,094
フード・飲料	時給	1,008	1,009	1,009	1,007	1,001	1,002	1,007	1,009	1,012	1,025	1,024	1,037	1,041
	(参考) 月給	161,204	161,478	161,383	161,189	160,195	160,375	161,134	161,467	161,983	164,022	163,826	165,964	166,560
その他	時給	1,063	1,065	1,063	1,063	1,062	1,068	1,065	1,080	1,078	1,100	1,117	1,108	1,098
	(参考) 月給	170,014	170,445	170,116	170,102	169,882	170,829	170,414	172,751	172,464	176,033	178,734	177,358	175,626

【本件に関するお問い合わせ先】

株式会社インターワークス リレーション推進室 野田  
〒105-0003 東京都港区西新橋 1-6-21 NBF 虎ノ門ビル 8 階

TEL : 03-6823-5404 FAX : 03-3539-1680  
URL : <https://interworks.jp>

【全国職種別平均賃金推移】

職種	平均賃金	2016/03	2016/04	2016/05	2016/06	2016/07	2016/08	2016/09	2016/10	2016/11	2016/12	2017/01	2017/02	2017/03
全職種	時給	1,101	1,101	1,101	1,105	1,113	1,118	1,123	1,128	1,139	1,147	1,157	1,165	1,175
	(参考)月給	176,223	176,181	176,147	176,879	178,132	178,876	179,691	180,469	182,241	183,553	185,071	186,469	187,957
NC旋盤	時給	1,282	1,262	1,246	1,302	1,328	1,327	1,371	1,328	1,313	1,269	1,305	1,328	1,287
	(参考)月給	205,158	201,949	199,378	208,272	212,503	212,289	219,388	212,505	210,013	202,981	208,859	212,443	205,988
クレーン	時給	1,229	1,236	1,237	1,246	1,300	1,332	1,325	1,289	1,289	1,299	1,298	1,298	1,309
	(参考)月給	196,640	197,714	197,973	199,411	208,000	213,096	212,030	206,262	206,200	207,900	207,700	207,714	209,378
ドライバー・ ドライバー補助	時給	1,352	1,351	1,345	1,356	1,403	1,449	1,456	1,447	1,452	1,468	1,451	1,412	1,444
	(参考)月給	216,292	216,135	215,124	216,891	224,545	231,856	232,968	231,466	232,262	234,933	232,209	225,956	231,019
バリ取り・研磨	時給	1,088	1,093	1,082	1,077	1,076	1,080	1,120	1,137	1,157	1,174	1,137	1,136	1,141
	(参考)月給	174,085	174,887	173,105	172,381	172,145	172,749	179,225	181,872	185,131	187,893	181,852	181,771	182,600
ハンダ付け	時給	1,016	1,025	1,010	1,013	1,013	994	1,019	1,023	1,125	1,106	1,096	1,123	1,092
	(参考)月給	162,560	164,038	161,600	162,080	162,000	159,042	163,053	163,657	180,000	176,985	175,300	179,600	174,720
フォークリフト	時給	1,174	1,174	1,164	1,160	1,173	1,188	1,194	1,200	1,212	1,177	1,181	1,207	1,216
	(参考)月給	187,822	187,777	186,258	185,526	187,745	190,128	191,062	192,051	193,904	188,355	188,881	193,109	194,608
プレス・板金・塗装	時給	1,099	1,096	1,101	1,084	1,092	1,102	1,119	1,128	1,151	1,164	1,139	1,132	1,156
	(参考)月給	175,894	175,361	176,235	173,372	174,709	176,247	179,091	180,404	184,180	186,165	182,228	181,186	185,015
マシンオペレーション (MC、成型)	時給	1,121	1,116	1,115	1,121	1,119	1,128	1,135	1,142	1,137	1,145	1,170	1,158	1,161
	(参考)月給	179,326	178,621	178,352	179,284	179,069	180,427	181,530	182,786	181,881	183,149	187,167	185,326	185,834
メンテナンス・保守・保全	時給	1,229	1,239	1,260	1,251	1,331	1,339	1,306	1,348	1,353	1,360	1,347	1,367	1,367
	(参考)月給	196,697	198,197	201,543	200,218	212,921	214,190	209,012	215,753	216,503	217,609	215,568	218,683	218,649
加工	時給	1,125	1,121	1,128	1,139	1,147	1,145	1,151	1,154	1,151	1,160	1,173	1,169	1,166
	(参考)月給	179,977	179,391	180,433	182,223	183,539	183,163	184,147	184,581	184,097	185,566	187,710	186,995	186,570
玉掛け	時給	1,152	1,138	1,136	1,150	1,297	1,289	1,216	1,246	1,253	1,263	1,251	1,275	1,277
	(参考)月給	184,379	182,134	181,708	184,033	207,520	206,295	194,633	199,429	200,400	202,071	200,236	204,062	204,250
金型設計	時給	1,027	1,143	1,516	1,281	1,304	1,391	1,438	1,521	1,000	1,250	1,450	1,550	1,760
	(参考)月給	164,267	182,933	242,500	205,000	208,571	222,500	230,000	243,333	160,000	200,000	232,000	248,000	281,000
検品・検査・調整	時給	1,050	1,048	1,055	1,054	1,062	1,057	1,059	1,069	1,118	1,119	1,120	1,135	1,138
	(参考)月給	167,980	167,733	168,790	168,656	169,970	169,078	169,435	171,047	178,894	179,010	179,283	181,679	182,132
工場内事務	時給	1,062	1,042	1,051	1,059	1,081	1,100	1,134	1,093	1,110	1,115	1,111	1,307	1,100
	(参考)月給	169,986	166,786	168,181	169,502	172,891	175,974	181,444	174,952	177,535	178,367	177,755	209,180	176,658
仕分け・梱包・ピッキング	時給	1,021	1,020	1,016	1,022	1,028	1,031	1,022	1,026	1,037	1,050	1,054	1,041	1,045
	(参考)月給	163,321	163,161	162,617	163,571	164,509	164,951	163,525	164,108	165,872	168,014	168,660	166,513	167,203
試験・実験・評価	時給	1,275	1,256	1,299	1,250	1,377	1,432	1,415	1,409	1,233	1,198	1,219	1,209	1,238
	(参考)月給	203,955	201,018	207,800	200,026	220,317	229,192	226,433	225,500	197,276	191,640	194,975	193,473	198,024
修理	時給	1,258	1,279	1,238	1,188	1,093	1,069	1,062	1,050	1,059	1,120	1,120	1,151	1,238
	(参考)月給	201,307	204,585	198,086	190,133	174,850	171,000	169,871	167,957	169,500	179,278	179,190	184,176	198,105
食品加工	時給	992	993	987	988	986	990	999	1,002	1,012	1,020	1,013	1,017	1,018
	(参考)月給	158,713	158,806	157,987	158,137	157,810	158,368	159,788	160,396	161,974	163,127	162,130	162,770	162,915
清掃・洗浄	時給	1,019	1,014	1,011	1,009	1,004	1,021	1,020	1,017	1,031	1,016	1,013	1,026	1,040
	(参考)月給	163,019	162,305	161,761	161,396	160,665	163,303	163,126	162,759	164,988	162,574	162,132	164,210	166,327
生産管理・生産事務・ 工程管理	時給	1,254	1,202	1,304	1,296	1,347	1,340	1,255	1,260	1,298	1,274	1,220	1,274	1,311
	(参考)月給	200,638	192,358	208,658	207,433	215,449	214,435	200,842	201,594	207,675	203,789	195,274	203,796	209,706
生産技術	時給	1,538	1,553	1,484	1,414	1,488	1,444	1,459	1,479	1,591	1,671	1,458	1,505	1,625
	(参考)月給	246,125	248,467	237,489	226,220	238,022	231,109	233,487	236,715	254,578	267,314	233,314	240,733	260,033
製造技術	時給	1,277	1,241	1,273	1,233	1,327	1,296	1,318	1,325	1,302	1,384	1,328	1,342	1,344
	(参考)月給	204,342	198,616	203,604	197,357	212,260	207,327	210,928	211,965	208,392	221,363	212,504	214,704	215,019
組立・組付け	時給	1,146	1,144	1,141	1,150	1,159	1,167	1,180	1,177	1,178	1,182	1,195	1,217	1,232
	(参考)月給	183,436	183,095	182,542	183,952	185,392	186,697	188,799	188,290	188,523	189,071	191,147	194,732	197,163
鋳造・鍛造	時給	1,138	1,192	1,181	1,190	1,205	1,179	1,188	1,192	1,201	1,204	1,199	1,195	1,204
	(参考)月給	182,149	190,758	189,017	190,392	192,824	188,560	190,029	190,738	192,100	192,593	191,800	191,127	192,716
品質管理・品質保証	時給	1,197	1,186	1,220	1,256	1,214	1,210	1,235	1,249	1,269	1,286	1,216	1,243	1,158
	(参考)月給	191,500	189,757	195,227	201,006	194,177	193,522	197,565	199,911	203,068	205,687	194,598	198,926	185,208
部品供給・充填・運搬	時給	1,118	1,114	1,115	1,132	1,132	1,133	1,139	1,144	1,174	1,167	1,174	1,160	1,170
	(参考)月給	178,800	178,185	178,371	181,059	181,128	181,309	182,183	183,056	187,829	186,735	187,916	185,567	187,227
溶接	時給	1,266	1,270	1,253	1,280	1,271	1,440	1,431	1,416	1,436	1,477	1,516	1,471	1,519
	(参考)月給	202,484	203,161	200,529	204,819	203,323	230,384	228,910	226,592	229,721	236,365	242,577	235,399	243,076
その他軽作業・物流・配送	時給	1,050	1,051	1,061	1,060	1,053	1,051	1,060	1,075	1,074	1,095	1,105	1,110	1,105
	(参考)月給	168,040	168,150	169,718	169,591	168,496	168,210	169,546	172,018	171,799	175,216	176,835	177,561	176,850
その他製造・工場系	時給	1,092	1,108	1,119	1,115	1,113	1,098	1,095	1,125	1,132	1,150	1,127	1,131	1,138
	(参考)月給	174,789	177,251	179,030	178,441	178,131	175,725	175,213	179,932	181,186	184,068	180,296	180,960	182,032

【本件に関するお問い合わせ先】

株式会社インターワークス リレーション推進室 野田  
〒105-0003 東京都港区西新橋 1-6-21 NBF 虎ノ門ビル 8 階

TEL: 03-6823-5404 FAX: 03-3539-1680

URL: <https://interworks.jp>

## 調査概要

### 【集計期間】

2017年3月1日～3月31日

### 【集計対象データ】

弊社運営の製造業求人情報サイト『工場ワークス』に掲載された求人広告から、業種別、職種別に平均賃金(※)、求人件数の割合を算出

※平均賃金は、時給、月給(参考)に換算。換算の方法は以下のとおり

#### ■時給換算方法

- ・月給：月給÷20 営業日÷8 時間
- ・日給：日給÷8 時間
- ・年収：年収÷12 カ月÷20 営業日÷8 時間

#### ■(参考)月給換算方法

- ・時給：時給×8 時間×20 営業日
- ・日給：日給×20 営業日
- ・年収：年収÷12 カ月

### 【集計対象エリア】

全国 47 都道府県

関東：東京都、神奈川県、千葉県、埼玉県、茨城県、栃木県、群馬県

関西：大阪府、兵庫県、京都府、滋賀県、奈良県、和歌山県

中部・東海：愛知県、岐阜県、三重県、静岡県、山梨県

北海道・東北：北海道、青森県、岩手県、宮城県、秋田県、山形県、福島県

信越・北陸：富山県、石川県、福井県、新潟県、長野県

中国・四国：鳥取県、島根県、岡山県、広島県、山口県、徳島県、香川県、愛媛県、高知県

九州・沖縄：福岡県、佐賀県、長崎県、熊本県、大分県、宮崎県、鹿児島県、沖縄県

### 【集計業種】

車・バイク・重機系、半導体・先端技術、機械・精密機器・金属、紙・パルプ・印刷、オフィス・業務機器、医療・福祉・介護・製薬、携帯・パソコン・家電、物流・倉庫、ゴム・プラ・石油・化学、住宅・建材、フード・飲料、その他

### 【集計職種】

NC旋盤、クレーン、ドライバー・ドライバー補助、バリ取り・研磨、ハンダ付け、フォークリフト、プレス・板金・塗装、マシンオペレーション(MC、成型)、メンテナンス・保守・保全、加工、玉掛け、金型設計、検品・検査・調整、工場内事務、仕分け・梱包・ピッキング、試験・実験・評価、修理、食品加工、清掃・洗浄、生産管理・生産事務・工程管理、生産技術、製造技術、組立・組付け、鋳造・鍛造、品質管理・品質保証、部品供給・充填・運搬、溶接、その他軽作業・物流・配送、その他製造・工場

### 【本件に関するお問い合わせ先】

株式会社インターワークス リレーション推進室 野田  
〒105-0003 東京都港区西新橋 1-6-21 NBF 虎ノ門ビル 8階

TEL:03-6823-5404 FAX:03-3539-1680  
URL:<https://interworks.jp>

## ■株式会社インターワークスについて

代表取締役会長兼 西本 甲介

社長兼 CEO

証券コード 6032 東証1部

所在地 東京都港区西新橋 1-6-21 NBF 虎ノ門ビル 8階

設立 1991（平成3）年3月

資本金 17,043万4千円(平成28年7月現在)

事業内容 1. 広告型求人情報サイト、アグリゲート型求人情報検索サイトの企画・運営  
2. コンサルタントによる転職支援サービス  
3. 企業に対する採用業務のアウトソーシング事業  
(関連会社 日本データビジョン株式会社にて実施) <http://www.jdv.co.jp/>

URL <https://interworks.jp/>

運営メディア 全国の製造業・工場に特化した求人「工場ワークス」 <https://04510.jp/>  
全国の製造業正社員に特化した「製造×転職 Makers」 <https://makers-pride.jp/>  
生活範囲のちょっと先にある求人情報「ぼけじょぶ」 <https://pokejob.com/>  
全国の求人を一括で探せる「しごとま」 <https://jp.shigoto-matome.com/>  
在留外国人向け「Jaboon（じゃぶーん）」 <https://www.jaboon.com/>  
働く女性のための派遣求人サイト「派遣 Style」 <https://www.haken.or.jp/>  
「アパレルワークス」 <http://apworks.jp/>  
「販売・接客ワークス」 <https://workstore.jp/>  
人材紹介事業「アイ・アム」 <http://www.i-am.jp/>  
女性の人事キャリアを支援する「CAREERnd」 <https://careernd.jp/>

## ■本件お問合せ先

株式会社インターワークス

リレーション推進室 担当：野田

〒105-0003 東京都港区西新橋 1-6-21 NBF 虎ノ門ビル 8階

TEL：03-6823-5404 FAX：03-3539-1680 URL：<https://interworks.jp>

### 【本件に関するお問い合わせ先】

株式会社インターワークス リレーション推進室 野田  
〒105-0003 東京都港区西新橋 1-6-21 NBF 虎ノ門ビル 8階

TEL：03-6823-5404 FAX：03-3539-1680  
URL：<https://interworks.jp>