

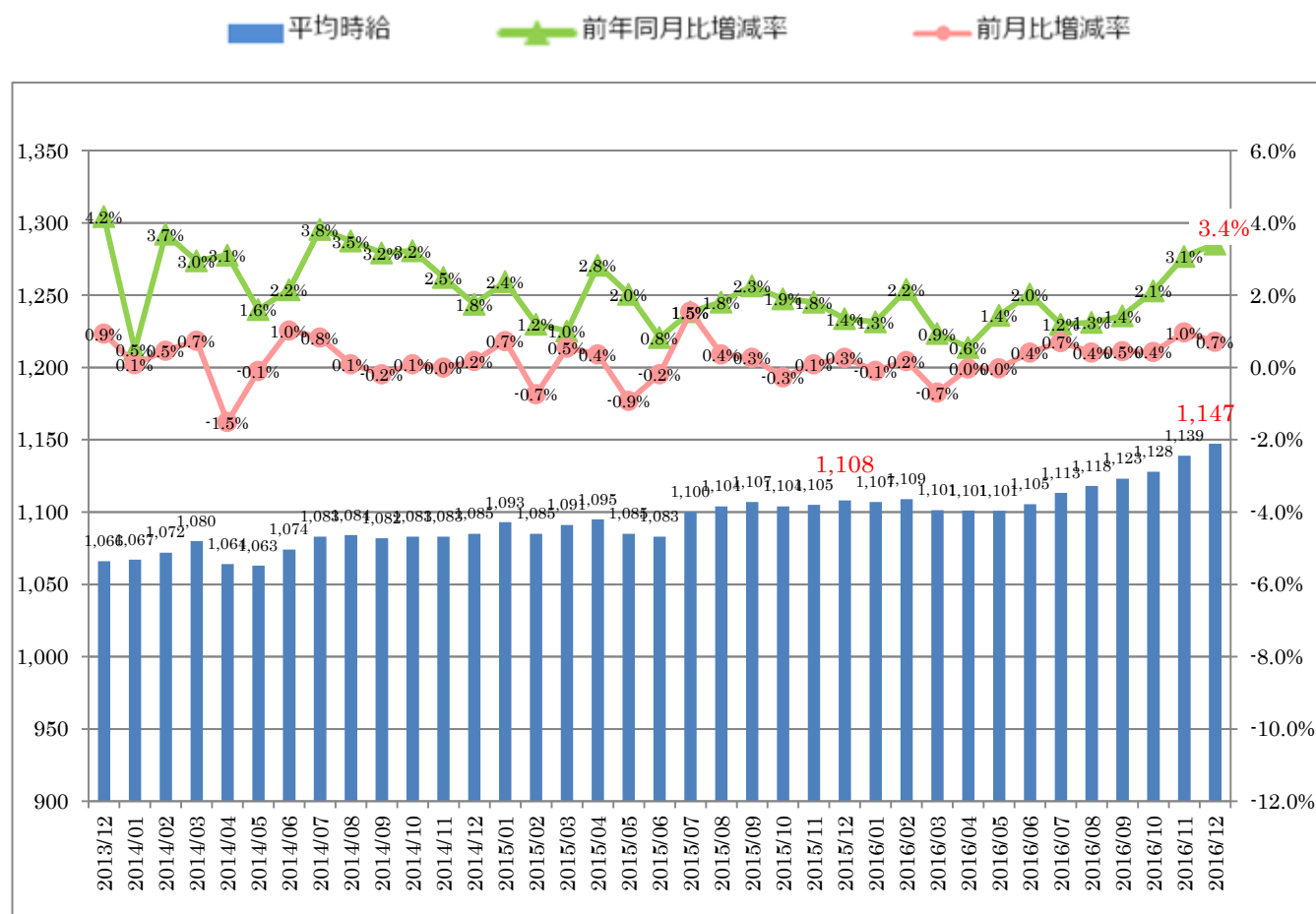
## 12 月度製造業平均時給は 1,147 円 2015 年 7 月以降から 1,100 円以上を維持。 日本最大級の製造業求人情報サイト『工場ワークス』 ～ 2016 年 12 月度 製造業平均賃金調査 ～

株式会社インターワークス（本社：東京都港区、代表取締役社長：雨宮 玲於奈、東証1部：6032）が運営する日本最大級の製造業求人情報サイト『工場ワークス』（<https://04510.jp/>）は、本サイトに掲載されている求人広告から2016年12月度の平均賃金（エリア別、業種別、職種別）をまとめましたので、ご報告いたします。

### ■全国の平均時給は 1,147 円。2015 年 7 月から続く 1,100 円以上を維持。

12 月度の全国平均時給は 1,147 円（前年同月比+39 円、増減率+3.4%）で、2015 年 7 月から 18 カ月連続で 1,100 円以上を維持しました。

#### 【全国平均時給・増減率の推移】



【本件に関するお問い合わせ先】

株式会社インターワークス リレーション推進室 野田  
〒105-0003 東京都港区西新橋 1-6-21 NBF 虎ノ門ビル 8 階

TEL : 03-6823-5404 FAX : 03-3539-1680  
URL : <https://interworks.jp>

■エリア別では7エリア中すべてで前年同月比がプラス。

12月度は7エリアすべてにおいて、前年同月比を上回りました。

また、全国平均の前年同月比より高値となったエリアは、先月の4エリア（「北海道・東北」、「信越・北陸」、「中国・四国」、「九州・沖縄」）と、新たに「関東」が加わり、5エリアとなりました。

【エリア別12月度平均賃金】

エリア	平均時給（円）	前年同月比		求人数割合	参考	
		増減額（円）	増減率		平均月給（円）	前年同月比増減額（円）
全国	1,147	39	3.4%	-	183,553	6,338
北海道・東北	1,055	69	6.5%	10.6%	168,808	11,087
関東	1,172	42	3.6%	31.3%	187,574	6,798
中部・東海	1,188	8	0.6%	21.0%	190,003	1,151
信越・北陸	1,106	45	4.1%	9.5%	177,039	7,276
関西	1,156	37	3.2%	14.7%	184,903	5,792
中国・四国	1,100	65	5.9%	6.9%	176,048	10,409
九州・沖縄	1,136	84	7.4%	6.0%	181,727	13,454

■業種別では12業種で前年同月比がプラス。

業種別は12業種のうち、「医療・福祉・介護・製薬」以外はすべて前年同月比プラスとなりました。

また全国平均の前年同月比より高値となった業種は、「半導体・先端技術」、「携帯・パソコン・家電」、「物流・倉庫」、「住宅・建材」の4業種となりました。

【業種別12月度平均賃金】

業種	平均時給（円）	前年同月比		求人数割合	参考	
		増減額（円）	増減率		平均月給（円）	前年同月比増減額（円）
全業種	1,147	39	3.4%	-	183,553	6,338
車・バイク・重機系	1,239	26	2.1%	22.0%	198,169	4,033
半導体・先端技術	1,182	69	5.9%	4.2%	189,177	11,063
機械・精密機器・金属	1,147	35	3.1%	16.5%	183,579	5,713
紙・パルプ・印刷	1,124	38	3.4%	1.0%	179,830	6,149
オフィス・業務機器	1,134	29	2.5%	0.5%	181,399	4,651
医療・福祉・介護・製薬	1,180	▲ 4	-0.4%	1.2%	188,734	▲ 702
携帯・パソコン・家電	1,202	134	11.2%	5.2%	192,392	21,511
物流・倉庫	1,142	52	4.6%	9.0%	182,769	8,314
ゴム・プラ・石油・化学	1,108	22	2.0%	2.6%	177,269	3,480
住宅・建材	1,133	42	3.7%	2.1%	181,217	6,703
フード・飲料	1,025	29	2.8%	8.0%	164,022	4,714
その他	1,100	54	4.9%	27.7%	176,033	8,698

【本件に関するお問い合わせ先】

株式会社インターワークス リレーション推進室 野田  
〒105-0003 東京都港区西新橋 1-6-21 NBF 虎ノ門ビル 8階

TEL: 03-6823-5404 FAX: 03-3539-1680  
URL: <https://interworks.jp>

■職種別では 29 職種中 26 職種が前年同月比プラス

職種別では先月と同様に、29 職種中、前年同月比でプラスが 26 職種、マイナスが 3 職種となりました。

【職種別 12 月度平均賃金】

職種	平均時給（円）	前年同月比		求人数割合	参考	
		増減額（円）	増減率		平均月給（円）	前年同月比増減額（円）
全職種	1,147	39	3.4%	-	183,553	6,338
NC 旋盤	1,269	▲ 57	-4.5%	0.1%	202,981	▲ 9,140
クレーン	1,299	62	4.8%	0.0%	207,900	10,015
ドライバー・ドライバー補助	1,468	73	5.0%	1.4%	234,933	11,683
バリ取り・研磨	1,174	74	6.3%	0.9%	187,893	11,970
ハンダ付け	1,106	60	5.4%	0.0%	176,985	9,600
フォークリフト	1,177	17	1.5%	4.3%	188,355	2,691
プレス・板金・塗装	1,164	68	5.8%	1.1%	186,165	10,773
マシンオペレーション(MC、成型)	1,145	28	2.4%	10.4%	183,149	4,502
メンテナンス・保守・保全	1,360	55	4.0%	0.7%	217,609	8,819
加工	1,160	34	2.9%	4.7%	185,566	5,357
玉掛け	1,263	68	5.4%	0.1%	202,071	10,924
金型設計	1,250	250	20.0%	0.0%	200,000	40,000
検品・検査・調整	1,119	58	5.2%	13.5%	179,010	9,245
工場内事務	1,115	18	1.6%	0.2%	178,367	2,824
仕分け・梱包・ピッキング	1,050	44	4.2%	14.0%	168,014	7,057
試験・実験・評価	1,198	▲ 127	-10.6%	0.1%	191,640	▲ 20,400
修理	1,120	10	0.9%	0.1%	179,278	1,730
食品加工	1,020	35	3.4%	4.0%	163,127	5,603
清掃・洗浄	1,016	▲ 3	-0.3%	0.4%	162,574	▲ 508
生産管理・生産事務・工程管理	1,274	60	4.7%	0.1%	203,789	9,569
生産技術	1,671	241	14.4%	0.0%	267,314	38,443
製造技術	1,384	110	7.9%	0.2%	221,363	17,509
組立・組付け	1,182	23	1.9%	35.6%	189,071	3,655
鋳造・鍛造	1,204	57	4.7%	0.1%	192,593	9,152
品質管理・品質保証	1,286	150	11.6%	0.2%	205,687	23,971
部品供給・充填・運搬	1,167	36	3.1%	1.3%	186,735	5,770
溶接	1,477	139	9.4%	0.9%	236,365	22,248
その他軽作業・物流・配送	1,095	48	4.4%	3.5%	175,216	7,767
その他製造・工場系	1,150	60	5.3%	2.0%	184,068	9,673

【本件に関するお問い合わせ先】

株式会社インターワークス リレーション推進室 野田  
〒105-0003 東京都港区西新橋 1-6-21 NBF 虎ノ門ビル 8 階

TEL : 03-6823-5404 FAX : 03-3539-1680  
URL: <https://interworks.jp>

参考資料

【エリア別平均賃金推移】

エリア	平均賃金	2015/12	2016/01	2016/02	2016/03	2016/04	2016/05	2016/06	2016/07	2016/08	2016/09	2016/10	2016/11	2016/12
全国	時給	1,108	1,107	1,109	1,101	1,101	1,101	1,105	1,113	1,118	1,123	1,128	1,139	1,147
	(参考) 月給	177,215	177,154	177,465	176,223	176,181	176,147	176,879	178,132	178,876	179,691	180,469	182,241	183,553
北海道・東北	時給	986	990	989	989	992	992	1,003	1,009	1,012	1,019	1,025	1,051	1,055
	(参考) 月給	157,721	158,393	158,276	158,221	158,673	158,761	160,413	161,415	161,883	162,991	163,922	168,235	168,808
関東	時給	1,130	1,132	1,134	1,134	1,133	1,132	1,136	1,146	1,149	1,148	1,153	1,159	1,172
	(参考) 月給	180,776	181,065	181,383	181,505	181,296	181,181	181,810	183,385	183,818	183,605	184,531	185,475	187,574
中部・東海	時給	1,180	1,179	1,189	1,162	1,160	1,156	1,164	1,180	1,186	1,189	1,187	1,190	1,188
	(参考) 月給	188,852	188,621	190,205	185,934	185,631	184,991	186,265	188,852	189,770	190,170	189,919	190,464	190,003
信越・北陸	時給	1,061	1,071	1,066	1,047	1,048	1,051	1,055	1,057	1,059	1,070	1,075	1,102	1,106
	(参考) 月給	169,763	171,395	170,517	167,590	167,710	168,228	168,849	169,126	169,513	171,230	172,028	176,253	177,039
関西	時給	1,119	1,109	1,096	1,097	1,102	1,110	1,104	1,114	1,117	1,114	1,131	1,137	1,156
	(参考) 月給	179,111	177,407	175,337	175,595	176,276	177,587	176,622	178,275	178,754	178,277	180,880	181,958	184,903
中国・四国	時給	1,035	1,035	1,038	1,038	1,047	1,056	1,064	1,061	1,059	1,073	1,083	1,095	1,100
	(参考) 月給	165,639	165,637	166,042	166,134	167,532	168,938	170,304	169,779	169,510	171,690	173,346	175,253	176,048
九州・沖縄	時給	1,052	1,046	1,045	1,040	1,048	1,064	1,091	1,078	1,092	1,121	1,125	1,119	1,136
	(参考) 月給	168,273	167,428	167,205	166,339	167,680	170,177	174,535	172,526	174,707	179,341	180,023	178,964	181,727

【全国業種別平均賃金推移】

業種	平均賃金	2015/12	2016/01	2016/02	2016/03	2016/04	2016/05	2016/06	2016/07	2016/08	2016/09	2016/10	2016/11	2016/12
全業種	時給	1,108	1,107	1,109	1,101	1,101	1,101	1,105	1,113	1,118	1,123	1,128	1,139	1,147
	(参考) 月給	177,215	177,154	177,465	176,223	176,181	176,147	176,879	178,132	178,876	179,691	180,469	182,241	183,553
車・バイク・重機系	時給	1,213	1,213	1,216	1,202	1,202	1,210	1,216	1,227	1,228	1,232	1,232	1,226	1,239
	(参考) 月給	194,136	194,061	194,631	192,266	192,393	193,615	194,513	196,247	196,539	197,045	197,096	196,234	198,169
半導体・先端技術	時給	1,113	1,121	1,102	1,105	1,116	1,108	1,118	1,129	1,129	1,149	1,169	1,177	1,182
	(参考) 月給	178,114	179,309	176,290	176,769	178,613	177,300	178,930	180,701	180,626	183,826	187,115	188,254	189,177
機械・精密機器・金属	時給	1,112	1,107	1,104	1,095	1,093	1,093	1,102	1,110	1,115	1,128	1,127	1,138	1,147
	(参考) 月給	177,866	177,185	176,686	175,217	174,877	174,901	176,250	177,548	178,456	180,473	180,264	182,036	183,579
紙・パルプ・印刷	時給	1,086	1,089	1,091	1,095	1,096	1,096	1,091	1,094	1,116	1,118	1,116	1,131	1,124
	(参考) 月給	173,681	174,261	174,610	175,199	175,369	175,320	174,620	174,968	178,597	178,948	178,625	180,908	179,830
オフィス・業務機器	時給	1,105	1,100	1,102	1,101	1,091	1,080	1,089	1,102	1,099	1,112	1,113	1,127	1,134
	(参考) 月給	176,748	176,021	176,396	176,239	174,497	172,834	174,253	176,371	175,896	177,894	178,065	180,298	181,399
医療・福祉・介護・製薬	時給	1,184	1,165	1,159	1,154	1,159	1,141	1,142	1,126	1,160	1,150	1,155	1,191	1,180
	(参考) 月給	189,436	186,321	185,446	184,685	185,448	182,544	182,755	180,131	185,592	183,942	184,761	190,525	188,734
携帯・パソコン・家電	時給	1,068	1,064	1,065	1,065	1,066	1,074	1,077	1,095	1,078	1,098	1,098	1,219	1,202
	(参考) 月給	170,881	170,312	170,407	170,366	170,550	171,911	172,298	175,215	172,467	175,639	175,657	194,968	192,392
物流・倉庫	時給	1,090	1,098	1,099	1,101	1,106	1,098	1,097	1,098	1,106	1,105	1,115	1,124	1,142
	(参考) 月給	174,455	175,706	175,848	176,101	177,010	175,609	175,591	175,641	176,897	176,761	178,439	179,867	182,769
ゴム・プラ・石油・化学	時給	1,086	1,090	1,087	1,071	1,067	1,076	1,086	1,093	1,098	1,103	1,109	1,117	1,108
	(参考) 月給	173,789	174,369	173,882	171,321	170,704	172,121	173,795	174,833	175,716	176,495	177,384	178,746	177,269
住宅・建材	時給	1,091	1,090	1,086	1,087	1,094	1,109	1,123	1,129	1,128	1,123	1,131	1,138	1,133
	(参考) 月給	174,514	174,322	173,697	173,924	175,101	177,442	179,614	180,564	180,471	179,619	180,890	182,130	181,217
フード・飲料	時給	996	996	1,003	1,008	1,009	1,009	1,007	1,001	1,002	1,007	1,009	1,012	1,025
	(参考) 月給	159,308	159,294	160,495	161,204	161,478	161,383	161,189	160,195	160,375	161,134	161,467	161,983	164,022
その他	時給	1,046	1,044	1,049	1,063	1,065	1,063	1,063	1,062	1,068	1,065	1,080	1,078	1,100
	(参考) 月給	167,335	167,073	167,763	170,014	170,445	170,116	170,102	169,882	170,829	170,414	172,751	172,464	176,033

【本件に関するお問い合わせ先】

株式会社インターワークス リレーション推進室 野田  
〒105-0003 東京都港区西新橋 1-6-21 NBF 虎ノ門ビル 8 階

TEL : 03-6823-5404 FAX : 03-3539-1680

URL: <https://interworks.jp>

【全国職種別平均賃金推移】

職種	平均賃金	2015/12	2016/01	2016/02	2016/03	2016/04	2016/05	2016/06	2016/07	2016/08	2016/09	2016/10	2016/11	2016/12
全職種	時給	1,108	1,107	1,109	1,101	1,101	1,101	1,105	1,113	1,118	1,123	1,128	1,139	1,147
	(参考) 月給	177215	177154	177465	176223	176181	176147	176879	178132	178876	179691	180469	182241	183553
NC旋盤	時給	1,326	1,313	1,309	1,282	1,262	1,246	1,302	1,328	1,327	1,371	1,328	1,313	1,269
	(参考) 月給	212121	210062	209404	205158	201949	199378	208272	212503	212289	219388	212505	210013	202981
クレーン	時給	1,237	1,198	1,224	1,229	1,236	1,237	1,246	1,300	1,332	1,325	1,289	1,289	1,299
	(参考) 月給	197885	191670	195853	196640	197714	197973	199411	208000	213096	212030	206262	206200	207900
ドライバー・ ドライバー補助	時給	1,395	1,394	1,397	1,352	1,351	1,345	1,356	1,403	1,449	1,456	1,447	1,452	1,468
	(参考) 月給	223250	223099	223467	216292	216135	215124	216891	224545	231856	232968	231466	232262	234933
バリ取り・研磨	時給	1,100	1,093	1,106	1,088	1,093	1,082	1,077	1,076	1,080	1,120	1,137	1,157	1,174
	(参考) 月給	175923	174956	176900	174085	174887	173105	172381	172145	172749	179225	181872	185131	187893
ハンダ付け	時給	1,046	1,031	1,027	1,016	1,025	1,010	1,013	1,013	994	1,019	1,023	1,125	1,106
	(参考) 月給	167385	164984	164288	162560	164038	161800	162080	162000	159042	163053	163657	180000	176985
フォークリフト	時給	1,160	1,163	1,174	1,174	1,174	1,164	1,160	1,173	1,188	1,194	1,200	1,212	1,177
	(参考) 月給	185664	186054	187809	187822	187777	186258	185526	187745	190128	191062	192051	193904	188355
プレス・板金・塗装	時給	1,096	1,095	1,113	1,099	1,096	1,101	1,084	1,092	1,102	1,119	1,128	1,151	1,164
	(参考) 月給	175392	175276	178106	175894	175361	176235	173372	174709	176247	178091	180404	184180	186165
マシンオペレーション (MC、成型)	時給	1,117	1,116	1,111	1,121	1,116	1,115	1,121	1,119	1,128	1,135	1,142	1,137	1,145
	(参考) 月給	178647	178601	177759	179326	178621	178352	179284	179069	180427	181530	182786	181881	183149
メンテナンス・保守・保全	時給	1,305	1,308	1,295	1,229	1,239	1,260	1,251	1,331	1,339	1,306	1,348	1,353	1,360
	(参考) 月給	208790	209269	205592	196897	198197	201543	200218	212921	214190	209012	215753	216503	217609
加工	時給	1,126	1,127	1,124	1,125	1,121	1,128	1,139	1,147	1,145	1,151	1,154	1,151	1,160
	(参考) 月給	180209	180276	179834	179977	179391	180433	182223	183539	183163	184147	184581	184097	185566
玉掛け	時給	1,195	1,178	1,263	1,152	1,138	1,136	1,150	1,297	1,289	1,216	1,246	1,253	1,263
	(参考) 月給	191147	188454	202129	184379	182134	181708	184033	207520	206295	194633	199429	200400	202071
金型設計	時給	1,000	1,020	1,022	1,027	1,143	1,516	1,281	1,304	1,391	1,438	1,521	1,000	1,250
	(参考) 月給	160000	163200	163535	164267	182933	242500	205000	208571	222500	230000	243333	160000	200000
検品・検査・調整	時給	1,061	1,060	1,055	1,050	1,048	1,055	1,054	1,062	1,057	1,059	1,069	1,118	1,119
	(参考) 月給	169765	169565	168818	167980	167733	168790	168656	169970	169078	169435	171047	178894	179010
工場内事務	時給	1,097	1,097	1,085	1,062	1,042	1,051	1,059	1,081	1,100	1,134	1,093	1,110	1,115
	(参考) 月給	175543	175514	173583	169896	166786	168181	169502	172891	175974	181444	174952	177535	178367
仕分け・梱包・ピッキング	時給	1,006	1,008	1,013	1,021	1,020	1,016	1,022	1,028	1,031	1,022	1,026	1,037	1,050
	(参考) 月給	160957	161285	162046	163331	163161	162617	163571	164509	164951	163525	164109	165872	168014
試験・実験・評価	時給	1,325	1,318	1,293	1,275	1,256	1,299	1,250	1,377	1,432	1,415	1,409	1,233	1,198
	(参考) 月給	212040	210834	205214	203955	201018	207800	200026	220317	229192	226433	225500	197276	191640
修理	時給	1,110	1,092	1,098	1,258	1,279	1,238	1,188	1,093	1,069	1,062	1,050	1,059	1,120
	(参考) 月給	177548	174723	175607	201307	204585	198086	190133	174850	171000	169871	167957	169500	179278
食品加工	時給	985	984	990	992	993	987	988	986	990	999	1,002	1,012	1,020
	(参考) 月給	157524	157431	158358	158713	158806	157987	158137	157810	158368	159788	160396	161974	163127
清掃・洗浄	時給	1,019	1,013	1,004	1,019	1,014	1,011	1,009	1,004	1,021	1,020	1,017	1,031	1,016
	(参考) 月給	163082	162113	160667	163019	162305	161761	161396	160665	163303	163126	162759	164988	162574
生産管理・生産事務・ 工程管理	時給	1,214	1,265	1,260	1,254	1,202	1,304	1,296	1,347	1,340	1,255	1,260	1,298	1,274
	(参考) 月給	194220	202353	201524	200838	192358	208658	207433	215449	214435	200842	201594	207675	203789
生産技術	時給	1,430	1,393	1,355	1,538	1,553	1,484	1,414	1,488	1,444	1,459	1,479	1,591	1,671
	(参考) 月給	228871	222914	216858	246125	248467	237489	226220	238022	231109	233487	236715	254578	267314
製造技術	時給	1,274	1,271	1,285	1,277	1,241	1,273	1,233	1,327	1,296	1,318	1,325	1,302	1,384
	(参考) 月給	203854	203364	205596	204342	198616	203604	197357	212260	207327	210928	211965	208392	221363
組立・組付け	時給	1,159	1,153	1,157	1,146	1,144	1,141	1,150	1,159	1,167	1,180	1,177	1,178	1,182
	(参考) 月給	185416	184541	185169	183436	183095	182542	183952	185392	186697	188799	188290	188523	189071
鋳造・鍛造	時給	1,147	1,157	1,150	1,138	1,192	1,181	1,190	1,205	1,179	1,188	1,192	1,201	1,204
	(参考) 月給	183441	185128	184012	182149	190758	189017	190392	192824	188560	190029	190738	192100	192593
品質管理・品質保証	時給	1,136	1,125	1,131	1,197	1,186	1,220	1,256	1,214	1,210	1,235	1,249	1,269	1,286
	(参考) 月給	181716	179939	180896	191500	189757	195227	201006	194177	193522	197565	199911	203068	205687
部品供給・充填・運搬	時給	1,131	1,123	1,118	1,118	1,114	1,115	1,132	1,132	1,133	1,139	1,144	1,174	1,167
	(参考) 月給	180965	179609	178932	178800	178185	178371	181059	181128	181309	182183	183056	187829	186735
溶接	時給	1,338	1,334	1,350	1,266	1,270	1,253	1,280	1,271	1,440	1,431	1,416	1,436	1,477
	(参考) 月給	214117	213485	215954	202484	203161	200529	204819	203323	230384	228910	226592	229721	236365
その他軽作業・物流・配送	時給	1,047	1,046	1,048	1,050	1,051	1,061	1,060	1,053	1,051	1,060	1,075	1,074	1,095
	(参考) 月給	167449	167428	167822	168040	168150	169718	169591	168496	168210	169546	172018	171799	175216
その他製造・工場系	時給	1,090	1,092	1,095	1,092	1,108	1,119	1,115	1,113	1,098	1,095	1,125	1,132	1,150
	(参考) 月給	174395	174771	175248	174789	177251	179030	178441	178131	175725	175213	179932	181186	184068

【本件に関するお問い合わせ先】

株式会社インターワークス リレーション推進室 野田  
〒105-0003 東京都港区西新橋 1-6-21 NBF 虎ノ門ビル 8階

TEL: 03-6823-5404 FAX: 03-3539-1680

URL: <https://interworks.jp>

## 調査概要

### 【集計期間】

2016年12月1日～12月31日

### 【集計対象データ】

弊社運営の製造業求人情報サイト『工場ワークス』に掲載された求人広告から、業種別、職種別に平均賃金(※)、求人件数の割合を算出

※平均賃金は、時給、月給(参考)に換算。換算の方法は以下のとおり

#### ■時給換算方法

- ・月給：月給÷20 営業日÷8 時間
- ・日給：日給÷8 時間
- ・年収：年収÷12 カ月÷20 営業日÷8 時間

#### ■(参考)月給換算方法

- ・時給：時給×8 時間×20 営業日
- ・日給：日給×20 営業日
- ・年収：年収÷12 カ月

### 【集計対象エリア】

全国 47 都道府県

関東：東京都、神奈川県、千葉県、埼玉県、茨城県、栃木県、群馬県

関西：大阪府、兵庫県、京都府、滋賀県、奈良県、和歌山県

中部・東海：愛知県、岐阜県、三重県、静岡県、山梨県

北海道・東北：北海道、青森県、岩手県、宮城県、秋田県、山形県、福島県

信越・北陸：富山県、石川県、福井県、新潟県、長野県

中国・四国：鳥取県、島根県、岡山県、広島県、山口県、徳島県、香川県、愛媛県、高知県

九州・沖縄：福岡県、佐賀県、長崎県、熊本県、大分県、宮崎県、鹿児島県、沖縄県

### 【集計業種】

車・バイク・重機系、半導体・先端技術、機械・精密機器・金属、紙・パルプ・印刷、オフィス・業務機器、医療・福祉・介護・製薬、携帯・パソコン・家電、物流・倉庫、ゴム・プラ・石油・化学、住宅・建材、フード・飲料、その他

### 【集計職種】

NC旋盤、クレーン、ドライバー・ドライバー補助、バリ取り・研磨、ハンダ付け、フォークリフト、プレス・板金・塗装、マシンオペレーション(MC、成型)、メンテナンス・保守・保全、加工、玉掛け、金型設計、検品・検査・調整、工場内事務、仕分け・梱包・ピッキング、試験・実験・評価、修理、食品加工、清掃・洗浄、生産管理・生産事務・工程管理、生産技術、製造技術、組立・組付け、鋳造・鍛造、品質管理・品質保証、部品供給・充填・運搬、溶接、その他軽作業・物流・配送、その他製造・工場

### 【本件に関するお問い合わせ先】

株式会社インターワークス リレーション推進室 野田  
〒105-0003 東京都港区西新橋 1-6-21 NBF 虎ノ門ビル 8階

TEL:03-6823-5404 FAX:03-3539-1680  
URL:<https://interworks.jp>

## ■株式会社インターワークスについて

代表取締役社長 雨宮 玲於奈  
証券コード 6032 東証1部  
所在地 東京都港区西新橋 1-6-21 NBF 虎ノ門ビル 8階  
設立 1991（平成3）年3月  
資本金 17,043万4千円(平成28年7月現在)  
事業内容 1. 広告型求人情報サイト、アグリゲート型求人情報検索サイトの企画・運営  
2. コンサルタントによる転職支援サービス  
3. 企業に対する採用業務のアウトソーシング事業  
(関連会社 日本データビジョン株式会社にて実施) <http://www.jdv.co.jp/>

URL <https://interworks.jp/>

運営メディア 全国の製造業・工場に特化した求人「工場ワークス」 <https://04510.jp/>  
全国の製造業正社員に特化した「製造×転職 Makers」 <https://makers-pride.jp/>  
生活範囲のちょっと先にある求人情報「ぼけじょぶ」 <https://pokejob.com/>  
全国の求人を一括で探せる「しごとま」 <https://jp.shigoto-matome.com/>  
在留外国人向け「Jaboon（じゃぶーん）」 <https://www.jaboon.com/>  
働く女性のための派遣求人サイト「派遣 Style」 <https://www.haken.or.jp/>  
「アパレルワークス」 <http://apworks.jp/>  
「販売・接客ワークス」 <https://workstore.jp/>  
人材紹介事業「アイ・アム」 <http://www.i-am.jp/>  
女性の人事キャリアを支援する「CAREERnd」 <https://careernd.jp/>

## ■本件お問合せ先

株式会社インターワークス  
リレーション推進室 担当：野田  
〒105-0003 東京都港区西新橋 1-6-21 NBF 虎ノ門ビル 8階  
TEL：03-6823-5404 FAX：03-3539-1680 URL：<https://interworks.jp>

### 【本件に関するお問い合わせ先】

株式会社インターワークス リレーション推進室 野田 TEL：03-6823-5404 FAX：03-3539-1680  
〒105-0003 東京都港区西新橋 1-6-21 NBF 虎ノ門ビル 8階 URL：<https://interworks.jp>