

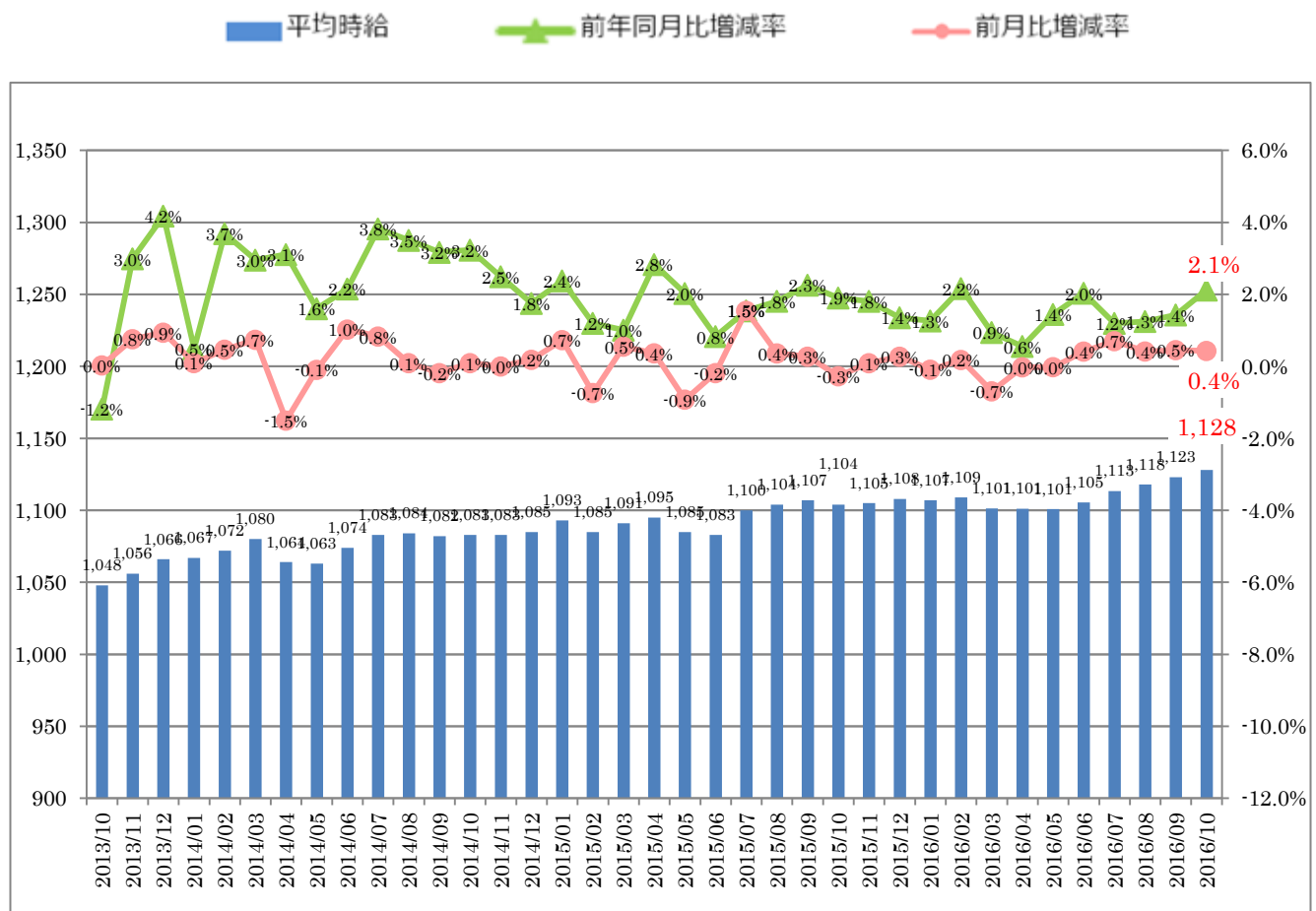
10月度製造業平均時給は1,128円 2015年7月以降から1,100円以上を維持。 日本最大級の製造業求人情報サイト『工場ワークス』 ～ 2016年10月度 製造業平均賃金調査 ～

株式会社インターワークス（本社：東京都港区、代表取締役社長：雨宮 玲於奈、東証1部：6032）が運営する日本最大級の製造業求人情報サイト『工場ワークス』（<https://04510.jp/>）は、本サイトに掲載されている求人広告から2016年10月度の平均賃金（エリア別、業種別、職種別）をまとめましたので、ご報告いたします。

■全国平均時給は1,128円。2015年7月から続く1,100円以上を維持。

10月度の全国平均時給は1,128円（前年同月比+24円、増減率+2.1%）で、2015年7月から16カ月連続で1,100円以上を維持しました。

【全国平均時給・増減率の推移】



【本件に関するお問い合わせ先】

株式会社インターワークス リレーション推進室 野田
〒105-0003 東京都港区西新橋 1-6-21 NBF 虎ノ門ビル 8階

TEL : 03-6823-5404 FAX : 03-3539-1680
URL : <https://interworks.jp>

■エリア別では7エリア中すべてで前年同月比がプラス。

10月度においては7エリアすべてで前年同月比を上回った。また、全国平均の前年同月比より高値となったのは、北海道・東北、中国・四国、九州・沖縄の3エリアであり、3.5%以上の伸長となった。

【エリア別10月度平均賃金】

エリア	平均時給（円）	前年同月比		求人数割合	参考	
		増減額（円）	増減率		平均月給（円）	前年同月比増減額（円）
全国	1,128	24	2.1%	-	180,469	3,856
北海道・東北	1,025	39	3.8%	10.9%	163,922	6,198
関東	1,153	22	1.9%	30.6%	184,531	3,619
中部・東海	1,187	13	1.1%	20.7%	189,919	2,053
信越・北陸	1,075	23	2.2%	11.3%	172,028	3,748
関西	1,131	10	0.8%	14.2%	180,880	1,579
中国・四国	1,083	53	4.9%	6.6%	173,346	8,502
九州・沖縄	1,125	78	6.9%	5.7%	180,023	12,520

■業種別では11業種で前年同月比がプラス。

業種別では12業種中11業種が前年同月比プラスとなりました。

その中でも求人数割合が最も多い、「車・バイク・重機系」（前年同月比+22円、増減率+1.8%）が、全業種平均の前年同月比を大きく引き上げました。

【業種別10月度平均賃金】

業種	平均時給（円）	前年同月比		求人数割合	参考	
		増減額（円）	増減率		平均月給（円）	前年同月比増減額（円）
全業種	1,128	24	2.1%	-	180,469	3,856
車・バイク・重機系	1,232	22	1.8%	23.7%	197,096	3,525
半導体・先端技術	1,169	45	3.9%	3.9%	187,115	7,200
機械・精密機器・金属	1,127	2	0.1%	17.7%	180,264	186
紙・パルプ・印刷	1,116	34	3.1%	1.0%	178,625	5,505
オフィス・業務機器	1,113	15	1.3%	0.4%	178,065	2,329
医療・福祉・介護・製薬	1,155	▲ 18	-1.6%	1.2%	184,761	▲ 2,953
携帯・パソコン・家電	1,098	34	3.1%	3.0%	175,657	5,399
物流・倉庫	1,115	20	1.8%	8.9%	178,439	3,162
ゴム・プラ・石油・化学	1,109	35	3.1%	2.7%	177,384	5,579
住宅・建材	1,131	38	3.3%	2.6%	180,890	5,993
フード・飲料	1,009	0	0.0%	9.6%	161,467	78
その他	1,080	58	5.3%	25.4%	172,751	9,193

【本件に関するお問い合わせ先】

株式会社インターワークス リレーション推進室 野田
〒105-0003 東京都港区西新橋1-6-21 NBF 虎ノ門ビル 8階

TEL: 03-6823-5404 FAX: 03-3539-1680
URL: <https://interworks.jp>

■職種別では 29 職種中 26 職種が前年同月比プラス

職種別では 29 職種中、前年同月比でプラスが 26 職種、マイナスが 3 職種となりました。

【職種別 10 月度平均賃金】

職種	平均時給（円）	前年同月比		求人数割合	参考	
		増減額（円）	増減率		平均月給（円）	前年同月比増減額（円）
全職種	1,128	24	2.1%	-	180,469	3,856
NC 旋盤	1,328	47	3.6%	0.1%	212,505	7,513
クレーン	1,289	27	2.1%	0.1%	206,262	4,415
ドライバー・ドライバー補助	1,447	130	9.0%	1.4%	231,466	20,755
バリ取り・研磨	1,137	57	5.0%	0.9%	181,872	9,030
ハンダ付け	1,023	▲ 4	-0.4%	0.0%	163,657	▲ 620
フォークリフト	1,200	66	5.5%	2.5%	192,051	10,619
プレス・板金・塗装	1,128	13	1.1%	1.0%	180,404	1,983
マシンオペレーション(MC、成型)	1,142	38	3.4%	11.9%	182,786	6,220
メンテナンス・保守・保全	1,348	91	6.8%	0.6%	215,753	14,680
加工	1,154	25	2.1%	5.1%	184,581	3,888
玉掛け	1,246	119	9.6%	0.1%	199,429	19,114
金型設計	1,521	221	14.5%	0.0%	243,333	35,333
検品・検査・調整	1,069	17	1.6%	12.5%	171,047	2,734
工場内事務	1,093	20	1.9%	0.2%	174,952	3,247
仕分け・梱包・ピッキング	1,026	25	2.4%	15.1%	164,109	4,008
試験・実験・評価	1,409	100	7.1%	0.1%	225,500	16,064
修理	1,050	▲ 169	-16.1%	0.1%	167,957	▲ 27,020
食品加工	1,002	24	2.4%	5.1%	160,396	3,961
清掃・洗浄	1,017	▲ 30	-2.9%	0.5%	162,759	▲ 4,821
生産管理・生産事務・工程管理	1,260	90	7.1%	0.2%	201,594	14,473
生産技術	1,479	159	10.8%	0.0%	236,715	25,531
製造技術	1,325	72	5.4%	0.2%	211,965	11,460
組立・組付け	1,177	22	1.9%	34.6%	188,290	3,566
鋳造・鍛造	1,192	41	3.4%	0.1%	190,738	6,619
品質管理・品質保証	1,249	19	1.6%	0.2%	199,911	3,043
部品供給・充填・運搬	1,144	26	2.3%	1.1%	183,056	4,127
溶接	1,416	96	6.8%	0.9%	226,592	15,426
その他軽作業・物流・配送	1,075	22	2.1%	3.4%	172,018	3,536
その他製造・工場系	1,125	41	3.6%	2.2%	179,932	6,481

【本件に関するお問い合わせ先】

株式会社インターワークス リレーション推進室 野田
〒105-0003 東京都港区西新橋 1-6-21 NBF 虎ノ門ビル 8 階

TEL : 03-6823-5404 FAX : 03-3539-1680

URL: <https://interworks.jp>

参考資料

【エリア別平均賃金推移】

エリア	平均賃金	2015/10	2015/11	2015/12	2016/01	2016/02	2016/03	2016/04	2016/05	2016/06	2016/07	2016/08	2016/09	2016/10
全国	時給	1,104	1,104	1,108	1,107	1,109	1,101	1,101	1,101	1,105	1,113	1,118	1,123	1,128
	(参考) 月給	176,613	176,602	177,215	177,154	177,465	176,223	176,181	176,147	176,879	178,132	178,876	179,691	180,469
北海道・東北	時給	986	988	986	990	989	989	992	992	1,003	1,009	1,012	1,019	1,025
	(参考) 月給	157,724	158,034	157,721	158,393	158,276	158,221	158,673	158,761	160,413	161,415	161,883	162,991	163,922
関東	時給	1,131	1,131	1,130	1,132	1,134	1,134	1,133	1,132	1,136	1,146	1,149	1,148	1,153
	(参考) 月給	180,912	180,888	180,776	181,065	181,383	181,505	181,296	181,181	181,810	183,385	183,818	183,605	184,531
中部・東海	時給	1,174	1,171	1,180	1,179	1,189	1,162	1,160	1,156	1,164	1,180	1,186	1,189	1,187
	(参考) 月給	187,866	187,408	188,852	188,621	190,205	185,934	185,631	184,991	186,265	188,852	189,770	190,170	189,919
信越・北陸	時給	1,052	1,054	1,061	1,071	1,066	1,047	1,048	1,051	1,055	1,057	1,059	1,070	1,075
	(参考) 月給	168,280	168,566	169,763	171,395	170,517	167,590	167,710	168,228	168,849	169,126	169,513	171,230	172,028
関西	時給	1,121	1,121	1,119	1,109	1,096	1,097	1,102	1,110	1,104	1,114	1,117	1,114	1,131
	(参考) 月給	179,301	179,338	179,111	177,407	175,337	175,595	176,276	177,587	176,622	178,275	178,754	178,277	180,880
中国・四国	時給	1,030	1,027	1,035	1,035	1,038	1,038	1,047	1,056	1,064	1,061	1,059	1,073	1,083
	(参考) 月給	164,844	164,308	165,639	165,637	166,042	166,134	167,532	168,938	170,304	169,779	169,510	171,690	173,346
九州・沖縄	時給	1,047	1,047	1,052	1,046	1,045	1,040	1,048	1,064	1,091	1,078	1,092	1,121	1,125
	(参考) 月給	167,503	167,553	168,273	167,428	167,205	166,339	167,680	170,177	174,535	172,526	174,707	179,341	180,023

【全国業種別平均賃金推移】

業種	平均賃金	2015/10	2015/11	2015/12	2016/01	2016/02	2016/03	2016/04	2016/05	2016/06	2016/07	2016/08	2016/09	2016/10
全業種	時給	1,104	1,104	1,108	1,107	1,109	1,101	1,101	1,101	1,105	1,113	1,118	1,123	1,128
	(参考) 月給	176,613	176,602	177,215	177,154	177,465	176,223	176,181	176,147	176,879	178,132	178,876	179,691	180,469
車・バイク・重機系	時給	1,210	1,223	1,213	1,213	1,216	1,202	1,202	1,210	1,216	1,227	1,228	1,232	1,232
	(参考) 月給	193,571	195,617	194,136	194,061	194,631	192,266	192,393	193,615	194,513	196,247	196,539	197,045	197,096
半導体・先端技術	時給	1,124	1,110	1,113	1,121	1,102	1,105	1,116	1,108	1,118	1,129	1,129	1,149	1,169
	(参考) 月給	179,915	177,632	178,114	179,309	176,290	176,769	178,613	177,300	178,930	180,701	180,626	183,826	187,115
機械・精密機器・金属	時給	1,125	1,119	1,112	1,107	1,104	1,095	1,093	1,093	1,102	1,110	1,115	1,128	1,127
	(参考) 月給	180,078	179,092	177,866	177,185	176,886	175,217	174,877	174,901	176,250	177,548	178,456	180,473	180,264
紙・パルプ・印刷	時給	1,082	1,085	1,086	1,089	1,091	1,095	1,096	1,096	1,091	1,094	1,116	1,118	1,116
	(参考) 月給	173,120	173,652	173,681	174,261	174,610	175,199	175,369	175,320	174,620	174,968	178,597	178,948	178,625
オフィス・業務機器	時給	1,098	1,093	1,105	1,100	1,102	1,101	1,091	1,080	1,089	1,102	1,099	1,112	1,113
	(参考) 月給	175,736	174,912	176,748	176,021	176,396	176,239	174,497	172,834	174,253	176,371	175,896	177,894	178,065
医療・福祉・介護・製薬	時給	1,173	1,181	1,184	1,165	1,159	1,154	1,159	1,141	1,142	1,126	1,160	1,150	1,155
	(参考) 月給	187,714	189,019	189,436	186,321	185,446	184,685	185,448	182,544	182,755	180,131	185,592	183,942	184,761
携帯・パソコン・家電	時給	1,064	1,074	1,068	1,064	1,065	1,065	1,066	1,074	1,077	1,095	1,078	1,098	1,098
	(参考) 月給	170,258	171,859	170,881	170,312	170,407	170,366	170,550	171,911	172,298	175,215	172,467	175,639	175,657
物流・倉庫	時給	1,095	1,101	1,090	1,098	1,099	1,101	1,106	1,098	1,097	1,098	1,106	1,105	1,115
	(参考) 月給	175,277	176,118	174,455	175,706	175,848	176,101	177,010	175,609	175,591	175,641	176,897	176,761	178,439
ゴム・プラ・石油・化学	時給	1,074	1,077	1,086	1,090	1,087	1,071	1,067	1,076	1,086	1,093	1,098	1,103	1,109
	(参考) 月給	171,805	172,387	173,789	174,369	173,882	171,321	170,704	172,121	173,795	174,833	175,716	176,495	177,384
住宅・建材	時給	1,093	1,092	1,091	1,090	1,086	1,087	1,094	1,109	1,123	1,129	1,128	1,123	1,131
	(参考) 月給	174,897	174,738	174,514	174,322	173,697	173,924	175,101	177,442	179,614	180,564	180,471	179,619	180,890
フード・飲料	時給	1,009	1,003	996	996	1,003	1,008	1,009	1,009	1,007	1,001	1,002	1,007	1,009
	(参考) 月給	161,389	160,493	159,308	159,294	160,495	161,204	161,478	161,383	161,189	160,195	160,375	161,134	161,467
その他	時給	1,022	1,017	1,046	1,044	1,049	1,063	1,065	1,063	1,063	1,062	1,068	1,065	1,080
	(参考) 月給	163,558	162,669	167,335	167,073	167,763	170,014	170,445	170,116	170,102	169,882	170,829	170,414	172,751

【本件に関するお問い合わせ先】

株式会社インターワークス リレーション推進室 野田
〒105-0003 東京都港区西新橋 1-6-21 NBF 虎ノ門ビル 8 階

TEL : 03-6823-5404 FAX : 03-3539-1680
URL : <https://interworks.jp>

調査概要

【集計期間】

2016年10月1日～10月31日

【集計対象データ】

弊社運営の製造業求人情報サイト『工場ワークス』に掲載された求人広告から、業種別、職種別に平均賃金(※)、求人件数の割合を算出

※平均賃金は、時給、月給(参考)に換算。換算の方法は以下のとおり

■時給換算方法

- ・月給：月給÷20営業日÷8時間
- ・日給：日給÷8時間
- ・年収：年収÷12カ月÷20営業日÷8時間

■(参考)月給換算方法

- ・時給：時給×8時間×20営業日
- ・日給：日給×20営業日
- ・年収：年収÷12カ月

【集計対象エリア】

全国47都道府県

関東：東京都、神奈川県、千葉県、埼玉県、茨城県、栃木県、群馬県

関西：大阪府、兵庫県、京都府、滋賀県、奈良県、和歌山県

中部・東海：愛知県、岐阜県、三重県、静岡県、山梨県

北海道・東北：北海道、青森県、岩手県、宮城県、秋田県、山形県、福島県

信越・北陸：富山県、石川県、福井県、新潟県、長野県

中国・四国：鳥取県、島根県、岡山県、広島県、山口県、徳島県、香川県、愛媛県、高知県

九州・沖縄：福岡県、佐賀県、長崎県、熊本県、大分県、宮崎県、鹿児島県、沖縄県

【集計業種】

車・バイク・重機系、半導体・先端技術、機械・精密機器・金属、紙・パルプ・印刷、オフィス・業務機器、医療・福祉・介護・製薬、携帯・パソコン・家電、物流・倉庫、ゴム・プラ・石油・化学、住宅・建材、フード・飲料、その他

【集計職種】

NC旋盤、クレーン、ドライバー・ドライバー補助、バリ取り・研磨、ハンダ付け、フォークリフト、プレス・板金・塗装、マシンオペレーション(MC、成型)、メンテナンス・保守・保全、加工、玉掛け、金型設計、検品・検査・調整、工場内事務、仕分け・梱包・ピッキング、試験・実験・評価、修理、食品加工、清掃・洗浄、生産管理・生産事務・工程管理、生産技術、製造技術、組立・組付け、鋳造・鍛造、品質管理・品質保証、部品供給・充填・運搬、溶接、その他軽作業・物流・配送、その他製造・工場

【本件に関するお問い合わせ先】

株式会社インターワークス リレーション推進室 野田
〒105-0003 東京都港区西新橋1-6-21 NBF 虎ノ門ビル 8階

TEL:03-6823-5404 FAX:03-3539-1680
URL:<https://interworks.jp>

■株式会社インターワークスについて

代表取締役社長 雨宮 玲於奈
証券コード 6032 東証1部
所在地 東京都港区西新橋 1-6-21 NBF 虎ノ門ビル 8階
設立 1991（平成3）年3月
資本金 17,043万4千円(平成28年7月現在)
事業内容 1. 広告型求人情報サイト、アグリゲート型求人情報検索サイトの企画・運営
2. コンサルタントによる転職支援サービス
3. 企業に対する採用業務のアウトソーシング事業
(関連会社 日本データビジョン株式会社にて実施) <http://www.jdv.co.jp/>

URL <https://interworks.jp/>

運営メディア 全国の製造業・工場に特化した求人「工場ワークス」 <https://04510.jp/>
全国の製造業正社員に特化した「製造×転職 Makers」 <https://makers-pride.jp/>
生活範囲のちょっと先にある求人情報「ぼけじょぶ」 <https://pokejob.com/>
全国の求人を一括で探せる「しごとま」 <https://jp.shigoto-matome.com/>
在留外国人向け「Jaboon（じゃぶーん）」 <https://www.jaboon.com/>
働く女性のための派遣求人サイト「派遣 Style」 <https://www.haken.or.jp/>
「アパレルワークス」 <http://apworks.jp/>
「販売・接客ワークス」 <https://workstore.jp/>
人材紹介事業「アイ・アム」 <http://www.i-am.jp/>
女性の人事キャリアを支援する「CAREERnd」 <https://careernd.jp/>

■本件お問合せ先

株式会社インターワークス
リレーション推進室 担当：野田
〒105-0003 東京都港区西新橋 1-6-21 NBF 虎ノ門ビル 8階
TEL：03-6823-5404 FAX：03-3539-1680 URL：<https://interworks.jp>

【本件に関するお問い合わせ先】

株式会社インターワークス リレーション推進室 野田 TEL：03-6823-5404 FAX：03-3539-1680
〒105-0003 東京都港区西新橋 1-6-21 NBF 虎ノ門ビル 8階 URL：<https://interworks.jp>