

# 10 月度製造業平均時給は 1,083 円 前年同月比が 12 カ月連続プラス

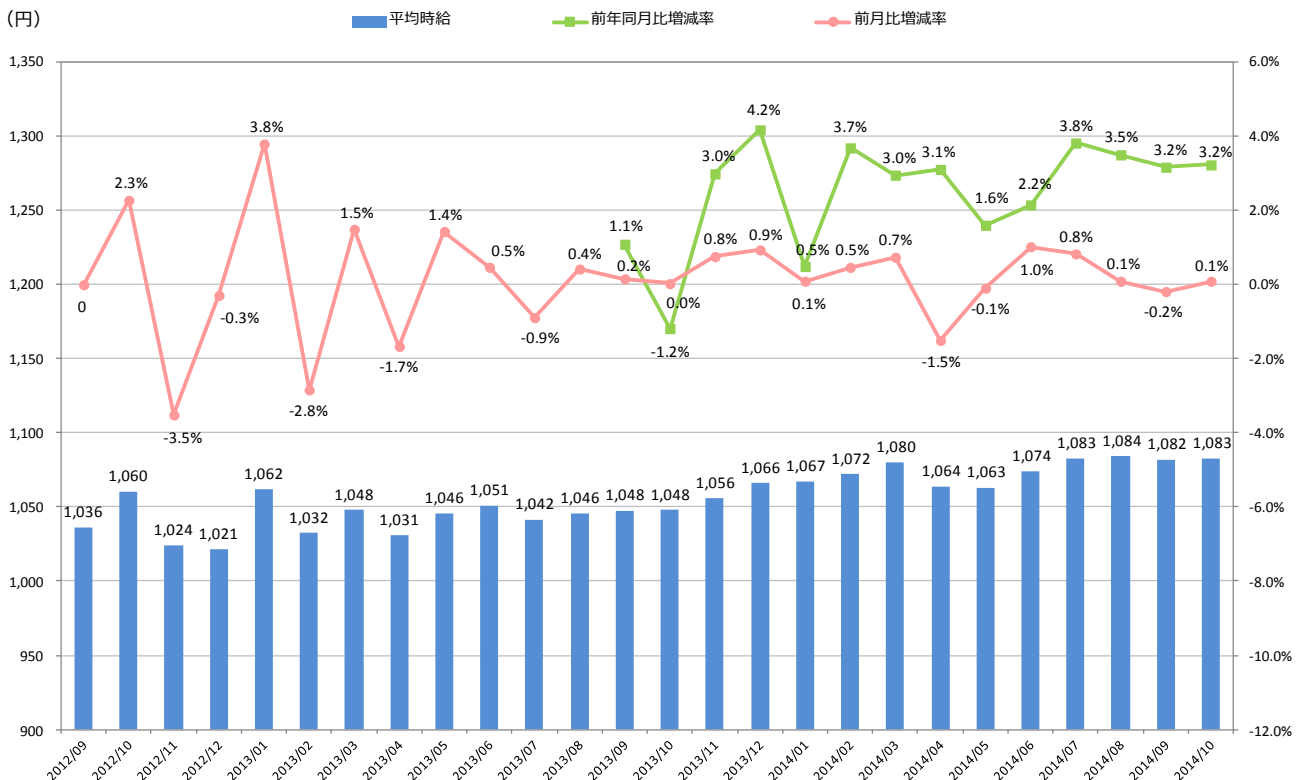
## 日本最大級の製造業求人情報サイト『工場ワークス』 ～ 2014 年 10 月度 製造業平均賃金調査 ～

株式会社インターワークス（本社：東京都港区、代表取締役社長：雨宮 玲於奈）が運営する日本最大級の製造業求人情報サイト『工場ワークス』（<http://04510.jp/>）は、本サイトに掲載されている求人広告から 2014 年 10 月度の平均賃金（エリア別、業種別、職種別）をまとめましたので、ご報告いたします。

### ■全国平均時給は 1,083 円。前年同月比は 12 カ月連続プラス。

10 月度の全国平均時給は 1,083 円（前年同月比+35 円、増減率+3.3%、前月比+1 円、増減率+0.1%）で、前年同月比は 12 カ月連続のプラス、前月比も 1 カ月ぶりにプラスに転じました。

### 【全国平均時給・増減率の推移】



【本件に関するお問い合わせ先】

株式会社インターワークス 広報・PR 担当 桑波田 TEL:03-6823-5404 FAX:03-3539-1680

■メディア営業部 部長 大崎 卓也のコメント

10月の全国平均時給は1,083円と12ヶ月連続で前年同月比プラスが続いています。有効求人倍率も前年同月比で上昇しており、人手不足感が高まっている事から、継続して平均時給が上昇しています。

業種別では、「半導体・先端技術」前年同月比+47円、「物流・倉庫」前年同月比+79円と伸びが大きくなっています。特に「半導体・先端技術」では引き続き人気スマートフォンの販売好調により、人材不足感が強まっています。

職種別では、「生産管理・生産事務・工程管理」が前年同月比+116円、「生産技術」が前年同月比+190円の伸びとなっています。

■エリア別では全エリアで前年同月比がプラス。

各エリアでは北海道・東北 989円（前年同月比+56円、増減率+5.7%）、関東 1,115円（前年同月比+35円、増減率+3.1%）、中部・東海 1,147円（前年同月比+22円、増減率+1.9%）、信越・北陸 1,028円（前年同月比+41円、増減率+4.0%）、関西 1,081円（前年同月比7円、増減率+0.6%）、中国・四国 1,014円（前年同月比+17円、増減率+1.7%）、九州・沖縄 1,024円（前年同月比+65円、増減率+6.3%）の全エリアで前年同月比がプラスとなりました。

【エリア別 10 月度平均賃金】

エリア	平均時給（円）	前年同月比		前月比		求人数割合	参考		
		増減額（円）	増減率	増減額（円）	増減率		平均月給（円）	前年同月比増減額（円）	前月比増減額（円）
全国	1,083	35	3.3%	1	0.1%	-	173,264	5,656	118
北海道・東北	989	56	5.7%	1	0.1%	7.9%	158,319	9,039	259
関東	1,115	35	3.1%	▲4	-0.4%	30.9%	178,473	5,660	▲548
中部・東海	1,147	22	1.9%	▲4	-0.3%	19.6%	183,506	3,486	▲623
信越・北陸	1,028	41	4.0%	▲4	-0.4%	10.2%	164,479	6,608	▲652
関西	1,081	7	0.6%	4	0.4%	16.6%	172,892	991	605
中国・四国	1,014	17	1.7%	3	0.3%	8.1%	162,301	2,757	588
九州・沖縄	1,024	65	6.3%	23	2.2%	6.6%	163,776	10,339	3,656

■業種別では 12 業種中 9 業種で前年同月比プラス。前月比では 4 業種がプラス。

業種別では「車・バイク・重機系」（1,175円、前年同月比+20円、増減率+1.7%）、「半導体・先端技術」（1,075円、前年同月比+47円、増減率+4.4%）、「機械・精密機器・金属」（1,108円、前年同月比+12円、増減率+1.1%）、「紙・パルプ・印刷」（1,034円、前年同月比+7円、増減率+0.7%）、「携帯・パソコン・家電」（1,039円、前年同月比+10円、増減率+1.0%）、「物流・倉庫」（1,108円、前年同月比+79円、増減率+7.1%）、「住宅・建材」（1,078円、前年同月比+12円、増減率+1.1%）、「フード・飲料」（973円、前年同月比+14円、増減率+1.4%）、「その他」（1,037円、前年同月比+63円、増減率+6.1%）と12業種中9業種で前年同月比プラスになりました。

前月比では4業種がプラス、5業種がマイナスとなりました。

【本件に関するお問い合わせ先】

株式会社インターワークス 広報・PR担当 桑波田 TEL:03-6823-5404 FAX:03-3539-1680

【全国業種別 10 月度平均賃金】

業種	平均時給 (円)	前年同月比		前月比		求人割合	参考		
		増減額 (円)	増減率	増減額 (円)	増減率		平均月給 (円)	前年同月比増減額 (円)	前月比増減額 (円)
全業種	1,083	35	3.3%	1	0.1%	-	173,264	5,656	118
車・バイク・重機系	1,175	20	1.7%	0	0.0%	21.8%	188,044	3,291	87
半導体・先端技術	1,075	47	4.4%	▲ 10	-0.9%	3.3%	171,929	7,378	▲ 1,735
機械・精密機器・金属	1,108	12	1.1%	0	0.0%	16.2%	177,266	1,940	▲ 57
紙・バルブ・印刷	1,034	7	0.7%	▲ 11	-1.1%	1.2%	165,427	1,097	▲ 1,737
オフィス・業務機器	1,066	▲ 15	-1.4%	5	0.5%	0.5%	170,583	▲ 2,313	768
医療・福祉・介護・製薬	1,108	▲ 17	-1.5%	10	0.9%	1.4%	177,323	▲ 2,648	1,598
携帯・パソコン・家電	1,039	10	1.0%	▲ 2	-0.2%	3.3%	166,304	1,589	▲ 319
物流・倉庫	1,108	79	7.1%	▲ 4	-0.4%	6.0%	177,231	12,574	▲ 615
ゴム・プラ・石油・化学	1,065	▲ 4	-0.4%	0	0.0%	2.8%	170,477	▲ 485	11
住宅・建材	1,078	12	1.1%	▲ 3	-0.3%	3.0%	172,426	1,858	▲ 611
フード・飲料	973	14	1.4%	1	0.1%	6.9%	155,695	2,312	187
その他	1,037	63	6.1%	4	0.4%	33.5%	165,880	10,047	618

■職種別では 29 職種中 23 職種が前年同月比プラス

職種別では 29 職種中、前年同月比でプラスが 23 職種、マイナスが 6 職種、前月比では 12 職種がプラス、17 職種がマイナスとなりました。

【全国職種 10 月度平均賃金】

業種	平均時給 (円)	前年同月比		前月比		求人割合	参考		
		増減額 (円)	増減率	増減額 (円)	増減率		平均月給 (円)	前年同月比増減額 (円)	前月比増減額 (円)
全職種	1,083	35	3.3%	1	0.1%	-	173,264	5,656	118
N/C旋盤	1,220	29	2.4%	23	1.9%	0.2%	195,125	4,643	3,600
クレーン	1,192	▲ 112	-9.4%	6	0.5%	0.2%	190,731	▲ 17,880	920
ドライバー・ドライバー補助	1,350	206	15.3%	▲ 10	-0.7%	1.4%	216,065	33,097	▲ 1,585
バリ取り・研磨	1,052	4	0.4%	8	0.8%	1.4%	168,308	637	1,273
ハンダ付け	1,050	68	6.5%	16	1.5%	0.1%	167,975	10,914	2,570
フォークリフト	1,116	▲ 2	-0.2%	5	0.4%	3.8%	178,589	▲ 277	908
プレス・板金・塗装	1,088	40	3.7%	9	0.8%	1.7%	174,146	6,526	1,521
マシンオペレーション(M/C、成型)	1,089	31	2.8%	5	0.5%	12.3%	174,235	4,952	736
メンテナンス・保守・保全	1,331	177	13.3%	▲ 58	-4.4%	0.3%	212,909	28,235	▲ 9,400
加工	1,090	▲ 27	-2.5%	▲ 2	-0.2%	6.2%	174,410	▲ 4,291	▲ 250
玉掛け	1,185	19	1.6%	27	2.3%	0.2%	189,521	3,033	4,276
金型設計	1,795	238	13.3%	800	44.6%	0.0%	287,172	38,106	128,045
検品・検査・調整	1,037	43	4.1%	▲ 1	-0.1%	13.0%	165,997	7,033	▲ 9
工場内事務	1,079	24	2.2%	5	0.5%	0.2%	172,588	3,861	803
仕分け・梱包・ピッキング	1,003	55	5.5%	▲ 3	-0.3%	10.7%	160,453	8,725	▲ 488
試験・実験・評価	1,215	▲ 44	-3.6%	▲ 32	-2.6%	0.1%	194,361	▲ 7,061	▲ 5,211
修理	1,147	72	6.3%	60	5.2%	0.1%	183,579	11,630	9,673
食品加工	963	14	1.5%	8	0.8%	5.9%	154,024	2,141	1,206
清掃・洗浄	1,000	45	4.5%	▲ 10	-1.0%	0.7%	159,949	7,140	▲ 1,704
生産管理・生産事務・工程管理	1,269	116	9.1%	▲ 14	-1.1%	0.3%	203,079	18,607	▲ 2,261
生産技術	1,492	190	12.7%	▲ 19	-1.3%	0.1%	238,700	30,333	▲ 3,089
製造技術	1,174	▲ 66	-5.6%	▲ 26	-2.2%	0.3%	187,769	▲ 10,614	▲ 4,300
組立・組付け	1,122	40	3.6%	5	0.4%	30.8%	179,451	6,411	714
鋳造・鍛造	1,172	95	8.1%	5	0.4%	0.2%	187,562	15,188	874
品質管理・品質保証	1,205	54	4.5%	3	0.2%	0.1%	192,855	8,735	571
部品供給・充填・運搬	1,119	34	3.0%	▲ 2	-0.2%	1.2%	179,061	5,463	▲ 269
溶接	1,308	135	10.3%	10	0.8%	1.7%	209,272	21,545	1,612
その他軽作業・物流・配送	1,031	31	3.0%	4	0.4%	4.4%	164,989	5,043	741
その他製造・工場系	1,056	▲ 2	-0.2%	▲ 1	-0.1%	2.4%	168,954	▲ 279	▲ 132

【本件に関するお問い合わせ先】

株式会社インターワークス 広報・PR 担当 桑波田 TEL:03-6823-5404 FAX:03-3539-1680

参考資料

【エリア別平均賃金推移】

エリア	平均賃金	2013/10	2013/11	2013/12	2014/01	2014/02	2014/03	2014/04	2014/05	2014/06	2014/07	2014/08	2014/09	2014/10
全国	時給	1,048	1,056	1,066	1,067	1,072	1,080	1,064	1,063	1,074	1,083	1,084	1,082	1,083
	(参考)月給	167,608	168,901	170,511	170,688	170,688	171,559	170,256	170,131	171,809	173,357	173,442	173,146	173,146
北海道・東北	時給	933	942	970	973	969	968	950	949	975	986	988	988	989
	(参考)月給	149,280	150,762	155,180	155,751	155,051	154,829	151,943	151,869	156,065	157,819	158,060	158,060	158,319
関東	時給	1,080	1,081	1,082	1,082	1,092	1,095	1,083	1,092	1,098	1,106	1,119	1,119	1,115
	(参考)月給	172,813	173,035	173,071	173,142	174,681	175,162	173,319	174,723	175,601	176,993	179,021	179,021	178,473
中部・東海	時給	1,125	1,121	1,128	1,129	1,127	1,138	1,131	1,125	1,133	1,139	1,151	1,151	1,147
	(参考)月給	180,020	179,371	180,548	180,677	180,309	182,124	181,003	179,979	181,315	182,236	184,129	184,129	183,506
信越・北陸	時給	987	1,001	1,008	1,011	1,022	1,033	1,010	1,007	1,016	1,021	1,032	1,032	1,028
	(参考)月給	157,871	160,164	161,305	161,832	163,517	165,246	161,662	161,179	162,492	163,357	165,131	165,131	164,479
関西	時給	1,074	1,073	1,071	1,073	1,075	1,086	1,071	1,070	1,080	1,101	1,077	1,077	1,081
	(参考)月給	171,901	171,624	171,435	171,747	171,988	173,682	171,328	171,174	172,759	176,231	172,287	172,287	172,892
中国・四国	時給	997	1,012	1,028	1,028	1,033	1,044	1,017	1,013	1,022	1,034	1,011	1,011	1,014
	(参考)月給	159,544	161,909	164,543	164,446	165,202	167,078	162,696	162,125	163,588	165,463	161,713	161,713	162,301
九州・沖縄	時給	959	986	1,015	1,010	1,026	1,024	1,005	1,002	1,016	1,027	1,001	1,001	1,024
	(参考)月給	153,437	157,818	162,472	161,665	164,130	163,823	160,753	160,385	162,512	164,393	160,120	160,120	163,776

【全国業種別平均賃金推移】

業種	平均賃金	2013/10	2013/11	2013/12	2014/01	2014/02	2014/03	2014/04	2014/05	2014/06	2014/07	2014/08	2014/09	2014/10
全業種	時給	1,048	1,056	1,066	1,067	1,072	1,080	1,064	1,063	1,074	1,083	1,084	1,082	1,083
	(参考)月給	167,608	168,901	170,511	170,688	170,688	171,559	170,256	170,131	171,809	173,357	173,442	173,146	173,146
車・バイク・重機系	時給	1,155	1,156	1,151	1,152	1,155	1,149	1,151	1,153	1,156	1,168	1,179	1,175	1,175
	(参考)月給	184,753	185,027	184,188	184,327	184,813	183,892	184,086	184,437	184,999	186,895	188,679	187,957	188,044
半導体・先端技術	時給	1,028	1,029	1,039	1,053	1,056	1,065	1,040	1,037	1,074	1,081	1,078	1,085	1,075
	(参考)月給	164,551	164,565	166,230	168,423	169,033	170,379	166,479	165,942	171,900	172,995	172,513	173,664	171,929
機械・精密機器・金属	時給	1,096	1,072	1,076	1,074	1,074	1,087	1,112	1,104	1,122	1,133	1,104	1,108	1,108
	(参考)月給	175,326	171,579	172,175	171,900	171,897	173,904	177,898	176,626	179,506	181,201	176,681	177,323	177,266
紙・パルプ・印刷	時給	1,027	1,028	1,026	1,029	1,030	1,037	1,041	1,046	1,049	1,064	1,053	1,045	1,034
	(参考)月給	164,330	164,435	164,132	164,660	164,800	165,903	166,598	167,294	167,860	170,255	168,462	167,164	165,427
オフィス・業務機器	時給	1,081	1,075	1,074	1,069	1,073	1,078	1,067	1,057	1,064	1,071	1,070	1,061	1,066
	(参考)月給	172,896	171,984	171,824	171,022	171,605	172,535	170,729	169,164	170,245	171,341	171,244	169,815	170,583
医療・福祉・介護・製菓	時給	1,125	1,110	1,111	1,107	1,111	1,118	1,132	1,129	1,106	1,108	1,101	1,098	1,108
	(参考)月給	179,971	177,529	177,748	177,125	177,754	178,840	181,166	180,671	176,968	177,325	176,138	175,725	177,323
携帯・パソコン・家電	時給	1,029	1,028	1,034	1,031	1,051	1,051	1,050	1,056	1,050	1,037	1,041	1,041	1,039
	(参考)月給	164,715	164,469	165,480	164,943	168,134	168,164	168,021	169,002	167,983	165,990	166,490	166,623	166,304
物流・倉庫	時給	1,029	1,039	1,042	1,052	1,056	1,056	1,075	1,101	1,128	1,136	1,141	1,112	1,108
	(参考)月給	164,657	166,230	166,679	168,366	168,958	169,017	172,025	176,121	180,535	181,720	182,480	177,846	177,231
ゴム・プラ・石油・化学	時給	1,069	1,073	1,069	1,070	1,064	1,059	1,066	1,065	1,067	1,065	1,062	1,065	1,065
	(参考)月給	170,962	171,605	171,090	171,180	170,200	169,512	170,496	170,349	170,773	170,365	169,912	170,466	170,477
住宅・建材	時給	1,066	1,064	1,055	1,061	1,068	1,073	1,077	1,070	1,076	1,079	1,080	1,081	1,078
	(参考)月給	170,568	170,169	168,824	169,822	170,853	171,719	172,257	171,221	172,137	172,604	172,805	173,037	172,426
フード・飲料	時給	959	960	967	971	977	1,002	976	975	974	971	965	972	973
	(参考)月給	153,393	153,560	154,669	155,377	156,260	160,387	156,126	156,049	155,916	155,418	154,394	155,508	155,695
その他	時給	974	1,003	1,032	1,032	1,041	1,049	1,011	1,008	1,019	1,031	1,036	1,033	1,037
	(参考)月給	155,833	160,466	165,079	165,161	166,523	167,781	161,705	161,351	163,069	164,907	165,837	165,262	165,880

【本件に関するお問い合わせ先】

株式会社インターワークス 広報・PR 担当 桑波田 TEL:03-6823-5404 FAX:03-3539-1680

【全国職種別平均賃金推移】

職種	平均賃金	2013/10	2013/11	2013/12	2014/01	2014/02	2014/03	2014/04	2014/05	2014/06	2014/07	2014/08	2014/09	2014/10
全職種	時給	1,048	1,056	1,066	1,067	1,072	1,080	1,064	1,063	1,074	1,083	1,084	1,082	1,083
	(参考) 月給	167,608	168,901	170,511	170,688	170,688	171,559	170,256	170,131	171,809	173,357	173,442	173,146	173,146
NC装置	時給	1,191	1,180	1,184	1,231	1,195	1,200	1,188	1,197	1,220	1,196	1,211	1,197	1,220
	(参考) 月給	190,482	188,869	189,505	196,949	191,244	192,023	190,033	191,575	195,220	191,364	193,711	191,525	195,125
クレーン	時給	1,304	1,230	1,182	1,173	1,195	1,203	1,213	1,224	1,244	1,250	1,205	1,186	1,192
	(参考) 月給	208,611	196,871	189,078	187,747	191,141	192,524	194,086	195,918	199,077	200,073	192,744	189,811	190,731
ドライバー・ ドライバー補助	時給	1,144	1,183	1,176	1,185	1,191	1,187	1,264	1,355	1,385	1,383	1,369	1,360	1,350
	(参考) 月給	182,968	189,207	188,219	189,676	190,499	189,922	202,181	216,861	221,532	221,310	218,967	217,560	216,065
バリ取り・研磨	時給	1,048	1,087	1,062	1,063	1,050	1,043	1,045	1,030	1,032	1,046	1,046	1,044	1,052
	(参考) 月給	167,671	173,885	169,978	170,121	168,028	166,940	167,136	164,762	165,194	167,303	167,419	167,035	168,308
ハンダ付け	時給	982	994	1,007	1,016	1,024	1,020	1,076	1,034	1,097	1,071	1,044	1,034	1,050
	(参考) 月給	157,061	159,010	161,099	162,496	163,852	163,177	172,194	165,438	175,517	171,321	167,097	165,405	167,975
フォークリフト	時給	1,118	1,108	1,106	1,102	1,104	1,107	1,098	1,094	1,096	1,098	1,106	1,111	1,116
	(参考) 月給	178,866	177,312	176,955	176,360	176,666	177,145	175,696	174,971	175,343	175,722	176,918	177,681	178,589
プレス・板金・塗装	時給	1,048	1,069	1,062	1,063	1,081	1,081	1,067	1,067	1,068	1,074	1,074	1,079	1,088
	(参考) 月給	167,620	171,013	169,864	170,076	173,006	173,016	170,789	170,649	170,939	171,888	171,843	172,625	174,146
マシンオペレーション (MC、成型)	時給	1,058	1,069	1,080	1,080	1,085	1,089	1,071	1,070	1,079	1,087	1,090	1,084	1,089
	(参考) 月給	169,283	171,011	172,755	172,749	173,608	174,276	171,315	171,173	172,693	173,915	174,404	173,499	174,235
メンテナンス・保守・保全	時給	1,154	1,145	1,164	1,200	1,226	1,254	1,260	1,282	1,374	1,406	1,401	1,389	1,331
	(参考) 月給	184,674	183,230	186,207	192,073	196,231	200,571	201,648	205,041	219,871	224,900	224,208	222,309	212,909
加工	時給	1,117	1,093	1,073	1,071	1,075	1,076	1,065	1,067	1,080	1,090	1,094	1,092	1,090
	(参考) 月給	178,701	174,818	171,694	171,419	171,987	172,172	170,392	170,681	172,824	174,375	175,076	174,660	174,410
玉掛け	時給	1,166	1,172	1,145	1,151	1,141	1,133	1,110	1,107	1,191	1,143	1,147	1,158	1,185
	(参考) 月給	186,488	187,530	183,131	184,127	182,619	181,301	177,622	177,087	190,604	182,938	183,514	185,245	189,521
金型設計	時給	1,557	1,734	1,179	1,260	1,277	1,125	1,136	1,136	1,279	1,608	1,490	995	1,795
	(参考) 月給	249,066	277,454	188,662	201,658	204,314	179,972	181,764	181,732	204,571	257,231	238,476	159,127	287,172
検品・検査・調整	時給	994	1,010	1,030	1,031	1,033	1,037	1,021	1,023	1,031	1,039	1,040	1,038	1,037
	(参考) 月給	158,964	161,664	164,809	164,938	165,301	165,884	163,359	163,636	164,930	166,231	166,454	166,006	165,997
工場内事務	時給	1,055	1,048	1,069	1,061	1,053	1,091	1,087	1,107	1,127	1,103	1,076	1,074	1,079
	(参考) 月給	168,727	167,676	171,013	169,825	168,555	174,486	173,986	177,160	180,287	176,517	172,082	171,785	172,588
仕分け・梱包・ピッキング	時給	948	972	998	1,003	1,008	1,015	991	990	998	1,003	1,007	1,006	1,003
	(参考) 月給	151,728	155,504	159,670	160,427	161,345	162,403	158,547	158,334	159,632	160,461	161,063	160,941	160,453
試験・実験・評価	時給	1,259	1,252	1,277	1,250	1,220	1,260	1,253	1,245	1,267	1,227	1,240	1,247	1,215
	(参考) 月給	201,422	200,390	204,380	200,071	195,251	201,577	200,515	199,266	202,716	196,311	198,369	199,572	194,361
修理	時給	1,075	1,095	1,068	1,078	1,126	1,034	1,048	1,037	996	1,006	1,009	1,087	1,147
	(参考) 月給	171,949	175,238	170,870	172,426	180,205	165,419	167,715	165,978	159,338	160,949	161,498	173,906	183,579
食品加工	時給	949	955	956	953	961	-	952	949	958	955	956	955	963
	(参考) 月給	151,883	152,871	153,029	152,432	153,744	-	152,286	151,855	153,252	152,842	153,001	152,818	154,024
清掃・洗浄	時給	955	989	996	1,056	1,035	1,036	992	972	996	1,018	1,031	1,010	1,000
	(参考) 月給	152,809	158,233	159,359	169,016	165,651	165,729	158,742	155,542	159,326	162,881	164,920	161,653	159,949
生産管理・生産事務・ 工程管理	時給	1,153	1,161	1,162	1,222	1,233	1,184	1,193	1,191	1,202	1,223	1,257	1,283	1,269
	(参考) 月給	184,472	185,773	185,972	195,459	197,343	189,371	190,895	190,633	192,240	195,666	201,156	205,340	203,079
生産技術	時給	1,302	1,307	1,284	1,328	1,413	1,341	1,515	1,644	1,529	1,669	1,593	1,511	1,492
	(参考) 月給	208,367	209,139	205,466	212,520	226,037	214,494	242,323	263,040	244,671	267,078	254,947	241,789	238,700
製造技術	時給	1,240	1,185	1,207	1,141	1,122	1,163	1,237	1,256	1,315	1,309	1,287	1,200	1,174
	(参考) 月給	198,383	189,558	193,198	182,515	179,528	186,080	197,879	200,978	210,428	209,478	205,954	192,069	187,769
組立・組付け	時給	1,082	1,082	1,090	1,086	1,093	1,100	1,104	1,099	1,106	1,121	1,118	1,117	1,122
	(参考) 月給	173,040	173,041	174,338	173,748	174,941	175,950	176,601	175,764	176,964	179,401	178,832	178,737	179,451
鋳造・鍛造	時給	1,077	1,139	1,165	1,211	1,195	1,160	1,169	1,173	1,182	1,158	1,157	1,167	1,172
	(参考) 月給	172,274	182,190	186,450	193,703	191,160	185,670	186,869	187,643	189,118	185,307	185,186	186,688	187,562
品質管理・品質保証	時給	1,151	1,147	1,199	1,225	1,193	1,146	1,208	1,113	1,130	1,149	1,133	1,202	1,205
	(参考) 月給	184,120	183,598	191,916	195,981	190,957	183,296	193,333	178,016	180,846	183,916	181,351	192,284	192,855
部品供給・充填・運搬	時給	1,085	1,082	1,090	1,093	1,101	1,090	1,091	1,100	1,134	1,133	1,117	1,121	1,119
	(参考) 月給	173,598	173,133	174,375	174,809	176,086	174,408	174,612	175,993	181,510	181,295	178,693	179,330	179,061
溶接	時給	1,173	1,207	1,217	1,220	1,245	1,243	1,222	1,230	1,235	1,243	1,255	1,298	1,308
	(参考) 月給	187,727	193,121	194,651	195,211	199,261	198,806	195,506	196,810	197,584	198,934	200,829	207,660	209,272
その他軽作業・物流・配送	時給	1,000	999	1,015	1,023	1,026	1,028	1,027	1,025	1,029	1,031	1,026	1,027	1,031
	(参考) 月給	159,946	159,900	162,347	163,705	164,118	164,491	164,343	163,941	164,563	164,953	164,117	164,248	164,989
その他製造・工場系	時給	1,058	1,051	1,060	1,070	1,054	1,054	1,038	1,034	1,032	1,039	1,049	1,057	1,056
	(参考) 月給	169,233	168,158	169,596	171,141	168,593	168,620	166,132	165,410	165,130	166,290	167,780	169,086	168,954

【本件に関するお問い合わせ先】

株式会社インターワークス 広報・PR 担当 桑波田 TEL:03-6823-5404 FAX:03-3539-1680

---

## 調査概要

### 【集計期間】

2014年10月1日～10月31日

### 【集計対象データ】

弊社運営の製造業求人情報サイト『工場ワークス』に掲載された求人広告から、業種別、職種別に平均賃金（※）、求人件数の割合を算出

※平均賃金は、時給、月給（参考）に換算。換算の方法は以下のとおり

#### ■時給換算方法

- ・月給：月給÷20営業日÷8時間
- ・日給：日給÷8時間
- ・年収：年収÷12カ月÷20営業日÷8時間

#### ■（参考）月給換算方法

- ・時給：時給×8時間×20営業日
- ・日給：日給×20営業日
- ・年収：年収÷12カ月

### 【集計対象データ】

全国のべ343,286件

### 【集計対象エリア】

全国47都道府県

関東：東京都、神奈川県、千葉県、埼玉県、茨城県、栃木県、群馬県

関西：大阪府、兵庫県、京都府、滋賀県、奈良県、和歌山県

中部・東海：愛知県、岐阜県、三重県、静岡県、山梨県

北海道・東北：北海道、青森県、岩手県、宮城県、秋田県、山形県、福島県

信越・北陸：富山県、石川県、福井県、新潟県、長野県

中国・四国：鳥取県、島根県、岡山県、広島県、山口県、徳島県、香川県、愛媛県、高知県

九州・沖縄：福岡県、佐賀県、長崎県、熊本県、大分県、宮崎県、鹿児島県、沖縄県

### 【集計業種】

車・バイク・重機系、半導体・先端技術、機械・精密機器・金属、紙・パルプ・印刷、オフィス・業務機器、医療・福祉・介護・製薬、携帯・パソコン・家電、物流・倉庫、ゴム・プラ・石油・化学、住宅・建材、フード・飲料、その他

### 【集計職種】

NC旋盤、クレーン、ドライバー・ドライバー補助、バリ取り・研磨、ハンダ付け、フォークリフト、プレス・板金・塗装、マシンオペレーション(MC、成型)、メンテナンス・保守・保全、加工、玉掛け、金型設計、検品・検査・調整、工場内事務、仕分け・梱包・ピッキング、試験・実験・評価、修理、食品加工、清掃・洗浄、生産管理・生産事務・工程管理、生産技術、製造技術、組立・組付け、鋳造・鍛造、品質管理・品質保証、部品供給・充填・運搬、溶接、その他軽作業・物流・配送、その他製造・工場

エリアごとの詳細なデータをご希望の方は別途お問い合わせください。

---

### 【本件に関するお問い合わせ先】

株式会社インターワークス 広報・PR担当 桑波田 TEL:03-6823-5404 FAX:03-3539-1680